

42家公司股息率超存款利率

□本报记者 刘兴龙

截至4月16日,1087家上市公司披露了2008年年报,631家公司提出了现金分红的分配方案。以最新

的收盘价计算,42家公司的股息率高于一年期存款利率。

34家高股息率公司连续三年派现

股息率的高低是衡量上市公司是否具有真实高回报的重要指标,尤其是在成熟市场中,定期获得现金分红是投资者获取回报的主要方式。随着年报披露突破1000家,股息率也成为了我们评判股票投资价值

的标准之一。统计631家公司分配预案中的每股派息金额,参考4月16日的收盘价,共有42家公司的股息率高于一年期存款利率2.25%(不包含已实施2008年分配的公司)。宁沪高速拟每股派息0.27元,股息率达到了4.51%,远远高于了存款利率。此外,现代投资、皖通高速、宇通客车和工商银行的股息率也高于4%。

当然,单纯考虑2008年派现的股息率并不全面,不排除一些公司为了符合再融资关于分红的规定而突击派现,只有那些连续多年进行高比例分红的公

司才是具有高回报价值的。统计显示,42家公司中,34家公司自2006年度以来连续三年进行现金分红,而且这些公司的派现水平保持了稳定增长的趋势。

派现金额占净利润51%

按照派现的基准股本计算,42家公司拟现金分红1035.99亿元,而这些公司2008年净利润合计为2041.3亿元,派现总额占比达到了50.75%,超过了盈利金额的一半以上。

显然,这些高股息率的公司2008年经营取得良好的业绩为派现提供了保障。42家公司2008年全部实现了盈利,净利润合计2041.3亿元,与2007年的1704.04亿元同比增长了19.79%,明显高于市场的平均水平。尤其是在2008年全球金融危机的影响下,这些公司取得近两成的业绩增幅显得难能可贵。

从具体公司来看,27家公司2008年业绩同比增长,占公司总数的64%。浙江医药2008年实现净利润9.73亿元,同比增长了1618.27%,分配方案拟每股派息0.7元,这已经是该公司连续四年进行现金分红,2005年-2007年每股派息均为0.3元。

虽然这些高股息率的公司中,有15家公司2008年

业绩出现了下降,但是业绩同比降幅超过30%的只有雅戈尔、宝钢股份、桂林旅游和国投电力,这些公司受到金融危机的影响较大。不过,宝钢股份已经连续多年进行现金分红,国投电力也自2004年起年年派现,在经营面临困境的时候,这些公司依然注重了对股东的回报。

市场表现冷暖不一

从二级市场的表现来看,高股息率的股票并不代表有很高的涨幅。今年以来,上证指数涨幅达到了39.18%。42只高股息率的股票中,23只股票涨幅高于大盘,由此可见,强势股和弱势股各占了一半。

这些股票的表现主要还是和行业景气度有很大的关联。涨幅较大的股票大多属于房地产、采掘和交通运输等受到政策支持较大的行业。而食品饮料行业的张裕A、承德露露今年以来涨幅只有1.77%和2.77%,水井坊涨幅略高,不过也只有29.73%。

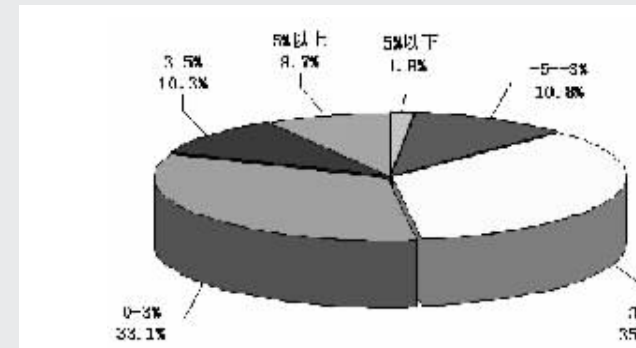
从成熟市场来看,高股息率的股票多数属于稳定增长型,这些股票一般企业规模较大,并且不具备高成长性,主要通过支付较高的股息回报投资者。在今年表现偏弱的股票中,中国银行、工商银行、宝钢股份等就属于这种类型。

股息率高于一年期存款利率的上市公司

证券代码	证券简称	收盘价(元)	今年以来涨幅(%)	08年净利润同比增长率(%)	拟税前每股派息(元)	股息率(%)	行业
600377	宁沪高速	5.99	10.11	-2.92	0.27	4.508	交通运输
000900	现代投资	17.54	49.15	-3.21	0.776	4.424	交通运输
600012	皖通高速	5.20	37.93	30.59	0.23	4.423	交通运输
600066	宇通客车	14.09	56.56	37.42	0.6	4.258	交运设备
601398	工商银行	4.11	16.10	36.32	0.165	4.015	金融服务
600216	浙江医药	18.45	31.41	1618.27	0.7	3.794	医药生物
000022	深赤湾A	13.46	41.68	-3.16	0.5	3.715	交通运输
601988	中国银行	3.56	19.87	13.00	0.13	3.652	金融服务
600779	水井坊	14.53	29.73	55.87	0.53	3.648	食品饮料
000989	九芝堂	11.12	41.30	56.39	0.4	3.597	医药生物
601699	潞安环能	31.52	152.36	96.38	1	3.173	采掘
600350	山东高速	5.37	10.72	7.27	0.166	3.091	交通运输
000916	华北高速	4.53	47.56	-19.27	0.14	3.091	交通运输
600261	浙江阳光	13.36	74.41	-9.16	0.4	2.994	电子元器件
600987	航民股份	5.04	59.49	11.00	0.15	2.976	纺织服装
600886	国投电力	10.30	12.81	-77.53	0.306	2.971	公用事业
600019	宝钢股份	6.12	31.90	-49.21	0.18	2.941	黑色金属
000792	盐湖钾肥	59.52	4.37	35.56	1.672	2.809	化工
002106	莱宝高科	14.29	105.32	-7.17	0.4	2.799	电子元器件
000978	桂林旅游	10.82	69.06	-56.42	0.3	2.773	餐饮旅游

证券代码	证券简称	收盘价(元)	今年以来涨幅(%)	08年净利润同比增长率(%)	拟税前每股派息(元)	股息率(%)	行业
600177	雅戈尔	10.85	50.49	-36.05	0.3	2.765	纺织服装
002252	上海莱士	29.00	14.99	28.15	0.8	2.759	医药生物
002140	东华科技	31.20	23.32	30.64	0.85	2.724	建筑建材
600596	新安股份	40.61	29.58	239.73	1.1	2.709	化工
002222	福晶科技	9.29	48.17	-15.83	0.25	2.691	电子元器件
600051	宁波联合	7.61	51.90	51.80	0.2	2.628	综合
000881	大连国际	7.68	52.99	27.25	0.2	2.604	综合
600035	楚天高速	5.03	33.07	12.60	0.13	2.584	交通运输
600641	万业企业	17.56	134.76	-22.85	0.45	2.563	房地产
002267	陕天然气	15.66	31.60	15.17	0.4	2.554	公用事业
600064	南京高科	16.20	73.63	17.81	0.4	2.469	房地产
000848	承德露露	16.31	2.77	25.82	0.4	2.452	食品饮料
000869	张裕A	49.36	1.77	40.75	1.2	2.431	食品饮料
600153	建发股份	10.29	61.29	-12.38	0.25	2.430	商业贸易
600356	恒丰纸业	9.36	56.00	66.52	0.227	2.425	轻工制造
600033	福建高速	6.25	27.81	24.68	0.15	2.400	交通运输
600754	锦江股份	15.03	64.98	34.57	0.35	2.329	餐饮旅游
000987	广州友谊	14.20	34.22	34.62	0.33	2.324	商业贸易
000726	鲁泰A	8.68	41.37	11.58	0.2	2.304	纺织服装
000828	东瓷控股	5.70	47.67	-9.94	0.13	2.281	交通运输
601958	金钼股份	17.67	75.47	-11.47	0.4	2.264	有色金属
600197	伊力特	7.98	56.16	14.71	0.18	2.256	食品饮料

昨日A股涨跌幅分布图



异动股基本面扫描

振幅榜							
股票代码	股票简称	收盘价(元)	涨跌幅(%)	振幅(%)	换手率(%)	每股收益(元)	行业
002168	深圳惠程	18.89	3.67	20.42	28.80	0.46	电气设备
002212	南洋股份	34.00	3.46	16.84	14.13	0.5 *	电气设备
002253	川大智胜	31.80	-6.69	14.06	30.43	0.66	计算机应用
600707	彩虹股份	5.97	3.10	13.88	14.64	0.07	显示器件
000678	襄阳轴承	4.94	7.86	13.51	10.58	0.04	汽车零部件
600617	联华合纤	6.82	2.09	13.41	19.69	-0.056 *	化学纤维
002092	中泰化学	12.12	5.85	13.32	9.06	0.227	化学原料
000505	珠江控股	7.06	6.48	13.23	14.36	-0.15 *	房地产开发
002261	拓维信息	42.40	-8.22	13.18	20.73	0.91 *	计算机应用
600756	浪潮软件	14.80	10.03	13.14	17.27	0.19	计算机应用

换手榜							
股票代码	股票简称	收盘价(元)	涨跌幅(%)	换手率(%)	振幅(%)	每股收益(元)	行业
000536	闽闽东	15.18	10.00	38.85	12.44	0.05	电气设备
002274	华昌化工	24.23	-9.08	35.77	6.99	1.24	化工
002263	大东南	8.31	10.06	35.10	9.92	0.23	塑料制品
000868	安凯客车	7.26	10.00	33.86	9.17	0.08	汽车整车
002226	江南化工	28.95	-7.94	32.80	6.60	0.62	化学制品
000836	鑫茂科技	23.16	10.02	31.97	3.71	1.8947	园区开发
002253	川大智胜	31.80	-6.69	30.43	14.06	0.66	计算机应用
002168	深圳惠程	18.89	3.67	28.80	20.42	0.46	电气设备
002175	广陆测测	11.39	3.63	28.61	6.82	0.19 *	仪器仪表
601727	上海电气	8.50	9.39	25.73	9.47	0.13 *	专用设备

成交量突增							
代码	简称	收盘价(元)	涨跌幅(%)	成交量增幅(%)	每笔手数	换手率(%)	行业
000836	鑫茂科技	23.16	10.02	984.85	11.00	31.97	园区开发
601727	上海电气	8.50	9.39	340.08	14.83	25.73	专用设备
000971	*ST迈亚	4.89	-0.20	333.40	35.69	8.57	纺织
600845	宝信软件	27.24	5.66	332.84	9.42	17.69	计算机应用
600613	永生数据	10.71	9.95	309.19	10.47	16.26	中药
600282	南钢股份	4.50	10.02	300.87	25.04	13.29	钢铁
600079	人福科技	7.90	10.02	287.25	14.90	11.38	医疗器械
000803	金宇车城	5.78	10.09	284.44	17.16	10.86	综合
600475	华光股份	12.73	10.02	272.93	13.87	12.52	电气设备
600626	申达股份	5.88	6.13	225.35	17.72	7.78	纺织

股东人数变化

股东增加人数比							
股票代码	股票简称	收盘价(元)	涨跌幅(%)	买入单数(单)	卖出单数(单)	单数差(单)	单数差占流通盘比例(%)
600157	鲁润股份	9.14	-3.79	18868	14658	4210	5.52
600701	工大高新	4.21	6.05	32904	25198	7706	5.48
600745	ST天华	8.97	-3.76	5969	4610	1359	4.98
600293	三峡新材	6.87	-4.85	19863	15312	4551	4.73
600651	飞乐音响	6.79	-1.59	30057	18018	12039	4.68
600969	郴电国际	8.02	-3.72	3294	1575	1719	3.99
600507	长力股份	5.11	-0.97	17169	13489	3680	3.96
600259	ST有色	18.89	-4.98	7061	4512	2549	3.84
600248	延长化建	13.99	-6.67	8858	7521	1337	3.77
600381	ST贤成	5.95	-4.80	7627	5000	2627	3.67

主力增减仓

主力增仓							
股票代码	股票简称	收盘价(元)	涨跌幅(%)	大单买入(手)	大单卖出(手)	大单买卖差(手)	买入净量占流通盘比例(%)
600685	广船国际	24.24	9.98	236606.39	178473.05	58133.34	3.62
600792	ST马龙	9.79	5.04	46792.11	25956.38	20835.73	3.48
600282	南钢股份	4.50	10.02	720805.88	424697.41	296108.44	3.34
601727	上海电气	8.50	9.40	733923.56	554801.81	179121.73	2.91
600523	贵航股份	15.37	10.02	157256.38	125209.95	32046.42	2.28
600593	大连圣亚	9.22	10.02	37858.92	22127.89	15731.04	2.07
600475	华光股份	12.73	10.03	113881.66	87076.42	26805.24	2.07
600079	人福科技	7.90	10.03	189870.53	124359.66	65510.88	2.01
600433	冠豪高新	7.95	9.96	44882.90	29516.59	15366.31	1.94
600558	大西洋	15.64	7.94	98522.34	84372.86	14149.49	1.91

个股走势

沪市跌幅							
股票代码	股票名称	收盘价(元)	跌幅(%)	振幅(%)	换手率(%)	每股收益(元)	行业
600248	延长化建	13.99	-6.67	5.53	16.13	0.29	设备安装
600783	鲁信高新	20.54	-6.08	8.74	14.14	0.023	综合
600872	中炬高新	9.39	-5.53	6.20	5.86	0.089 *	园区开发
600536	中国软件	31.15	-5.17	12.25	9.52	0.14 *	计算机应用
600100	同方股份	17.26	-5.11	5.79	6.70	0.28 *	计算机设备
600981	江苏开元	5.76	-5.10	5.13	7.77	0.1	贸易
600064	南京高科	16.20	-5.04	5.51	6.88	0.558	园区开发
600139	ST绵高	20.67	-5.00	8.36	4.37	0.22 *	有色金属
600259	ST有色	18.89	-4.97	4.92	6.79	0.0003 *	有色金属
600850	华东电脑	7.35	-4.91	6.44	3.99	0.0383	计算机设备

连续上涨

股票代码	股票简称	持续天数	收盘价(元)	涨幅(%)	振幅(%)	每股收益(元)	行业
600242	ST华龙	16	7.47	102.99	102.99	1.09	综合
000836	鑫茂科技	12	23.16	74.14	75.06	1.8947	园区开发
600756	浪潮软件	10	14.80	127.69	127.69	0.19	计算机应用
000736	ST重实	9	15.75	47.89	48.87	0.45	房地产开发
600603	ST兴业	9	8.06	40.91	41.90	0.16	房地产开发
002045	广州国光	8	12.20	35.71	37.39	0.3 *	电子器件
000733	振华科技	8	6.97	18.14	23.81	0.07	元件
600130	波导股份	6	4.96	56.47	58.47	-0.06 *	通信设备
002212	南洋股份	6	34.00	45.61	51.70	0.5 *	电气设备
600622	嘉宝集团	6	8.06	43.93	44.19	0.111 *	综合

板块扫描

4月9日以来强势股							
证券代码	证券简称	收盘价(元)	昨日 涨跌幅(%)	4月9日 以来涨幅 (%)	4月以来 涨幅(%)	每股收益 (元)	行业
000536	闽闽东	15.18	10.00	75.29	162.93	0.05	机械设备
600756	浪潮软件	14.80	10.04	61.04	127.69	0.19	信息服务
600130	波导股份	4.96	9.98	56.47	50.76	-0.06 *	信息设备
002212	南洋股份	34.00	3.47	45.61	47.19	0.5 *	机械设备
600622	嘉宝集团	8.06	9.96	43.93	32.57	0.111 *	综合
600775	南京熊猫	7.28	9.97	42.19	40.00	0.06	信息设备
600614	鼎立股份	13.71	10.03	41.63	43.41	0.1488	房地产
600246	万通地产	12.52	5.48	41.08	42.43	1.0403	房地产
600432	吉恩镍业	27.98	9.98	40.39	42.90	0.46	有色金属
000153	丰原药业	6.49	8.89	38.97	36.63	0.0381 *	医药生物
600318	巢东股份	8.60	6.30	36.94	32.92	-0.01 *	建筑材料
002232	启明信息	22.15	-5.26	35.28	65.82	0.57	信息服务
002249	大洋电机	48.65	-4.27	34.76	48.10	1.28	机械服务
002063	远光软件	30.38	-6.81	34.54	51.60	0.67	信息设备
000151	中成股份	8.87	10.05	34.39	33.58	0.143	综合
600481	双良股份	11.94	0.25	34.16	43.34	0.1719 *	化工
000501	鄂武商A	9.35	6.25	34.15	27.73	0.36	商业贸易
600507	长力股份	5.11	-0.97	34.12	30.69	0.01	黑色金属
600242	ST华龙	7.47	5.06	34.11	55.30	1.09	农林牧渔
600603	ST兴业	8.06	4.95	34.11	36.61	0.16	房地产
002021	中捷股份	9.18	2.34	34.01	37.01	0.05 *	机械设备
000066	长城电脑	6.49	-2.26	33.81	37.50	0.05 *	信息设备
600836	鑫茂科技	23.16	10.02	33.49	57.12	1.8947	房地产
600759	正和股份	5.29	9.98	33.25	26.25	0.0275 *	综合
002151	北斗星通	31.81	9.99	33.15	27.09	0.5	交运设备
000736	ST重实	15.75	5.00	32.91	48.87	0.45	房地产
601168	西部矿业	15.86	7.16	31.95	34.75	0.24	有色金属
600845	宝信软件	27.24	5.66	31.79	40.70	0.691	信息服务
002251	步步高	58.95	1.99	31.58	34.56	1.38	商业贸易
600510	黑牡丹	8.20	-1.68	31.41	28.73	0.01	纺织服装
600160	巨化股份	9.08	-1.41	31.40	37.37	0.157	化工
600184	新华光	22.19	10.01	31.30	32.79	0.07	建筑材料
600228	昌九生化	7.51	-3.72	31.06	34.11	0.037	化工
600300	维维股份	12.40	-4.10	30.94	45.88	0.07	食品饮料
000829	天音控股	5.77	5.87	30.84	23.03	0.146	商业贸易
002114	罗平锌电	11.73	10.04	30.33	22.96	-0.29	有色金属
002228	合兴包装	26.00	-6.81	30.00	43.01	0.56	轻工制造
600331	安达科技	16.95	7.48	29.79	21.77	0.0246 *	有色金属
000572	海马股份	5.83	1.75	29.56	19.71	0.06	交运设备
000969	安泰科技	22.31	10.01	29.41	20.20	0.336	有色金属
600316	洪都航空	21.09	-4.40	29.39	29.63	0.2916	交运设备
000676	思达高科	5.16	10.02	29.32	28.36	0.024 *	机械设备
600351	亚宝药业	25.87	-0.65	28.83	38.05	0.58	医药生物
002188	新嘉联	13.08	-1.73	28.74	26.01	0.17	电子元器件
600026	中海发展	14.58	1.46	28.46	24.19	1.5864	交通运输
600063	皖维高新	9.01	-2.80	28.35	31.92	0.174	化工
600595	中孚实业	10.64	2.80	28.04	23.43	0.3	有色金属
600297	美罗药业	11.13	0.91	27.78	30.94	0.171 *	医药生物
000617	石油济柴	14.14	2.69	27.73	24.04	0.44	机械设备
600769	祥龙电业	4.98	9.93	27.69	43.10	-0.041262 *	化工
600192	长城电工	13.57	5.77	27.66	27.18	0.1176	机械设备
600776	东方通信	5.92	10.04	27.59	30.40	0.059 *	信息设备
002169	智光电气	31.48	0.90	27.45	51.86	0.3282	机械设备
001896	豫能控股	5.62	-3.77	27.44	27.44	-0.9429	公用事业
002263	大东南	8.31	10.07	26.87	29.24	0.23	化工
002223	鱼跃医疗	36.60	10.01	26.86	34.16	0.66	医药生物
000810	宁波韵升	7.50	7.60	26.69	20.97	0.1209	纺织服装
600366	宁波韵升	10.09	-2.70	26.28	24.88	0.2689	有色金属
600248	延长化建	13.99	-6.67	25.81	60.62	0.29	农林牧渔
002168	深圳惠程	18.89	3.68	25.52	42.35	0.46	机械设备