

36只股票价格创历史新高

□本报记者 刘兴龙

4月14日上证指数继续震荡走高,再次创出反弹以来的新高2532.09点。随着市场的反弹,很多股票已经收复失地,36只股票的股价昨日创出了历史新高。

创新高个股中小板居多

在扩大内需、刺激消费的政策支持下,沪深股市自2008年11月以来持续反弹,尤其是今年以来受流动性大幅增加的影响,许多个股出现了暴涨,收复失地屡创历史新高的股票也逐渐增多。统计显示,4月14日正常交易的股票共有1518只,其中36只股票的盘中股价创出了上市以来的新高。

从36只股票的上市时间分析,2008年之后的“新股”与2008年之前的“老股”各有18只。最近的华昌化工是于2008年9月25日上市的,而上市最久的航空动力则是1996年4月8日登陆A股市场的。

此外,创新高的股票以小盘股为主,36只股票中没有一只属于上证50或中证100指数成分股。徐工科

技、九阳股份和康美药业是仅有的三只A股市值超过100亿元的股票,23只股票市值低于50亿元。

近期在流动性推动下,小盘股成为了资金追逐的热点,其中尤以中小板股票居多。在36只股票中,中小板股票有24只,占比达到了67%。

股票演绎强者恒强

在经历了4月8日的短暂调整之后,上证指数连续4个交易日上涨,区间涨幅为7.66%。36只创新高股票在此期间表现更为抢眼,区间涨幅全部高于大盘。涨幅最高的启明信息达到了46.40%,涨幅超过30%的有5只,超过20%的有11只。

这些股票之所以能够创出新高,是一个厚积薄发的过程,在自2008年11月以来的反弹中体现了强者恒强的特性。36只股票中,34只股票2008年11月5日以来涨幅翻番,涨幅超过300%的有8只。

值得注意的是,在经历大幅上涨之后,这些创新高股票的估值水平普遍比较高。在有市盈率数据的33只股票中,市盈率高于40倍的有21只,占比达到了64%;市盈率低于20倍的只有华昌化工一

只股票。

逾八成公司业绩稳定增长

2008年四季度,随着全球金融危机的集中爆发,面对商品需求减少和价格下降,许多上市公司的经营遇到困境。而创新高股票之所以能够受到投资者的青睐,也正是由于面对金融危机,它们的业绩依然保持了稳定的增长。

36只股票中,已经有26家公司披露了2008年年报,全部实现了盈利。其中22家公司2008年业绩同比增长,占披露年报公司的85%。徐工科技2008年净利润1.1亿元,同比增幅达到了346.75%。而在刚刚过去的一季度,这些公司的经营变现依然优异。在9家披露一季度业绩预计的公司中,7家预增,1家扭亏,只有1家预减。

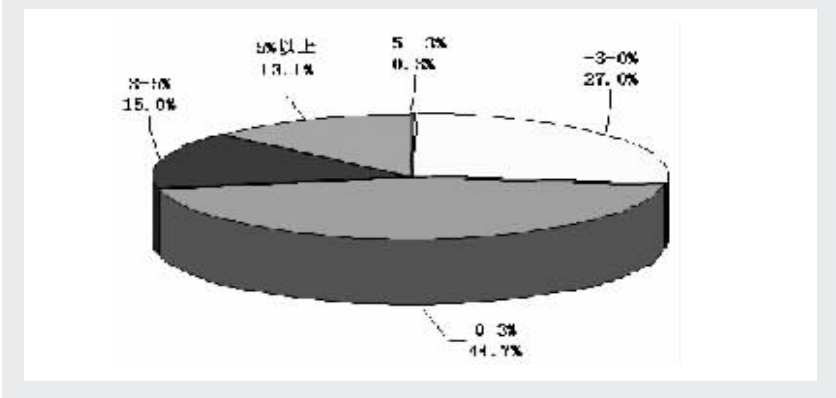
如果我们分析一下这些公司的行业可以发现,信息服务行业有8家,这些公司属于高科技企业,产品需求并没有受到金融危机太大的影响;5家公司为医药行业,作为非周期行业,医药产品价格和需求相对稳定,成为了这些公司业绩增长的保障。

4月14日股价创上市以来新高的股票

证券代码	证券简称	收盘价(元)	4月9日以来涨幅(%)	08年11月5日以来涨幅(%)	市盈率(倍)	每股收益(元)	行业
002232	启明信息	23.97	46.40	417.96	92.12	0.57	信息服务
002063	远光软件	30.99	37.25	276.09	45.99	0.67	信息服务
002249	大洋电机	49.32	36.62	325.17	43.98	1.28	机械设备
002212	南洋股份	31.78	36.10	305.36	48.59	0.5*	机械设备
002274	华昌化工	29.20	30.42	185.99	17.91	1.6544*	化工
002226	江南化工	32.91	30.08	324.65	-	0.32*	化工
600351	亚宝药业	26.02	29.58	182.21	48.19	0.58	医药生物
002228	合兴包装	25.70	28.50	269.78	50.33	0.56	轻工制造
002245	澳洋顺昌	26.78	26.44	195.26	-	0.8007*	交通运输
002256	彩虹精化	21.16	26.03	240.19	50.67	0.48	化工
002268	卫士通	29.75	25.11	129.20	58.06	0.62	信息服务
600536	中国软件	30.92	23.88	476.87	95.43	0.14*	信息服务
600893	航空动力	21.86	23.57	50.02	81.96	0.41	交运设备
002089	新海宜	15.37	22.28	361.56	75.23	0.2	信息设备
002254	烟台氨纶	42.11	22.13	156.77	-	1.669*	化工
600703	三安光电	32.71	22.05	433.61	154.73	0.28	农林牧渔
002261	拓维信息	45.38	21.69	184.69	49.77	0.91*	信息服务
002255	海陆重工	24.70	19.27	138.65	36.63	0.77	机械设备

证券代码	证券简称	收盘价(元)	4月9日以来涨幅(%)	08年11月5日以来涨幅(%)	市盈率(倍)	每股收益(元)	行业
600449	赛马实业	31.84	19.03	234.81	22.73	1.57	建筑建材
002253	川大智胜	30.98	17.35	299.63	64.11	0.66	信息服务
600513	联环药业	12.16	17.26	164.35	83.63	0.11*	医药生物
600983	合肥三洋	13.13	17.23	166.87	38.05	0.35	家用电器
002235	安妮股份	20.90	16.83	224.03	39.60	0.58	轻工制造
000425	徐工科技	31.05	16.29	183.82	153.26	0.2	机械设备
002107	沃华医药	38.20	15.48	138.75	67.29	0.45*	医药生物
600990	四创电子	25.50	15.28	279.46	69.44	0.3672	交运设备
002242	九阳股份	57.94	14.51	51.32	28.75	2.25	家用电器
600518	康美药业	14.91	13.90	135.92	38.69	0.385	医药生物
002065	东华创创	24.50	13.43	177.15	39.16	0.64	信息服务
600551	时代出版	31.93	12.95	158.33	29.04	1.54	综合
002062	宏润建设	25.99	12.61	176.20	20.31	1.28	建筑建材
002241	歌尔声学	37.46	11.22	114.18	36.66	1.14	电子元器件
600392	太工天成	16.65	10.78	198.39	99.34	0.1676	信息服务
002005	德豪润达	9.80	10.24	343.44	90.74	0.03*	家用电器
002250	联化科技	17.94	9.99	176.00	31.00	0.66	化工
002223	鱼跃医疗	31.37	8.73	140.38	52.26	0.66	医药生物

昨日A股涨跌幅分布图



异动股基本面扫描

振幅榜							
股票代码	股票简称	收盘价(元)	涨跌幅(%)	振幅(%)	换手率(%)	每股收益(元)	行业
600990	四创电子	25.50	8.55	14.80	8.35	0.3672	交运设备
600845	宝信软件	23.44	9.99	14.34	7.85	0.691	计算机应用
600707	彩虹股份	5.79	4.13	13.96	18.17	0.07	显示器件
002148	北纬通信	21.14	7.41	13.94	11.34	0.46	网络服务
000748	长城信息	8.36	8.57	13.69	13.63	0.169	计算机设备
002274	华昌化工	29.20	8.63	13.64	14.20	1.6544*	化工新材料
002108	沧州明珠	19.59	8.23	13.60	6.69	0.43*	塑料
600300	维维股份	11.75	10.01	13.52	7.32	0.07	饮料制造
600536	中国软件	30.92	4.99	13.04	8.98	0.14*	计算机应用
002197	证通电子	28.64	7.06	12.99	12.70	0.75	计算机设备

换手榜

股票代码	股票简称	收盘价(元)	涨跌幅(%)	换手率(%)	振幅(%)	每股收益(元)	行业
000536	闽东	14.48	0.48	36.73	11.31	0.05	电气设备
002232	启明信息	23.97	10.00	28.71	10.00	0.57	计算机应用
600389	江山股份	18.10	-4.68	28.59	4.77	1.52	化学制品
002253	川大智胜	30.98	10.01	27.01	11.43	0.66	计算机应用
002228	合兴包装	25.70	7.21	25.12	8.74	0.56	包装印刷
002055	得润电子	10.29	10.05	24.34	12.09	0.1763*	电子器件
000066	长城电脑	6.80	5.26	24.21	12.17	0.05*	计算机设备
002178	延华智能	13.12	9.97	23.06	10.71	0.16	建筑装饰
002221	东华能源	8.50	4.42	22.65	8.99	0.15	石油化工
002268	卫士通	29.75	4.82	22.16	9.24	0.62	计算机应用

成交量突增

代码	简称	收盘价(元)	涨跌幅(%)	成交量增幅(%)	每笔手数	换手率(%)	行业
000555	ST太光	6.07	2.01	4507.11	28.65	15.10	视听器材
600863	内蒙华电	5.37	10.04	3916.45	16.94	8.49	电力
600800	ST磁卡	5.79	5.08	2081.92	28.38	19.51	电子器件
600182	S佳通	5.92	4.96	616.35	37.18	4.84	橡胶
600242	ST华龙	6.77	4.96	616.20	24.90	3.49	综合
002088	鲁阳股份	17.40	9.98	565.78	17.62	11.56	化工新材料
600139	ST锦高	20.98	4.53	478.19	13.33	5.03	有色金属
000301	东方市场	5.30	9.95	440.32	22.71	10.54	纺织
600667	太极实业	5.31	3.10	425.03	29.11	11.51	化学纤维
002151	北斗星通	28.92	10.00	386.72	5.68	14.61	交运设备

股东人数变化

股东增加人数比							
股票代码	股票简称	收盘价(元)	涨跌幅(%)	买入单数(单)	卖出单数(单)	单数差(单)	单数差占流通盘比例(%)
600389	江山股份	18.10	-4.69	22179	16577	5602	6.05
600728	S*ST新太	9.11	-3.90	5472	3500	1972	4.80
600715	ST松江	3.85	1.05	5407	3476	1931	4.20
600248	延长化建	14.80	10.04	6385	4971	1414	4.12
600201	金宇集团	8.64	-2.37	10488	5469	5019	3.25
600667	太极实业	5.31	3.11	12448	8577	3871	3.21
600396	金山股份	9.52	2.70	18976	13395	5581	3.15
600763	通策医疗	8.34	-3.47	5612	3975	1637	2.99
600756	浪潮软件	12.23	9.98	16515	14085	2430	2.97
600677	航天通信	10.49	-0.85	19219	13977	5242	2.97

主力增减仓

主力增仓							
股票代码	股票简称	收盘价(元)	涨跌幅(%)	大单买入(手)	大单卖出(手)	大单买卖差	买入净量占流通盘比例(%)
600622	嘉宝集团	6.66	10.08	399565.13	254216.89	145348.23	3.21
600355	精伦电子	4.84	10.00	110965.98	60147.93	50818.05	2.91
600614	鼎立股份	11.33	10.00	55738.45	36187.69	19550.76	2.52
600510	黑牡丹	7.77	10.06	166276.13	118768.65	47507.47	2.26
600796	钱江生化	5.16	9.09	125392.04	85842.96	39549.08	2.02
600775	南京熊猫	6.02	10.05	65609.19	36846.87	28762.32	2.00
600507	长力股份	4.69	10.09	139901.14	93080.52	46820.62	1.95
600166	福田汽车	11.09	10.02	264059.97	163956.11	100103.85	1.83
600742	一汽富维	13.29	8.76	92668.48	62768.58	29899.90	1.77
600982	宁波热电	6.28	9.98	38306.26	10694.64	27611.62	1.64

个股走势

沪市跌幅							
股票代码	股票名称	收盘价(元)	跌幅(%)	振幅(%)	换手率(%)	每股收益(元)	行业
600389	江山股份	18.10	-4.68	4.77	28.59	1.52	化学制品
600728	S*ST新太	9.11	-3.90	10.31	11.78	-0.167*	计算机应用
600763	通策医疗	8.34	-3.47	3.04	10.01	0.1	医疗服务
600232	金鹰股份	5.18	-3.17	3.13	12.83	0.022*	纺织
600455	交大博通	11.62	-2.84	2.41	7.22	-0.6	计算机应用
600856	长百集团	4.79	-2.83	3.61	7.45	0.001*	零售
600680	上海普天	9.24	-2.73	3.49	9.20	0.011*	通信设备
600960	滨洲活寒	6.90	-2.67	2.33	8.55	0.18	普通机械
601699	露天环保	32.75	-2.67	4.69	5.33	2.48	煤炭开采
600299	蓝星新材	12.84	-2.65	4.08	11.03	-0.29	化工新材料

连续上涨

股票代码	股票简称	持续天数	收盘价(元)	涨幅(%)	振幅(%)	每股收益(元)	行业
600242	ST华龙	14	6.77	83.97	83.97	1.09	综合
002017	东信和平	13	11.06	41.80	49.60	0.274	通信设备
000836	鑫茂科技	10	19.14	43.91	44.67	1.8947	园区开发
000977	浪潮信息	9	10.17	46.75	52.96	0.0649*	计算机设备
600756	浪潮软件	8	12.23	88.15	88.15	0.101*	计算机应用
600248	延长化建	8	14.80	69.92	68.18	0.29	设备安装
002261	拓维信息	8	45.38	38.35	41.68	0.91*	计算机应用
600376	ST重安	7	14.29	34.18	35.07	0.45	房地产开发
600603	ST兴业	7	7.31	27.80	28.70	0.16	房地产开发
002260	伊立浦	7	10.75	21.88	26.02	0.21	电器制造

板块扫描

交运设备板块市场表现							
证券代码	证券简称	收盘价 (元)	昨日涨幅 (%)	换手率 (%)	振幅(%)	4月9日 以来涨幅 (%)	每股收益 (元)
600166	福田汽车	11.09	10.02	7.52	11.81	20.81	0.4
600893	航空动力	21.86	10.02	10.64	11.37	23.57	0.41
002151	北斗星通	28.92	10.00	14.61	3.88	21.05	0.5
000572	海马股份	5.21	9.92	8.33	9.70	15.78	0.06
600742	一汽富维	13.29	8.76	12.55	9.66	11.49	0.9
600990	四创电子	25.50	8.56	8.35	14.18	15.28	0.3672
600104	上海汽车	10.57	8.41	1.72	10.56	12.69	0.34 *
002126	银轮股份	13.31	8.21	11.47	11.30	15.04	0.29 *
600565	油马股份	9.00	7.27	14.62	11.32	20.64	0.28
000025	特力A	5.94	7.22	3.44	10.47	12.08	0.0208
000338	潍柴动力	33.90	5.77	3.06	8.89	10.42	3.88 *
000883	三辰股份	4.76	5.54	14.01	8.65	14.15	0.063 *
600660	福耀玻璃	7.72	5.18	2.22	8.72	11.56	0.12
000800	一汽轿车	12.93	5.04	2.77	8.77	9.02	0.5224 *
600760	东安黑豹	5.23	5.02	8.75	5.82	6.30	-0.06
600685	广船国际	22.21	4.96	16.70	7.14	5.01	1.66
002265	西仪股份	8.80	4.76	18.41	7.14	13.55	0.14
600609	金杯汽车	3.53	4.75	4.00	8.61	9.29	0.053 *
000625	长安汽车	8.05	4.55	8.92	10.26	10.88	0.147 *
600006	东风汽车	4.54	4.37	7.55	8.51	9.40	0.1577
600213	亚星客车	5.84	4.10	10.62	6.77	7.95	0.0359 *
600072	中船股份	18.27	3.81	5.00	4.89	5.18	0.254
000868	安凯客车	6.43	3.71	21.69	11.94	11.05	0.08
000980	金马股份	5.82	3.56	3.59	4.45	6.79	0.07
000559	万向钱潮	6.95	3.42	4.26	7.14	11.74	0.215
000927	一汽夏利	5.46	3.41	13.45	7.01	10.30	0.09 *
000957	中通客车	7.40	3.35	9.67	7.12	8.82	0.11
600066	宇通客车	14.55	3.26	3.41	7.52	10.06	1.02
600303	曙光股份	7.94	3.12	7.08	6.88	7.59	0.3
002085	万丰奥威	6.02	3.08	8.66	4.45	10.66	0.08
600686	金龙汽车	8.40	3.07	10.18	7.61	8.67	0.44
600418	江淮汽车	4.53	2.95	5.38	6.14	6.84	0.04
000678	襄阳轴承	4.65	2.65	5.60	7.06	12.59	0.055 *
600879	火箭股份	13.14	2.58	5.74	5.15	9.50	0.29 *
600988	ST 宝龙	6.44	2.55	2.64	4.94	10.27	-0.066 *
600495	晋西车轴	20.30	2.37	6.47	4.03	5.51	0.74
600316	洪都航空	20.83	2.36	10.14	5.45	27.79	0.2916
000550	江铃汽车	15.23	2.35	2.17	9.07	12.81	0.91
600148	长春一汽	7.38	2.22	6.45	4.29	4.68	0.06 *
000700	模塑科技	4.38	2.10	5.26	3.26	6.83	0.0641 *
000738	ST 宇航	7.54	1.89	2.96	5.14	8.33	-0.1163 *
001696	宗申动力	12.89	1.82	1.83	3.55	7.42	0.58
600081	东风科技	4.52	1.80	3.68	3.83	6.86	-0.2248
000920	南方汇通	6.37	1.76	6.14	3.91	6.17	0.0325 *
600967	北方创业	10.65	1.53	5.68	3.91	5.55	0.233
000710	天兴仪表	8.01	1.52	7.21	6.21	8.74	0.0186
002048	宁波华翔	7.66	1.46	4.97	6.36	6.54	0.29 *
600099	林海股份	5.10	1.39	7.30	3.98	8.05	0.0192
000768	西飞国际	25.96	1.25	10.97	8.07	7.99	0.3587
600715	ST 松江	3.85	1.05	13.74	7.35	14.58	0.014 *
600698	ST 轻骑	5.25	0.96	3.04	3.27	7.58	-0.011 *
600523	贵航股份	13.67	0.96	5.31	4.36	2.86	0.024
601766	中国南车	4.61	0.88	8.02	3.72	4.54	0.14 *
600653	申华控股	3.81	0.79	2.70	3.44	7.32	0.0388 *
600118	中国卫星	24.37	0.70	3.64	2.73	6.42	0.6
600038	哈飞股份	18.43	0.66	2.87	4.53	8.54	0.2922
000887	中鼎股份	11.58	0.61	2.82	5.30	4.89	0.301 *
600391	成发科技	20.03	0.40	5.10	3.36	1.16	0.51
600373	鑫新股份	5.35	0.38	3.42	4.50	5.73	0.022 *
002013	中航精机	11.57	0.26	5.53	5.55	11.25	0.21