

已批露年报数据显示

37家大股东第四季度增持7.6亿股

□本报记者 刘兴龙

截至3月30日,已有710家A股上市公司披露2008年年报。通过对大股东持股数量进行对比,在2008年第四季度共有39家公司的大股东实施增持计划,增持股份合计7.6亿股。

6家大股东增持比例逾1%

2008年8月28日证监会发布了《关于修改〈上市公司收购管理办法〉第63条的决定》,上市公司控股股东每12个月内增持不超过该公司已发行股份的2%,需要向证监会提出豁免申请的,将由事前申请调整为事后申请。这一规定的出台将使得大股东增持上市公司股份变得更加灵活。上市公司大股东也作出了积极的响应,截至2008年年末已有113家上市公司的大股东发布了增持计划。

通过对已披露年报和2008年三季报的大股东持股进行对比,剔除期间股本变动的因素,共有39家公司的大股东在第四季度实施了增持计划,增持股份合计7.6亿股。其中6家公司大股东增持股份占总股本的比例超过了1%。

年报数据显示,海泰发展大股东天津海泰控股

集团有限公司2008年四季度增持股份1122.44万股,增持股份占总股本比例3.47%,是增持股份比例最高的大股东。海泰发展2008年10月公告,海泰控股计划在未來半年内视市场情况继续通过上证所系统在二级市场增持公司股票,累计不超过总股本5%。

不过,由于受金融危机的影响,部分大股东也改变了增持计划。开滦股份2月18日公告,开滦集团增持公司股份并参与公司公开增发后,实际资金支出已经超过3.9亿元,考虑目前宏观经济形势以及正常生产经营对资金的需求,决定终止实施通过二级市场增持公司股票的计划。

汇金公司增持三大行4.44亿股

在大股东实施增持的公司中,共有4家公司被增持股份超过7000万股,分别是工商银行、建设银行、中国银行和中国石油。

工商银行、建设银行、中国银行的大股东均为中央汇金投资有限责任公司,早在2008年9月该公司就发布了增持三大行股份的计划。年报数据显示,汇金公司第四季度分别增持工商银行、建设银行、中国银行股份2.55亿股、1.15亿股和7460.74万股,合计增持股份4.44亿股。其中建设银行情况较为特殊,汇金公

司持股数从三季度末的1321.53亿股下降至1126.88亿股,考虑到汇金公司向美国银行转让其持有的195.80亿股H股,该公司二级市场上依然是增持的。虽然汇金公司增持股份较多,不过增持比例却较低,最高的工商银行为0.076%,最低的中国银行仅为0.029%。

此外,中国石油天然气集团有限公司在第四季度增持了中国石油18251.94万股,占总股本比例为0.10%。

增持股份今年以来获利9亿元

随着今年以来受到政策刺激,证券市场逐渐转暖,上市公司大股东的增持也获得了良好的回报。由于按照增持计划,大股东将不会短期内减持股份,因此参考最新收盘价,39家大股东增持股份今年以来市值合计增加了9.08亿元,与2008年年末市值相比增加了20.34%。

中国石油天然气集团是最大的赢家,由于增持中国石油,该集团今年以来增持股份市值增加2.41亿元。汇金公司增持三家银行股份市值合计也增加了1.91亿元。

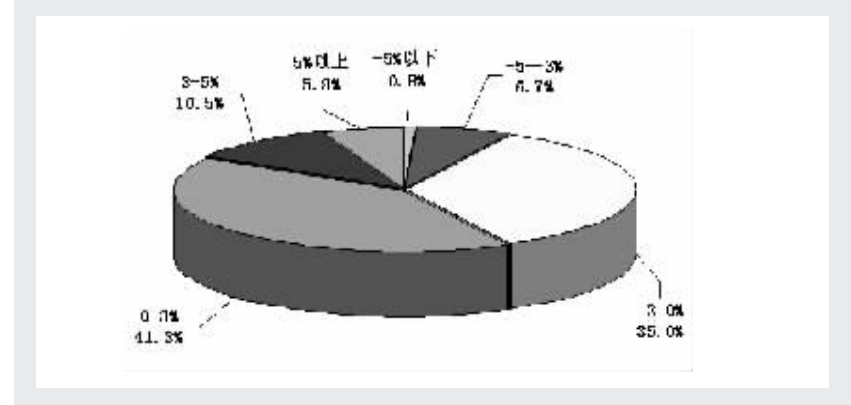
此外,天津海泰控股集团有限公司是获利幅度最大的控股股东,由于海泰发展股价由年初的5.03元上涨至11.77元,海泰控股增持股份市值增幅达到了134%。

2008年第四季度上市公司大股东增持股份情况

证券代码	证券简称	收盘价(元)	今年以来涨幅(%)	08年年末大股东持股数量(万股)	第四季度大股东增持股份数量(万股)	增持比例(%)	行业
601398	工商银行	3.93	11.58	11826281.67	25464.27	0.076	金融服务
601939	建设银行	4.31	13.84	11268750.95	11471.34	0.049	金融服务
601988	中国银行	3.46	17.51	17140201.22	7460.74	0.029	金融服务
601857	中国石油	11.49	15.34	15816459.73	18251.94	0.100	采掘
000983	西山煤电	16.62	47.51	131848.38	2694.28	1.112	采掘
600780	通宝能源	4.88	38.57	42234.89	1652.50	1.893	公用事业
600017	日照港	6.07	53.35	69841.72	1189.12	0.944	交通运输
600895	张江高科	13.44	34.53	82932.27	1183.61	0.764	房地产
600082	海泰发展	11.77	138.97	7670.50	1122.44	3.474	房地产
000069	华侨城A	13.07	62.84	126508.81	849.00	0.324	房地产
000063	中兴通讯	34.21	23.05	47708.80	588.39	0.438	信息设备
600300	维维股份	8.79	56.55	24296.75	558.07	0.734	食品饮料
000521	美菱电器	4.72	44.24	4241.31	427.72	1.034	家用电器
000988	华工科技	7.36	30.77	13638.34	400.02	1.216	信息设备
600227	赤天化	9.04	38.80	13601.96	363.49	1.187	化工
601898	中煤能源	8.74	35.70	763417.71	346.02	0.026	采掘
600087	长航油运	5.91	54.92	79204.73	339.54	0.211	交通运输
000429	粤高速A	4.65	25.47	51041.55	325.39	0.259	交通运输
000715	中兴商业	8.06	15.37	9324.73	197.52	0.708	商业贸易

证券代码	证券简称	收盘价(元)	今年以来涨幅(%)	08年年末大股东持股数量(万股)	第四季度大股东增持股份数量(万股)	增持比例(%)	行业
002109	兴化股份	8.62	25.07	15659.95	143.44	0.400	化工
600616	金枫酒业	12.16	13.67	11997.48	120.59	0.330	食品饮料
600736	苏州高新	4.71	59.54	35708.52	120.18	0.136	房地产
600589	广东榕泰	5.14	41.21	13612.21	112.21	0.210	化工
600418	江淮汽车	4.38	50.00	44790.65	101.34	0.079	交运设备
600058	五矿发展	19.23	78.77	68060.49	100.00	0.093	商业贸易
601588	北辰实业	4.61	58.01	116100.00	100.00	0.030	房地产
600233	大杨创世	6.32	54.93	6653.10	53.10	0.322	纺织服装
000635	英力特	12.76	55.34	3011.98	50.01	0.364	化工
002132	恒星科技	7.63	23.82	9388.99	49.99	0.204	机械设备
000600	建投能源	6.38	35.26	50259.03	38.36	0.046	公用事业
002062	宏润建设	22.58	74.21	8891.06	30.12	0.151	建筑建材
600997	开滦股份	20.58	75.58	35019.25	25.50	0.045	采掘
600578	京能热电	8.89	56.89	22868.14	22.28	0.039	公用事业
600206	有研硅股	10.56	67.30	8631.35	21.13	0.097	电子元器件
002081	金螳螂	27.34	36.02	5786.48	11.48	0.081	建筑建材
600499	科达机电	14.25	115.76	7082.30	10.00	0.029	机械设
600325	华发股份	15.76	76.02	17905.50	10.00	0.012	房地产
600173	卧龙地产	5.77	42.54	20740.80	8.81	0.027	建筑建材

昨日A股涨跌幅分布图



异动股基本面扫描

振幅榜							
股票代码	股票简称	收盘价(元)	涨跌幅(%)	振幅(%)	换手率(%)	每股收益(元)	行业
600455	交大博通	11.59	-5.54	21.92	25.89	-0.6 *	计算机应用
002012	凯恩股份	8.87	-6.43	17.28	8.71	0.12	造纸
600250	南纺股份	5.65	3.10	14.01	12.58	0.0581	贸易
000453	皖能电力	7.93	4.61	13.42	2.84	0.052 *	电力
002155	辰州矿业	18.49	3.29	13.02	13.15	0.1282 *	有色金属
600990	四创电子	21.80	9.54	12.83	5.13	0.1875	交运设备
600746	江苏索普	5.81	9.82	12.79	12.08	-0.073	化学原料
000953	河池化工	5.59	-2.27	12.72	8.42	0.0127	化学制品
600292	九龙电力	6.01	10.07	12.54	5.58	-0.39 *	电力
600157	鲁润股份	8.60	-2.49	12.42	21.05	0.0082	房地产开发

换手榜

股票代码	股票简称	收盘价(元)	涨跌幅(%)	换手率(%)	振幅(%)	每股收益(元)	行业
002218	拓日新能	24.10	1.38	34.17	7.56	0.39 *	电气设备
600885	力诺太阳	10.12	-2.22	27.96	6.44	0.05	化工新材料
002102	冠福家用	6.32	5.15	26.93	7.46	0.062	轻工制造
002006	精工科技	10.55	8.65	26.24	7.87	0.056	专用设备
600455	交大博通	11.59	-5.54	25.89	21.92	-0.6 *	计算机应用
002163	中航三鑫	9.10	4.00	25.18	6.40	0.13	建筑材料
600151	航天机电	8.88	9.76	24.57	5.20	0.039 *	综合
000055	方大A	6.93	0.72	23.65	8.28	0.055 *	综合
002272	川润股份	20.68	8.67	23.48	9.81	0.52	普通机械
002130	沃尔核材	16.10	8.05	23.18	10.74	0.21	化工新材料

成交量突增

代码	简称	收盘价(元)	涨跌幅(%)	成交量增幅(%)	每笔手数	换手率(%)	行业
600455	交大博通	11.59	-5.54	5718.65	14.34	25.89	计算机应用
600550	天威保变	31.91	2.01	818.42	16.05	15.09	电气设备
600151	航天科技	8.88	9.76	742.06	19.55	24.57	综合
600259	ST有色	16.86	-4.63	619.77	11.05	14.81	有色金属
600728	S+ST新太	8.00	4.98	432.18	25.20	2.88	计算机应用
000736	ST重实	11.09	-2.63	323.01	15.87	13.41	房地产开发
000760	博盈投资	4.52	9.97	288.85	21.68	11.53	房地产开发
002218	拓日新能	24.10	1.38	270.15	13.99	34.17	电气设备
002272	川润股份	20.68	8.67	264.03	6.11	23.48	普通机械
002192	路翔股份	19.36	10.00	248.43	8.89	11.05	石油化工

股东人数变化

股东增加人数比							
股票代码	股票简称	收盘价(元)	涨跌幅(%)	买入单数(单)	卖出单数(单)	单数差(单)	单数差占流通盘比例(%)
600885	力诺太阳	10.12	-2.22	26296	18986	7310	6.86
600713	南京医药	8.15	-1.57	19819	11991	7828	6.26
600645	ST中原	8.66	-5.04	15102	9123	5979	5.91
600259	ST有色	16.86	-4.64	13175	10486	2689	4.95
600455	交大博通	11.59	-5.54	6169	4979	1190	4.59
600671	天目药业	7.82	-0.64	3862	2180	1682	4.44
600172	黄河旋风	5.61	-3.11	6871	3547	3324	4.44
600711	ST雄震	9.62	-4.56	3943	2894	1049	4.20
600163	福建南纸	4.87	1.67	14500	8132	6368	3.75
600206	有研硅股	10.56	-0.75	17568	13591	3977	3.68

主力增减仓

主力增仓							
股票代码	股票简称	收盘价(元)	涨跌幅(%)	大单买入(手)	大单卖出(手)	大单买卖差	买入净量占流通盘比例(%)
600151	航天机电	8.88	9.77	425569.53	336064.84	89504.69	2.60
600783	鲁信高新	17.69	10.01	87069.01	65007.04	22061.98	2.20
600636	三爱富	7.44	10.06	150134.05	98812.72	51321.32	2.16
600578	京能热电	8.89	10.02	92451.96	63605.06	28846.90	2.14
600753	东方银星	6.05	10.00	72462.09	54563.78	17898.31	1.97
600379	宝光股份	11.05	9.95	77600.88	57069.71	20531.17	1.84
600746	江苏索普	5.81	9.83	53774.35	34539.14	19235.21	1.66
600796	钱江生化	4.81	9.32	81386.58	50184.06	31202.53	1.59
600556	*ST北生	4.55	5.08	67604.09	33105.65	34498.44	1.44
600674	川投能源	20.69	9.99	240039.33	198599.30	41440.02	1.23

个股走势

沪市跌幅							
股票代码	股票名称	收盘价(元)	跌幅(%)	振幅(%)	换手率(%)	每股收益(元)	行业
600743	华远地产	11.63	-8.06	5.90	12.31	0.68 *	房地产开发
600058	五矿发展	19.23	-7.19	4.23	9.67	0.8497 *	贸易
600482	风帆股份	12.54	-5.85	5.91	8.82	-0.62 *	汽车零部件
600455	交大博通	11.59	-5.54	21.92	25.89	-0.6 *	计算机应用
600064	南京高科	15.40	-5.46	5.00	7.10	0.558 *	园区开发
600499	科达机电	14.25	-5.37	7.49	4.52	0.46 *	专用设备
600712	南宁百货	8.57	-5.19	8.63	10.13	0.129	零售
600231	凌钢股份	6.62	-5.15	5.21	8.40	0.44 *	钢铁
600645	ST中源	8.66	-5.04	9.58	13.32	0.1203 *	生物制品
600657	ST天桥	6.67	-4.98	9.14	5.39	0.49 *	计算机应用

连续上涨

股票代码	股票简称	持续天数	收盘价(元)	涨幅(%)	振幅(%)	每股收益(元)	行业
600568	ST潜药	10	11.27	30.44	30.89	0.33 *	化学制药
600300	维维股份	8	8.79	47.24	52.54	0.07 *	饮料制造
000048	ST康达尔	8	3.31	14.14	14.14	0.059	农业综合
000541	佛山照明	8	9.66	13.65	20.45	0.28	电子器件
000034	ST深泰	8	3.22	11.03	12.98	-0.07	饲料
600338	ST珠峰	7	8.89	40.67	43.39	0.2756 *	有色金属
600745	ST天华	7	7.10	40.59	41.15	0.3148	房地产
600699	ST得亨	7	5.12	16.90	23.49	-0.45	化学纤维
002006	精工科技	6	10.55	28.35	32.18	0.056	专用设备
601111	中国国航	6	6.29	24.06	31.53	-0.055	航空运输

板块扫描

信息设备板块市场表现							
证券代码	证券简称	收盘价 (元)	昨日 涨跌幅(%)	换手率 (%)	振幅(%)	3月以来 涨幅(%)	每股收益 (元)
600680	上海普天	8.99	7.15	13.22	9.89	14.67	0.011
600076	*ST 华光	3.92	5.09	0.16	0.00	54.94	-0.1 *
000035	ST 科健	4.22	4.98	9.76	6.72	3.94	0.7
000938	紫光股份	13.65	4.28	6.89	8.25	4.20	0.149 *
002197	证通电子	24.15	4.27	4.60	6.04	44.35	0.443
600405	动力源	6.27	4.15	6.70	7.97	14.42	-0.1
600485	中创信测	16.28	4.03	5.20	6.71	16.62	0.415 *
000851	高鸿股份	5.85	3.72	10.64	8.33	21.88	0.04 *
600855	航天长峰	6.21	3.50	5.35	8.00	16.29	-0.0778 *
600105	永鼎股份	5.47	3.40	4.58	5.10	30.24	0.039
600776	东方通信	4.57	3.39	4.20	5.43	13.40	0.059
002231	奥维通信	9.35	3.31	8.04	4.31	23.84	0.0336
000021	长城开发	7.32	3.24	5.81	5.92	14.73	0.2386
002089	新海宜	11.54	2.85	10.01	5.62	31.44	0.2 *
600522	中天科技	13.56	2.34	2.13	3.47	23.16	0.363
002104	恒宝股份	7.11	2.30	3.75	4.75	23.87	0.2763 *
000063	中兴通讯	34.21	2.21	0.78	3.62	17.76	1.24 *
600100	同方股份	14.58	2.10	8.16	5.67	21.80	0.28
002177	御银股份	13.52	1.96	8.07	3.85	32.29	0.41 *
600050	华东电脑	6.19	1.81	2.41	4.11	24.80	0.0383 *
002152	广电运通	31.00	1.81	1.89	3.45	7.04	1.16 *
600149	华夏建通	5.05	1.61	3.40	4.63	23.47	-0.017
002194	武汉凡谷	21.32	1.52	1.94	3.81	14.69	0.7696 *
600501	航天晨光	7.66	1.32	6.05	5.29	20.63	0.08
600355	精伦电子	4.12	1.23	2.05	2.70	13.50	-0.31 *
002093	国脉科技	14.19	1.00	1.45	2.70	13.88	0.2902 *
000066	长城电脑	4.72	0.85	2.35	3.42	20.41	0.05
002017	东信和平	8.08	0.75	2.64	2.74	17.10	0.2403
000988	华工科技	7.36	0.68	2.63	4.38	17.76	0.17 *
002027	七喜控股	4.43	0.68	2.41	2.27	13.88	0.01 *
000977	浪潮信息	6.97	0.43	3.68	3.03	14.83	0.0649
000586	汇源通信	4.65	0.43	3.22	3.67	20.78	-0.2042
600658	兆维科技	5.73	0.35	2.05	2.98	24.57	-0.383 *
600185	海星科技	6.98	0.00	6.06	6.73	43.62	-0.2064
600057	*ST 夏新	2.95	0.00	2.37	4.41	3.87	-1.0819
600345	长江通信	8.15	0.00	4.20	4.29	27.74	0.134
000032	深桑达 A	7.20	-0.14	2.19	1.66	21.21	0.312
600734	ST 实达	4.30	-0.23	4.16	3.25	25.00	-0.05
000997	新大陆	6.55	-0.30	1.07	2.59	20.40	0.07
600498	烽火通信	14.68	-0.41	1.84	2.65	18.48	0.329
002115	三维通信	14.79	-0.67	3.11	2.15	21.73	0.4711 *
600601	方正科技	3.67	-1.61	1.67	2.41	15.05	0.0719 *
600130	波导股份	3.27	-1.80	9.94	2.70	20.66	-0.06
600775	南京熊猫	5.28	-1.86	3.12	2.60	18.39	0.06 *
600590	泰豪科技	8.83	-1.89	5.51	3.89	21.29	0.311 *
000748	长城信息	7.03	-2.09	3.76	2.51	22.47	0.169 *
000948	南天信息	13.15	-2.59	8.96	6.89	52.91	0.28
600198	ST 大唐	8.70	-3.44	2.14	2.89	32.82	0.104 *
600711	ST 震震	9.62	-4.56	14.98	8.53	15.07	0.172 *