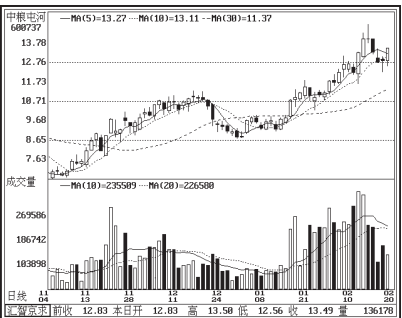


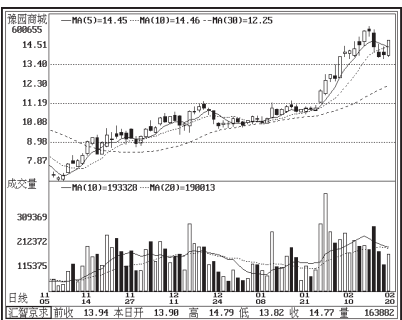
# 实力机构周末荐股精选

## 中粮屯河( 600737)



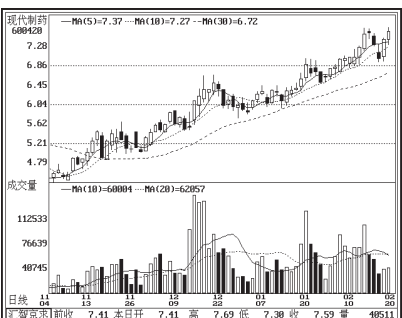
作为中粮集团农业产业化单元  
的龙头企业,公司重组成功后已成为亚洲  
最大、世界第二的番茄酱及番茄制品制  
造、销售商,也是中国最大的甜菜糖生  
产商及最有发展潜力的糖生产商之一。  
番茄酱产业拥有19家生产厂、共27条生  
产线,番茄酱的年产能达30万吨;同时,  
糖产业已完成产业布局,年加工甜菜逾  
千万吨,年产白糖38万吨。近期该股前  
期量能已放大,主力介入迹象较为明  
显,近日该股下跌至20日线后获得支  
撑,本周五经过蓄势整理后再次拉升,  
后期可适当关注。

## 豫园商城 600655)



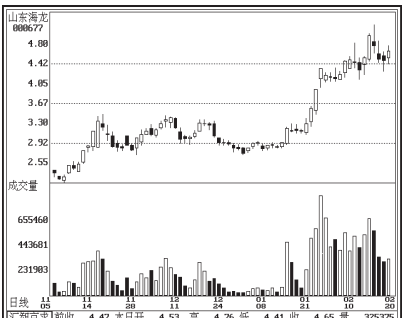
公司是一家集黄金珠宝、餐饮、医  
药、工艺品、百货、食品、旅游、房地  
产、金融和进出口贸易等产业为一体并  
实现多元化发展的综合性商业集团。该  
股具有世博概念,同时上海本地股在  
市场上表现一直比较活跃,随着奥运概  
念炒作结束,预计2010年世博会概念  
将会逐渐升温。公司在城隍庙内拥有  
大量商铺,而城隍庙不但是旅游胜地,  
且位于上海市中心。另外,值得关注  
的是近期国际贵金属价格节节攀高,  
公司还是我国最大的黄金销售企业,持  
有老庙黄金95%的股份;且公司还拥  
有占全国黄金总产量七分之一的招金  
矿业20%的股权,因而预计公司将明  
显受益。后期可重点关注。

## 现代制药( 600420)



公司主要从事化学原料药和制剂  
生产,在国内新药开发领域拥有非常强  
的实力,主要产品包括抗生素药、心血  
管药、减肥药等,在国际、国内市场具  
有极强的竞争能力。值得一提的是公  
司大股东上海医工院是国资委下属的  
17家大型科研院所之一,且大股东股  
权承诺将重点支持公司发展,在适当  
时机将其拥有的优质资产以适当方式  
注入公司,并在适当时机积极推进管  
理层持股计划。在国资委减少央企数  
量的前提下,公司的资产注入题材值  
得期待。目前医工院拥有的是新药研  
发的资产,如果注入上市公司,将能  
大幅度提升公司的研发能力,加快公  
司的产业盈利能力转化,有益于提高公  
司的业绩增长能力。二级市场上,该  
股底部持续放量后,沿30日均线走出  
上升通道,表明明显强于大盘,后期  
有望走出一波拉升行情,可适当关注。  
( 东方证券 沈阳)

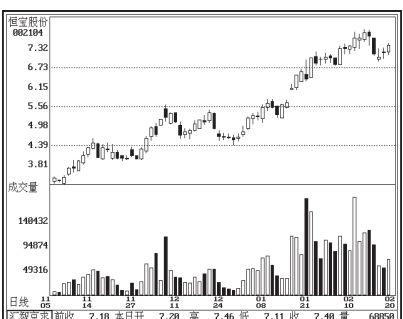
## 山东海龙( 000677)



公司连续四次荣获“中国化纤行  
业竞争力前10强”,是国内粘胶纤维  
的生产龙头,2月11日公司及全资子  
公司山东龙博莱特化纤公司被国家  
认定为“高新技术企业”,从而享受  
三年15%的税收优惠。近期公司  
“阻燃抗熔融粘胶纤维”被列入  
国家重点新产品计划,潜在市场巨  
大。另外,公司研制的麻纤维等五  
项新产品也顺利通过行业鉴定,其  
中两项处于世界领先水平,是当之  
无愧的行业龙头。从公司股价走  
势看,本周初上行后形成震荡走  
势,后市有望向上

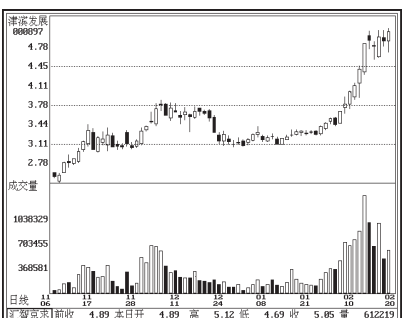
突破5元平台区域。

## 恒宝股份( 002104)



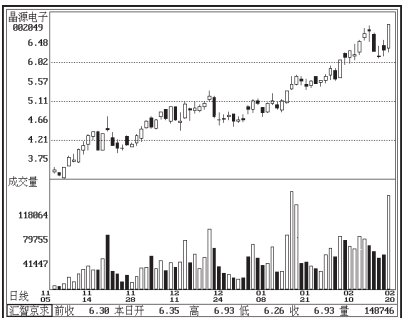
恒宝股份是国内生产银行磁条卡、  
通信密码卡和通信IC卡的龙头企  
业。银行磁条卡方面,公司是国内  
四家主要银行磁条卡供应商之一,  
占有市场约25%的份额。通信密  
码卡方面,公司是中国联通和中国  
移动的主要供应商之一,位列市  
场份额前三位。此外,公司还积极  
开拓新的行业用户,税控卡、税  
控盘、USBKEY、PIM卡、金融  
IC卡等产品储备充分。随着3G  
牌照发放尘埃落定,运营商的  
用户争夺战正式拉开了帷幕,而  
这拉动公司订单较快成长。08年  
公司净利润同比增长30%-40%,  
大大超出原有预期。从公司股价  
走势看,本周调整受到20日均线  
支撑,后市有望向上拉升。

## 津滨发展( 000897)



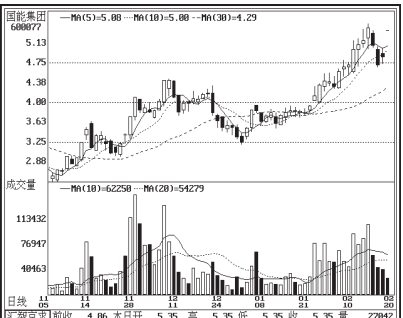
滨海新区作为天津今后发展的  
重点,在政府投资的带动下,区域  
内其他投资也将大幅增长。伴  
随着滨海新区配套设施的逐步完  
善,区域内对房地产产品的需求  
也将会持续稳定增长。津滨发展  
作为滨海新区核心房地产企业,  
面临着前所未有的发展机遇。目  
前反经济周期的政府政策密集出  
台,其中以大规模增加基础性建设  
投资最引人注目,而天津作为北  
方经济的引擎,未来发展有望优  
于其他经济区域。从公司股价走  
势看,本周五在平台区间强势震  
荡,后市有望继续向上攻击。( 华  
泰证券 周林)

## 晶源电子( 002049)



目前,加快开发3G网络和移动互  
联网将有效推动系统设备、芯片、  
手机研发等相关产业链的快速发  
展。随着我国电信业重组完成,3G  
业务发展大幅提速,而这也更好  
地支撑信息化产业的发展,从而  
进一步推进第三代移动通信网  
络、下一代互联网及数字电视网  
络建设,并逐步将政府部门使用  
的国外软件替换为国产软件。因  
此,形成6000亿元以上的投资规  
模。因而,振兴新政出台后,3G产  
业有望成为其中最大的受益者。  
近期,晶源电子有主力资金运作其  
中,随着大盘企稳攀升,其股价有  
再度向上爆发机会;加之该股业  
绩良好,流通盘仅8251万股,周  
五该股价放量增,短期内将彻底  
打开上升空间,建议投资者关注。

## 国能集团( 600077)



公司近日公告称,拟以8103.45万  
元收购本溪板材有限公司、大连  
加中公司、沈阳百利钢铁加工有  
限公司及天津溪信板材有限公司  
等经销渠道商的部分股份。公司  
表示,已确定以钢铁加工、销售  
和物流作为公司未来发展的主  
业,本次股权转让可以扩大公司  
钢铁业务经销渠道,提高公司业  
绩,因而建议投资者关注。

## 本周机构荐股排名

排名	推荐人	本周得分	累计得分	本周平均收益率	所荐股票周涨跌幅	所荐股票周最大盈利空间
第一名	沈阳	7分	13分	6.30%	苏常柴A 13.47%	苏常柴A 15.17%
					桂林旅游 3.61%	桂林旅游 7.27%
					天宸股份 1.82%	天宸股份 10.26%
					滨江集团 5.54%	滨江集团 2.81%
					歌尔声学 2.41%	歌尔声学 2.03%
第二名	周林	6分	9分	2.93%	泰达股份 0.84%	泰达股份 4.94%
					高金食品 9.46%	高金食品 10.22%
					太极实业 7.89%	太极实业 4.05%
					中粮地产 -9.10%	中粮地产 0%
					太极实业 7.89%	太极实业 4.05%
第三名	宋宁	5分	12分	2.75%	天津普林 -4.38%	天津普林 4.19%
					恒宝股份 -4.76%	恒宝股份 0.64%
					康缘药业 5.21%	康缘药业 1.39%
					银座股份 -1.36%	银座股份 2.96%
					华胜天成 -6.66%	华胜天成 3.87%
第四名	蔡钧毅	4分	6分	-0.42%	深圳机场 -1.08%	深圳机场 3.39%
					国药股份 -2.39%	国药股份 2.93%
					海通证券 -4.96%	海通证券 5.57%
					香江控股 1.06%	香江控股 3.58%
					华夏银行 -4.39%	华夏银行 4.63%
第五名	刘佳章	8分	2分	-2.65%	生益科技 -7.52%	生益科技 3.67%
第六名	张刚	2分	6分	-2.65%		
第七名	罗粟	1分	2分	-3.62%		

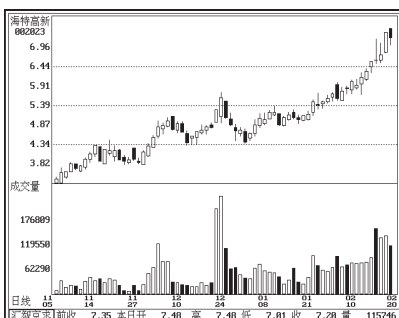
## 关注下周机构荐股

机构名称	推荐人	推荐股票
东方证券	沈阳	中粮屯河(600737)豫园商城(600655)现代制药(600420)
华泰证券	周林	山东海龙(000677)恒宝股份(002104)津滨发展(000897)
华西证券	宋宁	晶源电子(002049) 国能集团(600077)标准股份(600302)
上海证券	蔡钧毅	中储股份(600787)三佳科技(600520)海特高新(002023)
民族证券	刘佳章	双鹭药业(002038)广汇股份(600256)中海油服(601808)
中原证券	张刚	重庆百货(600729)太阳纸业(002078)保利地产(600048)
西南证券	罗粟	五矿发展(600058)四川路桥(600039)步步高(002251)

制表:魏静

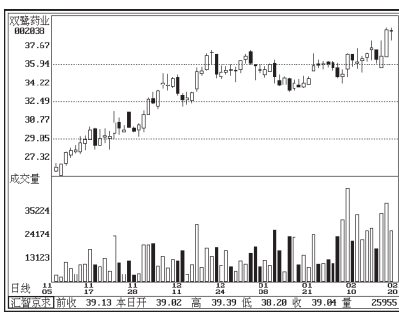
而增强企业的核心竞争力。公司08年一  
季度扭亏为盈,盘面显示,公司股价整  
理较为充分,本周五放量攀升,后市其  
上升动力有继续释放的要求,值得关  
注。

## 海特高新(002023)



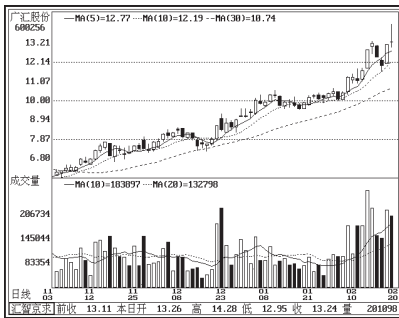
公司是两市唯一一家飞机维修企  
业,目前已开发出航空机载设备服  
务,涉及电气、电子、机械等1000多  
类产品,是国内规模最大的专业航空  
维修企业。近期公司通过收购波音  
资产进入航空培训市场,近期公司  
的年度快报显示08年公司仍将保  
持稳定小幅增长的态势。虽然航空  
业面临激烈的竞争,但是作为航空  
维修行业,公司的行业发展空间依  
然较为广阔。近期公司股价有逆  
市上升的迹象,可适当逢低关注。  
( 上海证券 蔡钧毅)

## 双鹭药业( 002038)



公司主营生物制品和生化药,主  
要产品包括贝科能、欣吉尔、立  
生素等。目前公司的进展包括:正  
在和瑞士某公司谈关于环孢素和  
吗替麦考酚酯的销售协议;同时  
阿德福韦酯开始销售,利赛磷酸  
钠等也已经获得生产批件;此外  
还在和中科院物理所合作申请某  
科研项目等。预计公司股价的催  
化剂包括贝科能进入社保目录、  
公司对外的成功并购,新的潜力  
品种获批以及15%的税率批准等。  
鉴于公司近期公告业绩增长稳  
定,投资者不妨中长期关注。

## 广汇股份( 600256)



公司是国内最大的天然液化场,最  
大的陆上LNG生产商,其LNG业务  
收入,利润占比均超过二分之一,  
已成为公司的主要发展方向。在  
整个天然气细分市场领域,广汇  
LNG定位于提供调峰服务和补  
充供气,因此与管输天然气不存  
在直接竞争,加之公司已经与哈  
萨克斯坦共和国Tarbagatay

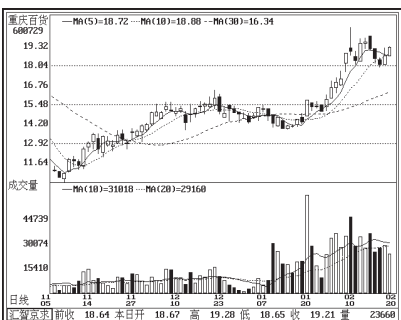
Munai有限合伙公司就天然气、石  
油进行上下游一体化合作签署了  
《框架协议》,这令公司气源能够  
进一步得以充分保障。同时公司  
已于09年1月中旬收到国家环保  
部关于年产120万吨甲醇和80万  
吨二甲醚项目环境影响报告的批  
复,这也标志着公司的煤化工项目  
得以实质性的向前发展,而这也  
有助于公司新利润增长点的培  
育。考虑到虽然石油价格维持低  
位,但国内的天然气需求仍较为刚  
性,因而投资者可进一步看好其  
发展前景。

## 中海油服 601808)



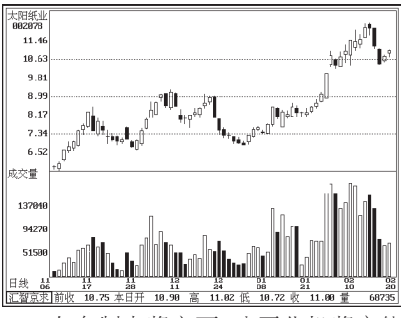
公司是中国近海最具规模且占  
主导地位的综合油田服务提供商,  
操作着中国最强大的海上石油服  
务装备,业务涉及石油天然气勘  
探、开发以及生产各个阶段。其  
中钻井服务、油田技术服务、船  
舶服务和物探勘察服务四大业务  
板块在国内均居主导地位。公司  
增长态势良好,08年新增的自  
升式COSL942已于去年第二季  
度投产,自升式COSL931完成升  
级改造,4个模块钻机在墨西哥  
顺利地进行全年作业,6条陆地  
钻机也有望在年中投产,这均  
有效地增加了工作量,而09年公  
司继续新增设备以提高效益,投  
资者不妨中期关注。( 民族证  
券 刘佳章)

## 重庆百货 600729)



公司零售业态包括了百货、超  
市和家电连锁,08年公司全年  
业绩增速呈现前高后低的状  
况,上半年公司在销售一线实  
现目标管理,并将目标达成状  
况与员工奖励挂钩,从而促使  
公司经营业绩大幅增长。鉴  
于重庆为中心的周边区域人  
口众多,经济发展速度也将快  
于全国平均水平,商业发展的  
背景较好,而公司经营稳健,  
集团资产注入的可能性较大,  
且注入资产质量较好,与当  
前公司主营业务完全匹配,协  
同效益将非常明显(如超市  
集中配送有望降低配送成本  
和缺货成本),因而预计公司  
投资价值已逐步显现,后市建  
议谨慎关注。

## 太阳纸业( 002078)

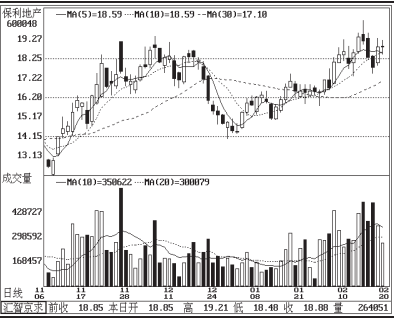


在自制木浆方面,公司化机浆  
产能为20万吨/年,目前成本  
为3100元/吨,销售给合资公司  
则为3700元/吨。而国内市  
场加拿大产的化机浆价格为  
3400元/吨,因此公司自制原  
材料目前依然保持较好的利  
润。在生产方面,目前公司各  
条生产线均全面开工。目前  
整体纸品市场经过前期一个  
多季度的去库存化,下游用户  
及中间经销商的库存已呈  
现明显下降的趋势,下游采  
购量也开始放大,从而带动  
纸价回升。管理层预计09  
年公司整体的出货量有望  
达到20万吨左右,由于前  
期铜版纸产能的大量关  
闭,国外市场目前供需状  
况有所改变,铜版纸价格  
有所回暖,这将有利于公  
司产品出口。后市建议  
适当关注。

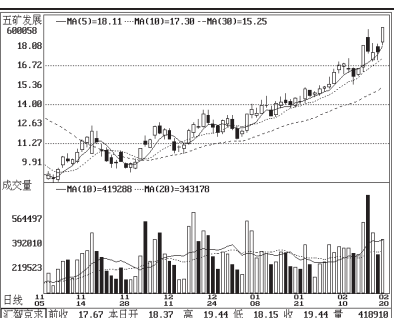
## 保利地产( 600048)

公司近日公布了2008年年报,08  
年实现归属于上市公司股东的净  
利润为22.39亿元,较上年增长  
50.39%,这一方面是由于公  
司自06年上市以后项目  
储备大幅增加,且其在2008  
年推出的项目较多;另一  
方面,公司也适时地加大  
了促销力度,销售好于行  
业平均水平,因而较好地  
锁定了公司09年大部分  
业绩。公司在2008年存  
货跌价准备计提了2.99  
亿元,2009年面临的销  
售压力较大,不

排除继续计提存货跌价准备的  
可能。由于公司2009年推  
盘量继续增加,预计公司  
销售仍可优于行业平均  
水平。考虑公司将加大  
促销力度,预计公司高  
毛利率的状态将难以  
维持,可能会回落到  
2004—2005年的毛利  
水平。后市建议适  
当关注。( 中原证  
券 张刚)

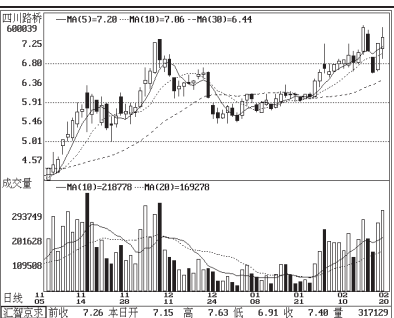


## 五矿发展( 600058)



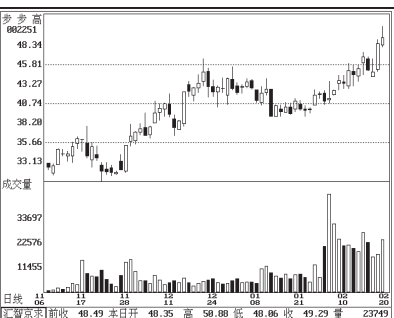
公司包括总经理在内的5名高  
管于去年11月4日至6日,以  
个人自有资金,按市  
场价格从二级市场购  
入了公司股票6万  
股,买入价格在8.63  
元/股至9.20元/股之  
间。资料显示,公司  
控股五矿集团在9月  
8日对将解禁的1.57  
亿股限售股作出延  
长6个月的锁定期  
后,于10月13日通  
过上交所交易系统  
增持了公司100万  
股,平均增持价格  
为13.45元/股,并  
计划未来12个月  
内继续增持累计  
不超过2%的公司  
股份。相对于控  
股股东的增持价  
格,公司高管买  
入的成本便宜了  
不少。作为央  
企重组题材  
的直接受益  
者和钢材期  
货的受益者  
,该股近期  
走势相当强  
劲,后市可  
重点关注。

## 四川路桥 600039)



公司股改后将进行产业结构调整  
与资源整合,把上市公司部分  
施工建设性资产与集团公司的  
路桥收费性资产进行置换,扩  
大路桥收费业务,同时利用公  
司现金流的充足优势开发水  
电建设经营,调整产业结构,  
将公司逐步转型为交通、能  
源等基础设施施工与投资并  
重、具有稳定长期收益的上市  
公司。由于公司地处四川地  
震灾区,其主业也将受益于  
庞大的灾后重建项目。二  
级市场上,该股在春节后处  
于调整状态,近期明显活  
跃,震荡幅度加大,成交量  
也逐渐放大,有资金介入  
的迹象,后市可关注。

## 步步高 002251)



公司控股上市公司立足于中小  
城市,以密集式开店、双  
业态及跨区域发展的模  
式,以统一品牌向客  
户提供商品零售服  
务,从而奠定湖南省  
连锁零售的龙头企  
业地位。目前连锁  
门店已遍及湖南  
省各地市、并战略  
性地进入江西省部  
分地市。其控股股  
东步步高投资集  
团,股东张海霞及  
实际控制人王填承  
诺,自公司股票上  
市之日起(2008年  
6月19日)起36个  
月内,不转让或委  
托他人管理其所持  
公司股份,也不由  
公司回购其所持股  
份。二级市场上,  
该股基本面较好,  
且基金大量持  
仓。近期,该股  
明显出现异动,  
后市可适当  
关注。( 西南证  
券 罗粟)

## 排名规则

我们以作者上周五所推三个  
股的周涨跌幅的算术平均值  
为排名依据,第一名得7分,  
依次为6分、5分、4分、3分、2分  
及1分;同时我们还以季度  
为单位,三个月累计得分最  
低的作者将被暂停荐股。而  
个股的周涨跌幅我们以本  
周五与上周五的收盘价来  
计算,此外,还将每周个  
股当周盘中触及的最高点  
与周一的开盘价比较,得  
出周最大的盈利空间。