

# 大盘股拒绝接棒 反弹陷入胶着

□国都证券 张翔

受基本面的制约，期待中的大盘股补涨并未出现，春节之后大盘股的表现仍然逊于小盘股和中盘股。2月12日，采掘和金融行业股票表现疲软，在这些大盘股的带动下，上证指数收于2248.09点，下跌0.56%。

## 大盘蓝筹拖累股指

前期中小盘股已有较大涨幅，因此投资者普遍将股市延续反弹的希望寄托于大盘蓝筹股的补涨。不过，从春节后大盘股的表现来看，其反弹走势依然步履艰难。

从2月12日市场来看，小盘股与中盘股逆势拉升，中证500指数与中证200指数分别上涨1.88%和1.05%，对稳定市场人气起到重要作用，不过，表征大盘股的中证100指数却下跌1.26%，对指数构成显著拖累。就个股来看，中信证券、招商银行、浦发银行和兴业银行的流通A股市值均下降30亿元以上。

在2月12日跌幅前100名的股票中，中证100成分股有25只，比例达到了四分之一。其中，近期股东减

持数量较多的西部矿业下跌了6.82%，采掘行业的平煤股份、潞安环能和中国神华跌幅也均超过4%。

回顾春节之后9个交易日各指数的表现，仅有三日(2月4日、5日和11日)中证100指数强于中证200和500指数。从累计涨幅看，中证100指数12.2%的涨幅也逊于中证200、500指数18.3%、21.0%的涨幅。很显然，在本轮以题材投机为主的行情中，投资者对缺乏想象空间的大盘股敬而远之。

## 近5成大盘股跑输大盘

统计中证100指数成分股春节之后的表现，我们可以发现，在正常交易的99只股票中，47只股票跑输上证指数(同期大盘上涨12.9%)，占比47%。其中潞安环能、攀钢钢钒小幅下跌，而工行、建行、宝钢等20只大盘股的涨幅也低于8%。

分析走弱的大盘股行业属性可以看到，金融服务上榜股票数量最多，出现15只。其中工商银行、中国银行、中国人寿分别为上证指数第二、第四和五大权重股(权重合计16.7%)，其滞后表现对指数的负面影响不言而喻。自08年11月以来信贷增速快速上升，今年1月21.3%的增速已创下04年以来的最高值，这

使得市场对银行股的预期有所转好，但投资者依然担心，如此高的信贷增速恐难持续，而经济的持续复苏仍需假以时日。这意味着金融板块在经历了前期反弹行情后上行动力已较缺乏。

此外，采掘和黑色金属行业分别上榜7只和6只。由于经济前景的不确定性，作为强周期的采掘、钢铁行业显然也很难得到投资者的青睐。昨日采掘板块领跌的态势也从一个角度显示出国际经济衰退对A股的传导压力。

## 小盘股强势能否持续？

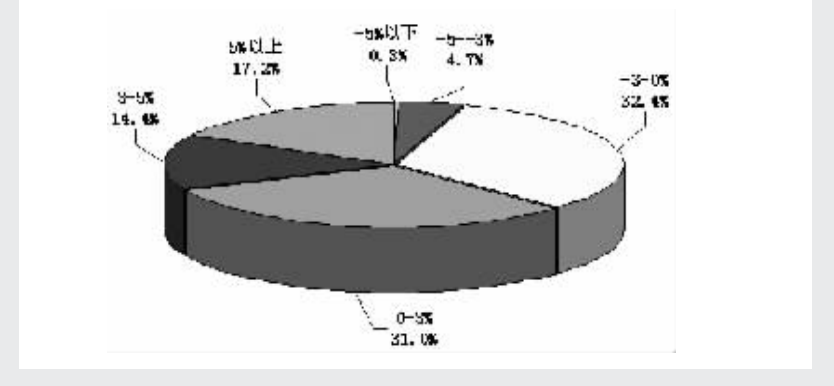
长假以来中证500指数呈现8日上涨、1日下跌的强势格局，累计涨幅达到21%。截至昨日其静态市盈率率为29.8倍，为中证100指数的2倍。考虑到近期经济形势不支持大盘股的大幅上扬，小盘股特立独行的逼空行情是否能持续，确实值得投资者观察。

从其成分股的统计来看，节后短短9个交易日就有90只股票累计上涨30%以上。其中涉及新能源、航天军工及重组等各类题材。尽管这些题材都赋予了较大的想象空间，但在估值远远脱离合理水平之后，其持续上行的难度也开始加大。

中证100成分股近期市场表现

证券代码	证券简称	收盘价(元)	昨日跌幅(%)	今年以来涨跌幅(%)	市盈率(倍)	08年三季度每股收益(元)	行业
601168	西部矿业	9.98	-6.82	58.66	16.33	0.42	有色金属
601666	平煤股份	18.22	-4.96	45.99	9.49	1.75	采掘
000709	唐钢股份	5.72	-4.67	55.01	7.69	0.62	黑色金属
601699	潞安环能	18.15	-4.52	45.32	10.21	1.54	采掘
601088	中国神华	21.21	-4.29	20.92	-	1.103	采掘
000792	盐湖钾肥	52.16	-4.12	-8.54	27.95	1.4352	化工
000983	西山煤电	15.65	-3.99	34.22	13.04	1.1011	采掘
601898	中煤能源	8.58	-3.92	32.61	17.07	0.44	采掘
601166	兴业银行	19.11	-3.82	30.89	7.97	1.89	金融服务
600036	招商银行	14.36	-3.82	18.09	8.70	1.29	金融服务
000001	深发展A	13.28	-3.77	40.38	10.08	1.42	金融服务
601808	中海油服	13.91	-3.74	16.99	19.02	0.61	建筑建材
000825	太钢不锈	5.48	-3.69	51.80	9.66	0.726	黑色金属
600362	江西铜业	17.29	-3.68	73.25	11.41	1.22	有色金属
600000	浦发银行	16.93	-3.59	27.77	8.39	1.74	金融服务
000898	鞍钢股份	8.41	-3.56	21.01	6.61	1.141	黑色金属
600031	三一重工	20.73	-3.54	47.97	22.94	0.73	机械设备
600309	烟台万华	13.92	-3.53	39.20	14.54	0.73	化工
601958	金钼股份	14.31	-3.18	42.11	11.64	1.07	有色金属
600016	民生银行	4.88	-3.17	19.90	8.62	0.46	金融服务
600188	兖州煤业	11.09	-2.97	34.59	7.26	1.351	采掘
600030	中信证券	24.21	-2.89	34.72	16.18	0.89	金融服务
600005	武钢股份	6.51	-2.84	36.19	5.87	0.915	黑色金属
601006	大秦铁路	9.62	-2.83	19.95	17.80	0.43	交通运输
600015	华夏银行	9.29	-2.82	27.79	12.97	0.74	金融服务

昨日A股涨跌幅分布图



异动股基本面扫描

振幅榜							
股票代码	股票简称	收盘价(元)	涨跌幅(%)	振幅(%)	换手率(%)	每股收益(元)	行业
600866	星湖科技	5.17	7.26	16.55	9.17	0.0421	生物制品
000616	亿城股份	6.10	9.12	16.47	4.61	0.22	房地产开发
600376	首开股份	12.96	9.45	16.39	12.46	0.295	房地产开发
002128	露天煤业	14.98	6.61	16.16	5.71	0.59	煤炭开采
000411	英特集团	5.60	9.80	15.67	5.69	0.0744	生物制品
000802	北京旅游	10.91	9.97	15.44	41.28	-0.07	旅游综合
600119	长江投资	6.01	7.89	15.00	6.46	-0.0186	综合
000908	天一科技	6.40	6.13	14.84	20.42	0.011	有色金属
600240	华业地产	5.49	10.02	14.61	14.85	0.05	房地产开发
600791	京能置业	5.86	8.11	14.61	13.12	0.408	房地产开发

换手榜

股票代码	股票简称	收盘价(元)	涨幅(%)	换手率(%)	振幅(%)	每股收益(元)	行业
000802	北京旅游	10.91	9.97	41.28	15.44	-0.07	旅游综合
601727	上海电气	8.15	9.98	30.45	10.13	0.13	电气
002259	升达林业	6.95	3.11	29.26	7.92	0.1375	林业
002221	东华能源	7.29	5.65	27.36	7.00	0.061	石油化工
600553	太行水泥	7.60	1.19	23.40	8.80	0.075	建筑材料
002265	西仪股份	7.33	10.06	22.81	11.06	0.12	普通机械
600149	华夏建通	5.31	9.93	22.16	5.14	-0.017	计算机设备
600898	三联商社	8.04	9.98	20.74	12.44	-0.175	零售
000668	荣丰控股	18.11	2.31	20.54	8.22	1.03	房地产开发
000908	天一科技	6.40	6.13	20.42	14.84	0.011	有色金属

成交量突增

代码	简称	收盘价(元)	涨跌幅(%)	成交量增幅(%)	每笔手数	换手率(%)	行业
002075	ST张铜	4.84	1.25	4742.39	14.89	14.19	有色金属
600155	*ST宝硕	4.13	5.08	1406.34	22.11	18.50	塑料
000771	ST东盛	4.77	5.06	651.06	20.62	9.78	化学制药
000797	中国武夷	6.26	10.01	603.07	24.78	16.49	房地产开发
600793	*ST宜纸	5.53	4.93	252.15	28.61	4.03	造纸
600150	中国船舶	58.48	10.00	230.74	5.12	15.04	交通运输
600207	ST安彩	4.86	4.96	229.63	29.87	2.93	显示器件
000536	SST闽东	6.79	4.94	226.50	3.00	0.01	电气设备
600533	栖霞建设	4.84	5.21	153.87	26.85	11.70	房地产开发
600645	ST望春花	6.27	4.84	152.77	27.63	9.79	生物制品

股东人数变化

股东增加人数比							
股票代码	股票简称	收盘价(元)	涨跌幅(%)	买入单数(单)	卖出单数(单)	单数差(单)	单数差占流通盘比例(%)
600656	ST方源	4.87	-4.13	4747	2537	2210	6.33
600259	ST有色	9.18	-4.57	5280	3511	1769	5.16
600215	长春经开	5.21	1.17	17181	12713	4468	4.91
600553	太行水泥	7.60	1.20	32435	25722	6713	4.46
600792	*ST马龙	9.85	-3.62	7730	5867	1863	3.93
600673	东阳光铝	5.76	-2.21	16240	13099	3141	2.95
600724	宁波波达	6.08	3.58	11234	7343	3891	2.80
600581	八一钢铁	7.42	-3.51	17405	11256	6149	2.77
600746	江苏索普	5.14	-3.93	5094	3649	1445	2.55
600149	华夏建通	5.31	9.94	17995	15574	2421	2.45

主力增减仓

主力增仓							
股票代码	股票简称	收盘价(元)	涨跌幅(%)	大单买入(手)	大单卖出(手)	大单买卖差	买入净量占流通盘比例(%)
600685	广船国际	20.89	10.01	225912.83	174657.33	51255.49	3.19
600969	郴电国际	5.04	10.04	29998.35	13626.01	16372.34	1.77
600602	广电电子	3.40	10.03	327864.16	175413.70	152450.45	1.73
600130	波导股份	3.29	10.03	191311.05	122092.98	69218.08	1.58
600072	中船股份	15.70	10.02	61928.28	27596.69	34331.59	1.58
600640	中卫国脉	10.36	9.98	91590.59	63133.43	28457.16	1.38
600137	浪莎股份	13.12	9.88	10455.17	6622.85	3832.32	1.30
600195	中牧股份	16.91	10.02	120159.34	96800.22	23359.13	1.29
600791	京能置业	5.86	8.12	111157.39	80370.36	30787.04	1.25
600090	啤酒花	5.54	3.17	105805.21	80068.81	25736.40	1.19

个股走势

沪市跌幅							
股票代码	股票名称	收盘价(元)	跌幅(%)	振幅(%)	换手率(%)	每股收益(元)	行业
601168	西部矿业	9.98	-6.81	8.40	9.96	0.42	有色金属
600097	开创国际	14.00	-5.97	11.04	5.71	0.0032	电气设备
600971	恒源煤电	16.93	-5.10	11.33	8.23	0.98	煤炭开采
601666	平煤股份	18.22	-4.95	10.00	8.54	1.75	煤炭开采
600259	ST有色	9.18	-4.57	6.12	11.02	0.0003	有色金属
601699	潞安环能	18.15	-4.52	8.56	9.45	1.54	煤炭开采
600306	商业城	9.09	-4.31	8.72	6.94	0.003	零售
601088	中国神华	21.21	-4.28	6.47	2.37	1.103	煤炭开采
600061	中纺投资	4.94	-4.26	6.45	6.34	0.0114	化学纤维
600409	三友化工	5.43	-4.23	9.44	6.21	0.3163	化学原料

连续上涨

股票代码	股票简称	持续天数	收盘价(元)	涨幅(%)	振幅(%)	每股收益(元)	行业
600379	宝光股份	12	11.25	142.46	146.71	0.0285	电气设备
600313	ST中农	12	5.54	61.05	63.91	-0.0287	种植业
000711	ST雄震	12	8.13	44.66	47.39	0.11	计算机设备
000926	福星股份	12	7.25	36.02	39.01	0.533	金属制品
600715	ST松辽	12	2.92	33.33	36.28	0.014	汽车零部件
000561	S*ST长岭	11	6.63	64.11	72.07	-0.015	白色家电
000712	锦龙股份	11	9.27	45.53	49.44	0.047	房地产开发
600155	*ST宝硕	11	4.13	44.41	44.91	4.64	塑料
600896	中海海盛	11	7.25	38.10	44.36	0.48	航运
600751	S*ST天海	11	4.40	28.66	32.13	-0.1525	航运

板块扫描

交运设备板块市场表现							
证券代码	证券简称	收盘价(元)	昨日 涨幅(%)	换手率(%)	振幅(%)	今年以来 涨幅(%)	08年三季度 每股收益 (元)
000927	一汽夏利	5.45	10.10	14.96	11.52	43.04	0.09
600609	金杯汽车	3.49	10.09	5.08	11.99	46.64	0.053
000868	安凯客车	5.13	10.09	9.57	7.30	101.18	0.0155
002265	西仪股份	7.33	10.06	22.81	10.96	77.91	0.12
600967	北方创业	11.62	10.04	14.67	10.61	69.14	0.127
600072	中船股份	15.70	10.02	3.78	2.94	55.91	0.18
600150	中国船舶	58.48	10.01	15.04	2.97	52.93	4.759
600685	广船国际	20.89	10.01	15.12	2.00	69.70	1.39
000768	西飞国际	19.03	10.00	8.86	11.73	52.36	0.2212
600435	中兵光电	39.39	10.00	11.28	12.82	105.37	-0.1335
600523	贵航股份	11.01	9.99	0.02	0.00	20.99	0.21
600166	福田汽车	9.58	9.99	9.17	11.83	99.17	0.4149
600418	江淮汽车	4.30	9.97	6.41	10.74	47.26	0.17
600104	上海汽车	8.28	9.96	1.57	11.69	54.48	0.34
600480	凌云股份	9.60	9.71	9.37	12.00	128.57	0.28
000957	中通客车	6.09	9.14	9.03	11.47	71.55	0.09
002085	万丰奥威	5.26	8.01	9.56	9.45	45.30	0.14
002013	中航精机	9.24	7.44	10.82	11.51	50.98	0.151
600877	中国嘉陵	3.75	7.14	5.53	10.86	39.41	0.009
600006	东风汽车	4.09	7.07	5.10	10.21	39.59	0.1861
000800	一汽轿车	10.84	6.59	5.34	9.73	50.97	0.5224
000572	海马股份	5.18	6.37	10.44	11.91	66.03	0.0035
600742	一汽富维	10.44	6.31	5.53	7.03	79.69	0.575
600893	航空动力	17.39	6.30	12.99	12.35	82.29	0.33
600991	长丰汽车	7.15	6.08	2.96	7.12	47.12	0.37
600686	金龙汽车	7.30	5.80	5.80	9.13	56.65	0.44
000550	江铃汽车	11.00	5.67	2.07	8.84	30.95	0.74
600038	哈飞股份	16.69	5.63	4.96	12.03	85.44	0.1276
000710	天兴仪表	6.60	5.60	6.49	9.12	30.95	0.0083
600316	洪都航空	16.94	5.41	7.82	8.90	25.02	0.2014
600213	亚星客车	4.60	5.26	8.62	7.55	38.55	0.0359
600660	福耀玻璃	6.05	5.22	6.13	10.43	55.53	0.3
600988	ST 宝龙	5.18	5.07	4.27	4.87	38.13	-0.066
600372	*ST 昌河	5.93	4.96	7.11	3.89	41.53	-0.58
000887	中鼎股份	10.03	4.81	8.33	6.37	53.60	0.301
600653	申华控股	3.42	4.59	4.14	6.73	40.74	0.0388
000738	ST 宇航	6.36	4.43	4.89	6.24	59.80	-0.1163
600715	ST 松江	2.92	4.29	8.25	7.50	47.47	0.014
002151	北斗星通	20.79	4.21	5.05	5.96	18.33	0.36
600879	火箭股份	12.25	4.17	9.25	10.88	41.29	0.29
600990	四创电子	16.54	4.03	9.15	11.95	66.23	0.1875
600066	宇通客车	12.17	3.75	1.42	8.10	35.22	0.72
600391	成发股份	17.38	3.58	4.82	10.61	39.60	0.29
000559	万向钱潮	6.43	3.38	3.58	6.91	108.09	0.175
002023	海特高新	6.13	3.37	8.15	10.12	39.32	0.14
600482	凤帆股份	7.64	3.24	7.67	7.70	44.70	0.04
600118	中国卫星	22.01	3.09	2.91	7.78	23.86	0.33
600698	ST 轻骑	4.35	3.08	3.62	6.40	45.48	-0.011
600818	中路股份	17.91	2.99	14.34	7.25	77.86	0.11
600303	曙光股份	6.92	2.82	6.57	6.24	55.16	0.32
600565	迪马股份	4.70	2.40	6.07	9.59	44.62	0.1558
000883	三环股份	4.02	2.29	4.49	6.62	41.05	0.063
600677	航天通信	9.20	2.00	8.10	10.42	67.27	0.1125
000025	特力 A	4.83	1.68	1.51	6.53	26.77	-0.007
600338	潍柴动力	27.18	1.68	4.79	7.63	51.17	3.88
600148	长春一东	7.00	1.60	7.80	5.95	47.99	0.06
000913	钱江摩托	3.55	1.43	4.41	7.14	32.46	0.08
000700	德棉科技	3.87	1.04	5.26	6.27	37.23	0.0641
000678	襄阳轴承	3.90	1.04	3.97	4.40	41.82	0.055
000980	金马股份	6.33	0.80	2.50	8.28	48.59	0.126