

弱市重“质” 绩优股试掀业绩浪

□国都证券 张翔

在经历了08年末的弱势调整后,绩优股与低市净率板块在今年年初的两个交易日持续走强。与此形成对照的是,由于业绩风险偏高,高估值板块走势滞后。随着年报业绩披露期的逼近,投资者应回避可能遭遇业绩风险的个股,重点关注业绩增长确定性较高的蓝筹公司。

绩优股指数新年“空翻多”

在08年年末的8个交易日中,大盘连跌8天,其中主要的做空动力便是绩优股与低市净率板块,这两个指数的跌幅均达到**12.8%**。不过,进入新年之后,这两类股票却快速“空翻多”,成为市场领涨的力量。在周一行情中,绩优股指数上涨**4.58%**,在17个申万风格指数中名列涨幅第三位;昨日该指数再度上涨**3.91%**,居于涨幅榜首。进入新年,上市公司的年报披露工作即将开始,A股市场的焦点已经逐渐向年报行情转移。近日来,绩优股整体连续上涨,凸现出在目前市场处于低位的环境下,投资者对于业绩优良、成长性高的股票更加青睐,同时期望绩优股的利润分配可以带来好的回报。

绩优股的成分股为去年半年报每股收益最高的100家公司,主要集中在金融服务、黑色金属、采掘等三大周期性行业。单从每股收益来看,这些公司的08年业绩表现仍处于较好状态,特别是银行股的业绩增速有望保持高水平。

尽管这些板块近日表现突出,但其行情的持续性仍是有待观察的。尤其是进入09年之后,这些行业不可避免地会受到宏观形势的拖累。投资者还应谨慎看待,更多关注未来的行业景气变动。

低市净率指数持续强势

低市净率指数表现出与绩优股指数类似的强势。该指数周一上涨**4.94%**,名列涨幅第二位,周二该指数再度以**3.83%**的涨幅名列风格指数涨幅第三位。

低市净率指数的成分股为200家市净率最低的股票,其中黑色金属行业占据约四成的权重,此外,化工、交运设备、交通运输行业也有不少股票属于低市净率。

黑色金属行业的大冶特钢、华菱钢铁、重庆钢铁等多只个股涨停,它们的市盈率分别只有**6.35倍**、**7.52倍**和**8.62倍**。此外,唐钢股份、八一钢铁的股价距涨停也只差了一分钱。

目前低市净率指数的整体市净率略高于1倍,显

著低于05年中期1.2倍的水平,尽管周期性的特征决定其今年的业绩表现难以乐观,但从估值上看已提供了一定的安全边际。

从目前市场情况来看,由于长期的下跌,投资者普遍态度谨慎。在利好政策频繁出台的情况下,市盈率、市净率等估值水平较低的股票抗风险能力更强,受到了更多投资者的关注。

高估值个股表现乏力

昨日高市净率指数与高市盈率指数分别上涨**0.95%**和**1.85%**,在风格指数中涨幅居末。而在周一行情中,这两个指数也分别处于涨幅榜倒数第一和第五的位置。

回顾去年11月初至12月底的指数表现可以看到,高市净率指数涨幅达到**4.8%**,名列涨幅榜第二位;而高市盈率指数跌幅为**3.2%**,也优于低市盈率指数(下跌**6.4%**)和低市净率指数(下跌**5.3%**)。高估值个股借助利好政策已出现较大幅度的反弹。

不过,随着业绩披露期的临近,基于题材炒作而缺乏实际业绩支持的个股明显处于不利境况。特别是在目前主流热点逐步转向基金主导的蓝筹板块之际,投资者更应对这些估值水平偏高、年报业绩面临较大不确定性的个股持谨慎态度。

部分低市盈率股票近期市场表现

证券代码	证券简称	收盘价(元)	昨日涨幅(%)	近两日涨幅(%)	市盈率(倍)	最新市净率(倍)	行业
000708	大冶特钢	5.23	10.11	16.48	6.35	1.27	黑色金属
000932	华菱钢铁	5.03	10.07	10.07	7.52	0.93	黑色金属
000157	中联重科	13.26	10.04	18.60	11.09	4.08	机械设备
600432	吉恩镍业	11.95	10.04	21.07	8.68	2.12	有色金属
000937	金牛能源	16.57	10.03	18.36	6.64	2.46	采掘
000528	柳工	10.98	10.02	16.07	10.37	1.93	机械设备
000933	神火股份	15.27	10.01	16.56	6.10	2.58	采掘
601005	重庆钢铁	4.18	10.00	21.16	8.62	1.24	黑色金属
601666	平煤股份	14.75	9.99	18.19	7.68	2.13	采掘
600058	五矿发展	13.32	9.99	14.93	5.98	1.53	商业贸易
600997	开滦股份	13.33	9.98	15.41	5.76	1.99	采掘
000680	山推股份	8.84	9.95	16.62	11.56	2.33	机械设备
000835	四川圣达	6.86	9.94	16.67	10.59	4.02	采掘
000982	中银绒业	4.55	9.90	9.90	5.80	2.66	纺织服装
000709	唐钢股份	4.12	9.87	11.65	5.54	1.21	黑色金属
600581	八一钢铁	6.02	9.85	20.88	7.03	1.43	黑色金属
600991	长丰汽车	5.61	9.78	15.43	10.68	0.97	交运设备
601699	潞安环能	14.44	9.39	15.61	8.12	3.07	采掘
600123	兰花科创	13.83	9.33	16.12	7.24	2.16	采掘
600761	安徽合力	7.87	9.31	14.56	11.35	1.36	机械设备
600725	云维股份	11.30	9.18	16.98	9.67	1.94	化工
000951	中国重汽	14.50	8.45	13.99	8.67	2.42	交运设备
600376	首开股份	7.30	8.31	16.43	10.42	1.59	房地产
600001	邯郸钢铁	3.67	8.26	12.92	10.25	0.83	黑色金属
600971	恒源煤电	12.81	8.19	15.51	10.83	1.82	采掘

证券代码	证券简称	收盘价(元)	昨日涨幅(%)	近两日涨幅(%)	市盈率(倍)	最新市净率(倍)	行业
600348	国阳新能	11.26	8.06	15.72	11.12	3.91	采掘
600978	宜华木业	3.09	8.04	8.04	11.80	1.20	轻工制造
000983	西山煤电	13.85	7.95	18.78	11.54	4.22	采掘
000968	煤气化	10.90	7.92	15.22	6.84	2.26	采掘
600188	兖州煤业	9.27	7.17	12.50	6.07	1.81	采掘
000032	深桑达A	5.72	7.12	11.72	10.71	1.73	信息设备
000060	中金岭南	8.94	7.07	14.62	9.23	2.37	有色金属
600026	中海发展	8.94	6.94	9.69	5.17	1.47	交通运输
000338	潍柴动力	20.35	6.94	13.18	6.54	2.10	交运设备
601001	大同煤业	12.74	6.88	12.35	7.12	2.11	采掘
601958	金钼股份	11.30	6.81	12.21	9.19	2.24	有色金属
600508	上海能源	9.77	6.66	11.78	7.39	1.91	采掘
600141	兴发集团	10.89	6.45	12.15	9.19	2.49	化工
600685	广船国际	13.69	6.37	11.21	7.16	2.56	交运设备
600491	龙元建设	5.37	6.34	14.74	10.79	1.39	建筑建材
600067	冠城大通	4.42	6.25	10.22	10.59	1.63	综合
600117	西宁特钢	4.78	6.22	15.18	9.30	1.26	黑色金属
002048	宁波华翔	4.01	6.08	11.39	11.70	1.81	交运设备
000001	深发展A	10.30	6.08	8.88	7.81	1.90	金融服务
000960	锡业股份	11.01	6.07	16.63	11.10	2.46	有色金属
600362	江西铜业	11.59	6.04	16.13	7.65	1.69	有色金属
600389	江山股份	13.63	5.82	10.72	8.45	2.86	化工
600056	中国医药	10.20	5.81	10.15	10.55	2.31	商业贸易
600966	博汇纸业	5.48	5.79	10.48	8.24	1.11	轻工制造
000912	泸天化	8.80	5.77	10.55	10.55	2.09	化工

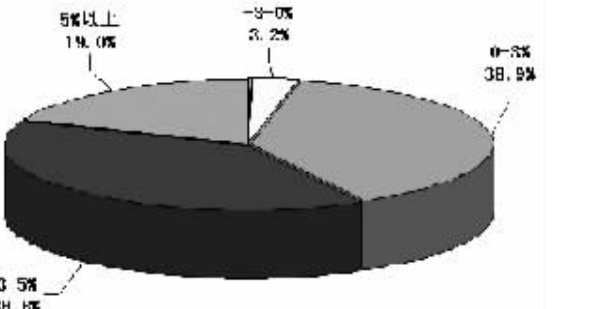
板块扫描

机械设备板块市场表现

证券代码	证券简称	收盘价(元)	昨日涨幅(%)	换手率(%)	振幅(%)	近两日涨幅(%)	08年三季度每股收益(元)
600710	常林股份	3.81	10.12	2.89	11.27	15.81	0.16
000157	中联重科	13.26	10.04	6.03	11.20	18.60	0.9153
600815	厦工股份	5.37	10.04	8.21	11.89	17.51	0.26
000528	柳工	10.98	10.02	8.26	10.82	16.07	0.82
002097	山河智能	14.28	10.02	11.59	12.02	19.00	0.3146
000425	徐工科技	17.59	10.01	1.21	11.69	13.12	0.2
600290	华仪电气	10.67	10.00	22.65	8.97	20.98	0.2269
600031	三一重工	16.50	10.00	1.45	10.67	17.77	0.73
002272	川润股份	19.59	9.99	30.29	11.45	14.09	0.52
000680	山推股份	8.84	9.95	6.69	11.32	16.62	0.64
600761	安徽合力	7.87	9.31	7.24	10.83	14.56	0.51
600114	东睦股份	4.81	9.07	6.25	10.20	11.86	0.1206
000923	河北宣工	4.60	8.49	9.87	11.56	15.00	0.0284
600406	国电南瑞	22.87	8.08	0.44	9.88	12.16	0.32
600379	宝光股份	5.06	6.53	5.31	13.05	11.21	0.0285
002255	海陆重工	18.80	6.52	11.84	9.52	12.04	0.41
600499	科达机电	8.02	6.08	7.34	8.47	14.90	0.369
000778	新兴铸管	6.29	6.07	2.36	7.76	12.12	0.3819
000595	西北轴承	7.39	5.87	1.55	8.88	13.17	0.189
600071	凤凰光学	3.46	5.81	3.34	11.01	11.61	0.0797
002031	巨轮股份	4.97	5.74	1.64	7.45	11.69	0.2
000816	江淮动力	3.52	5.71	2.93	9.01	8.98	0.1012
600202	哈空调	11.54	5.58	3.94	8.23	14.37	0.6576
600673	东阳光铝	3.60	5.57	5.71	7.33	10.43	0.14
600806	昆明机床	7.39	5.57	3.49	9.29	10.79	0.5
600835	上海机电	8.85	5.36	7.30	8.81	9.80	0.457
600169	太原重工	15.90	5.30	3.85	8.54	11.97	0.93
000837	秦川发展	4.98	5.29	2.41	6.77	10.18	0.238
600873	五洲明珠	4.99	5.27	3.93	5.70	10.64	0.075
600243	青海华鼎	6.09	5.18	15.23	5.35	15.78	0.112
000901	航天科技	6.70	5.18	5.79	8.16	9.12	0.0024
000533	万家乐	3.48	5.14	3.74	8.46	9.09	0.0781
600580	卧龙电气	7.80	5.12	3.61	8.09	10.33	0.3452
600782	新钢股份	4.52	5.12	3.21	6.98	11.88	0.49
600984	ST建机	3.32	5.06	1.35	6.96	8.50	-0.31
002209	达意隆	8.66	4.97	6.86	7.03	9.90	0.22
600335	鼎盛天工	5.08	4.96	5.03	9.30	11.40	0.0738
600172	黄河旋风	4.59	4.79	7.39	7.53	15.33	0.1356
002270	法国数控	11.89	4.76	18.41	8.55	9.28	0.38
600765	力源液压	11.91	4.75	4.83	7.65	10.89	0.32
600097	华立科技	11.74	4.73	1.37	5.89	5.67	0.0032
601002	晋亿实业	5.76	4.73	3.09	6.91	9.92	0.14
600973	宝胜股份	8.53	4.66	5.99	6.99	11.50	0.52
600320	振华港机	8.77	4.65	2.44	8.00	7.34	0.54
600610	SST中纺	7.00	4.63	3.09	6.13	6.87	0.03
002021	中捷股份	4.31	4.61	4.12	6.55	10.23	0.05
000880	山东巨力	5.45	4.61	1.91	6.72	9.22	0.21
002196	方正电机	9.20	4.55	14.58	9.20	8.24	0.21
002184	海得控制	6.27	4.50	4.91	6.33	9.04	0.1531
600192	长城电工	5.16	4.45	2.91	5.67	9.79	0.1288
000585	东北电气	2.59	4.44	1.79	6.85	10.68	-0.0035
002028	思源电气	31.00	4.38	0.56	4.92	10.71	0.85
002266	浙富股份	22.44	4.37	5.76	6.28	7.47	0.68
000570	苏常柴A	3.59	4.36	2.01	7.27	9.45	-0.043
600862	南通科技	4.80	4.35	4.72	6.74	8.84	0.32
000617	石油济柴	7.47	4.18	2.27	5.58	8.58	0.27
000519	银河动力	2.77	4.14	2.21	5.26	8.20	-0.0795
002227	奥特迅	14.61	4.13	17.38	6.27	10.60	0.26
600382	广东明珠	4.31	4.11	2.41	6.04	9.39	0.31
600960	滨州活塞	4.34	4.08	3.08	5.76	8.50	0.139

数据来源:Wind数据

A股涨跌幅分布图



异动股基本面扫描

振幅榜							
股票代码	股票简称	收盘价(元)	涨跌幅(%)	振幅(%)	换手率(%)	每股收益(元)	行业
600149	华夏建通	3.69	10.14	16.03	11.65	-0.017	计算机设备
000593	大通燃气	4.30	9.97	14.66	6.49	0.027	综合
002102	冠福家用	5.08	9.95	14.41	19.70	0.062	轻工制造
600298	安琪酵母	11.37	2.89	14.00	2.58	0.284	食品制造
002145	中核钛白	5.22	3.16	13.87	18.99	-0.87	化学原料
600086	东方金钰	5.46	10.08	13.51	18.68	0.0249	轻工制造
600379	宝光股份	5.06	6.52	13.44	5.31	0.0285	电气设备
600001	邯郸钢铁	3.67	8.25	13.37	3.93	0.292	钢铁
600357	承德钨铁	5.15	9.57	13.12	5.75	0.27	钢铁
600769	祥龙电业	2.76	9.96	12.65	2.07	-0.041262	化学原料

换手榜

股票代码	股票简称	收盘价 (元)	涨幅 (%)	换手率(%)	振幅(%)	每股收益 (元)	行业
002272	川润股份	19.59	9.99	30.29	11.62	0.52	普通机械
002231	奥维通信	8.50	8.69	25.50	12.13	0.0336	通信设备
002233	塔牌集团	8.50	4.16	23.93	7.71	0.42	建筑材料
600290	华仪电气	10.67	10.00	22.65	8.87	0.2269	电气设备
600248	ST 化建	6.01	5.06	22.60	6.74	-0.1	设备安装
002198	嘉应制药	10.72	3.47	21.97	12.58	0.12	中药
002059	世博股份	5.26	1.15	21.28	7.40	0.0439	景点
002213	特尔佳	7.94	5.16	20.26	5.02	0.145	汽车零部件
002273	水晶光电	23.69	8.17	20.17	10.85	0.74	电子元器件
600242	ST 华龙	3.22	0.00	19.85	8.82	0.05	综合