

股市政策暖风频吹 上市公司股东减持加速

12月以来大小非减持近2亿股

□本报记者 梁艳红

国务院办公厅就金融促进经济发展提出30条意见,要求采取有效措施稳定股票市场运行,延续了此前利好政策暖风频吹的态势。虽然11月份中旬以来,沪深股市在政策呵护下逐渐回暖,但是大小非的减持意愿也随之增强。统计显示,12月以来,沪深两市共有33家上市公司的大小非共减持股份1.91亿股。

大小非减持11.62亿元

12月上半月,沪深两市已经有33家上市公司发布大小非减持公告,减持笔数96笔,减持股份合计1.91亿股,按照股票均价和交易平均价测算,减持市值达约为11.62亿元。而11月份1-15日,只有16家上市公司披露大小非减持情况,减持笔数仅为22笔。

从减持的上市公司数量和减持笔数来看,12月上半月同比出现了大幅增长,体现出随着个股股价出现反弹,大小非的减持意愿明显增强,遭遇减持的上市公司数量翻了一倍,而且减持笔数也上升了3倍。

12月以来,冠城大通股东减持数量最大,达到

2658.01万股,减持市值约为1.25亿元。中联重科股东减持数量为1605.67万股,减持市值最高,达到约2.06亿元。

大宗交易渐成减持新通道

在上市公司大小非股东减持情况增多的同时,减持的渠道也出现多样化的趋势。

11月1-15日,沪深两市只有3家上市公司的大小非通过大宗交易系统减持股份,减持数量为3996.4万股,占11月上半月减持总量的19%,减持市值达到1.61亿元,占比8%。

而12月上半月,沪深两市有8家上市公司的大小非通过大宗交易系统减持股份3948.46万股,占12月上半月减持总量的21%,减持市值达到1.76亿元,占比15%。从减持公司家数,减持所占比重上,都可以看出大宗交易系统正在逐渐成为大小非减持的另一重要通道。

其中,华天科技股东通过大宗交易系统减持数量最大,达到962万股,市值为4108.16万元。汇通集团股东通过大宗交易系统减持800万股,减持市值达4360万元。

市场人士表示,近期虽然市场出现反弹,但是投资者信心仍然不足,大小非在二级市场的减持行为容

易产生股价波动。而大宗交易系统不仅单笔成交量大,又规避了二级市场波动风险,由此吸引了越来越多的大小非股东参与其中。

股东增持规模持续缩水

继10月末的增持高峰之后,近期上市公司股东增持的规模正在持续的现缩水。

12月上半月,沪深两市有8家上市公司股东增持股份6345.1万股,增持市值达到4.37亿元。11月份同期,沪深两市有21家上市公司股东增持股份5606.62万股,增持市值为2.76亿元。

12月上半月,上市公司股东增持股份数量环比增加13%,而增持市值也增加了近六成。但同时我们也可以看出增持公司数量12月份明显减少,或者说趋于集中。

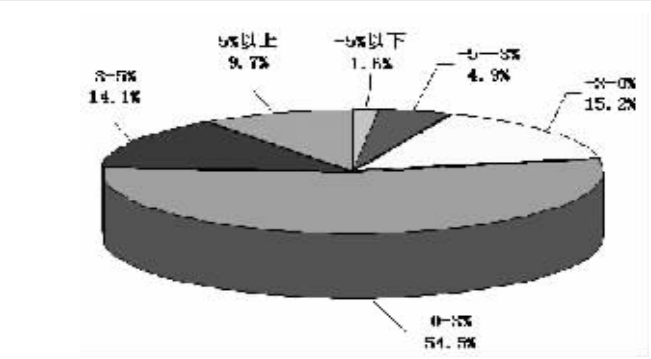
随着股价上涨,上市公司股东增持意愿也在下降,前期上市公司股东大规模增持公司股份是由于公司股价过低,或低于股东对上市公司股价的预期,增持可以体现股东对上市公司的支持与信心。而随着近期市场转暖,股东增持的成本也在上升,上市公司股东增持动力也随之下降。

12月份以来部分上市公司股东减持股份情况

证券代码	证券简称	股东名称	股东减持股份数量(万股)	减持股份占流通股比例(%)	减持股份参考市值(万元)	公告日期	行业
000100	TCL集团	TCL集团工会	2636.38	1.05	10150.06	20081206	视听器材
000157	中联重科	佳卓集团公司	1605.67	1.72	20552.58	20081206	专用设备
600067	冠城大通	中信证券股份有限公司	1326.68	3.32	6434.40	20081203	综合
600067	冠城大通	中信证券股份有限公司	1100.00	2.76	4983.00	20081203	综合
000503	海虹控股	海南汇德福投资咨询公司	902.00	1.59	8623.12	20081205	网络服务
000415	汇通集团	深圳市富鼎担保投资公司	800.00	3.56	4360.00	20081210	建筑装饰
600565	迪马股份	江苏宝鼎投资担保公司	800.00	3.23	2840.00	20081210	汽车整车
000058	ST 贤成	广州福达企业集团公司	630.87	1.92	1249.12	20081212	显示器件
002185	华天科技	盈富泰克创业投资公司	602.00	3.68	2696.96	20081203	半导体
000055	方大 A	深圳市时利和投资公司	549.00	3.17	3431.25	20081206	综合
600252	中恒集团	福州市国资委	474.00	2.92	2986.20	20081211	化学制药
002119	康强电子	宁波电子信息集团公司	429.80	3.68	1946.99	20081210	半导体
002185	华天科技	盈富泰克创业投资公司	360.00	2.20	1411.20	20081203	半导体
600106	重庆路桥	重庆国际信托公司	315.21	1.85	3883.39	20081211	高速公路
000153	丰原药业	安徽蚌埠涂山制药厂	312.35	1.74	1171.31	20081205	化学制药
600480	凌云股份	深圳市翔龙通讯公司	312.00	2.09	1244.88	20081203	汽车零部件
002005	德豪润达	深圳市百利安投资公司	309.09	0.96	1761.81	20081213	白色家电
000835	四川圣达	四川圣达集团公司	305.37	1.73	2015.44	20081213	煤炭开采
000028	一致药业	石岩德济总公司	300.19	2.01	4607.92	20081204	医药商业
000415	汇通集团	深圳市富鼎担保投资公司	285.00	1.27	1382.25	20081210	建筑装饰
600222	大龙药业	河南开祥化工公司	252.50	1.46	982.23	20081203	中药
600061	中纺投资	中国丝织进出口总公司	243.30	0.77	822.35	20081206	化学纤维
600203	福日电子	福建福日集团公司	240.00	1.84	1022.40	20081206	电子器件

证券代码	证券简称	股东名称	股东减持股份数量(万股)	减持股份占流通股比例(%)	减持股份参考市值(万元)	公告日期	行业
000995	皇台酒业	深圳市乔丹兴公司	236.50	2.33	806.47	20081209	饮料制造
600836	界龙实业	上海界龙公司	233.54	0.76	2536.24	20081203	包装印刷
600067	冠城大通	中信证券股份有限公司	231.33	0.58	1057.18	20081203	综合
000835	四川圣达	四川圣达集团公司	222.16	1.26	1277.42	20081213	煤炭开采
000915	山大华特	达因天丽家居用品公司	210.12	1.38	1783.92	20081206	综合
000948	南天信息	深圳市九夷投资责任公司	200.02	2.42	1314.13	20081204	计算机设备
600222	大龙药业	河南开祥化工公司	155.19	0.90	518.33	20081203	中药
002119	康强电子	宁波电子信息集团公司	153.91	1.32	527.91	20081210	半导体
600382	广东明珠	兴宁市友谊投资公司	142.72	0.58	665.08	20081213	普通机械
000671	阳光发展	福建亿力电力股份公司	140.64	2.84	675.07	20081212	房地产开发
002185	华天科技	杭州士兰微电子股份公司	139.00	0.85	679.71	20081202	半导体
002185	华天科技	盈富泰克创业投资公司	132.81	0.81	565.77	20081203	半导体
000948	南天信息	深圳市九夷投资责任公司	121.73	1.63	1227.04	20081204	计算机设备
000409	*ST 泰格	安徽鑫源投资公司	120.00	0.92	253.20	20081203	综合
002119	康强电子	宁波电子信息集团公司	107.90	0.92	748.83	20081210	半导体
002119	康强电子	宁波电子信息集团公司	102.62	1.76	2206.33	20081210	半导体
000790	华神集团	重庆国际信托投资公司	101.87	0.83	433.97	20081213	中药
600106	重庆路桥	重庆国际信托公司	97.30	0.26	749.21	20081211	高速公路
601168	西部矿业	上海安尚实业公司	90.00	0.05	597.60	20081209	有色金属
000428	华天酒店	华天实业控股集团公司	87.61	0.47	664.96	20081211	酒店
600139	ST 绵高	白银磊聚鑫铜业公司	66.00	1.39	982.74	20081204	有色金属
000835	四川圣达	怡威公司	64.43	0.36	383.36	20081206	煤炭开采
002185	华天科技	盈富泰克创业投资公司	60.00	0.37	257.40	20081203	半导体

A股涨跌幅分布图



异动股基本面扫描

振幅榜							
股票代码	股票简称	收盘价(元)	涨跌幅(%)	振幅(%)	换手率(%)	每股收益(元)	行业
600115	东方航空	4.34	-8.63	20.79	9.39	-0.471	航空运输
002119	康强电子	5.75	7.87	18.66	14.61	0.12	半导体
600029	南方航空	3.71	-7.94	17.90	9.17	0.004	航空运输
000043	中航地产	5.85	7.73	16.86	4.07	0.0384	房地产开发
002214	罗平锌电	7.24	10.03	16.58	13.84	-0.11	有色金属
600591	上海航空	4.47	-8.21	15.03	2.09	-0.383	航空运输
000796	宝商集团	3.42	5.23	15.00	5.47	0.0088	零售
600640	中卫国脉	8.01	-3.61	14.06	12.53	-0.11	通信运营
000019	深深宝 A	6.49	10.00	14.05	14.61	0.0914	饮料制造
000665	武汉塑料	3.78	3.27	13.79	21.95	0.0369	塑料

换手榜							
股票代码	股票简称	收盘价(元)	涨幅(%)	换手率(%)	振幅(%)	每股收益(元)	行业
002272	川润股份	19.21	-2.48	28.81	11.66	0.52	普通机械
002231	奥维通信	6.78	10.06	27.55	7.96	0.0336	通信设备
002273	水晶光电	22.84	-2.68	24.30	11.44	0.74	电子元器件
600630	龙头股份	7.25	10.01	22.76	2.69	0.049	服装
000665	武汉塑料	3.78	3.27	21.95	13.79	0.0369	塑料
000905	厦门港务	7.72	7.22	20.62	6.73	0.21	港口
601099	太平洋	16.79	-4.65	16.98	9.01	-0.356	证券
002270	法因数控	10.70	-2.01	16.52	9.27	0.38	普通机械
600893	航空动力	10.80	-0.82	16.33	10.04	0.33	交运设备
000818	锦化氯碱	4.86	6.11	16.26	13.12	0.0037	化学原料

成交量突增							
代码	简称	收盘价(元)	涨跌幅(%)	成交量增幅(%)	每笔手数	换手率(%)	行业
000738	ST 宇航	4.39	5.02	13002.78	17.52	11.07	汽车零部件
000937	金牛能源	16.45	6.19	5994.46	12.76	10.30	煤炭开采
600208	新潮中宝	4.84	2.10	2880.09	24.65	11.71	房地产开发
600840	新潮创业	8.40	3.06	2242.30	17.52	14.13	房地产开发
600115	东方航空	4.34	-8.63	701.73	18.52	9.39	航空运输
600029	南方航空	3.71	-7.94	591.15	24.36	9.17	航空运输
600381	ST 贤成	4.17	5.03	348.27	68.91	10.82	房地产开发
600253	天方药业	3.96	10.00	301.96	21.00	10.09	化学制药
600855	航天长峰	4.35	10.12	280.24	15.47	11.08	计算机设备
600460	士兰微	3.97	9.97	259.09	16.77	3.26	半导体

注:股东人数变化、主力增减仓数据由大智慧研究所提供,仅供参考;每股收益为2008年三季度数据。

股东人数变化

股东增加人数比							
股票代码	股票简称	收盘价(元)	涨跌幅(%)	买入单数(单)	卖出单数(单)	单数差(单)	单数差占流通股比例(%)
600229	青岛碱业	5.62	-3.10	9812	6415	3397	3.37
600640	中卫国脉	8.01	-3.61	17354	13283	4071	3.06
600381	ST 贤成	4.17	5.04	4940	3180	1760	2.82
600532	华阳科技	4.07	-4.68	4252	3327	925	2.42
600764	中电广通	4.10	0.74	6277	4721	1556	2.33
600776	东方通信	4.08	3.82	21111	17274	3837	2.06
600715	ST 松江	2.08	-5.02	1716	890	826	1.95
601099	太平洋	16.79	-4.66	7942	6763	1179	1.92
600556	*ST 北生	2.26	-5.04	5350	4147	1203	1.89
600724	宁波波达	4.34	-1.14	6773	4402	2371	1.88

主力增减仓

主力增仓							
股票代码	股票简称	收盘价(元)	涨跌幅(%)	大单买入(手)	大单卖出(手)	大单买卖差(手)	买入净量占流通股比例(%)
600624	复旦复华	6.57	10.05	207587.86	102820.85	104767.00	4.07
600630	龙头股份	7.25	10.02	294109.19	210271.16	83838.02	2.82
600846	同济科技	5.63	9.96	110658.84	54963.00	55695.84	2.44
600855	航天长峰	4.35	10.13	120161.59	68479.19	51682.41	2.22
600193	创兴置业	6.19	9.95	46882.40	20459.15	26423.25	1.53
600262	北方股份	7.59	4.83	39627.17	31362.68	8264.49	1.25
600526	菲达环保	9.65	10.03	25933.31	15425.85	10507.46	1.22
600258	首旅股份	10.97	10.03	58820.64	47648.75	11171.88	1.08
600695	大江股份	5.10	9.91	14835.24	9536.94	5298.30	1.05
600460	士兰微	3.97	9.97	76083.23	35338.48	40744.74	1.01

个股走势

沪市跌幅							
股票代码	股票名称	收盘价(元)	跌幅(%)	振幅(%)	换手率(%)	每股收益(元)	行业
600221	海南航空	3.61	-9.29	12.84	2.96	0.014	航空运输
601111	中国国航	4.68	-9.12	12.06	5.36	-0.055	航空运输
600115	东方航空	4.34	-8.63	20.79	9.39	-0.471	航空运输
600591	上海航空	4.47	-8.21	15.03	2.09	-0.383	航空运输
600029	南方航空	3.71	-7.94	17.90	9.17	0.004	航空运输
600548	深高速	5.40	-5.26	7.83	9.47	0.196	高速公路
600057	*ST 夏新	1.62	-5.26	4.93	4.79	-1.0819	通信设备
600076	ST 华光	2.00	-5.21	5.50	1.20	-0.04	计算机设备
600757	ST 源发	2.58	-5.14	10.85	2.25	-0.56	纺织
600817	ST 宏盛	2.04	-5.11	3.92	2.75	-2.81	半导体

连续上涨							
股票代码	股票简称	持续天数	收盘价(元)	涨幅(%)	振幅(%)	每股收益(元)	行业
000738	ST 宇航	10	4.39	61.99	70.82	0.0132	汽车零部件
600381	ST 贤成	8	4.17	44.29	51.64	0.4789	房地产开发
600397	安源股份	6	3.92	50.19	46.27	-0.04	煤炭开采
000937	金牛能源	6	16.45	49.95	53.24	2.3409	煤炭开采
600372	*ST 昌河	6	4.93	21.13	22.82	-0.58	汽车整车