

# 沪综指六连阳 145只股票上涨逾三成

大盘权重股稳坐中军 中低价小盘股冲锋在前

□中信建投研发部 田东红

上证指数自12月1日开始连收6个阳线,这是自07年10月份以来,13个月首次出现6连阳。大盘的强势反弹,带动了很多个股的上涨,6个交易日中,145只股票涨幅超过30%。

## 机构短线增仓

自12月1日开始,六个交易日上证指数上涨11.74%,明显点燃了市场反弹的热情和力度,两市成交量也明显放大。6个交易日日内沪市成交额5399.61亿元,深市成交额2624.44亿元,两个市场平均每日的成交额约25%,比今年下半年7到10月份日均成交额更是高出近一倍,能量明显放大较多。

就连前期投资十分保守的基金也出现了大幅增仓的迹象。TopView数据显示,12月4日基金在上海证券市场净买入A股61.76亿元,是10月份以来单日净买入额的新高。尤其值得注意的是,基金对于银行类股票由减持变为增仓16.17亿元,结束了银行保险行业连续11个交易日资金净流出的尴尬。

不过以基金为主的机构投资者态度依然谨慎,仅过了一天,12月5日机构投资者的交易金额就降至138

亿元,而12月4日为239亿元。此外,上周五基金也由做多转向减仓,资金突然变为了净流出6.01亿元,与前一日形成了鲜明的反差。而从行业分析,银行保险行业依然被增仓9.84亿元,房地产行业则是连续14个交易日被机构增持。总体来看,面对市场的反弹,基金显得十分犹豫,增仓仍然以调仓为主,资金的进出多为短线操作。

## 一成个股涨幅超过30%

12月1日以来,正常交易的股票中,涨幅超过大盘的有1314只个股,占83.64%,"八二"格局非常明显。而涨幅超过30%的个股也达到145只,占正常交易股票总数的近一成。其中涨幅超过40%的个股有25只,创兴置业、金山开发、川投能源、罗平锌电、海鸟发展、康强电子、御银股份7只个股涨幅超过50%,其中涨幅最大的创兴置业连续5个交易日涨停,涨幅高达73.11%。

在这6个交易日涨幅超过30%的145只个股中,就有108只个股是股价在5到15元之间的中价股,占到总数的75%。统计656只5元到15元的中价股中,在6个交易日日内涨幅低于上证指数的有97只,仅占14.78%,明显表明中价股表现活跃。

这145只表现很好的个股另一个明显的特征就是盘子不大,市值较小。统计看,145只个股中总市值超

过百亿元的仅有西山煤电、潞安环能、三九医药、国投新集、大众公用。总市值超过50亿元的也仅有20只股票,占145只个股总数的13.49%。

而大盘股则大多表现平稳。A股市值超过1000亿元的股票共有16只,其中11只股票12月以来涨幅弱于大盘,占比近七成。这些股票不仅包括了中国石油、工商银行、中国石化和中国银行等大盘股,而且这几只股票6日来涨幅均低于10%,远远落后于市场平均水平。正是大盘权重股的稳扎稳打,指数没有出现超常规异动,成就了中低价小盘股的耀眼表现。

## 前期活跃板块面临压力

虽然个股活跃度很强,但在不同板块之间表现并不相同。其中前期涨幅巨大的板块,明显面临获利回吐的压力。

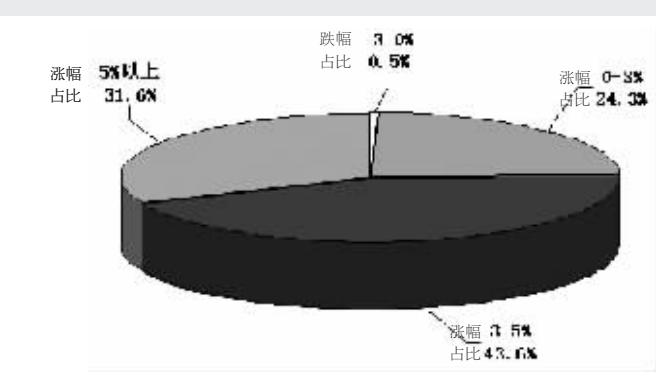
最典型的当属水泥板块。在22只水泥行业股票中,6个交易日日内涨幅大于上证指数的仅有8只,而其他14只个股的涨幅都弱于大盘。祁连山、天山股份、冀东水泥的涨幅都弱于上证指数10个百分点以上。而前期同样涨幅较大的建筑施工板块存在同样的问题。

此外,业绩预期会下滑,成长性不高的板块表现同样相对较弱。在火电行业27只股票的股票表现中,有12家弱于上证指数。

12月以来涨幅较大的股票							
证券代码	证券简称	收盘价(元)	昨日涨跌幅(%)	12月以来涨幅(%)	11月10日以来涨幅(%)	三季度每股收益(元)	行业
600193	创兴置业	6.63	9.95	73.11	105.90	0.3797	综合
600679	金山开发	6.87	1.93	64.35	114.69	0.0398	房地产
600674	川投能源	14.85	10.00	61.06	61.06	0.5086	公用事业
002114	罗平锌电	6.45	3.04	60.85	93.69	-0.11	有色金属
600634	海鸟发展	6.86	9.94	57.34	92.16	-0.02	房地产
002119	康强电子	5.06	2.85	52.41	68.11	0.12	电子元器件
002177	御银股份	10.96	10.04	51.80	55.90	0.29	信息服务
002149	西部材料	14.20	9.99	48.23	85.14	0.2796	有色金属
002018	华星化工	13.86	6.45	46.20	70.48	1.32	化工
600072	中船股份	11.79	3.51	45.02	83.07	0.18	交运设备
002271	东方雨虹	26.08	2.68	44.89	76.45	0.77	建筑建材
000505	珠江控股	5.03	10.07	44.13	123.56	-0.15	房地产
600640	中卫国脉	7.26	10.00	43.20	81.05	-0.11	信息服务
002092	中泰化学	7.27	4.91	42.83	47.76	0.374	化工
600079	人福科技	5.10	9.91	42.46	66.67	0.13	医药生物
000532	力合股份	6.19	9.95	42.30	75.35	-0.056	电子元器件
600630	龙头股份	7.65	5.37	42.19	96.15	0.049	纺织服装
600749	西藏旅游	4.67	1.52	41.95	69.20	-0.1928	餐饮旅游
000558	莱茵置业	4.90	10.11	41.62	80.81	0.1651	房地产
002270	法因数控	11.61	10.05	41.59	57.74	0.38	机械设备
600343	航天动力	7.65	10.07	41.14	52.69	0.0875	机械设备
002162	斯米克	6.49	1.88	41.09	89.21	0.0817	建筑建材
002091	江苏国泰	7.66	3.79	41.07	56.65	0.38	商业贸易
600687	华盛达	5.76	9.92	40.83	63.17	0.0086	信息服务
600380	健康元	4.69	10.09	40.00	64.56	0.0021	医药生物

证券代码	证券简称	收盘价(元)	昨日涨跌幅(%)	12月以来涨幅(%)	11月10日以来涨幅(%)	三季度每股收益(元)	行业
002157	正邦科技	6.31	4.30	39.91	71.47	0.17	农林牧渔
002106	莱宝高科	8.52	3.40	39.44	38.09	0.4652	电子元器件
002272	川润股份	17.49	7.10	38.81	114.60	0.52	机械设备
600624	复旦复华	7.11	7.73	38.60	75.99	0.0554	综合
002137	实益达	6.46	3.03	38.33	56.04	0.2	电子元器件
601699	潞安环能	13.81	3.21	38.24	47.39	1.54	采掘
002095	生意宝	14.31	9.99	37.99	49.06	0.28	信息服务
002143	黄金食品	6.47	6.94	37.95	56.66	0.0455	农林牧渔
002039	鹏源电力	13.17	5.44	37.91	57.91	0.52	公用事业
601918	国投新集	7.55	10.06	37.52	51.91	0.4	采掘
000531	德恒运A	5.65	2.91	37.47	69.16	-0.1664	公用事业
002128	露天煤业	11.12	9.99	37.28	44.79	0.59	采掘
002041	登海种业	17.34	10.03	37.18	53.59	0.056	农林牧渔
600735	新华锦	4.64	2.20	36.87	43.65	0.0768	食品饮料
600078	澄星股份	6.59	5.95	36.72	69.41	0.476	化工
000567	海德股份	4.88	9.91	36.69	70.03	0.0722	房地产
000032	深桑达A	5.87	9.93	36.19	58.65	0.312	信息服务
000597	东北制药	13.68	-0.07	36.12	61.89	0.871	医药生物
002192	路桥股份	11.57	5.09	36.12	68.91	-0.05	化工
600767	运盛实业	3.66	9.91	36.06	54.43	-0.0148	房地产
000938	紫光股份	10.08	6.67	36.03	61.28	0.155	信息服务
600725	云维股份	12.60	4.13	35.92	57.89	0.943	化工
002064	华峰氨纶	6.65	7.26	35.71	42.70	0.52	化工
002261	拓维信息	24.20	4.67	35.12	47.74	0.91	信息服务
600971	恒源煤电	14.00	6.22	34.87	67.87	0.98	采掘

## A股涨跌幅分布图



## 异动股基本面扫描

振幅榜							
股票代码	股票简称	收盘价(元)	涨跌幅(%)	振幅(%)	换手率(%)	每股收益(元)	行业
002270	法因数控	11.61	10.04	13.82	27.89	0.38	普通机械
000526	旭飞投资	4.64	7.15	13.63	9.98	-0.0236	房地产开发
600435	中兵光电	17.68	3.03	13.25	3.03	-0.1335	专用设备
002271	东方雨虹	26.08	2.67	12.48	21.18	0.77	矿物制品
600630	龙头股份	7.65	5.37	12.25	21.83	0.049	服装
600079	人福科技	5.10	9.91	12.08	7.67	0.13	医疗器械
000521	美菱电器	3.84	2.12	11.89	9.68	0.0463	白色家电
600679	金山开发	6.87	1.92	11.78	15.86	0.0398	园区开发
600735	新华锦	4.64	2.20	11.72	15.57	0.0768	饮料制造
000703	世纪光华	3.38	7.98	11.68	6.96	-0.023	综合

## 换手榜

股票代码	股票简称	收盘价(元)	涨幅(%)	换手率(%)	振幅(%)	每股收益(元)	行业
002272	川润股份	17.49	7.10	33.80	10.50	0.52	普通机械
002270	法因数控	11.61	10.04	27.89	13.82	0.38	普通机械
601727	上海电气	7.48	10.00	25.96	11.64	0.13*	专用设备
002273	水晶光电	22.25	4.95	25.75	9.30	0.74	电子元器件
000545	吉林制药	8.30	4.79	25.27	11.25	0.03	化学制药
600791	京能置业	4.96	9.97	24.28	6.43	0.408	房地产开发
000802	北京旅游	7.63	9.94	23.39	9.00	-0.07	旅游综合
002274	华昌化工	16.45	3.45	23.23	5.61	1.6544	化工新材料
600506	香梨股份	7.95	4.46	22.92	8.69	-0.3	种植业
000713	丰乐种业	10.90	6.13	22.64	8.37	0.1112	种植业

## 成交量突增

代码	简称	收盘价(元)	涨跌幅(%)	成交量增幅(%)	每笔手数	换手率(%)	行业
600193	创兴置业	6.63	9.95	1149.62	20.56	11.43	综合
600674	川投能源	14.85	10.00	865.10	26.59	13.17	电力
000809	中汇医药	8.17	9.95	670.01	9.57	4.61	中药
600479	千金药业	18.05	3.55	446.49	5.35	1.89	中药
000848	承德露露	15.55	2.30	392.12	5.07	0.90	饮料制造
600267	海正药业	14.25	9.19	373.41	8.49	1.50	化学制药
600687	华盛达	5.76	9.92	357.26	20.58	15.80	计算机应用
002094	青岛金王	6.50	7.43	340.88	13.99	16.68	轻工制造
000024	招商地产	15.85	2.52	332.33	19.04	7.45	房地产开发
600696	多伦股份	3.40	10.03	319.76	18.98	11.12	房地产开发

## 股东人数变化

股东增加人数比							
股票代码	股票简称	收盘价(元)	涨跌幅(%)	买入单数(单)	卖出单数(单)	单数差(单)	单数差占流通盘比例(%)
600615	丰华股份	6.24	5.41	10328	6687	3641	4.87
600559	老白干酒	9.91	2.59	8533	6224	2309	3.89
600093	禾嘉股份	6.32	3.27	19943	15087	4856	3.73
600540	新赛股份	9.84	6.38	15642	12006	3636	3.52
600679	金山开发	6.87	1.93	9561	7799	1762	3.28
600630	龙头股份	7.65	5.37	36662	30528	6134	3.20
600506	香梨股份	7.95	4.47	16073	13229	2844	2.93
600807	天业股份	4.11	4.05	3339	2458	881	2.81
600599	熊猫烟花	8.93	1.48	7545	6043	1502	2.81
600749	西藏旅游	4.67	1.52	8725	6933	1792	2.77

## 主力增减仓

主力增仓							
股票代码	股票简称	收盘价(元)	涨跌幅(%)	大单买入(手)	大单卖出(手)	大单买卖差	买入净量占流通盘比例(%)
600335	鼎盛天工	5.74	9.96	115691.16	48688.56	67002.60	4.45
601727	上海电气	7.48	10.00	857191.06	686072.69	171118.34	2.78
600539	狮头股份	4.98	9.93	62970.10	29396.76	33573.34	2.76
600336	澳柯玛	5.28	10.00	98989.90	59629.57	39369.33	2.39
600764	中电广通	4.06	10.03	62641.42	28540.15	34101.27	2.27
600696	多伦股份	3.40	10.03	118073.72	71661.85	46411.87	2.15
600318	巢东股份	4.73	10.00	57054.78	30959.04	26095.74	2.13
600723	西单商场	4.59	10.07	179288.50	121129.06	58159.45	2.10
600026	中海发展	9.82	9.97	306432.03	195863.77	110568.26	2.09
600673	东阳光铝	4.31	9.95	58243.64	22697.89	35545.75	2.01

## 个股走势

沪市涨幅							
股票代码	股票名称	收盘价(元)	涨幅(%)	振幅(%)	换手率(%)	每股收益(元)	行业
600738	兰州民百	3.91	10.14	11.39	8.07	0.081	零售
600736	苏州高新	3.92	10.11	9.19	13.32	0.1048	房地产开发
600746	江苏苏普	3.81	10.11	8.85	4.66	-0.073	化学原料
600160	巨化股份	4.90	10.11	9.86	7.41	0.174	化工新材料
600380	健康元	4.69	10.09	9.57	3.69	0.0021	中药
600961	株冶集团	5.67	10.09	10.09	4.97	0.17	有色金属
600331	宏达股份	6.22	10.08	8.93	10.48	0.0246	有色金属
600723	西单商场	4.59	10.07	6.74	15.80	-0.005	零售
600794	保税科技	4.70	10.07	6.81	4.01	0.19	物流
600898	三联商社	4.48	10.07	8.21	12.32	-0.175	零售

## 连续上涨

股票代码	股票简称	持续天数	收盘价(元)	涨幅(%)	振幅(%)	每股收益(元)	行业
000938	紫光股份	10	10.08	40.59	45.39	0.155	计算机设备
600679	金山开发	9	6.87	77.06	93.21	0.0398	园区开发
600624	复旦复华	9	7.11	45.70	50.94	0.0554	综合
600439	瑞贝卡	9	9.85	42.55	52.24	0.34	轻工制造
600657	ST天桥	9	3.97	39.30	46.49	-0.252	计算机应用
002031	巨轮股份	9	5.30	39.11	40.58	0.2	普通机械
600559	老白干酒	9	9.91	36.31	40.14	0.2	农业综合
002076	雪莱特	9	6.05	34.44	37.78	0.1212	电子器件
000930	丰原生化	9	4.16	34.19	38.11	0.103	农产品加工
600565	迪马股份	9	4.19	33.02	34.73	0.1558	汽车整车