

3月24日至27日TopView数据显示——

机构悄然增仓造纸、资源股

□大智慧研究所

3月份，上证指数从4348.54点下跌至3472.71点，下跌876点，跌幅20.14%，创13年来单月最高记录。3月24日以来，大盘振荡加剧，短短6个交易日中，上证指数日涨跌幅超过3%的就达4天。低迷的市场环境，给了机构建仓的机会。上证所TopView数据显示，最近机构对造纸印刷、稀缺资源等板块的持仓增加明显。

造纸板块机构仓位增加2％

根据最新的TopView数据观察，造纸印刷是3月24日以来资金净流入最多的板块，机构持仓增加了1.9%。近期，受造纸业产品价格持续上涨的影响，造纸印刷行业公司的业绩被普遍看好。其中，岳阳纸业由于1.65亿限售股上市，机构增仓达15.2%，个股资金净流入达2亿元。

此外，机构对于稀缺资源板块也增仓较多，该板块自3月初以来一直呈现下跌状态，但从TopView主流资金追踪发现，在3月的绝大多数时间，稀缺资源板块处于资金流入状态，上周机构资金增仓了0.5%。从增仓的资源股的具体分类看，以煤炭、黄金为主。

从个股来看，3月24日至27日不少个股已被机构

悄然增仓。其中，平煤天安、天威保变的机构资金净流入分别达3.1亿、2.7亿，名列4日资金净流入个股排行第一、第二位，机构持仓线保持上扬趋势；而兴业银行（601166）4日资金净流入2.3亿，排名第三，机构持仓增至15.4%。另外，中国中铁、大秦铁路两大行业龙头资金净流入也分别为1.7亿及1.6亿。

钢铁股被大幅减仓

由于铁矿石价格大幅上涨，钢铁行业公司的成本大幅上升，昨日行业指数跌幅列所有行业第一。统计显示，钢铁板块成为了3月24日以来机构大幅减持的对象，截至27日机构共卖出52.6亿元。其中，仅宝钢股份一只股票上周末卖出额就有24亿元，其中净卖出有近10亿元。

受机构减仓的板块还有石油板块，其中，中国石油3月24日至27日净卖出17亿元，机构买入资金仅1.1亿元。此外，由于中信证券的资金流出增大，券商板块被机构减仓的幅度也较大。

从个股来看，资金净流出前三名的个股分别为民生银行、宝钢股份及中信证券，它们在3月24日至27日资金净流出依次为12.8亿元、10.2亿元和9亿元，显然，三者成为了机构继续做空的有力工具；此外，中国石油（601857）以

资金净流出8.5亿元，同期机构持仓减少1.2%，降至6.7%。

机构做空趋势渐弱

3月3日至27日的19个交易日，大盘资金仅有3个交易日为净流入，而且，净流入资金累计不到10亿，在其余16个交易日中资金流出约698亿。其中，3月19日至25日，机构资金净流出达318亿元，这一数值为3月资金总净流出的45%。

从上面的数据可以看出，机构资金的不断流出是大盘持续低迷的一个重要原因。不过，从近几个交易日的情况看，机构资金出现了回流趋势，做空的动能已经逐渐减弱。TopView数据显示，3月26日机构资金净流入2亿，当日机构持仓微增0.03%；27日资金也仅净流出25亿，另外，盘面显示，抛售大盘蓝筹股的基金席位大幅减少，承接力量开始出现，这和前期资金的大幅流出相比，做空动力确有衰竭迹象。

此外，机构的资金选择有明显的行业特征，TopView主流资金统计显示，钢铁、银行两大板块成为做空指数的最大源泉，19个交易日资金累计净流出额依次为131亿及103亿。与此同时，业绩良好、估值水平偏低的煤炭业股票则受到了机构的追捧。

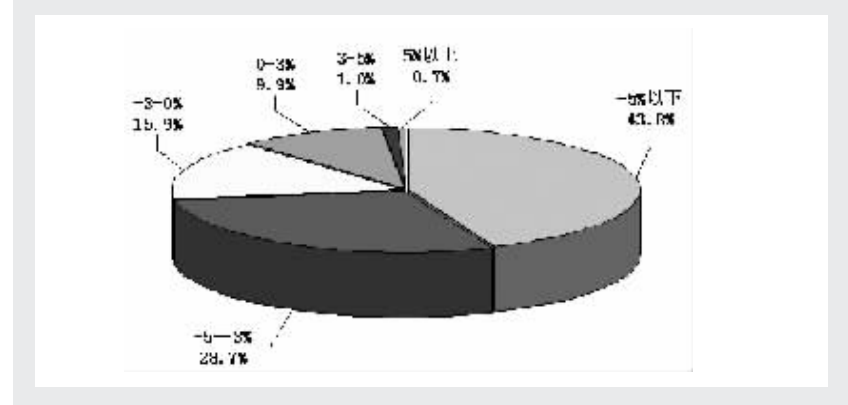
板块扫描

有色金属板块市场表现							
股票代码	股票简称	收盘价(元)	昨日涨跌幅(%)	昨日换手率(%)	3月24日以来涨跌幅(%)	每股收益(元)	行业类型
000969	安泰科技	23.47	-10.01	5.88	-6.23	0.34	金属新材料
000758	中色股份	22.05	-10.00	1.85	-23.30	0.443 *	铅锌
600255	鑫科材料	14.89	-9.70	6.98	2.69	0.44	金属新材料
600961	株冶集团	12.81	-8.83	2.72	-20.29	0.16	铅锌
000657	中钨高新	10.30	-8.69	2.17	-22.32	-0.16 *	其它金属
600489	中金黄金	79.11	-8.01	1.66	-14.03	0.644 *	黄金
600478	力元新材	17.90	-7.92	2.24	-16.36	0.1492 *	金属新材料
600980	北矿磁材	7.82	-7.78	1.37	-12.04	-0.17 *	金属新材料
002155	辰州矿业	27.98	-7.38	2.06	-20.74	0.3309 *	黄金
600531	豫光金铅	18.39	-7.31	1.19	-19.94	0.7	铅锌
600330	天通股份	8.08	-7.23	1.33	-14.23	0.216 *	金属新材料
600516	方大炭素	15.80	-7.11	1.67	-14.50	0.2554	金属新材料
000831	关铝股份	19.85	-7.03	2.31	-20.02	0.61 *	铝
600459	贵研铂业	35.61	-6.97	0.95	-8.01	1.12	其它金属
601600	中国铝业	20.36	-6.65	1.30	-15.69	0.82	铝
600456	宝钛股份	43.67	-6.65	0.44	-7.62	0.95 *	其它金属
600390	金瑞科技	12.73	-6.60	0.93	-15.13	0.34	金属新材料
002182	云海金属	24.50	-6.56	3.14	-11.93	0.4	金属新材料
600595	中孚实业	17.00	-6.54	0.81	-17.07	0.88	铝
600362	江西铜业	31.09	-6.50	1.92	-19.23	1.4	铜
600547	山东黄金	141.39	-6.36	0.86	-15.14	1.2053	黄金
000962	东方铝业	13.70	-6.29	1.63	-15.07	0.2049	金属新材料
000795	太原刚玉	6.47	-6.23	1.27	-13.15	0.033 *	金属新材料
601168	西部矿业	23.22	-6.22	0.93	-17.69	0.63 *	铅锌
600549	厦门钨业	16.15	-5.94	0.62	-17.52	0.3848	其它金属
002160	常铝股份	15.98	-5.89	1.74	-9.26	0.29 *	铝
600888	新疆众和	16.35	-5.60	0.63	-9.72	0.4037	铝
002171	精诚铜业	20.19	-5.57	0.84	-9.26	0.56	铜
000807	云铝股份	14.46	-5.49	1.23	-11.67	0.54	铝
000960	锡业股份	37.60	-5.17	1.29	-21.34	1.1195	其它金属
002136	安纳达	14.82	-5.06	1.09	-7.03	0.18	金属新材料
600338	ST珠峰	7.39	-5.01	0.58	-11.39	-0.36 *	铅锌
600219	南山铝业	16.87	-5.01	1.21	-12.45	0.87	铝
000612	焦作万方	26.79	-5.00	1.95	-22.66	1.424	铝
000878	云南铜业	32.30	-4.78	1.91	-12.94	0.883 *	铜
600139	*ST 锡高	14.00	-4.76	0.86	-6.42	0.42 *	铜
600111	包钢稀土	36.18	-4.71	0.86	-9.84	0.461 *	金属新材料
002075	高新张铜	9.35	-4.69	0.67	-8.06	0.09 *	铜
000751	锌业股份	10.07	-4.64	0.86	-12.51	0.1465 *	铅锌
002056	横店东磁	31.11	-4.60	1.05	-5.61	0.96	金属新材料
002203	海亮股份	16.59	-4.10	2.89	-2.87	0.5049	铜
000630	铜陵有色	16.80	-4.00	0.69	-6.30	0.8	铜
002057	中钢天源	10.96	-3.86	0.76	-7.90	0.09 *	金属新材料
000060	中金岭南	30.86	-3.68	0.87	-7.49	1.65	铅锌
000928	ST 吉炭	7.65	-3.53	0.54	-7.83	-0.027 *	金属新材料
600110	中科英华	16.16	-3.35	1.16	-5.61	0.1117 *	金属新材料
600768	宁波富邦	7.19	-3.23	1.04	-7.35	0.029	铝
600432	吉恩镍业	81.76	-1.68	0.78	2.44	3.7	其它金属
600458	时代新材	12.15	-1.54	1.31	-7.53	0.17	金属新材料
600366	宁波韵升	9.69	-1.02	0.52	-3.20	0.2283 *	金属新材料
002114	罗平锌电	37.68	-0.19	0.61	6.74	1.03	铅锌
000602	金马集团	44.00	0.02	1.04	6.20	0.22 *	铝
000970	中科三环	11.59	0.52	1.75	1.40	0.32	金属新材料

注:数据由大智慧研究所提供,仅供参考。

数据来源:Wind数据

A股涨跌幅分布图



异动股基本面扫描

振幅榜

股票代码	股票简称	收盘价(元)	涨幅(%)	振幅(%)	换手率(%)	每股收益(元)	行业
000687	保定天鹅	9.33	5.30	19.01	11.46	0.224	化学纤维
600540	新赛股份	13.15	-9.80	14.32	9.73	0.1087	种植业
600775	南京熊猫	9.37	1.29	13.95	4.90	0.14	通信设备
000838	国兴地产	26.03	6.02	13.79	6.10	0.0063 *	塑料
600742	一汽四环	13.07	-9.98	13.77	9.23	0.23	汽车零部件
600329	中新药业	9.73	0.62	13.73	3.41	0.11 *	中药
600395	盘江股份	18.72	3.94	13.32	4.18	0.166 *	煤炭开采
600850	华东电脑	9.04	-9.41	12.95	2.06	0.0701	计算机设备
600263	路桥建设	12.67	3.17	12.92	1.93	0.21	建筑装饰
600353	旭光股份	9.44	-8.34	12.82	5.74	0.0991 *	电气设备

换手榜

股票代码	股票简称	收盘价(元)	涨跌幅(%)	换手率(%)	振幅(%)	每股收益(元)	行业
002035	华帝股份	13.50	-6.70	20.17	10.81	0.09	白色家电
000695	滨海能源	11.72	0.94	18.09	8.60	-0.02 *	电力
002207	准油股份	17.99	5.38	17.09	11.58	0.25 *	石油开采
002059	世博股份	13.60	7.00	14.42	9.80	0.16	景点
002193	山东如意	22.69	3.08	14.33	11.52	0.71	纺织
000544	中原环保	12.58	-4.40	13.17	8.87	0.1972	水务
002221	东华能源	15.30	-7.60	12.64	6.66	0.12 *	石油开采
600723	西单商场	18.50	-3.64	12.57	5.87	0.0413	零售
002222	福晶科技	15.72	-9.39	12.43	6.58	0.36 *	电子元器件
600107	美尔雅	16.34	2.44	12.35	7.42	0.004 *	服装

成交量突增

代码	简称	收盘价(元)	涨跌幅(%)	成交量增幅(%)	每笔手数	换手率(%)	行业
600776	东方通信	7.16	9.98	1077.51	10.00	9.98	通信设备
600987	航民股份	8.50	4.93	611.62	12.03	6.15	纺织
002007	华兰生物	42.00	-1.86	306.59	3.93	0.25	生物制品
600825	新华传媒	30.87	-3.77	306.02	6.90	1.36	传媒
000501	鄂武商A	12.77	-6.78	230.30	8.47	0.31	零售
002059	世博股份	13.60	7.00	229.25	11.00	14.42	景点
600127	金健米业	8.99	5.02	222.30	8.66	8.50	农产品加工
000035	ST 科健	5.68	4.99	207.66	6.68	0.08	通信设备
002081	金螳螂	39.50	-4.79	198.41	4.30	1.22	建筑装饰
002044	江苏三友	9.99	3.95	197.90	8.43	3.36	服装

股东人数变化

股东增加人数比							
股票代码	股票简称	收盘价(元)	涨跌幅(%)	买入单数(单)	卖出单数(单)	单数差(单)	单数差占流通盘比例(%)
600630	龙头股份	12.76	-10.01	37829	30050	7779	2.75
600624	复旦复华	12.94	-10.01	22455	16116	6339	2.59
600796	钱江生化	10.13	-10.04	15017	11905	3112	2.35
600353	旭光股份	9.44	-8.35	3298	2049	1249	2.33
600540	新赛股份	13.15	-9.81	11240	8274	2966	2.25
600114	东睦股份	9.77	-10.04	5340	3615	1725	2.21
600220	江苏阳光	14.88	-9.98	55183	42004	13179	2.21
600846	同济科技	10.87	-10.02	13957	9835	4122	2.01
600723	西单商场	18.50	-3.65	37402	30144	7258	1.86
600537	海通集团	9.34	-10.02	6934	4995	1939	1.85

主力增减仓

主力增仓

股票代码	股票简称	收盘价(元)	涨跌幅(%)	大单买入(手)	大单卖出(手)	大单买卖差	买入净量占流通盘比例(%)
600776	东方通信	7.16	9.98	212342.81	125150.73	87192.09	2.32
600354	敦煌种业	15.29	3.38	48604.45	38996.59	9607.85	0.71
600379	宝光股份	9.00	-1.64	5621.40	2284.20	3337.20	0.47
600876	*ST 洛玻	5.34	-4.98	9327.89	6146.07	3181.82	0.45
600333	长春燃气	10.11	0.80	78064.21	70726.58	7337.63	0.34
600082	海泰发展	13.60	10.03	54040.63	47576.94	6463.68	0.33
600127	金健米业	8.99	5.02	73780.98	61778.33	12002.64	0.29
600458	时代新材	12.15	-1.54	6991.81	4109.47	2882.34	0.26
600552	*ST 方兴	10.70	-1.11	3000.31	1241.17	1759.14	0.25
600641	万业企业	18.80	-0.90	18485.74	13055.80	5429.94	0.25

个股走势

沪市涨幅							
股票代码	股票名称	收盘价(元)	涨幅(%)	振幅(%)	换手率(%)	每股收益(元)	行业
600082	海泰发展	13.60	10.03	7.93	5.34	0.38	园区开发
600776	东方通信	7.16	9.98	12.22	9.98	0.062 *	通信设备
600127	金健米业	8.99	5.02	8.02	8.50	0.023	农产品加工
600722	*ST 沪化	6.73	4.99	6.15	3.00	2.68	化学原料
600987	航民股份	8.50	4.93	7.09	6.15	0.35	纺织
600699	*ST 得亨	6.39	4.92	10.17	3.10	0.09	化学纤维
600395	盘江股份	18.72	3.94	13.32	4.18	0.166 *	煤炭开采
600710	常林股份	8.62	3.73	9.25	4.36	0.26	专用设备
600083	*ST 博信	7.30	3.39	6.51	0.95	0.1761	显示器件
600354	敦煌种业	15.29	3.38	10.57	10.49	-0.32 *	种植业

连续上涨

股票代码	股票简称	持续天数	收盘价(元)	涨幅(%)	振幅(%)	每股收益(元)	行业
601166	兴业银行	5	36.82	15.68	23.88	1.75	银行
600685	广船国际	5	43.28	12.50	25.84	1.9	交运设备
000035	ST 科健	4	5.68	21.63	15.92	0.021 *	通信设备
600718	东软股份	4	32.72	5.79	16.82	0.73	计算机应用
000695	滨海能源	3	11.72	11.41	24.90	-0.02 *	电力
000402	金融街	3	22.90	10.53	19.60	0.68	园区开发
600354	敦煌种业	3	15.29	8.90	16.10	-0.32 *	种植业
600227	赤天化	3	26.00	8.61	13.60	0.795 *	化学制品
600127	金健米业	3	8.99	7.41	22.66	0.023	农产品加工
000046	泛海建设	3	37.65	6.03	10.95	0.87	房地产开发