

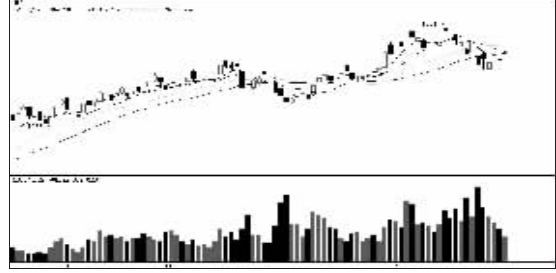
沪铜 大幅收高

受隔夜伦敦铜收高影响,周二沪铜全线大幅收高。主力804合约收至60550元/吨,涨1280元。技术上看,均线系统并不支持强势单边行情,更大的可能是在大区间震荡,建议以5日均线为止损进行低吸短多。( 邹志林)



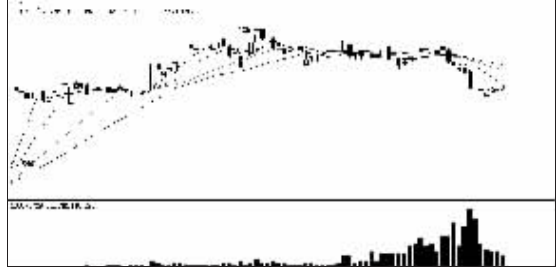
连豆 全线小涨

昨日连豆跳空高开,全线小幅上扬,主力809合约持仓减少;收盘4674元,上涨50元。目前国际金融市场环境尚未稳定,且国内面临春节长假,节前连豆可能延续震荡盘升走势。轻仓参与。( 刘碧华)



玉米 尾盘上扬

昨日大连玉米震荡整理,尾盘上扬,主力809合约持仓减少;收盘1752元,上涨8元。现货市场疲软使大连玉米近期维持弱势震荡可能性较大。建议多单了结,中线逢高可以沽空。( 刘碧华)



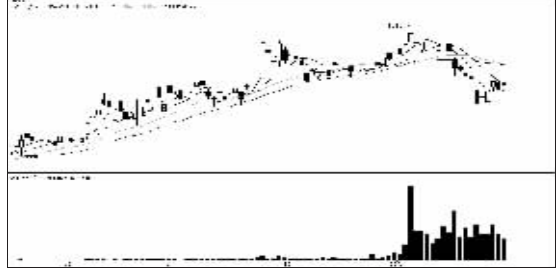
沪胶 小幅收高

周二沪胶随外盘震荡收阳而小幅收高。主力805合约交投温和,持仓略增;收盘23665元,上涨225点。东南亚产区供给受限利多胶价,但在全球股市走弱拖累下,胶价能否继续反弹并不确定。( 邹志林)



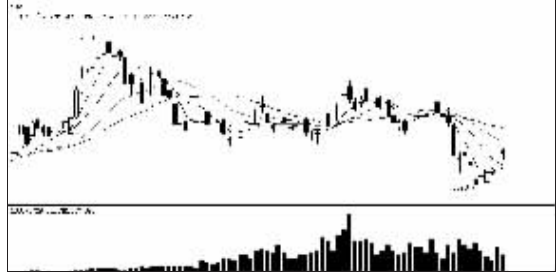
沪油 震荡收涨

周二沪燃油震荡收涨,主力805合约收于3910元/吨,较上一交易日涨29点。技术上看,短期原油企稳有望继续反弹,并为沪燃油带来动力;但鉴于后者隔夜风险较大,可短线操作。( 邹志林)



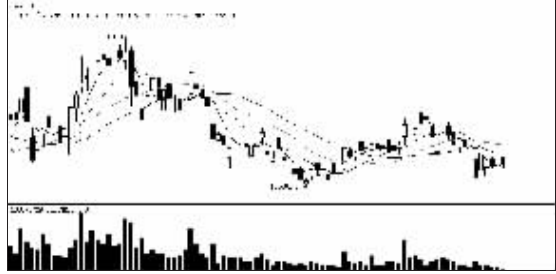
白糖 小幅涨跌

昨日郑糖未能延续之前涨势,收盘小幅涨跌。主力合约807收盘3828元,下跌1元。国内大范围的暴雪天气可能提升糖市多头人气,但因成交仍显低迷,预计短期盘面依然以震荡为主。( 高桂英)



棉花 高开低走

昨日郑棉高开低走,主力805合约收于14695元,涨5点。郑棉在低位区间内缩量整理,技术上看均线系统呈空头排列,估计节前维持弱势,但在前低附近杀跌动能亦明显不足,暂以观望为主。( 高桂英)



通联期货 施海

因铝冶炼厂遭遇电力供应紧张可能导致减产,1月中下旬以来,一段时期以来沉默无语、持续低位的期铝异军突起,展开强劲单边扬升行情,其中沪铝突破19000元,伦敦铝亦突破了2500美元。

不过,相对于铝供需关系而言,电力供应紧张和减产仍属局部突发、人为因素,只是导致铝价的短线剧烈扬升,但在全球金融动荡、美经济前景悲观以及整体供需偏空等因素作用下,年内铝价演绎单独牛市的可能性依然较小。

全球供需短空长多

长期看,全球铝供需格局偏多,这首先是因为,铝土矿、海运费以及能源等要素成本不断上升,导致氧化铝平均产出成本上涨一倍,如果LME铝价低于2650美元/吨,将使氧化铝生产加工没有利润。其次,中国政府征收原铝及制品的出

供需面尚不确定

油价胶着于91美元处

□本报记者 金士星 上海报道

经连续三个交易日的反弹后,纽约商业交易所(NYMEX)原油期货在昨日的电子交易中持稳于91美元/桶上方。

市场普遍预期美联储将在本周进一步降低联邦基金利率以应对经济衰退的风险,这将有利于原油消费的增长。而OPEC也将讨论是否增加石油产出。原油供需面消息的不确定状况使交易者颇为谨慎。而油价下一步的趋势还有待市场信息的明朗。

降息预期带来利多

在周一的场内交易中,NYMEX原油期货价的反弹进入了第三个交易日。当日,NYMEX 3月原油期货收高0.28美元,报每桶90.99美元。受油价上涨带动,同日,2月取暖油期货收高0.74美分,至每加仑2.5265美元;2月RB08汽油期货上升0.71美分,收报每加仑2.3253美元。

此前市场已有普遍预期,美联储将在上周紧急调低联邦基准利率75个点的基础上,向市场注入更多的流动资金,防止经济出现衰退。

以“资产管理理念”打造一流期货公司——访安信期货总经理杨金

□本报记者 王超

券商的股东背景、注册资本金1.36亿元、耗资2700万元并能实现在线客户数量10万人、同时在线客户1万人的安全快捷交易通道、证券公司的薪酬水平+期货公司的激励机制、优秀的专业人才加盟——安信期货的起步令业内诸多公司羡慕。为此,安信期货总经理杨金——这位曾经见识过“327国债”、经历了市场从低谷到爬坡的过程、打造出过硬经纪团队的“老期货”对记者表示,安信期货将凭借“资产管理理念”打造一流的期货公司。

实现公司与客户共赢

如何有效地为客户提供服务,是长久萦绕在杨金脑海中的一个课题。“期货市场特有的规避风险和发现价格的功能,期货公司只有通过提供优质完善的服务,帮助客户实现长期稳定的盈利,才能换来共同成长。”杨金说,“我发现,十几年来凡是能够生存下来并做大做强的期货公司,无一不是强调以优质服务来实现和投资者共同发展。”这也正是他“资产管理理念”萌生的根源。

能够支持杨金资产管理理念的还有一个事实,期货行业的价值链从低到高是交易服务、清算服务、投资咨询、资产管理,从下往上

电力短缺 交通受阻

沉默铝价异军突起

在整体供需偏空等因素作用下,铝价压力依然存在

口关税,非中铝厂商只有在LME铝价高于2800美元的情况下,出口原铝和半成品才能获利。再次,去年美国对全球铝需求增长的贡献仅占1%,而自1999年以来,中国铝需求增长的贡献率已从31%提高到90%。中国的强劲需求使得高成本的铝厂能够运行,高成本将会继续给铝价以支持。

但就今年而言,北美需求的疲软及中国产量的增加,将导致年内全球电解铝市场出现90万吨的过剩。商品研究机构CRU预计,今年全球铝需求增长10%至4164万吨,而产量增长将达11%至4254万吨。预计今年铝价将比去年平均值低207美元,为2453美元/吨。不过长远看,虽然美国制造业疲弱,但美国铝企业正在重建库存,只要美联储执行持续降息宽松政策,铝价经过今年巩固期后,明年可能会出现上涨。

多重因素推升国内铝价

国内导致铝现货价格上涨的

与此同时,美国周一公布的数据显示,去年12月新屋销售较上月缩减4.7%,年率为将近13年来最低。在新屋销售降幅大于预期的情况下,市场对将于降息的预期亦大大强化。

Alaron Trading的分析师Phil Flynn认为,不利的楼市数据令人联想到美联储将会大幅降息,也许是50至75个基点,这导致华尔街股市反弹。同时,股市的反弹也意味着保持稳定的经济将拉动原油的消费。

在昨天亚洲时段的电子交易中,NYMEX原油期货价持稳于91美元以上。截至北京时间昨天21:40,3月合约报于91.50美元/桶,成交相对清淡。

值得注意的是,油价上涨和降息预期的共同作用也支撑了黄金价格。昨天,伦敦黄金现货价格一度创出930美元/盎司的历史新高;截至北京时间昨日21:40,COMEX黄金2月合约报925.0美元/盎司。

尽管市场中的降息预期对油价构成了一定支撑,但美能源情报署(EIA)即将于周三公布的能源库存报告抑制了市场交易热情。此前,美国原油库存已连续两周上升。路透的调查显示,分析师预计

以“资产管理理念”打造一流期货公司——访安信期货总经理杨金

□本报记者 王超

券商的股东背景、注册资本金1.36亿元、耗资2700万元并能实现在线客户数量10万人、同时在线客户1万人的安全快捷交易通道、证券公司的薪酬水平+期货公司的激励机制、优秀的专业人才加盟——安信期货的起步令业内诸多公司羡慕。为此,安信期货总经理杨金——这位曾经见识过“327国债”、经历了市场从低谷到爬坡的过程、打造出过硬经纪团队的“老期货”对记者表示,安信期货将凭借“资产管理理念”打造一流的期货公司。

实现公司与客户共赢

如何有效地为客户提供服务,是长久萦绕在杨金脑海中的一个课题。“期货市场特有的规避风险和发现价格的功能,期货公司只有通过提供优质完善的服务,帮助客户实现长期稳定的盈利,才能换来共同成长。”杨金说,“我发现,十几年来凡是能够生存下来并做大做强的期货公司,无一不是强调以优质服务来实现和投资者共同发展。”这也正是他“资产管理理念”萌生的根源。

能够支持杨金资产管理理念的还有一个事实,期货行业的价值链从低到高是交易服务、清算服务、投资咨询、资产管理,从下往上

电力短缺 交通受阻

在整体供需偏空等因素作用下,铝价压力依然存在



电力紧张令铝生产企业面临严峻形势。

本就处于春运期间,铁路运力较以往有所下滑,而突如其来的暴风雪也限制了公路运输能力;双重作用力之下,铝价低位遇撑并强劲回升。截至25日,上期所铝库存和注册仓单分别大幅减少

截至1月25日当周的美国原油库存将再度增加210万桶;汽油和馏分油库存将分别为增加200万桶和减少190万桶。

OPEC增产可能性降低

而抑制原油市场交易热情的更主要因素来自OPEC。

OPEC将于2月1日在维也纳召开第147次部长级会议。对于经合组织(OECD)成员国而言,原油库存的低水平将成导致通胀进一步加剧的重要因素,更何况还有次贷危机带来的金融市场动荡风险。而在此条件下,利率政策将在抑制通货膨胀和稳定市场的两个目标中面临两难境地。因此,作为OECD成员的主要工业国均呼吁OPEC能够提高产量。

然而,OPEC成员国部长对于增产呼吁一直保持谨慎。伊朗石油部长努扎里在周二表示,目前市场原油供应充足,OPEC没有必要增产。此前,尼日利亚石油部长Odein Ajumogobia也在周一表示,OPEC在2月1日于维也纳召开的会议上,无须改变原先达成一致的石油产量。他认为,油价不仅受供需影响,而且也受其他因素左右,因此目前没有理由提议再次干预。

种及其相关行业分析报告。

打造一流交易平台

安信期货的股东安信证券主注册资本为15.1亿元,在全国有95家营业部17家证券服务部,服务的客户超过200万。作为安信证券绝对控股的期货公司,杨金认为,安信期货最大的优势是股东的强力支持,投入大量的人力、物力和财力打造了一流的经纪平台,为资产管理理念的落实、服务这些客户创造了条件。“安信期货的注册资本金达1.36亿元,为备战股指期货,公司按照大型证券公司的标准,已初步投入2700万元建设起包括营业部端的硬件设备,能够实现在线客户数量10万人、同时在线客户1万人的安全快捷交易通道,而且公司以‘证券公司的薪酬水平+期货公司的激励机制’,吸引了许多优秀人才加盟。”杨金说,目前安信期货的员工队伍中,硕士学历以上的超过42%,其中包括多位有海外留学背景、业内一流证券、基金公司工作经历的优秀人才。

在接受记者采访时,杨金由衷地表达了他当下的真实感受:“安信期货现在的公司结构和规模已经远远超出行业以往对期货经纪公司的定义,硬件上了一个台阶,软件方面我们将努力做好客户服务,把资产管理的理念贯穿在全程的客户服务之中。”

上期所加强信息技术系统保障措施

□本报记者 李中秋 上海报道

上期期货交易所昨日向各会员单位发出通知,要求各会员单位做好灾害等极端情况的应对措施,重点落实好五项工作,加强交易、结算和行情发布系统的安全保障,确保期货市场平稳运行。

上期所通知称,近期因雨雪等气象灾害,国内多个地区电力供应和通讯均受到不同程度的影响。为此提请各会员单位做好灾害等极端情况的应对措施,重点落实好以下工作:

将电力供应和通讯保障作为首要问题考虑,与当地政府和供电、通信部门协调,落实保障措施,确保供电和通讯正常。做好发电机和UPS系统的检测和演练工作,确保紧急情况下能正常启用;检查各自的应急预案,落实责任人,明确流程,切实做好市场风险处置的准备,确保紧急情况下业务有条不紊地处理。

做好交易、结算和行情发布等关键应用系统的检查、应急演练和值班保障。一旦主用系统受到影响,应及时通报交易所,必要时启用备份系统;要求并督促出市代表准时进入交易所交易大厅,并确保公司与出市代表之间的通讯正常;如发生情况,及时通过应急电话和值班手机通报交易所。

国内金价高位震荡

在美联储进一步降息预期、美元持续疲软的推动下,再加之南非矿业企业受全国性的电力危机影响中止运营,导致供应忧虑持续,国际金价再次触及历史高位,一度突破930美元/盎司大关。受国际金价集体高涨影响,昨日国内金价均在高位震荡,小幅收高。现货方面,上海黄金交易所金价再次创下215元/克的历史新高。品种AU99.99收盘报214.30元/克,比上一交易日(1月28日)收盘上涨1.21元/克或0.57%,盘中最高215.10元/克,最低212.30元/克,成交量3,271.8千克。与此同时,上海期金也

高位震荡,交易量有所减少。主力合约AU0806盘中最高至224.30元/克,尾盘报收于222.56元/克,结算价为223.37元/克,涨2.69元/克,涨幅1.22%,日成交量为47,652手,减少15,060手或24%,持仓量为34,168手,增加986手;全天各合约总成交量为48,544手,较前一交易日减少24%,为1月21日44,802最低记录以来的又一历史低位。

由于近期美国还将有重要经济数据的公布和美联储会议的召开,或将会带来短期的市场波动,而金价也可能随之出现震荡,应给予密切关注。( 安信期货)

春节临近 钢材市场平稳运行

国内钢材现货市场29日平稳运行,大部分区域主流交易品种报价持稳,春节即将到来,部分贸易商已经放假。

近期,全国范围内遭遇持续降雪天气,各大高速公路以及各大海运路线严重受阻,钢材运输也遭遇前所未有的困难。春节临近,不少

贸易商已经封库,市场成交日渐冷清,价格水平保持平稳,贸易商较为关注年后市场库存增量以及相关需求等情况。钢厂方面,北方钢厂面临生产原料紧缺和供电不足的局面,停产检修的情况增多,预计节后到货资源减少,价格上涨的筹码增加。( 世华财讯)

金属库存报告							
交易所	LME				COMEX		
品种	铜	铝	锌	锡	铅	镍	铜
库存	171775	952150	110175	11530	47075	46806	14036
变化	-1100	+7075	+275	-25	-725	+150	0

注:LME计量单位为吨,COMEX计量单位为短吨。SHFE每周公布,LME和COMEX每日公布。

国际期货点评					
市场	品种	单位	收盘价	涨跌	点评
LME	综合铜	美元/吨	7085.0	15.0	跌势中反弹,股市上涨提振
LME	综合铝	美元/吨	2520.5	3.0	略显强势,中国限制产能
LME	综合镍	美元/吨	27100	200	收高,跟随期铜走势
CBOT	黄豆连续	美分/蒲式耳	1253.75	10.75	近月表现偏强,受小麦强势带动
CBOT	玉米连续	美分/蒲式耳	502.2	4.0	基本面平静,跟随外围市场走势
CBOT	小麦连续	美分/蒲式耳	963.0	30.0	涨停,预期播种面积下降
NYMEX	原油连续	美元/桶	90.99	0.28	走高,股市反弹推动
NYCE	棉花连续	美分/磅	68.30	0.41	收高,商品市场整体走强
CSCE	糖11连续	美分/磅	12.24	0.30	一周高点,基金买盘强劲
COMEX	黄金连续	美元/盎司	927.1	16.4	历史新高,因美元走软
TOCOM	橡胶连续	日元/公斤	286.54	3.75	交易清淡,缺少基本面指引
SGX	新日经连续	点	13478	390	预期美联储降息,逢低买盘踊跃