

荐股风云榜 (2008年1月23日)						
排名	证券代码	证券简称	机构名称	涨跌幅 (%)	相对大盘涨 跌幅 (%)	可操作性 (%)
1	600363	联创光电	第一创业证券 陈靖	10.04	6.90	5.17
2	000980	金马股份	银河证券 饶杰	10.01	6.87	9.49
3	600763	通策医疗	大富投资	9.04	5.89	7.91
4	600005	武钢股份	国海证券 王安田	5.97	2.83	5.76
5	002056	横店东磁	方正证券 方江	5.33	2.19	4.15
6	000898	鞍钢股份	九鼎德盛 朱慧玲	5.30	2.16	5.44
7	002057	中钢天源	银河证券 董思毅	3.46	0.32	6.35
8	601088	中国神华	北京首证	3.09	-0.05	4.18
9	600030	中信证券	浙商证券 陈泳潮	2.92	-0.22	4.32
10	600688	S上石化	杭州新希望	-2.63	-5.78	2.46

注:相对大盘涨跌幅为当日该股涨跌幅与上证指数涨跌幅之差;可操作性为当日该股收盘价相对于最低价的涨幅。(孙见友制作)

上交所公开交易信息
(2008年1月23日)

新农开发(600359)		
振幅值:19.74% 成交金额:44865.50 万元		
买入席位名称		合计金额 (元)
泰阳证券	北京阜外大街	20858123.02
申银万国	哈尔滨南马路	12656824.87
国盛证券	南昌永叔路	8012090.04
财通证券	玉环广陵路	6710024.08
中信建投	上海控江路	5615806.77
卖出席位名称		合计金额 (元)
机构专用		14955741.99
世纪证券	昆明人民中路	12175325.76
上海证券	杭州解放路	11264445.22
齐鲁证券	东营济南路	9424068.82
方正证券	杭州延安路	8160187.11

振幅值:17.78% 成交金额:65378.40万元		
买入席位名称		合计金额 (元)
机构专用		52759732.52
机构专用		22488266.08
东海证券	深圳香梅路	11826190.70
国信证券	深圳泰然九路	11069188.49
国泰君安	南京太平南路	9977326.59
卖出席位名称		合计金额 (元)
华泰证券	成都梓潼桥西街	45825739.34
机构专用		17395805.30
国信证券	上海北京东路	11723022.86
银河证券	福州	11110065.68
信泰证券	常州东横街	10270872.53

东湖高新(600133) 换手率:42.04% 成交金额:58086.56万元		
买入席位名称		合计金额 (元)
国信证券	上海北京东路	11785630.51
财富证券	长沙城南南路	9558687.50
中银国际	广州农林下路	9539185.26
安信证券	北京远大路	8074783.74
华泰证券	深圳益田路	5741169.01
卖出席位名称		合计金额 (元)
东方证券	上海宝庆路	68525524.76
银河证券	绍兴	13565247.16
兴业证券	漳州延安北路	9367471.73
国泰君安	上海杨树浦路	8100858.87
安信证券	北京远大路	7147425.49

四维控股(600145)

换手率:31.61% 成交金额:67986.42万元

买入席位名称		合计金额 (元)
东方证券	上海宝庆路	9435591.25
江海证券	深圳宝安南路	6861744.10
光大证券	慈溪浒山	5784198.44
银河证券	哈尔滨西十道街	5076660.95
西部证券	西安长安中路	4410821.19
卖出席位名称		合计金额 (元)
江海证券	深圳宝安南路	16198503.71
国泰君安	上海杨树浦路	14112554.38
方正证券	台州解放路	10431846.09
海通证券	南京常府街	8725369.84
招商证券	广州天河北路	7961285.99

深交所公开交易信息
(2008年1月23日)

模塑科技(000700) 振幅值:17.98% 成交金额:14797万元			
买入金额最大的前5名		买入金额 (元)	卖出金额 (元)
南方证券	交易单元(013202)	10816610.06	0.00
新疆证券	乌鲁木齐北京南路	2297124.85	18642.00
国联证券	无锡中山路	2053752.40	1049.00
银河证券	秦皇岛	1330740.00	268180.34
银河证券	深圳宝安路	1260941.90	29609.00
卖出金额最大的前5名		买入金额 (元)	卖出金额 (元)
招商证券	上海世纪大道	0.00	5894649.24
银河证券	上海东方路	0.00	3791672.62
招商证券	深圳益田路免税商务大厦	3090.00	3496910.33
金元证券	上海徐虹北路	0.00	2546495.87
中金公司	上海陆家嘴东路	0.00	2286395.70

金马集团(000602) 振幅值:16.70% 成交金额:21568万元			
买入金额最大的前5名		买入金额 (元)	卖出金额 (元)
广发证券	深圳民田路	11832973.00	0.00
国金证券	成都抚琴东路	9210919.60	6609411.00
广发证券	温州人民西路	8604351.11	0.00
海通证券	成都人民西路	4759637.00	107700.00
中信建投	大连市同兴街	3679766.20	0.00
卖出金额最大的前5名		买入金额 (元)	卖出金额 (元)
广发证券	济南经七路	0.00	16248178.23
国泰君安	石家庄建南大街	654606.00	7372906.68
国金证券	成都抚琴东路	9210919.60	6609411.00
兴业证券	济南山大路	33786.00	6540452.00
国泰君安	济南经二路	3750.00	6079768.00

云南铜业(000878) 振幅值:16.21% 成交金额:220469万元			
买入金额最大的前5名		买入金额 (元)	卖出金额 (元)
机构专用		66795485.00	0.00
海通证券	上海桂林路	58686287.50	60170.00
招商证券	昆明五一路	34741303.00	13560644.70
机构专用		30844406.00	0.00
机构专用		28974534.00	0.00
卖出金额最大的前5名		买入金额 (元)	卖出金额 (元)
机构专用		0.00	365744359.26
机构专用		0.00	205436755.96
机构专用		0.00	163333671.94
机构专用		0.00	100970477.83
机构专用		0.00	79059399.40

N国统(002205) 涨跌幅:316.77% 成交金额:36566万元			
买入金额最大的前5名		买入金额 (元)	卖出金额 (元)
机构专用		13955673.80	0.00
广发证券	上海西藏南路	9148648.74	368003.00
新疆证券	长沙韶山北路	7778411.50	0.00
恒泰证券	深圳莲花路	6288365.20	43865.00
招商证券	福州群众东路	5254844.59	324008.00
卖出金额最大的前5名		买入金额 (元)	卖出金额 (元)
中信建投	北京市三里河路	49640.00	19050273.83
机构专用		0.00	12691636.12
中金公司	北京建国门外大街	0.00	5316075.82
机构专用		0.00	4090904.60
中信证券	北京白家庄东里	70445.00	4036233.84

价值看台 | Value

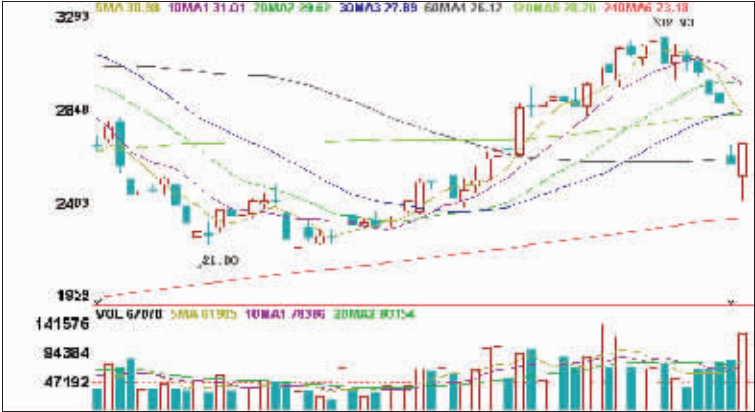
华泰股份:化工产业将成新增长点

□国海证券 王安田

美联储大幅降息进一步引发了美元贬值,人民币加速升值趋势更加明显。受益升值的航空股遭遇高油价,房地产和银行股短期则受宏观调控等利空影响,这将大大提高市场关注造纸行业的机会。周三,晨鸣纸业和美利纸业封上涨停。华泰股份(600308)是造纸板块的龙头个股,目前投资价值突出,周三放量反攻,后市有望再起强势。

大举开拓海外市场

公司是国内及亚洲最大的新闻纸生产厂商,在成本方面具有明显优势。国内新闻纸行业正处于整合期,这给予华泰股份这样的行业龙头较好的发展机遇。目前公司在新闻纸行业的市场占有率



率已超过30%,具有一定的垄断优势。07年5月,公司决定与美国考夫曼集团公司在美国合资设立美国华泰有限责任公司,华泰控股51%。该子公司主要从事包含但不限于废纸收集、采购、销售、出

口和处理及其他与上述有关的商业活动,以及中国华泰产品的销售和分销。该子公司的设立将扩大公司废纸供应的渠道,从而增强公司的原材料控制力,具有良好的国际竞争力。

高手过招 | Contest

山大华特(000915)

创投与环保题材

在上半年创业板有望推出的背景下,复旦复华和同济科技两只具有高校背景的创投概念股强势涨停,把创投概念的炒作推向高潮。山大华特作为具有高校背景并具有环保、大订单及医药概念的低价股无疑值得重点关注。通过资产重组,公司目前已经全面转型为一家以大学科技园开发和孵化发展高科技环保产业为主营的企业。公司的控股子公司山大华特环保公司是国内大型燃煤锅炉烟气脱硫工程总承包商,脱硫技术国内具有领先地位,手握大订单。另外,公司还持有山东达因海洋生物制药公司52.08%股权。

二级市场上,该股在跳空杀跌后无疑孕育着新的投资机会,当前的低位正是建仓良机,投资者可适当关注。

(银河证券 饶杰)

华夏银行(600015)

机构高位“被套”

市场出现久违的反弹,前期机构席位大幅增仓,被市场系统风险“错杀”的品种,有望在后市反弹中迅速走强。华夏银行1月11日巨量封于涨停,交易所公开信息显示,当日前五家买入席位中有三家是机构专用席位,合计买入金额超过4.2亿元,而目前该股最新收盘价格只有20.41元,远低于1月11日该股成交均价,显然机构席位高位买入“被套”,因此后市一旦市场反弹继续,机构资金自救要求迫切。基本面方面,华夏银行在引入战略投资者德意志银行后积极开拓新兴业务,成长性十分突出。

走势上,该股近期迅速下跌之后,股价在30日均线附近明显获得支撑,目前走稳迹象明显,后市有望展开强势反弹。

(大通证券 付秀坤)

江钻股份(000852)

整合预期强烈

公司是国家重点高新技术企业,亚洲最大、世界先进的油田钻头、麻花钻头研发和制造基地,主导产品油田钻头的国内市场占有率达60%以上,出口到美国、加拿大、俄罗斯、伊朗等20多个国家和地区。股改时大股东江汉石油管理局表示将在江钻股份股改实施完成后一年内,由江汉石油管理局向上市公司提出议案,利用江钻股份上市公司平台,通过增发或其他合适方式,将其拥有的机械制造行业的优质资产注入江钻股份,把江钻股份建成中石化石油钻采机械制造基地。因此,公司的资产整合预期强烈。

该股受大盘影响连续调整,近期跌幅超过20%。严重超跌使得该股有望大幅反弹,可逢低积极关注。

(世基投资 余炜)

黑马弄潮 | Dark Horse

士兰微(600460):涉足半导体照明节能产业 有望补涨

□越声理财 向进

公司是我国著名的半导体IC芯片设计制造龙头企业。近年来,公司进行了多项关键技术的研发,并取得很大进步,已由原来技术单一,以低端消费芯片为主,逐渐成为拥

有多项核心技术储备的高新技术企业。最值得关注的是,经过两年的研究开发,控股公司士兰明芯现已成功开发出了高亮度的蓝、绿光LED芯片,进入批量生产阶段并取得了良好的销售业绩。为了进一步扩大生产规模,07年4月公司对士兰

明芯单方面增资5000万元。

近日节能概念股因受政策扶持连续逆市拉升,佛山照明和浙江阳光已经连续两日涨停,方大A和联创光电昨日也封住涨停,充分说明市场热钱正在大量流入,因此士兰微后市有望被市场挖掘,展开大幅补涨行情。

新潮实业(600777):严重超跌的地产新秀

□中融投资 臧■琳

两市大盘在经过近期连续大跌之后终于出现全面反弹,个股行情十分活跃,而那些累计跌幅较大的个股将成为反弹的急先锋,而新潮实业就是这样一家短线严重超跌,且基本面优良的品种。公司通过收购烟台新牟房地产开发公司

95%股权快速进入房地产行业,一跃成为烟台最大的房地产开发商。公司收购了烟台大地房地产公司100%股权,其主打项目为贵族城别墅项目,将成为公司07、08年的业绩来源。

公司的子公司烟台新牟电缆公司开发生产的高物理发泡电缆多达100多种,国内大部分电视台

短线超跌

都采用了此产品,未来发展前景看好。

二级市场上,该股在12月底突破长期整理平台展开上攻,主力介入程度很深,而在近期的调整行情中,该股短线跌幅十分巨大,已经几乎打回前期整理平台,超跌十分严重,短线在大盘企稳后存在着强烈的上攻要求。

龙虎榜点评 | Active Comment

政策利好带动相关个股连续走强

昨日两市大盘大幅度反弹,农林牧渔、家用电器、信息服务和信息设备等板块表现较好,相关个股受政策利好影响,走势尤为抢眼。

佛山照明连续走强

继前一个交易日逆市大涨后,佛山照明昨日高开高走,最终以涨停报收。1月21日,财政部和发改委联合发布了《高效照明产品推广财政补贴资金管理暂行办法》。《办法》规定,大宗用户每只高效照明产品,中央财政按中标协议供货价格的30%给予补贴;而对于城乡居民用户每只高效照明产品,中央财政则按中标协议供货价格的50%给予补贴。这是我国政府加大推广高效照明产品,促进节能减排目标的又一重要举措。

有分析人士指出,我国节能照明产品的推广最大的难处在于较

高的价格使城乡居民无法或不愿更换原来的落后照明产品。而此《办法》的推行将大大减少人们购买节能照明产品的支出。如果这个市场一旦打开,将给节能照明产品的生产企业带来巨大的收入,并大大提升其价值。

受此影响,尽管当日大盘下跌超过7%,但节能照明产品龙头企业佛山照明逆势大涨,盘中甚至冲击涨停。当天的公开交易信息显示,该股买入额的前五名出现了两名机构的身影,而且其买入量非常大。该股业绩优良,且市场形象非常好,加上政策上的利好,机构大举建仓也就不足为奇了。

獐子岛站上新高

昨日农林牧渔板块的第一高价股獐子岛小幅高开,最终以涨停报收,并创出上市以来的新高

林纸一体化受注目

公司积极发展“林浆纸一体化”项目,包括东营60万亩速生林基地工程、30万吨杨木化机浆工程、45万吨文化纸项目和安庆240万亩针叶林浆项目。随着多个项目的深入,将降低公司对进口原材料的依赖度,降低公司的生产成本,提高公司的毛利率。明年东营10万亩自有速生林可轮伐,有望带来公司业绩的提升。

牵手杜邦 积极拓展化工领域

化工是公司除造纸外重点培育的第二大主导产业,也是发展速度最快的优良资产之一。公司与世界500强企业——美国杜邦公司建立合作关系,通过管道直接向杜邦公司在其本土以外最大的投资项目——东营钛白粉项目供应烧碱、

液氯、盐酸和蒸汽。该项目计划投资50亿元,建设总规模为100万吨/年,其中一期工程建设规模为50万吨,同时配套建设10万吨/年环氧氯丙烷、20万吨/年双氧水、10万吨/年环氧丙烷、12万吨/年有机硅及10万吨/年苯胺五大项目。另外,公司通过增发募集资金还将陆续建设第二期50万吨离子膜烧碱、30万吨双氧水、20万吨氯丙烯等项目。化工类新项目有望大幅增厚公司今后的业绩。

机构关注 放量反弹

该股投资价值突出。当前该股市盈率 and 市净率分别约为29倍和4倍多,显著低于市场平均水平。该股股东中机构云集,前十大流通股股东多为基金,QFII汇丰银行也大举介入。该股周三放量反弹,收盘于60日线之上,有望成为新一轮行情的启动点。

群英会 | Convocation

广济药业(000952)

昨日两市个股呈现普涨局面,预计短线大盘仍有继续反弹趋势,投资者可关注那些基本面情况良好的超跌品种,例如广济药业。公司是国内核黄素的龙头企业,2007年的核黄素生产能力约为2500至2700吨,目前产量已经超过世界医药巨头,跃居世界第一,占据国内市场90%的份额,国际市场的40%,由于核黄素产品今年销售价格出现了大幅度上涨,公司的业绩也出现了爆发式增长,公司预计今年业绩比去年大增1100%-1200%。

二级市场上,该股在大盘前期的上攻行情中并没有很好表现,而近期提前大盘开调整,近几个交易日该股累计跌幅接近30%,超跌十分严重,存在着强烈的反弹要求。(方正证券 方江)

建发股份(600153)

公司主业包括内外贸易、房地产开发、会展、物流等。当前公司正实施经营战略转型,运用其在金融、信息、物流等方面的资源优势,确立了以构建供应链管理为核心的竞争力长期发展目标。2007年9月份公司实施定向增发,所筹资金用于增加大宗贸易营运资金,完善贸易营销网络,投资现代码头,物流仓储—汽车商贸中心等,有利于公司增加新的利润增长点,实现长期可持续发展。

二级市场上,该股近一阶段随大盘展开连续大幅下挫,短线超卖明显,目前股价在已拐头缓慢上行的60日均线处获得了强力支撑,盘口显示不时有大单逢低承接,后市仍有进一步上行的要求。(万国测评 谢峻)

园城股份(600766)

公司通过重组,受让了控股股东持有的新世界房地产100%的股权,主业转型为房地产开发。新世界房产集房地产开发建设、物业管理于一体,年开发能力在10万平方米以上。

二级市场上,近期该股在稳步盘升后,在大盘加速急挫的拖累下,顺势展开快速调整,股价重返年线区域运行,并将前期的反弹成果基本吞噬掉。周三在击穿年线的支撑后被迫迅速拉起,短线洗盘较为充分,技术指标已调整到位,后市超跌反弹欲望强烈,投资者可适当关注。(九鼎德盛 朱慧玲)

航天晨光(600501)

大盘前期的大跌中,不少优质个股遭到错杀,那么优质股的反弹,甚至创出新高将是近期的热点,可关注军工板块中的航天晨光。公司是依托航天技术,以军民两用产品为核心业务的航天科工系统唯一一家整机制造上市公司,国家定点武器装备研制和生产企业。凭借和大股东共享的源自航天领域的专用技术,公司多项产品处于各自细分行业的龙头地位。

二级市场上,该股股价仅19元多,18.49元的增发价理论上封闭了其下跌空间,后市可适当关注。(第一创业证券 北京 陈靖)

三峡新材(600293)

公司已形成上游拥有年产30万吨的优质硅矿;中游拥有4500t/d、500t/