

# 九大权重股占沪市市值损失95%

□上海证券研发中心 俞俊杰

昨日A股市场继续呈现两极分化走势,以中小市值为主的中小板综指再创新高,而以大盘蓝筹股占据核心地位的上证综指则下跌54.11点。统计显示,昨日沪市前九大权重股全线下跌,其市值缩水占沪市A股市值减少总量的95.44%。

## 九大权重股市值缩水2655亿元

昨日,沪市前九大权重股单市日市值缩水2655.22亿元,其中中国石油、工商银行、中国人寿市值损失最大,分别减少了566.72亿元、426.63亿元和354亿元。而在跌幅方面,中国平安跌幅最高,跌幅达4.02%。

上证指数自12月18日确认底部上升以来,累计涨幅12.56%,上海A股总市值从242791.35亿元增加到279368.85亿元,总市值增加了36577.50亿元,而九大权重股总市值仅仅增加了7717.11亿元,对本次行情总市值增长的贡献度仅为21.09%,由于这些大盘股表现弱于A股平均水平,导致九大权重股在上海A股所占

占比重从52.27%下降到昨日的48.19%。

中国石油作为市值权重最大的股票,去年12月19日以来的股价涨幅仅为3.48%,尤其是近阶段股价呈现逐步回探的走势,当前股价重新回到了30元左右。

## 权重股市盈率水平原地踏步

统计显示,以去年三季度业绩考量,截至目前上海A股前50大权重股整体市盈率预计为39.77倍,与12月18日的36.09倍相比,仅上升了10.20%。而中小板股票的整体市盈率却从58.46倍上升到73.83倍,深圳A股也从47.23倍升到58.32倍,权重股在这段时间估值水平没有明显变化。

同时我们选择了近期涨幅最好的50只股票,发现大部分为小盘股,其中总市值最大的是中金黄金,最小的江苏三友,总市值仅为15.82亿元。而且在这些小盘中6只亏损股,市盈率在100倍以上的有23只,市盈率在40倍以下的仅有两只。上海前50大权重股中40倍以下的有16只,整体市盈率也远远低于近期涨幅巨大的股票。

## 4只大盘新股跌破首日收盘价

在统计中我们发现自去年9月28日中海油股上市,7只大盘权重股已经有四只跌破了上市首日的收盘价,分别是中海油股、中国石油、中国神华和中国太保。中海集运和太平洋两只股票当前收盘价离开上市首日收盘价补足2%的距离,只有中国中铁由于上市后开盘价较低,导致后期股价不断上揚。

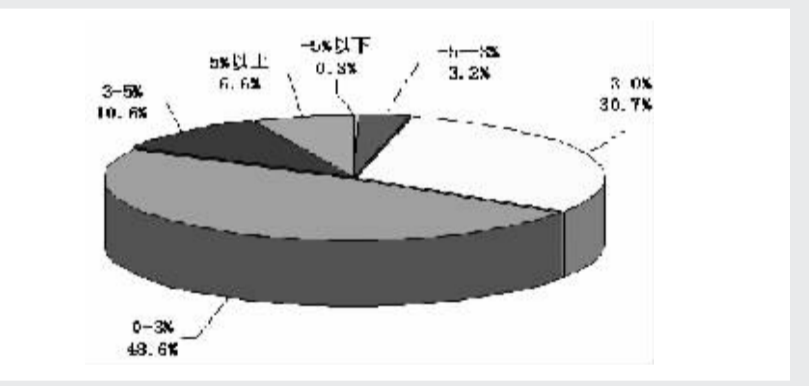
根据上市的先后,我们发现这7只权重股走出了三个特点,首先中海油股、中国神华分别是9月28日和10月9日上市,上市后两只股票一路上涨,最高价距离上市收盘价幅度达到了37%左右。其次是中国石油上市后的低开低走,直接影响了其后的中国中铁的开盘价,导致了中铁随后的连续上揚。而正是由于受到中国石油、中国中铁不同的走势,使得最近上市的中国集运、中国太保和太平洋的走势较为平缓。但是从目前走势看,它们现在均处于市场的弱势状态之中,股价均在短期内不断地下探。

## 12月19日以来走势较弱的沪深300权重股

股票代码	股票简称	收盘价(元)	昨日涨跌幅(%)	07年12月19日以来涨跌幅(%)	动态市盈率(倍)	去年三季度每股收益(元)	行业
000568	泸州老窖	68.02	-1.85	-1.22	108.77	0.47	食品饮料
600718	东软股份	45.01	-1.40	-0.53	74.04	0.46	信息服务
600631	百联股份	23.00	-2.38	2.18	82.47	0.21	商业贸易
601318	中国平安	105.04	-4.02	3.03	49.55	1.65	金融服务
600183	生益科技	15.64	-0.70	3.30	31.28	0.375	电子元器件
601857	中国石油	30.26	-1.14	3.49	36.49	/	采掘
002142	宁波银行	22.17	-1.55	3.60	65.15	0.3	金融服务
601628	中国人寿	57.27	-2.88	4.20	49.16	0.87	金融服务
600812	华北制药	11.30	-0.53	4.73	174.07	0.0487	医药生物
600978	宜华木业	18.27	2.12	5.30	48.13	0.31	轻工制造
601398	工商银行	8.12	-2.05	5.45	32.13	0.19	金融服务
600035	楚天高速	8.95	0.34	6.42	29.86	0.22	交通运输
600649	原水股份	20.03	-0.30	6.54	66.82	0.2248	公用事业
600535	天士力	22.40	2.47	6.57	73.52	0.29	医药生物
000027	深圳能源	24.32	-0.08	6.62	61.20	0.5459	公用事业
600809	山西汾酒	37.48	-2.24	6.87	49.39	0.57	食品饮料
600377	沪宁高速	11.17	-1.41	7.09	34.16	0.245	交通运输
600012	皖通高速	9.55	-1.14	7.18	25.19	0.2843	交通运输
002024	苏宁电器	70.70	-1.09	7.32	81.26	0.65	商业贸易
601988	中国银行	6.77	-1.88	7.97	28.18	0.18	金融服务
600583	海油工程	52.23	0.02	8.14	66.04	0.59	建筑建材
600009	上海机场	39.63	2.80	8.25	44.82	0.66	交通运输
600104	上汽集团	26.92	-1.68	8.33	34.06	0.593	汽车整车
000538	云南白药	36.40	-0.27	8.33	58.53	0.47	医药生物
600098	广州控股	14.25	1.28	8.45	22.85	0.468	公用事业
600037	歌华有线	32.53	2.07	8.51	98.04	0.25	信息服务
600900	长江电力	19.53	0.77	8.56	30.49	0.518	公用事业
600591	上海航空	16.94	-1.51	8.73	/	-0.053	交通运输
600761	安徽合力	38.48	1.00	9.44	40.22	0.72	机械设备

股票代码	股票简称	收盘价(元)	昨日涨跌幅(%)	07年12月19日以来涨跌幅(%)	动态市盈率(倍)	去年三季度每股收益(元)	行业
600028	中国石化	22.98	-1.84	9.48	30.69	0.561	化工
600256	广汇股份	20.10	-1.03	9.54	46.90	0.321	化工
600161	天坛生物	48.98	1.96	9.60	141.67	0.26	医药生物
600820	隧道股份	15.81	-1.50	9.72	57.27	0.207	建筑建材
002122	天马股份	150.33	0.50	9.73	86.05	1.43	机械设备
601998	中信银行	10.72	1.13	10.06	59.81	0.15	金融服务
600011	华能国际	15.01	1.21	10.21	30.40	0.37	公用事业
601088	中国神华	67.29	-2.84	10.29	68.24	/	采掘
601009	南京银行	20.05	-2.15	10.35	42.69	0.48	金融服务
600868	梅雁水电	6.59	1.07	10.39	52.65	0.094	公用事业
600628	新世界	17.45	1.10	10.44	70.14	0.19	商业贸易
000625	长安汽车	19.43	-2.85	10.46	56.69	0.26	汽车整车
600085	同仁堂	36.38	-0.66	10.61	56.92	0.479	医药生物
600068	葛洲坝	15.91	-1.00	10.64	37.56	0.318	建筑建材
000858	五粮液	46.37	-0.94	10.67	99.69	0.349	食品饮料
601328	交通银行	15.66	-1.94	10.75	38.92	0.31	金融服务
600886	国投电力	17.10	1.48	10.75	31.13	0.526	公用事业
000897	津滨发展	15.41	-0.39	10.78	253.25	0.0456	房地产
600795	国电电力	18.12	1.68	10.83	29.35	0.495	公用事业
000002	万科A	30.25	-3.14	11.01	81.33	0.29	房地产
000829	天音控股	27.98	-0.04	11.03	71.50	0.259	商业贸易
600271	航天信息	71.62	-0.44	11.06	45.63	1.18	信息服务
600021	上海电力	10.12	0.70	11.09	42.15	0.1995	公用事业
600016	民生银行	15.88	-1.49	11.20	39.99	0.33	金融服务
600548	广深铁路	13.24	-0.08	11.35	33.66	0.295	交通运输
600000	青岛啤酒	39.67	-1.69	11.37	55.97	0.5316	食品饮料
600007	中国国贸	21.84	1.16	11.43	74.75	0.22	房地产
600550	天威保变	58.77	-2.07	11.45	119.04	0.55	机械设备
600158	中体产业	37.69	-1.10	11.48	542.98	0.0833	综合
600863	内蒙华电	8.49	2.04	11.71	44.53	0.143	公用事业
000423	东阿阿胶	34.12	-2.18	11.80	112.97	0.23	医药生物

## A股涨跌幅分布图



## 异动股基本面扫描

股票代码	股票简称	收盘价(元)	涨跌幅(%)	振幅(%)	换手率(%)	每股收益(元)	行业
000862	银星能源	20.10	-5.76	18.98	17.38	0.042	电气设备
600359	新农开发	15.59	9.63	13.20	11.66	-0.093	种植业
600491	龙元建设	17.41	5.90	12.92	4.47	0.35	建筑装饰
600362	江西铜业	66.85	9.03	12.75	8.18	1.1	有色金属
000878	云南铜业	69.40	5.27	12.45	4.85	0.883	有色金属
000713	丰乐种业	10.95	5.79	11.80	13.26	0.1153	种植业
600257	洞庭水殖	11.29	7.93	11.74	14.87	0.0362	渔业
600653	申华控股	7.77	6.58	11.73	7.05	0.0076	汽车服务
600354	敦煌种业	10.32	10.02	11.56	14.82	-0.32	种植业
600835	上海机电	33.18	-0.42	11.51	2.68	0.543	专用设备

## 换手榜

股票代码	股票简称	收盘价(元)	涨跌幅(%)	换手率(%)	振幅(%)	每股收益(元)	行业
002196	方正电机	28.23	10.01	24.19	8.91	0.44	电气设备
000905	厦门港务	12.22	9.99	23.51	4.35	0.22	港口
600897	厦门空港	26.36	10.01	21.47	5.86	0.429	机场
600540	新赛股份	18.68	9.81	20.32	11.36	0.1596	种植业
002182	云海金属	35.80	3.37	17.93	9.03	0.34	金属新材料
000862	银星能源	20.10	-5.76	17.38	18.98	0.042	电气设备
000719	S*ST鑫安	9.99	2.46	17.30	10.58	-0.45	化学原料
002200	绿大地	56.69	5.37	15.43	7.06	0.72	林业
600211	西藏药业	16.85	9.98	15.00	9.98	-0.5	中药
600390	金瑞科技	23.34	9.99	14.96	8.55	0.277	金属新材料

## 成交量突增

代码	简称	收盘价(元)	涨跌幅(%)	成交量增幅(%)	每笔手数	换手率(%)	行业
000719	S*ST鑫安	9.99	2.46	681.32	16.78	17.30	化学原料
600897	厦门空港	26.36	10.01	474.67	15.38	21.47	机场
600390	金瑞科技	23.34	9.99	450.95	7.77	14.96	金属新材料
600789	鲁抗医药	8.09	10.06	409.78	12.33	14.55	化学制药
002127	新民科技	20.35	6.76	395.48	5.95	10.10	纺织
600476	湘邮科技	18.79	10.01	392.36	9.15	13.27	计算机应用
600579	*ST黄海	10.62	5.04	379.80	14.99	0.29	橡胶
002075	高新张铜	14.51	7.96	310.23	6.03	9.19	有色金属
600352	浙江龙盛	19.24	7.24	287.56	11.83	3.48	化学制品
002200	绿大地	56.69	5.37	287.56	3.75	15.43	林业

## 股东人数变化

股东增加人数比							
股票代码	股票简称	收盘价(元)	涨跌幅(%)	买入单数(单)	卖出单数(单)	单数差(单)	单数差占流通盘比例(%)
600774	汉商集团	9.95	0.61	8973	4923	4050	5.46
600293	三峡新材	9.50	1.39	17253	11556	5697	4.03
600860	北人股份	13.00	1.01	14727	11445	3282	3.50
601999	出版传媒	21.98	-2.66	17259	12907	4352	2.75
600897	厦门空港	26.36	10.02	14568	11642	2926	2.67
600540	新赛股份	18.68	9.82	13286	11410	1876	2.49
600866	星湖科技	7.77	1.97	16851	11282	5569	2.14
600609	ST金杯	9.33	2.98	35712	25774	9938	2.14
600969	郴电国际	11.35	-0.61	4633	3148	1485	2.11
600173	ST卧龙	15.75	-5.01	6306	4299	2007	2.11

## 主力增减仓

主力增持							
股票代码	股票简称	收盘价(元)	涨跌幅(%)	大单买入(手)	大单卖出(手)	大单买卖差(手)	买入净量占流通盘比例(%)
600354	敦煌种业	10.32	10.02	78615.22	57664.46	20950.76	1.56
600476	湘邮科技	18.79	10.01	53843.77	41491.37	12352.40	1.55
600390	金瑞科技	23.34	9.99	72902.90	60401.24	12501.66	1.33
600257	洞庭水殖	11.29	7.93	112045.77	87633.56	24412.21	1.16
600975	新五丰	16.56	6.15	39725.15	27767.74	11957.40	1.13
600784	鲁银投资	11.74	8.00	68963.97	49398.35	19565.62	0.98
600526	菲达环保	21.35	3.74	26029.93	18582.06	7447.87	0.86
600962	国投中鲁	30.29	8.14	53078.52	43805.23	9273.28	0.84
600362	江西铜业	66.85	9.04	154792.11	131688.83	23103.29	0.82
600295	鄂尔多斯	15.50	5.08	50548.75	35130.83	15417.92	0.80

## 个股走势

沪市跌幅							
股票代码	股票名称	收盘价(元)	跌幅(%)	振幅(%)	换手率(%)	每股收益(元)	行业
600048	保利地产	75.03	-6.21	7.90	1.12	0.5	房地产开发
600173	ST卧龙	15.75	-5.00	7.93	6.79	0.181	建筑材料
601166	兴业银行	58.46	-4.57	4.45	1.40	1.23	银行
002068	国电南自	24.00	-4.45	4.73	2.39	0.228	电气设备
600383	金地集团	46.85	-4.30	7.32	1.28	0.47	