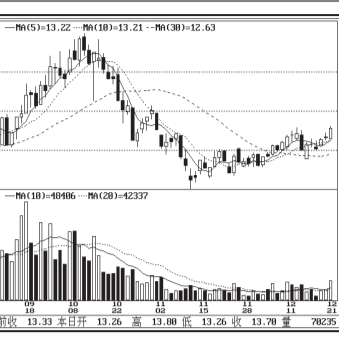


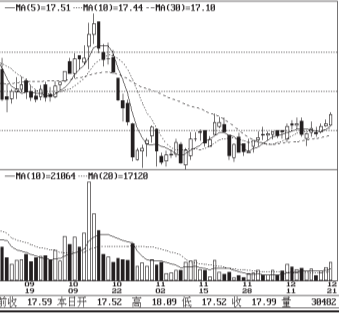
实力机构周末荐股精选

新乡化纤(000949)



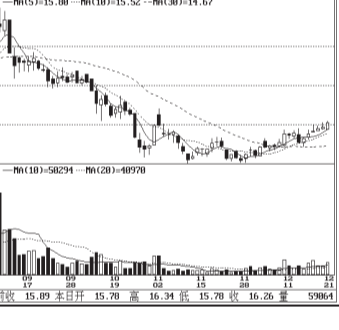
连续十余年服装出口在全国排名处于前三名的地位。同时,公司还参股了江苏苏物期货,共持有16.67%的股权...

华光股份(600475)



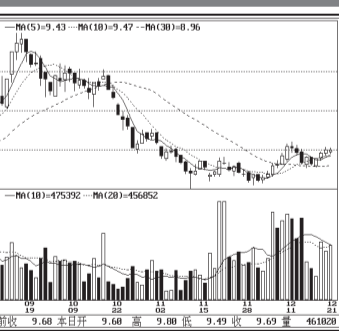
公司是原料药的龙头企业,主要产品“布洛芬”产能为3000吨/年,产能居国内第一、世界第三...

杉杉股份(600884)



公司作为我国最大的锂离子电池材料供应商,其主导产品的锂离子电池负极材料CMS项目是国家“863”高科技研究发展计划项目...

马钢股份(600808)



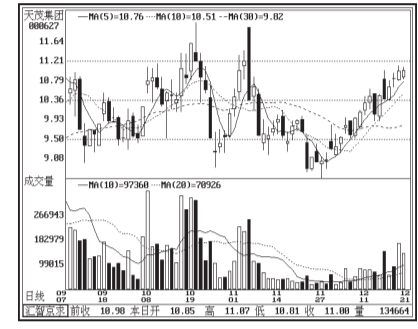
公司是我国最大的钢铁生产商,也是亚洲最大的火车轮生产企业,国内铁路客车轮有90%来自公司...

江苏舜天(600287)



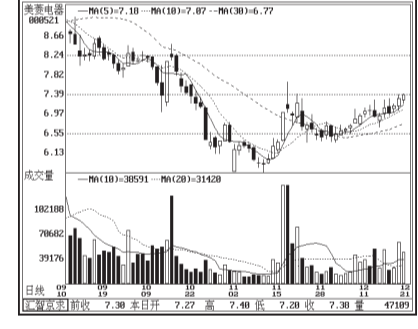
公司是跨地域、覆盖人口达2亿的市场网络平台和现代药品物流体系,经营规模已超50亿元...

天茂集团(000627)



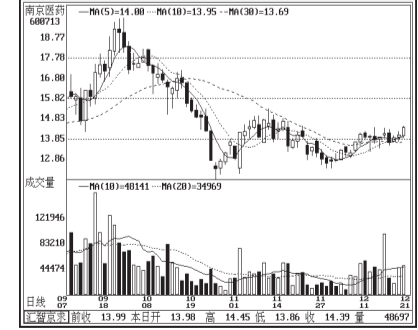
公司是原料药的龙头企业,主要产品“布洛芬”产能为3000吨/年,产能居国内第一、世界第三...

美菱电器(000521)



公司具有目前比较火热的太阳能题材,美菱集团参股30%的合肥美菱太阳能科技,是集太阳能产品研制、开发、生产、销售和服务为一体的大型企业...

南京医药(600713)



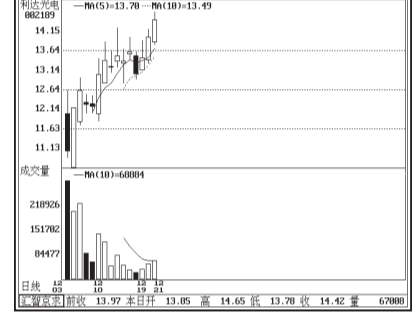
公司通过重组并购等多种方式,形成了跨区域、覆盖人口达2亿的市场网络平台和现代药品物流体系...

Table with 3 columns: 机构名称, 推荐股票, 股票代码. Lists various stocks like 万国测评, 广州博信, 九鼎德盛, etc.

制表:周文渊

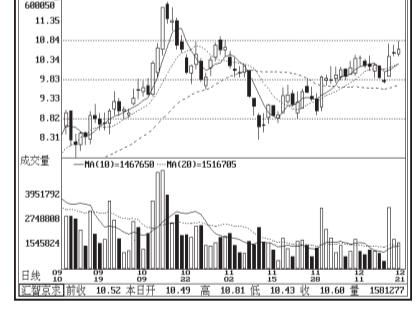
有证券公司股份,有望从中获得较好的投资收益。二级市场上,该股股性较为活跃,盘中波段行情频频上演...

利达光电(002189)



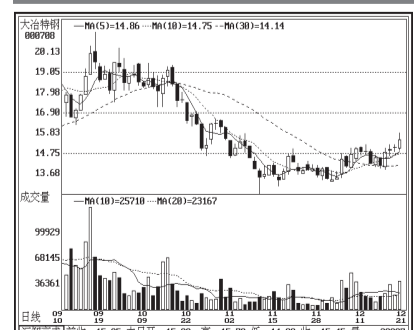
公司主营业务为光电元件的生产销售,产品包括光学透镜、光学棱镜、光学辅材及光敏电阻等,产品以出口为主...

中国联通(600050)



公司是我国两大移动运营商之一,同时拥有GSM和CDMA两张网络,是3G概念的龙头之一...

大冶特钢(000708)



公司产品以铁路、精密制造、电站锅炉、石油等行业为核心,科研实力十分雄厚...

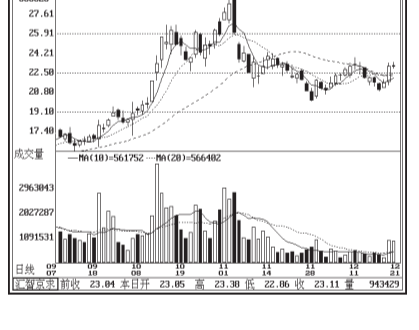
分雄厚,特殊钢生产位居国内领先地位,年生产能力达110万吨。其中结构工钢占主营业务收入的比重最大,占40%左右...

富龙热电(000426)



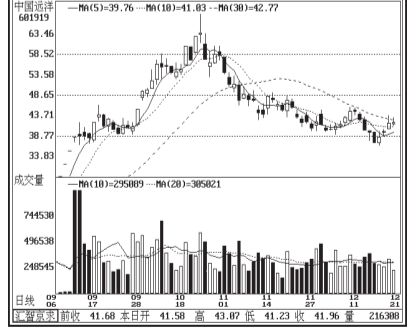
公司主要从事热电产业。07年5月投资35亿元建设两台30万千瓦供热机组和赤峰市热力网技改扩建工程...

中国石化(600028)



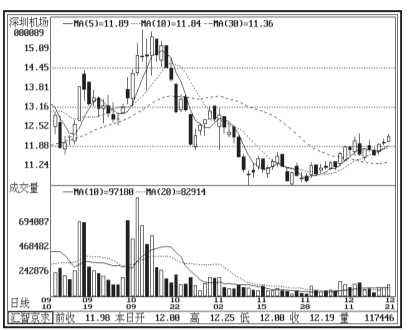
中国石化主营石油化工及无机化工产品研发,是我国唯一的乙烯氯碱一体化生产企业,中国及亚洲最大的石油和石化生产商...

中国远洋(601919)



作为集团公司的上市旗舰和资本平台,中国远洋上市后迅速成为航运板块的龙头。目前公司经营业务涵盖集装箱航运、码头业务、集装箱租赁和物流业务...

深圳机场(000089)

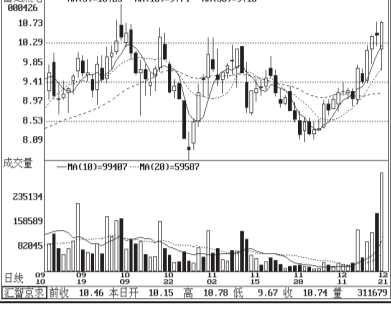


公司是国内唯一可以采用过境运输方式的空港,深圳机场的航空业务量持续高速增长已成为中国第四大航空港...

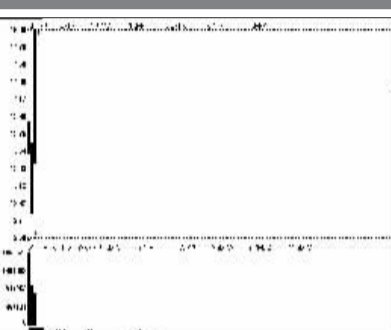
富龙热电(000426)

富龙热电持有中诚信托股权,是一只最正宗的参股信托概念股,中诚信托公司背景深厚...

信托公司背景深厚,根据公告,中诚信托今年1-9月实现利润总额46609万元,净利润41560万元...



国投新集(601918)



公司煤种主要为动力煤,资源储量达到101.6亿吨,占华东地区的7%左右。公司是安徽省四大煤炭生产企业之一...

证券投资基金资产净值周报

截止时间:2007年12月21日 单位:人民币元

Table with 6 columns: 基金代码, 基金名称, 单位净值, 累计净值, 基金资产净值, 基金规模. Lists various funds like 184688, 500001, etc.

注:1、本表所列12月21日的数据由有关基金管理公司计算,基金托管银行复核后提供。2、基金资产净值的计算为:按照基金所持有的股票的当日平均价计算。3、累计净值=单位净值+基金建立以来累计派息金额。