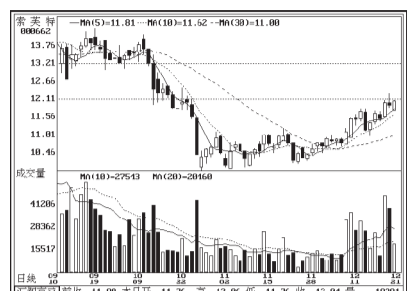


实力机构周末荐股精选

索芙特(000662)



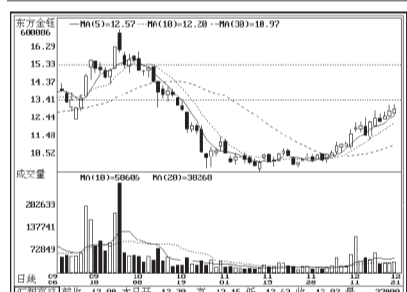
公司是目前国内功能性化妆品第一品牌...

伊力特(600197)



该公司是新疆生产建设兵团所辖的主营白酒酿造的一家大型国有企业...

东方金钰(600086)



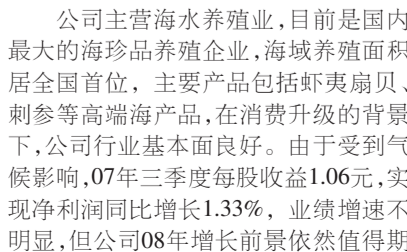
公司是国内翡翠行业的优势企业,依托对翡翠原料的控制力和丰富的从业经验...

安泰科技(000969)



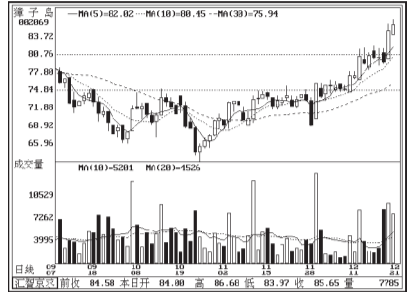
公司拥有雄厚的技术实力,产品集中在超硬及难熔材料、金属功能材料等五大产业群...

獐子岛(002069)



公司主营海水养殖业,目前是国内最大的海珍品养殖企业...

待。此外,公司投资参股威海商行和设立房地产公司来规避产业结构单一的风险...



久联发展(002037)



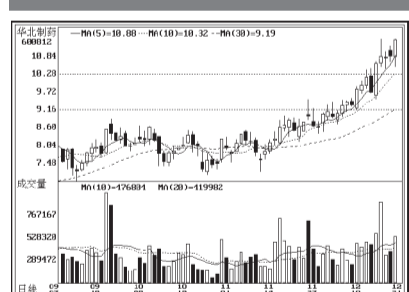
公司主要从事民爆器材的研发、生产、销售、爆破工程施工及技术服务...

九芝堂(000989)



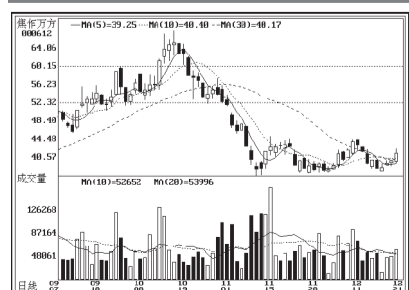
公司是一家集中药生产、销售、科研于一体的全国中药重点生产企业...

华北制药(600812)



公司是我国目前主要的抗生素生产基地,抗生素原料药总产量占全国总产量的15%左右...

焦作万方(000612)



公司是国内首家成功采用

Table with columns: 机构名称, 推荐人, 推荐股票

北大荒(600598)



公司是我国目前规模最大、现代化水平最高的农业类上市公司...

280KA大型预焙槽技术的原铝生产企业

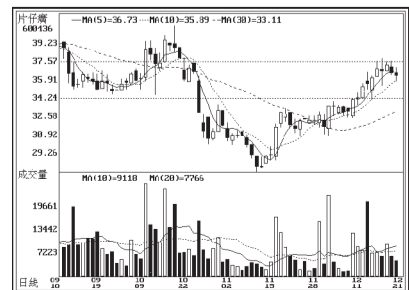
企业,积累了丰富的生产技术经验,综合电耗等技术指标均处于国内前列...

铜陵有色(000630)



公司07年三季度净利润同比增长56%,销售收入同比增长了122%,这主要是由于07年7月1日从母公司注入的铜业资产...

片仔癀(600436)



产品的稀缺性与麝香原料的持续

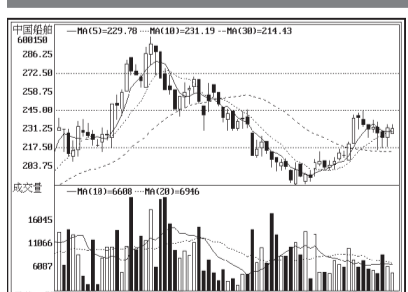
上涨,是片仔癀产品能持续提价的原因,公司的定价权也是该股最重要的投资价值...

重庆啤酒(600132)



公司是西南啤酒巨头之一,特别是在西南地区拥有很高的市场占有率...

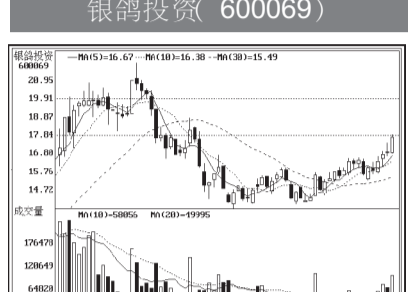
中国船舶(600150)



公司注入外高桥造船、澄西船舶修造、远航文冲船舶等三块资产后,完善了造船产业链...

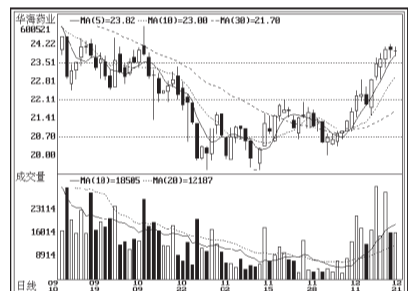
42.39%。公司船用柴油机产能将由目前的150万马力,达到2010年的380万马力...

银鸽投资(600069)



公司为文化纸的龙头企业之一,主要产品为文化纸、箱板纸及特种纸...

华海药业(600521)



公司是我国化学原料药行业的龙头企业,拥有强大的研发能力和先进的生产工艺...

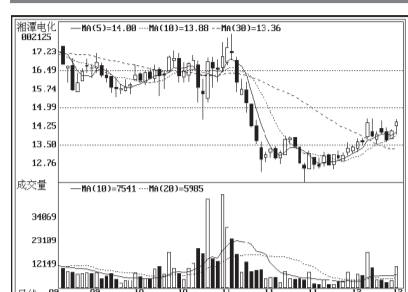
同仁堂(600085)



公司是我国中成药的行业龙头,品牌价值突出,“同仁堂”作为其金字招牌长盛不衰...

分别为0.60元和0.75元,目前股价依然低估,后市建议中线关注。

湘潭电化(002125)



公司所处湘潭地区具有优越自然资源条件,湘潭及其周边地区碳酸锰矿已探明保有储量达800-1000万吨...

近期,该股在底部震荡盘整,阴阳相间的K线组合表明有实力机构暗中吸纳...

冀东水泥(000401)



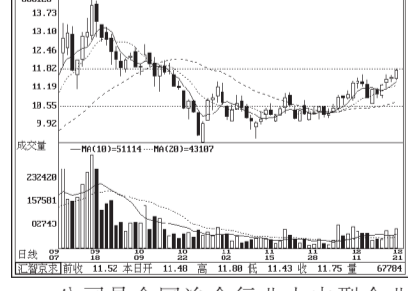
北京天津水泥市场年需求量3500万吨左右,天津均已只有1800万吨左右...

双鹤药业(600062)



重点发展大输液、心脑血管和内分泌三个领域,打造“中国输液第一品牌”、“中国降压药第一品牌”...

杭钢股份(600126)



公司是全国冶金行业大中型企业和浙江省唯一的骨干钢铁联合企业,并以高精尖的产品有效占领市场制高点...