

### 上交所公开交易信息 (2007年12月7日)

大恒科技(600288)	
涨幅偏离值:8.92% 成交金额:17162.96万元	
买入席位名称	合计金额(元)
国都证券 北京新中街	6180779.99
招商证券 武汉中北路	6087420.00
中信建投 北京市海淀区南路	5358038.64
国元证券 合肥金寨路	4090262.65
华安证券 合肥长江中路	3972528.00
卖出席位名称	合计金额(元)
湘财证券 北京惠新东街	2893796.30
广发华福 福州达道路	2249731.68
中信金通 杭州心南路	1693046.47
中信建投 湖州潮枫路	1649997.00
海通证券 杭州文化路	1495944.00
西宁特钢(600117)	
涨幅偏离值:8.88% 成交金额:4176.47万元	
买入席位名称	合计金额(元)
东海证券 上海水城南路	59635022.23
上海证券 上海彰武路	27857050.87
光大证券 宁波解放南路	11455038.32
华龙证券 上海中山北二路	11018551.36
国信证券 上海北京东路	11015969.30
卖出席位名称	合计金额(元)
上海证券 证券投资总部	11573424.11
广发证券 珠海情侣南路	6254494.23
英大证券 沈阳三好街	5874891.94
国泰君安 太原开州北路	4100640.96
广发证券 广州洛溪新城	3980282.97
东盛科技(600771)	
涨幅偏离值:8.88% 成交金额:4915.25万元	
买入席位名称	合计金额(元)
国泰君安 上海杨树浦路	4110398.00
银河证券 宁波长春路	4000320.00
英大证券 深圳横岗	3179520.00
光大证券 上海张杨路	2948926.00
江南证券 武汉新华路	2160000.00
卖出席位名称	合计金额(元)
浙商证券 温州温迪路	2802974.98
江南证券 上海漕溪北路	2761725.15
华泰证券 上海常德路	2329200.00
海通证券 上海香港路	1886761.20
申银万国 黄石黄石大道	868320.00
天威保变(600550)	
跌幅偏离值:-8.50% 成交金额:70824.03万元	
买入席位名称	合计金额(元)
国都证券 深圳福田	21886493.45
机构专用	16040047.02
国都证券 北京新中街	10589036.42
中信金通 杭州心南路	6279405.92
汉唐证券 广州中山大道	4852092.07
卖出席位名称	合计金额(元)
申银万国 深圳红荔西路	61711166.86
中信建投 上海市华灵路	37476964.19
机构专用	13908423.57
东北证券 上海吴淞路	13148628.66
海通证券 上海斜土路	10071764.03
连云港(601008)	
振幅:16.62% 成交金额:16221.37万元	
买入席位名称	合计金额(元)
国泰君安 上海杨树浦路	5360424.19
银河证券 福州	3402142.55
联合证券 成都浣花北路	3132275.97
光大证券 佛山季华路	3108865.00
广发证券 上海水清南路	3074026.00
卖出席位名称	合计金额(元)
金元证券 长沙城南中路	58609617.91
财富证券 深圳农林路	34324256.42
光大证券 东莞运河东一路	2707655.98
国元证券 合肥庐江路	1550729.19
兴业证券 漳州延安北路	1444970.49

### 深交所公开交易信息 (2007年12月7日)

汇源通信(000586)		
涨幅偏离值:8.38% 成交金额:20208万元		
买入金额最大的前5名	买入金额(元)	卖出金额(元)
东吴证券 昆山前进中路	3859215.72	9480.00
国都证券 北京安苑里	3551539.84	655050.50
建银投资 南京建宁路	3400666.00	1493497.00
中信金通 金华中山路	3302368.00	2223831.00
国金证券 成都东城根街	3232447.00	261099.00
卖出金额最大的前5名	买入金额(元)	卖出金额(元)
华西证券 广汉滨西路	845825.00	6079367.50
辽宁省证券 大连中山路	16150.00	4721665.00
金元证券 成都二环路	1130307.80	4560295.16
世纪证券 南昌井冈山大道	234602.00	3880746.36
华创证券 德阳江西西路	749793.10	3852771.00
万向钱潮(000559)		
涨幅偏离值:8.38% 成交金额:15332万元		
买入金额最大的前5名	买入金额(元)	卖出金额(元)
机构专用	67964456.88	0.00
东吴证券 杭州湖墅南路	5559296.60	45322.00
海通证券 杭州文化路	3490558.50	7076131.50
财富证券 上海仙霞路	2888615.40	0.00
财通证券 绍兴人民中路	2516313.00	435742.00
卖出金额最大的前5名	买入金额(元)	卖出金额(元)
海通证券 杭州文化路	3490558.50	7076131.50
中信金通 温州东辉北路	0.00	3110146.50
兴业证券 泉州涂门街	256537.00	3086247.90
国信证券 杭州保叔路	207345.00	2892840.00
红塔证券 北京板井路	58500.00	2375247.00
国兴地产(000838)		
涨幅偏离值:8.38% 成交金额:12251万元		
买入金额最大的前5名	买入金额(元)	卖出金额(元)
渤海证券 上海彰武路	3195248.20	0.00
中山证券 交易单元(217800)	2760700.61	2464145.30
华泰证券 福州六一南路	2683700.00	0.00
华泰证券 南京中华路	2303747.00	0.00
上海证券 虹梅路	1362470.00	0.00
卖出金额最大的前5名	买入金额(元)	卖出金额(元)
国信证券 杭州保叔路	336207.80	5282843.50
国信证券 广州东风中路	1101310.10	2520027.42
中山证券 交易单元(217800)	2760700.61	2464145.30
安信证券 武汉胜利街	828238.00	1867256.10
华西证券 绵阳安昌路	41933.00	1769790.90

### 价值看台 | Value

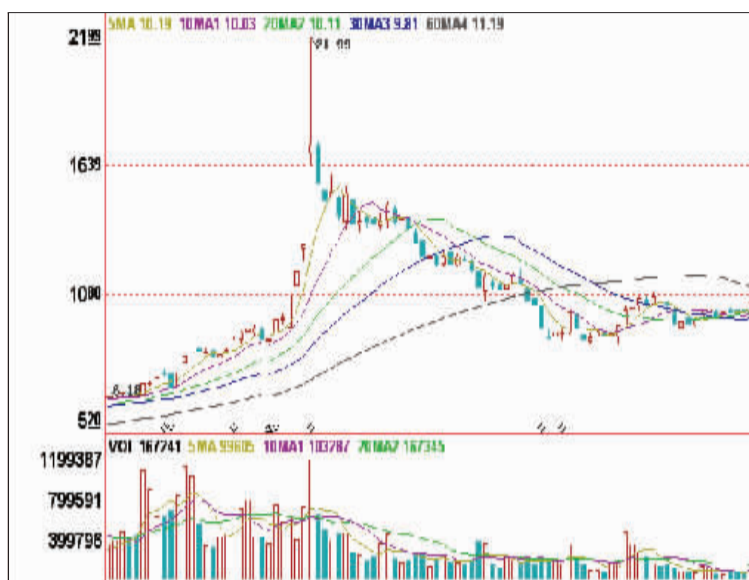
# 丝绸股份:产业转型 底部抬高

第一创业证券 陈靖

随着市场信心的进一步恢复,个股日趋活跃。白马股早已被深度挖掘,而一些实质性的重组股,其基本面已经发生巨大改变,而二级市场定价尚未充分反应,后市必将受到各路建仓资金的青睐。这样的个股如丝绸股份(000301),公司已进行重大资产重组,主营业务由丝绸化纤生产转为东方丝绸市场的开发经营、热电、城市服务业三大产业,同时开发电子商务平台。可见公司基本面已出现彻底改变,市场需重新定位。

### 产业转型提升发展空间

吴江是我国著名的绸都之一,“东方丝绸市场”是吴江市丝绸产业对接世界的窗口。而丝绸股份是吴江市国资委下面唯一一家上市公司,是吴江政府做强做



大丝绸产业唯一的融资平台。公司的重大重组剥离了盈利能力低下的纺织加工和贸易类资产,置

入集团持有的与中国东方丝绸市场区域相关的土地、商业房产等资产。经过重组,公司盈利能力将

明显提高,同时基本奠定了公司在东方丝绸市场开发中的主导地位,提升了公司的未来发展空间。丝绸股份将真正实现由传统的纺织生产企业向中国东方丝绸市场的开发商、运营商和服务商以及当地纺织产业的综合发展商的成功转型。

公司大力开发基于东方丝绸市场电子商务平台业务。该平台的本质类似于商品交易所,建成后公司可以覆盖更多的盈利环节,同时有利于扩大现有有形市场的影响力,促进市场交易额的进一步增长。因此丝绸股份无疑犹如一个正在发展中的“小商品城”,基本面想象空间十足。

### 涉足垃圾发电和创投

2006年10月31日公司公告,市政府原则同意公司投资垃圾焚烧发电项目。为促进公司所在地吴江

经济社会的协调发展,从“优化产业结构、实现产业转型,推进公司平稳健康发展”的发展战略出发,公司向政府上报了《关于投资垃圾发电项目的请示》,项目拟采用BOT方式实施,争取09年6月底前竣工验收。今年3月9日公司公告,公司独家经营吴江范围内生活垃圾焚烧项目已进入公司设立阶段,拟出资7000万元独家设立吴江绿洲环保热电公司。另外,公司还参股天骄科技创业投资有限公司,并持有吴江农村商业银行部分股权。

### 底部逐步抬高

二级市场上,近期该股最高反弹至10.9元后缩量回压后小阴小阳向上攀升,底部逐渐抬高,近3个交易日在前期的成交密集区10元附近连续缩量小阴线洗盘,上周五一举放量向上突破,预示主升行情即将展开。

### 高手过招 | Contest

#### 华西村(000936) 参股券商和银行

上周五受长江证券借壳上市获批消息影响,参股长江证券的海欣股份开盘不久便封上涨停。近期参股金融板块当中的宏图高科和江苏开元更是出现连续涨停。华西村和宏图高科同样也参股华泰证券,还比江苏开元持有的江苏银行股份更多,后市值得关注。

公司控股股东华西集团是我国知名的乡镇企业,具有钢铁、纺织、化工、轻工建材、旅游、商贸多种行业为一体的产业格局,为国家级大型企业集团之一,而华西村则汇集了集团在纺织领域的核心优质资产,是该集团在资本市场上倾力打造的旗舰,为我国化纤龙头企业之一。公司斥巨资以现金方式认购江苏银行3.11%的股份,计24880.92万股,还拥有华泰证券1.0077%股份,计2216.94万股,参股金融题材突出。

二级市场上,该股经过前期大幅调整后目前成交量萎缩,做空动能释放殆尽,后市有望强势反弹。(西南证券 李希敏)

#### 中国神华(601088) 能源航母 反复筑底

中国神华的核心竞争力在于其煤、电、路、港一体化。虽然很多煤炭上市公司都有运输资产,但是中国神华拥有的是西煤东运大动脉神朔-朔黄线及第二大煤炭下水港黄骅港及天津港部分煤码头,保证了中国神华的煤炭运力及高盈利的下水煤比重。公司的煤炭产量约占全国煤炭总产量的6%,利润占到规模以上煤炭企业利润的40%,从产量占比来看,公司作为行业龙头的成长性值得期待。

中国神华回归A股之后,上市首日即得到机构资金大举建仓。上市首日前五家买入席位全部是“机构专用”,显示出机构资金对该股的认同。随后该股轻松连续三个涨停,股价一度达到94.88元天价。但接下来出现迅速回落,股价一路跌至62.66元低点,机构资金皆被套。

技术上,该股在66元附近反复筑底,上周五顺利突破20日均线压力,K线上形成两阳夹一阴的突破形态,可关注。(大通证券 付秀坤)

#### 首钢股份(000959) 热门题材 基金增持

近期上证指数在两次跌破半年线后均快速收回,随后沿均线线展开震荡盘升的格局。在半年线的争夺中,做空的力量逐步减弱。经过上周的震荡反弹之后,上证指数已经摆脱11月份形成的下降通道,市场中期趋势逐步回暖。

首钢股份是国内规模最大的线材生产企业。北京将在2008年奥运会前新建大量体育场馆,这将为公司的发展带来机遇。另外,公司有关人士曾表示,首钢集团整体上市是一个总的趋势。

2007年三季报显示,公司前十大无限售条件股东均为机构投资者,特别是东方精选基金三季度增持5592.55万股,以1.1%持股,占流通股10.29%的比例成为第一大流通股股东。大成创新成长加仓1154万股至2256万股,中信红利精选买入1184万股,中国平安持有1021万股,可见,公司股票在第三季度期间得到了主力机构的重点青睐,后市值得关注。(广发证券 杨敏)

### 黑马弄潮 | Dark Horse

#### 雪莱特(002076):拥有多项行业核心技术 平台突破

□银河证券 董思毅

公司是国内一家发展后劲十足的光源生产企业,其主导产品为紧凑型节能灯系列、车用氙气金卤灯(HID灯)系列以及紫外线杀菌灯系列等。公司在国内电光源行业具有领先的技术优势,独立自主开发出了多项国内领

先、国际先进水平的核心技术。07年上半年,公司募集资金所投的项目陆续达产,明年产量有望快速增长。由于受到国家节能政策的鼓励,未来公司节能灯产品的需求也将持续旺盛,而随着汽车更多向高效节能、使用寿命长以及安全行驶等方面考虑,HID灯将有望快速进入整车市场。作为

未来几年高速成长的节能板块个股,中线前景广阔。

二级市场上看,近期该股股价超跌十分严重,下跌过程中量能萎缩。经过两个月的横盘整理后,上周五该股股价出现异动,有大手笔买单吸货,并且股价突破了14.25元的平台阻力,后市有望加速拉升。

#### 广深铁路(601333):地缘优势明显 底部显现

□国海证券 王安田

公司是目前我国列车运行速度最快、效益最好的铁路运输企业之一。公司地处经济高速增长的珠江三角洲,是中国内陆通往香港的

唯一铁路通道,具有良好的地缘优势。公司收购完羊城公司经营的京广线广州至坪石段后,铁路营业里程将达到481.2公里,公司将从区域铁路的经营扩张至国家骨干铁路领域,经营实力在区域运输市场

中将居于龙头地位。三季度基金对该股大举建仓,筹码明显集中。该股三季度的均价为9.03元,表明目前主流基金普遍套牢。走势上,该股目前圆弧底形态初显出现,后市有望加速上扬。

#### 金山股份(600396):大力发展风力发电 低位放量

□新时代证券 黄鹏

2007年中央经济工作会议提出的明年经济工作任务中新能源等行业被列为重点,这势必为此类个股带来机遇。金山股份是目前上市公司中唯一一直

接享有风能发电收入的企业,其控股的辽宁康平金山风力发电公司与彰武金山风力发电公司二期扩建的发电机组已正式投入商业运营,未来公司有望成为国内资本市场中的风力发电龙头和新能源龙头。公司拟

进行配股,募集资金项目投产后将每年可以为公司贡献2.7亿元的净利润。走势上看,近期该股调整相当充分,低位连续放量,新资金介入迹象明显,后市加速拉升或将展开,可关注。

#### 广济药业(000952):市场占有率高 构筑圆底形态

□方正证券 方江

上周五大盘没有出现以往的“周末效应”,继续出现较强的反弹行情,而个股的活跃程度也有进一步提高。在一轮反弹行情中,绝大多数个股都会对前期的持续下跌进行修正。广济药业就是这

样一家已形成大圆底,近期有望放量反弹的个股。公司是核黄素生产的龙头企业,2007年的核黄素生产产能约为2500吨,而目前产量已跃居世界第一,占据国内市场的90%,国际市场的40%,2008年公司的全部产能有望达到3800吨至4200吨,其行业

龙头地位将更加巩固。二级市场上,该股自10月初从前期高位整理平台破位调整以来,累计跌幅已经接近50%,而近一段时间来,该股开始逐步构筑一大圆底形态,近几个交易日成交量较前期明显放大,短线有望展开强劲的反弹行情,投资者可以适当关注。

### 群英会 | Convocation

#### ST玉源(000408)

公司2007年10月11日公告,拟非公开发行5-7千万股,募资5亿元收购并增资盐城住友房地产,运营商业地产,开发住宅,建设玉源国际贸易中心项目。公司预计本次募资项目可使每股收益08、09、2010年分别增加0.42至0.46元、0.87至0.96元、0.61至0.68元。公司认为,本次非公开发行募集资金的实施,将增加公司房地产业务收入占主营业务收入的比重,进一步突出公司产业结构调整的战略,增强盈利能力和持续发展能力。

走势上,近期该股横盘震荡整理,空方力量得到进一步释放,同时近期量能不断放大,目前的价位很显然是资金进场行为,反弹值得期待。(安信证券 刘映春)

#### 人福科技(600079)

公司目前形成了医药、生殖健康产业为主,以教育为辅的产业格局。公司所从事的产业独特,利润率稳定,业绩稳步增长。今年7月,公司公告拟定增发,筹资约3.8亿元投向医药与教育两大业务,这将强化医药产业和大学学历教育投资作为公司中长期投资方向的发展规划,在此基础上提升核心竞争力和盈利能力。

从复权走势来看,该股经过近四个月的反复震荡整理,近期在年线上方构筑底部,蓄势充分,后市有望大幅反弹。(世基投资 余炜)

### 专家在线 | Online

问:铜陵有色(000630)38元买入的,目前被套,请问后市如何操作?

万国测评 谢峻:现阶段该股窄幅震荡,正在夯实10日均线重要支撑位,下跌空间不大,但走强尚需量能的有效配合,目前宜被动持有。

问:海信电器(600060)13.5元成本,中青旅(600138)28.28元成本,均被套,后期如何操作?

万国测评 谢峻:海信电器(600060)当前短线下跌的动能明显衰减,并且该公司的产业链垂直整合的战略清晰,并在芯片业务上取得了阶段性成果。此外,公司规划投资7亿元建设的液晶模组生产线于今年9月正式投产,并且预计将在2008年明显提升公司的产品竞争力和盈利能力,发展前景不错,业绩正稳步增长,目前宜持股为主。中青旅(600138)为奥运题材突出的品种,股价走出前期下降通道,并有效突破半年线压制,仍可看高一线,在28.6元附近区域有短线阻力。

问:五粮液(000858)是否走稳?何时可以介入?

万国测评 谢峻:前阶段超卖后,近期企稳后收复半年线,只是成交量略嫌不足,后市股价有望呈现盘升格局。

问:华胜天成(600410)基本面如何,可否中期建仓,如果可以的话目标价位是多少?

万国测评 谢峻:该公司正致力于从偏硬件的系统集成商向偏软件的IT服务商的战略转型,当前来自软

#### 中国中铁(601390)

公司是中国和亚洲地区最大的建设公司,也是世界第三大承包商,主要承建以铁路为主的交通基础设施。公司在道岔和大型桥梁架桥结构等铁路相关的工程设备和零部件制造方面在中国居主导地位。同时,公司房地产业务值得期待,计划在珠三角、长三角和环渤海湾地区的城市以及其他省会城市从事房地产开发业务。另外,公司正在拓展矿业新市场,预计对公司业绩也将产生积极影响。

从走势上看,该股上市后呈现十分明显的震荡上攻态势,机构专用席位屡屡出现在买入席位前五名,大资金介入迹象明显,可积极关注。(北京首证财达证券 翟志峰)

#### 中西药业(600842)

公司为国家药监局批准的唯一生产硫酸羟氯喹片的企业,具有一定的行业垄断优势。公司还运用其先进肿瘤治疗设备和技术在全国范围内建立起连锁式肿瘤治疗中心,迈入医疗服务行业。随着医改的深入,具有品牌、产品、规模和营销网络优势的企业将在不断趋于规范的市场中获得更多的发展空间。同时公司还持有\*ST康达5000多万股股权,明年2月解禁,届时卖出将为公司带来巨大的投资收益。

走势上,该股经过1个多月的缩量整理,近日股价受到均线的强力支撑,放量上行,启动迹象明显,可关注。(大富投资)