

机构荐股近两个交易日表现

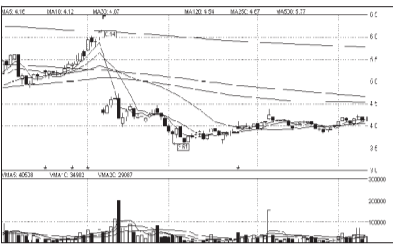
排名	机构名称	推荐个股	推荐日期	近两日涨跌幅(%)	近两日最大涨跌幅(%)
1	越声理财	中科英华(600110)	10月17日	6.03	9.17
2	银河证券	新疆天业(600075)	10月17日	5.34	5.79
3	汇正财经	阳光股份(000068)	10月17日	3.73	4.42
		上证指数		0.90	0.93

统计、制表:徐效鸿

■谁与争锋

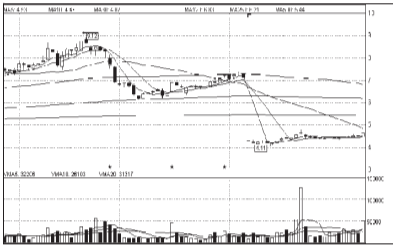
银河动力(000519):业绩大增

越声理财 上行,走势稳健。昨日尾盘大单抢筹,短线爆发在即。



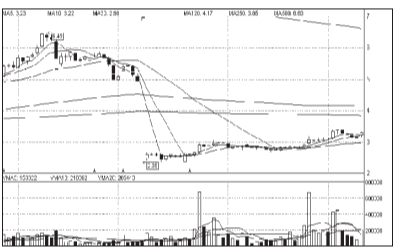
汉商集团(600774):价值重估

银河证券 番。技术上看,该股放量攻击,后市有望强势填权。



波导股份(600130):受益3G

汇正财经 过10%的巨幅换手行情。昨日该股强势放量上攻,主升行情即将全面展开。



■群英会

齐鲁证券

荣华实业(600311):底部爆发

公司是西部地区最大的玉米淀粉深加工企业,受到国家政策重点扶持。公司签署的以资抵债协议已经全面实施,大股东及其关联公司以优良的经营性资产偿还了1.23亿元巨额占

用资金。此次清欠工作的完成,将解决公司在发展过程中面临的资金瓶颈问题。近期该股温和震荡走高,股价逐步趋于活跃,量能也有效放大,加速上扬在即。

武汉新兰德

新和成(002001):行业霸主

公司是国内最大的维生素生产企业。尤其是公司生产的维生素E打破了国外长期垄断的局面,成为世界第三、国内最大的维生素E、维生素A制造业

天同证券 张锐

杭州解百(600814):土地增值

公司在杭州西湖的商业中心圈土地物业重估资产增值接近30亿,相对于目前总市值16亿元来说,接近一倍。加之公司业绩暴增、并购重组等题材,短

东北证券 郑立挺

G士兰微(600460):中线走牛

公司已经成功开发出高亮度、高功率的发光二极管芯片产品,于今年开始向市场供应,给未来公司业绩的提升开辟了新的增长点。二级市场上,由于其良好的成长性,公司自上市以

世基投资

康恩贝(600572):高速成长

医改即将启动,具有自身独特的品牌、研发等资源 and 较高成本控制等经营能力的制药企业将在医改带来的行业大洗牌中抢占更多的市场。公司加大了与康恩贝集团植物药相关产业资源的整

合、优化与经营管理激励的力度。前三季度,公司在主营业务收入下滑7.15%的情况下,净利润同比增长35.3%,充分体现了资产整合的效果。该股经过反复震荡整理,蓄势充分,后市有望爆发。

本版作者声明:在本机构、本人所知情的范围内,本机构、本人以及财产上的利害关系人与所评价或推荐的证券没有利害关系。

■数据乾坤

数据·个股

新股上市后表现差别大

首日涨幅透支后市表现差;大盘低迷时上市后期有潜力

本报记者 徐效鸿

在大盘高位震荡的情况下,很多投资者喜欢关注新股。统计显示,上市首日涨幅较大、换手率高的的新股随后的市场表现大都相对较差,而涨幅相对较小、换手率偏低的新股,如果质地尚可,则在后市中有较好的盈利机会。另外,股本的大小也是判断新股上市后市场表现得一个重要指标。

上市首日涨幅过大后市表现差

从2006年上市的32只新股上市首日市场表现来看,中工国际等9只新股涨幅最大,这也再次印证了国内市场小盘科技股、题材股容易受到资金追捧的惯例。但是对于上市首日涨幅过高的新股,比如中工国际、得润电子、同洲电子等上市后的第二天起却让在第一天追高买入的“追新族”们套牢。分析人士表示,因此对于这类在上市第一天首日涨幅超过100%、首日换手率过高的高价新股,特别是一些成长性并不非常突出的个股,投资者不应再追高买入。

反之,在上市第一天首日涨幅较低、首日换手率也不高的低价新股,如果质地尚可,反而会因在二级市场中定位偏低而在后市中有盈利的机会,比如大秦铁路上市首日涨幅最小,仅上涨11.52%,同时换手率只有50%,但在其上市后逢低买入的投资者反而有获利的空间。

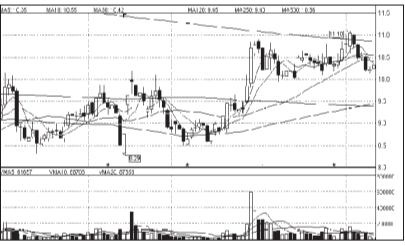
大盘低迷时上市新股后期表现较好

在6-7月份沪深两市表现尚好的时候上市的新股,如同洲电子、德美化工、中国银行、中工国际、大同煤业、得润电子、云南盐化等在上市后呈现明显的下跌趋势,且都跌破上市首日的最低价。

但在大盘于7月13日-8月10日期间调整过程中上市的新股因上市后定位

■按图索骥

同方股份(600100)蓄势待发



北京首证

公司围绕数字电视内容、数字传媒和信息服务、发射设备与广播电视网系统集成、网络运营等数字电视的产业链进行战略性布局,重点投资以数字电视传输技术为核心的数字电视发射设备和地面移动数字电视单频网的全面解决方案,并在深圳、湖南和天津地面移动数字电视网实验中获得成功。公司还获得了网上传播视听节目业务许可证,从而形成数字电视标准、数字电视发射机、数字电视接收机、数字机顶盒、数字电视内容制造等全产业布局。随着整个数字电视产业的提速,公司将成为未来数字电视产业的大赢家。

从走势上看,近期该股维持高位整理走势,40日均线对股价形成良好支持。该股短线调整基本到位,后市的放量攻击行情将一触即发。由于该股近期表现偏弱,自身补涨要求强烈,因此一旦进入短线攻击状态,则将表现出很强的弹性。

■风云榜

在大化B股、东信B股、中纺B股等8只B股强势涨停的带动下,沪市B股昨日表现突出,除3只微跌、两只平盘外,其余49只B股悉数上涨。而沪市B股指数也大涨2.66%,在众多市场基准指数中遥遥领先。

沪市B股指数在10月9日上摸110.46点阶段新高,随后几日展开回调,不过,上周五该指数止跌回升。经历昨日2.66%的强劲拉升之后,该指数已呈现出再度挺进110点关口的态势。再看深

不高,上市首日的涨幅明显下降,从而为之后二级市场的炒作提供了空间,于是威尔泰、保利地产、天源科技(中钢天源)等部分在大盘调整之时上市的新股反而让“追新族”们获得了较好的收益。

关注上市新股流通股本

中小板上市的股票大都股本偏小。但也有一些流通股本在6000-8000万股个股,分析人士表示,这类个股即有流动性,又有操作性,很容易获得机构的青睐。并且它们上市首日的定位要低于4000万股以下流通股本的品种,这类流通股本相对较大的中小板股票应该作为上市后期投资者重点关注的品种,如横店东磁流动股本4800万,上市首日涨幅仅为52.45%,但其后表现突出。

对于沪市新股而言,相对中小板新

证券代码	证券简称	首发上市日期	上市首日涨跌(%)	上市首日换手(%)	每股收益(今年中报)	所属Wind行业(二级)
002072	德棉股份	2006-10-18	73.46	77.74	0.14	耐用消费品与服装
002073	青岛软控	2006-10-18	94.27	70.88	0.57	软件与服务
002074	东源电器	2006-10-18	87.31	77.08	0.2451	资本货物
600017	日照港	2006-10-17	37.23	73.84	0.1758	运输
601588	北辰实业	2006-10-16	51.25	75.24	0.09	房地产Ⅱ
002070	众和股份	2006-10-12	63.12	63.26	0.3001	耐用消费品与服装
002071	江苏宏宝	2006-10-12	155.41	78.72	0.19	资本货物
002069	獐子岛	2006-09-28	148.44	74.78	0.96	食品、饮料与烟草
601699	潞安环能	2006-09-22	29.27	63.25	0.87	能源Ⅱ
002067	景兴纸业	2006-09-15	69.71	76.20	0.18	材料Ⅱ
002068	黑猫股份	2006-09-15	87.57	75.27	0.36	材料Ⅱ
002063	远光软件	2006-08-23	127.93	85.90	0.142	软件与服务
002064	华峰氨纶	2006-08-23	37.01	84.72	0.13	材料Ⅱ
002065	东华合创	2006-08-23	65.52	85.36	0.55	软件与服务
002066	瑞泰科技	2006-08-23	107.46	80.22	0.17	材料Ⅱ
601111	中国国航	2006-08-18	0.00	34.79	0.016	运输
002061	江山化工	2006-08-16	58.33	75.00	0.305	材料Ⅱ
002062	宏润建设	2006-08-16	46.62	73.14	0.38	资本货物
002059	世博股份	2006-08-10	112.50	83.59	0.101	消费者服务Ⅱ
002060	粤水电	2006-08-10	39.88	83.09	0.247	资本货物
002056	横店东磁	2006-08-02	52.45	79.89	0.41	材料Ⅱ
002057	中钢天源	2006-08-02	124.36	85.02	0.27	材料Ⅱ
002058	威尔泰	2006-08-02	83.55	74.84	0.14	资本货物
601006	大秦铁路	2006-08-01	11.52	50.69	0.229	运输
002054	德美化工	2006-07-25	87.10	76.54	0.2463	材料Ⅱ

数据来源:Wind资讯

统计制表:龙征

联环药业(600513)突破上攻



国海证券 张宏

公司控股子公司威克生物工程有限公司主要生产禽流感灭活疫苗,公司申报的鸡新城疫、鸡传染性支气管炎二联活疫苗、鸡新城疫灭活疫苗、鸭瘟活疫苗三项产品获得农业部生产批文,并已正式投产。预计公司禽用疫苗产品毛利率可达60%,具有较高的盈利能力。

技术上,该股持续一年多的高换手,表明有活跃主力隐藏其中。股周线显示,一个大的圆弧底形态正处于突破的边缘,其2005年4月中旬开始放量,与2005年7月形成双底。此后在05年11月份至2月份,该股经过明显的缩量整理之后,2月23日形成一个跳空缺口,此时均线正突破5周10周和20周和30周等多条中短期周均线。此后该股上涨过程中,缺口一直没补,即反转确定。昨日该股温和放量,一根阳线轻松突破5日、10日和20日线,短线技术指标进入强势,大幅突破行情有望展开。

T环球(000718)波段上扬



宁波海顺

目前,公司已经成为苏宁集团的核心上市企业,是苏宁集团房地产业务主要载体及唯一融资平台。通过重组转型后,目前公司主业是房地产开发,兼营混凝土及涂料业务。公司预计2006年1-9月可实现净利润与上年同期相比增长50%-70%;其中7-9月比上年同期实现扭亏为盈。公司大股东苏宁集团实力强劲,拥有数量庞大的土地储备,并且具有很高的升值空间。苏宁集团入主公司之后,有望借机走出江苏地区,开发东北部房地产资源;而公司也有望借机大展宏图,未来发展前景值得期待。

二级市场上,该股重组之后基本情况已经发生了翻天覆地的变化,技术走势上同样可以看出,该股自2005年底复牌之后,已经走出了明显的波段上扬行情,主力资金不断增仓,目前再度面临向上突破。

■权证看台

认购认沽涨跌分明

深能JTP1狂泻53%

本报记者 张翔

昨日A股大盘强劲反弹,权证市场则出现了并不多见的认购普涨、认沽普跌的局面。而今日将迎来最后交易日的深能JTP1昨日大跌53.09%,收盘价仅有0.038元。

由于昨日A股市场整体走强,10只认购权证所对应的正股无一下跌,因而认购权证也相应全线上涨。武钢股份上涨2.23%,在正股中表现最强,而武钢JTB1也有5.43%的涨幅名列榜首。雅戈尔在正股中涨幅第二,雅戈QCB1在认购权证中同样是涨幅第二。正股与权证如此同步的表现反映出权证市场的合理秩序。

再看认沽权证,尽管所对应的正股有3只小幅下跌,但15只权证(海尔JTP1停牌)仍是悉数回调。其中末日轮深能JTP1跌幅高达53.09%。该权证行权价为6.692元,而深能源A昨日收于7.2元。显然,该权证最后交易日的命运很可能与万科权证如出一辙:以暴跌“清零”。值得注意的是,万科权证在末日来临前夕还出现过像样的反弹(涨幅达20%),而深能JTP1仅仅在上周三出现过不到1%的微弱反弹。

■黑马弄潮

好当家(600467)

自3月份以来,该股股价一直处于上升通道之中,稳步攀升的行情表明其正处于资金收集筹码时期。近期,该股借势展开了小幅震荡行情,洗盘的意图非常明显。尤其是该股的近日成交量开始了严重的萎缩,筹码锁定情况已经稳固,新一轮的拉升行情一触即发。(浙江利捷)

欣网视讯(600403)

公司在电信核心软件领域实力强劲,即将开始的3G建设将带来巨大商机。而且其IPTV业务也发展良好,值得关注。从技术角度分析,该股近期形成通道上涨,下轨支撑强劲,短线在突破5日均线后有依托中线支撑爆发上涨。(安徽新兴 袁立)

沈阳化工(000698)

公司拟非公开发行不超过13000万股,募集资金全部投向CPP改造项目。项目投产后,公司的烯烃生产成本显著降低,盈利水平有望大幅提高。走势上,该股近期再度回到上升通道下轨,随着量能的温和释放,预示新一轮拉升行情即将展开。(渤海投资)

五矿发展(600058)

公司的矿产资源优势十分突出。公司还持有宁波联合7459万股、唐钢股份987万股、西单商场676万股,其股权增值幅度巨大。经过三个多月的充分蓄势,该股的爆发已到了临界点。(广州博信)

S南航(600029)

该股作为大盘蓝筹,其股改越来越受到市场资金关注,尤其是原油价格的逐步走低提升了该行业景气度,全行业业绩拐点有望来临。技术上该股作为一线指标股短期超跌严重,加之股改对价预期其投资价值依然被低估,投资者可逢低介入,中期机会显著。(杭州新希望)

红豆股份(600400)

公司土地储备丰富,升值空间巨大。该股股价此时仍在历史性底部区间,近期形成平台整理,股价跌无可跌。目前该股温和放量上涨,股价已经突破各中短期均线压制,并即将脱离整理区间。(科德投资)

■强势股寻踪

MACD形态良好

5日均线近日持续上扬
昨日股价创出60日新高

代码	名称	最新价	近5日涨幅
600973	宝胜股份	9.31	24.97%
000960	锡业股份	7.08	21.86%
000807	云铝股份	7.35	18.17%
600022	济南钢铁	4.49	13.38%
600746	江苏索普	3.52	12.10%
000819	S 岳兴长	15.5	10.95%
600806	S交科技	8.19	10.08%
600960	滨州活塞	6.4	9.97%
000189	吉林森工	6.37	8.70%
600000	浦发银行	12.91	7.85%
600808	马钢股份	2.92	6.96%
000629	新 钢 钒	3.6	6.82%
600565	迪马股份	7.38	6.65%
000417	合肥百货	4.6	5.75%
600971	恒新煤电	9.85	5.69%
600231	凌钢股份	3.95	5.61%
600961	株冶火炬	8.44	5.50%
000001	S深发展A	9.09	4.60%

数据来源:大智慧

统计:张翔

声明:本版数据仅供参考,如有出入,请以相关公告为准。

股市有风险,请慎重入市。 本版股市分析文章,属个人观点,仅供参考,股民据此入市操作,风险自担。