

潜力品种

Potential

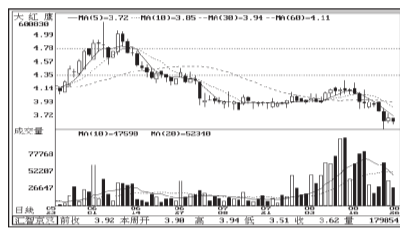
实力机构周末荐股精选

Table with columns: 机构名称, 推荐品种, 机构名称, 推荐品种. Lists various stocks like 泰岭水泥, 江中药业, 西飞国际, etc.

制表:王超

前已经形成了一个标准的上升通道,股价沿该通道振荡上行,量能也持续均匀放出,中线走强迹象明显。(武汉新兰德)

大红鹰(600830)



大红鹰是我国烟草类上市公司的龙头企业,前期惨烈下跌,风险得到了充分释放。周三该股最低探至3.51元后止跌企稳,该股目前股价处于历史最低位,后市有望展开反弹行情,投资者可关注。(金美林投资)

焦作万方(000612)



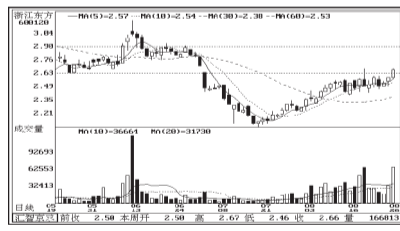
该股虽然一度出现短线回调走势,但该股30日均线走平而对股价形成良好支撑,并在30日均线附近回稳,展开了一定反弹走势,近日日线组合显示出清晰的短攻攻击欲望,投资者可关注。

锦州六陆(000686)



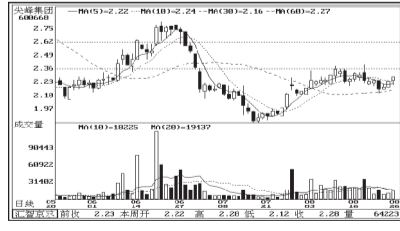
该股反弹到半年线附近受阻,短线出现了一定的回调走势,不过短线回调在30日均线附近获得有效支撑,随后连续反弹收阳,该股短线调整已基本到位,后市将继续震荡反弹并挑战半年线阻力,投资者可中线关注。(北京首证)

浙江东方(600120)



公司参股31.5%的中电东方通信研究中心是目前国内唯一独立、开放的移动通信终端研发中心,尽享数千亿元的3G蛋糕;同时公司设立的汇隆信息,网络游戏业务也超常规发展。目前,该股股价严重超跌,其近底部做多动能不断膨胀,可关注。

尖峰集团(600668)



公司参股的浙广科技在有线电视宽带接入、数字机顶盒方面将通信、计算机及视像技术融为一体,有望分享3G及数字电视这块大蛋糕,而公司的医药产业更是突飞猛进,目前股价以“红三兵”的形态向上攻击,后市有望拉开升行情,可关注。

金丰投资(600606)

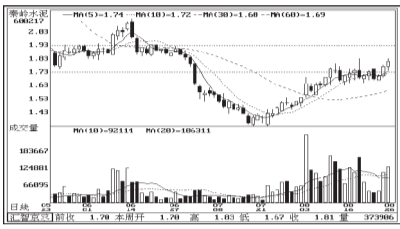
公司拥有中国最大的房地产门户网站金丰易居网,其实实在在的赢利模式使公司的网络收益迅猛增长,而公司的“上房置换”模式也成为了我国房地产流通市场的第一品牌。近期该股已形成明显的上升通道,随着短线震荡蓄

G宝胜(600973)



公司非流通股份通过10股支付3.5股已获得流通,股改顺利完成,且还是G股中盘子较小的个股之一。该股自除权后股价在净值附近震荡整理,换手比较充分,震荡空间不足10%,有资金吸筹迹象,投资者可逢低参与。

秦岭水泥(600217)



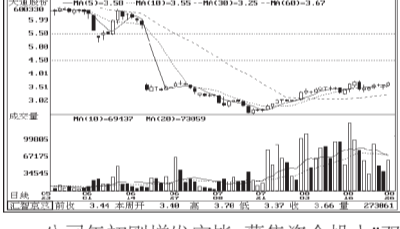
公司在陕西高端市场占有率达80-90%,近日铜川日产4000吨水泥熟料生产线已点火试生产,其后将增加年熟料生产能力155万吨。该股近几周来保持放量盘整走势,近日股价受产能增加的利好放量反弹,收盘价已创出两个月新高,短线走势强劲,后市有望继续突破走高。

华立控股(000607)



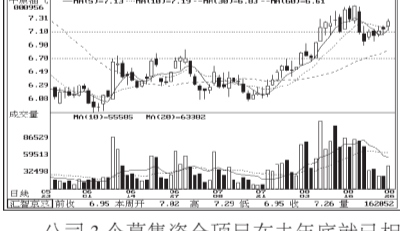
公司是目前全球最大的青蒿素供应商之一、国内最大的紫杉醇供应商和国内唯一合法的工业用大麻种植者。近期公司通过系列资产置换,大力发展以青蒿素产业为代表的医药产业。该股近一个月来放量整理,换手充分,后市有望突破上行。(河南万国)

天通股份(600330)



公司年初刚增发完毕,募集资金投入“双高一优”系列高新技术项目,目前这些增发项目已陆续投产。公司通过产业优化升级,产品毛利率将有明显提升,成长潜力凸现。该股经复权后,5、10周均线正构成金叉,可逢低关注。

中原油气(000956)



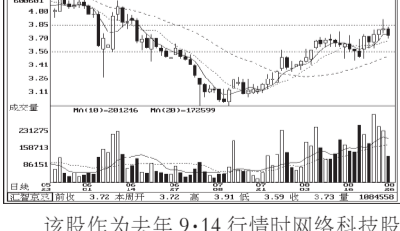
公司3个募集资金项目在去年底就已相继投入5亿多元,并开始产生收益,一旦投产将大大提高公司产油能力,利润增长点显现。该股回调站稳半年线后,依托20日线震荡走强,可继续关注。

深桑达A(000032)



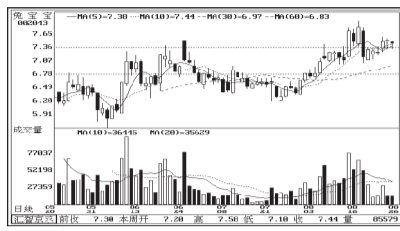
公司作为开发出我国第一台具有完全自主知识产权由器-SED-08的高科技企业,已抢占IPv6路由器领先地位,未来发展前景广阔。作为业绩良好,流通市值小的深圳本地电子科技股,股价当前重新站上5日线,有蓄势待发态势,震荡中可逢低留意。(万国测评)

方正科技(600601)



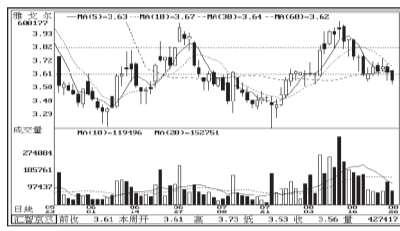
该股作为去年9-14行情时网络科技股的龙头,曾有上佳表现,成交量持续放大显示出实力机构进驻。前期随大盘下跌以来,调整比较充分,做空动能已得到较为充分释放,市盈率也大幅降低。近期持续放量,但累计涨幅不大,投资者可关注。

兔宝宝(002043)



该股前期作为中小企业板块的龙头品种,三波段的连续反弹主力机构建仓基本上已经完成,最高在上涨到7.94元后近期的震荡回调已经非常充分,洗盘迹象比较明显,短线蓄势充分后再次放量上行,后市有望挑战前期高点。

雅戈尔(600177)



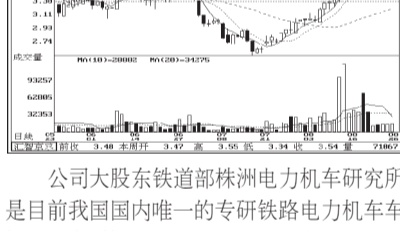
从去年4月中旬随大盘下跌以来震荡调整比较充分,经过前期加速探底后,中短线做空动能已得到充分释放。由于该股目前动态市盈率较低,在同行业中股价严重偏低且三季报预增,投资者可逢低关注。(博星投资)

重庆路桥(600106)



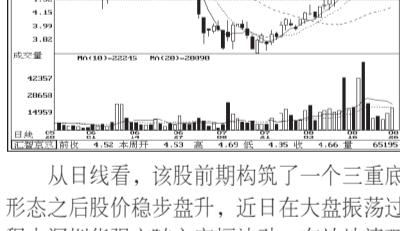
该股集超跌低价、绩优、网游、IPv6等诸多题材于一身,值得关注,目前股价处于反转确认的临界点,多方进攻姿态依然非常积极,近期有望借助潜在题材一举突破。

时代新材(600458)



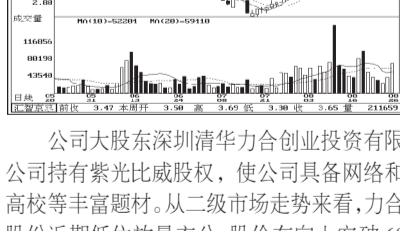
公司大股东铁道部株洲电机车研究所是目前我国国内唯一的专研铁路电机车车辆研究所,其实力十分雄厚,对上市公司未来发展构成强力支撑。该股近日回调整理,成交量快速萎缩,并受到均线支撑,目前调整已经到位,短线有望再拾升势。(杭州新希望)

深圳华强(000062)



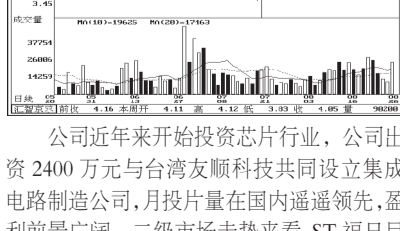
从日线看,该股前期构筑了一个三重底形态之后股价稳步攀升,近日在大盘震荡过程中深圳华强亦随之窄幅波动,有效地清理了市场浮筹,周五该股量能再度放大,开始试探性攻击半年线,近期有望向上突破。

力合股份(000532)



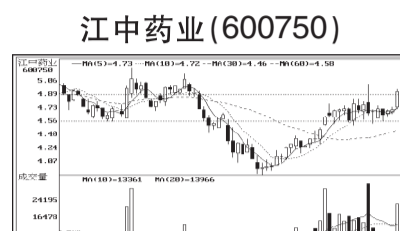
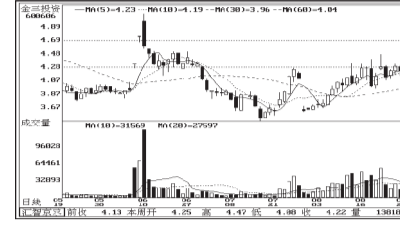
公司大股东深圳清华力合创业投资有限公司持有紫光比威股权,使公司具备网络和高校丰富题材。从二级市场走势来看,力合股份近期低位放量充分,股价在向上突破60日线后强势振荡,周五再度放量上行,后期有望持续扬升。

ST福日(600203)



公司在电力设备行业竞争优势明显,在全国整流变压器市场的占有率达65%,有望在电力建设中获得巨大发展机遇。此外,公司还在软件开发、电子元器件等高科技领域取得了不俗业绩。近期该股底部大幅放量,预示正有市场主力逢低大举介入,建议关注。

势的充分,上涨行情有望展开。(广州博信)



岷江水电(600131)



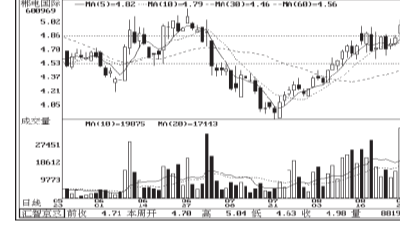
二级市场上看,该股自7月初见底2.80元附近后,股价随即底部反转,成交逐步放大,主力资金运作迹象明显,目前,该股半年线下蓄势整理,作为一只只有前途的小水电上市公司,可关注。

洪城水业(600461)

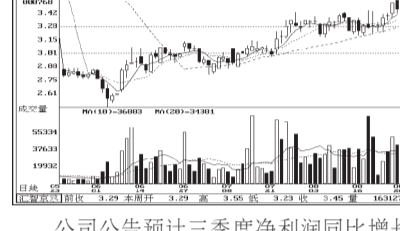
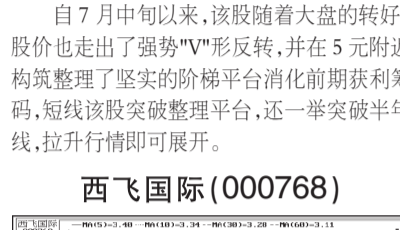


公司主营业务为自来水的生产与销售,在南昌市城市供水市场处于垄断地位。二级市场上,该股前期调整较为充分,低位放量筹码日益集中,近期大双底形态十分明显,短线股价逆势拉升,有望向上突破,建议关注。

郴电国际(600969)



该股前期3元附近见底,随后连续小阳上攻,各项技术指标走好,特别是短期均线纷纷拐头向上,形成多头排列,走势呈攻击形态。此外,成交的温和和换手充分显示,该股主力资金志在长远,后市可关注。(宁波海顺)



公司公告预计三季度净利润同比增长50%以上,其未来成长性可见一斑。二级市场上,该股近期主力运作迹象明显,股价脱离底部开始拉升,并且在拉升过程中,底部筹码锁定良好,建议继续关注。

威远生化(600803)



该股前期3元附近见底,随后连续小阳上攻,各项技术指标走好,特别是短期均线纷纷拐头向上,形成多头排列,走势呈攻击形态。此外,成交的温和和换手充分显示,该股主力资金志在长远,后市可关注。(宁波海顺)

证券投资基金资产净值周报表

截止时间:2005年8月26日 单位:人民币元

Table with columns: 序号, 代码, 基金名称, 单位净值, 累计净值, 基金资产净值, 基金规模. Lists various funds and their performance.

注:1.本表所列8月26日的数据由有关基金管理公司计算,基金托管银行复核后提供。2.基金资产净值的计算为:按照基金所持有的股票的当日平均价计算。3.累计净值=单位净值+基金建立以来累计派息金额。4.未经审计的单位分配收益由基金管理人根据基金上年度单位可分配收益,按照《证券投资基金管理暂行办法》规定的收益分配比例(至少90%)计算,基金托管人复核后得出,未经会计师事务所审计,在有关财务数据经过会计师事务所审计后,基金单位净值、单位分配收益及其权益登记日、红利派发日等收益分配有关事项,以基金年报和基金分红派息公告为准。

Table with columns: 基金代码, 基金名称, 份额净值, 累计份额净值, 基金资产净值. Lists specific fund data.

股市有风险,请慎重入市。

本版股市分析文章,属个人观点,仅供参考,股民据此入市操作,风险自担。