

数据一周

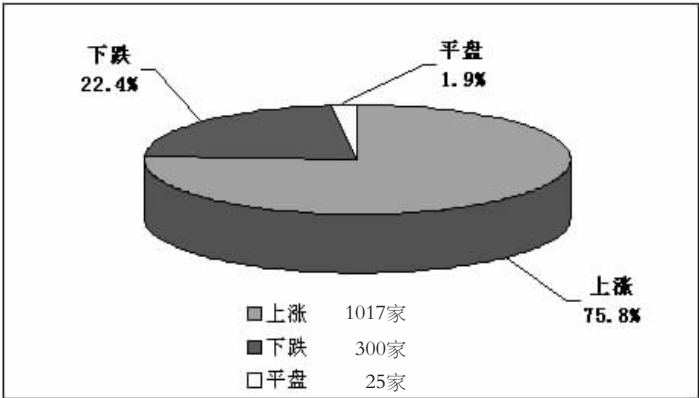
Figures

透视市场数据 把握投资机会

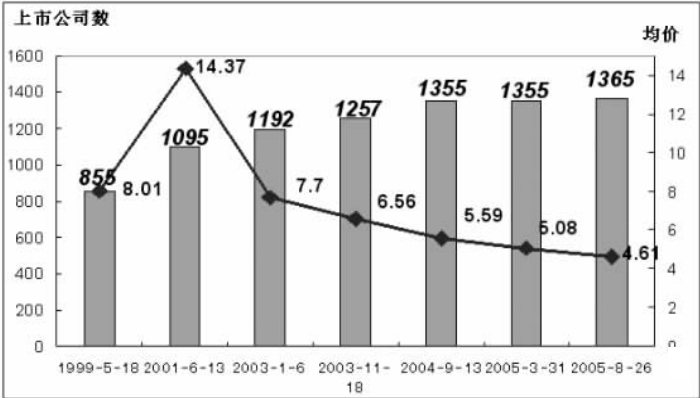
沪深权重股一周表现

股票代码	股票简称	权重	涨跌幅(%)	对上证综指 合计影响
600028	中国石化	13.40	5.48	
600019	G宝钢	3.29	-1.95	
600036	招商银行	2.91	2.25	
600900	G长电	2.62	0.13	
600011	华能国际	2.54	3.19	
600050	中国联通	2.43	1.10	权重 32.52% 点位 10.14 指数变化 21.68
600016	民生银行	1.46	3.66	
600000	浦发银行	1.38	1.55	
600009	上海机场	1.28	-1.35	
600005	武钢股份	1.21	1.37	
股票代码	股票简称	权重	涨跌幅(%)	对深证综指 合计影响
000866	扬子石化	2.41	0.70	
000858	五粮液	2.12	-0.91	
000063	中兴通讯	2.11	1.10	
000039	中集集团	1.92	0.68	
000088	盐田港A	1.42	-4.57	权重 16.20% 点位 10.64 指数变化 3.93点
000539	粤电力A	1.37	3.03	
000002	万科A	1.32	0.82	
000001	深发展A	1.23	3.02	
000022	深南湾A	1.16	-1.74	
000618	吉林化工	1.12	16.34	

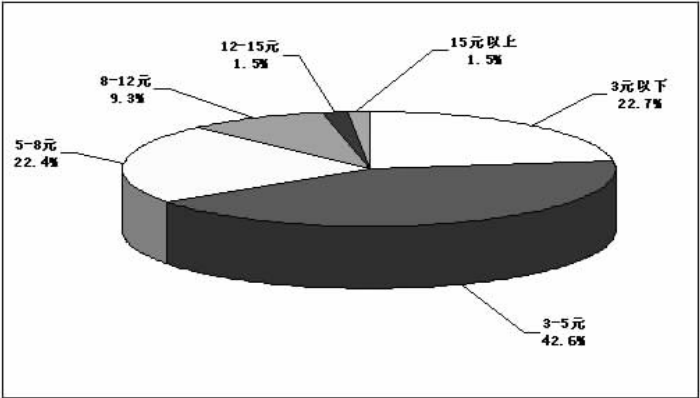
一周个股涨跌分布



公司数与平均股价对照



A股股价分布



上市公司 2005 年三季度业绩预计（四）

代码	简称	三季度业绩预计情况	每股收益(元)		股东人数(户)		股本(万股)		收盘价(元)	本周涨幅(%)
			2005年1-6月	2004年	2005/6/30	2005/3/31	总股本	流通A或B		
			增 长							
000522	白云山 A	增长 50%以上	0.13	0.1	52124	53366	37344.44	15654.44	4.30	5.91
000572	金盘股份	预计上升幅度为 100%-150%	0.19	0.2	19615	18796	21589.45	8685.89	5.44	-5.06
000893	广州冷机	将有 50%以上的增长	0.04	0.13	18931	19098	22200.00	5700.00	3.28	17.56
000987	广州友谊	增长幅度约为 100%-150%	0.21	0.22	34360	37117	23930.54	8856.00	6.72	10.35
200771	杭汽轮 B	净利润将增加 50-100%	0.67	0.79	6971	7843	22000.00	8000.00	10.95	-5.11
600176	中国玻纤	将有 50%以上的增长	0.1522	0.2149	31890	34920	42739.20	14246.40	5.18	1.37
600284	浦东建设	增长 50%以上	0.123	0.205	33994	35464	22600.00	8000.00	5.46	3.21
600335	ST盛工	净利润可能会有大幅度增加	0.0182	0.0324	18438	17496	11662.86	3500.00	4.02	4.15
600428	中远航运	增长 100%以上	0.6	0.8	36705	22305	65520.00	23660.00	8.87	2.66
600469	G风神	净利润有大幅度上升	0.318	0.3	18022	19160	25500.00	25500.00	5.48	0.00
600687	华盛达	净利润增长 50%-100%	0.056	0.072	20202	20261	11000.00	4222.15	5.24	1.75
600875	东方电机	增长 200%以上	0.584	0.588	22080	20416	45000.00	6000.00	12.47	5.06
下 降										
000584	舒卡股份	下降能否达到 50%尚无确认	0.01	0.07	7807	8030	30335.26	12861.42	3.49	-1.77
000586	汇源通信	净利润下降 50%以上	0.011	0.161	22975	24146	19344.00	6084.00	3.88	6.10
000625	长安汽车	净利润同比下降超过 50%	0.18	0.81	57155	68077	162084.92	35045.00	5.13	-3.21
000917	电广传媒	下降 50%以上	0.02	0.1	66926	67558	26049.90	15340.00	7.08	5.67
600148	长春-东	净利润将发生大幅度下滑	0.01	0.116	24392	24907	14151.65	4200.00	3.51	13.23
600151	航天机电	下降 50%以上	0.028	0.217	51020	52476	46784.00	14144.00	3.71	10.75
600184	新华光	净利润将大幅度下降	0.03	0.13	13848	14617	7000.00	3000.00	4.85	3.63
600291	西药业	净利润可能有大幅度下降	0.08	0.29	33068	34124	16000.00	6000.00	4.17	-3.70
600340	国祥股份	仍将有大幅下降	0.003	0.11	18743	20071	10000.00	4000.00	4.24	5.21
600462	石砚纸业	下降 50%以上	0.01	0.1051	19798	19718	17030.00	5000.00	3.52	2.33
600585	海螺水泥	下降 50%以上	0.086	0.8	14774	21151	125568.00	20000.00	7.08	2.61
600727	鲁北化工	将下降 50%以上	0.035	0.06	82873	83386	37930.00	15210.00	4.14	11.89
600757	华源发展	下降 50%以上	0.01	0.07	39603	40103	47214.42	14040.00	2.54	1.60
600812	华北制药	可能有较大幅度下降	0.0037	0.08	182006	183937	76190.93	46926.86	2.60	19.27
600688	梅雁股份	下降 50%以上	0.01	0.08	285864	289545	127392.53	97681.90	2.08	2.46
亏 损										
000004	国农科技	净利润为亏损	-0.03	-0.05	16351	16747	8397.67	4165.72	4.83	1.47
000005	ST星源	亏损金额不超过 3000 万元	-0.02	0.002	144345	148362	70866.13	37394.96	1.60	15.11
000018	深中冠 A	亏损额约为 800-1000 万元	-0.03	0.01	21312	98253	16914.24	2023.12	5.39	3.85
000029	深深房 A	3季度末仍将出现亏损	-0.02	-0.14	101745	104407	101166.00	14784.00	4.07	-5.35
000038	深深房 A	三季度会发生亏损	-0.016	-0.074	11007	11583	9048.60	1914.00	6.24	4.35
000404	华意压缩	仍将亏损	-0.03	0.03	42110	43103	26085.38	9548.60	2.58	11.21
000409	*ST 四通	仍可能出现亏损	-0.04	0.03	29252	28602	17137.41	7527.65	1.61	27.78
000413	宝石 A	将出现亏损	0.0013	0.074	39681	40623	38300.00	4508.95	3.38	0.30
000526	旭飞投资	将继续亏损	-0.07	0.0041	13676	13403	7925.03	3277.53	4.39	8.40

统计范围:截止2005年8月20日-25日公布半年报的上市公司。

连续涨跌前 20

股票代码	股票简称	持续天数	收盘(元)	涨跌幅(%)
600615	ST丰华	26	6.49	232.82
000546	ST吉轻工	19	3.16	103.87
000631	*ST兰宝	10	1.63	45.54
600847	*ST渝万里	7	2.45	18.93
000034	ST深泰	6	1.88	29.66
000813	*ST天纺	6	2.16	22.03
600807	ST济百	6	2.22	21.98
000885	ST春都	6	2.06	21.89
000805	*ST炎黄	6	2.68	20.72
600065	*ST联众	6	2.08	20.23
000683	*ST天然	6	3.06	13.76
002020	京新药业	6	10.18	13.11
600885	力诺太阳	6	5.80	11.11
600028	中国石化	6	4.62	5.86
000409	*ST四通	5	1.61	27.78
000887	*ST飞彩	5	1.49	27.35
600234	ST天 龙	5	1.91	27.33
600743	ST幸福	5	1.94	24.36
600762	*ST金 荔	5	1.76	23.94
000791	*ST化工	5	1.81	23.13
股票代码	股票简称	持续天数	收盘(元)	涨跌幅(%)
000088	盐田港A	7	11.06	-7.80
600503	*ST新 智	5	1.69	-19.91
600010	包钢股份	5	4.46	-8.04
000717	G 韶 钢	5	3.08	-8.03
000626	如意集团	5	10.15	-3.79
600723	西单商场	5	3.11	-2.81
000519	银河动力	4	5.60	-9.24
600383	金地集团	4	4.80	-6.23
600389	江山股份	4	4.45	-4.61
000423	东阿阿胶	4	6.40	-4.35
000625	长安汽车	4	5.13	-3.03
000858	五 粮 液	4	7.62	-2.31
600348	国阳新能	3	9.52	-6.91
000812	陕西金叶	3	3.63	-5.47
000937	G 金 牛	3	5.57	-4.95
600567	山东广业	3	3.35	-4.83
000726	鲁 泰 A	3	7.64	-4.64
600694	大商股份	3	12.95	-4.19
000761	宝钢板材	3	4.60	-4.00
600416	华鲁恒升	3	8.00	-3.96

换手前 20

股票代码	股票简称	换手率(%)	收盘(元)	涨跌幅(%)
600623	轮胎橡胶	90.78	9.11	18.01
600618	氯碱化工	81.86	7.21	6.19
600679	凤凰股份	81.53	4.57	3.16
000693	聚友网络	77.24	6.44	8.24
600086	*ST多 佳	58.83	1.92	21.52
600633	白猫股份	55.89	6.98	12.04
000920	南方汇通	53.24	4.58	16.24
600841	上柴股份	52.52	7.66	9.27
000555	ST 太 光	52.01	3.40	13.71
000632	三木集团	51.94	2.76	6.15
600272	开开实业	51.76	3.19	1.59
000517	甬 成 功	50.97	4.24	3.67
600818	上海永久	50.81	7.38	10.15
600659	*ST花 雕	50.15	2.04	12.71
600557	康缘药业	49.56	5.72	18.67
600485	中创信测	47.02	5.85	-13.72
600339	天利高新	46.66	3.82	9.77
000686	武汉六陆	46.56	3.89	0.52
600706	长安信息	45.62	5.38	8.69
000809	中汇医药	45.48	5.15	3.00

资金流向前 20

股票代码	股票简称	成交金额(亿元)	收盘(元)	涨跌幅(%)
600019	G 宝 钢	23.30	4.53	-1.95
000503	海虹控股	12.80	11.74	-4.09
600028	中国石化	10.68	4.62	5.48
600900	G 长 电	9.81	7.71	0.13
600036	招商银行	9.75	6.83	2.25
600016	民生银行	7.94	5.66	3.66
600050	中国联通	7.91	2.76	1.10
000039	中集集团	6.59	10.44	0.68
600010	包钢股份	5.42	4.46	-8.04
600005	武钢股份	5.28	3.71	1.37
600015	华夏银行	5.17	4.13	6.17
600030	G 中 信	4.68	4.93	0.41
000002	万 科 A	4.50	3.67	0.82
600188	神州集团	4.22	6.45	-3.01
000920	南方汇通	4.17	4.58	16.24
600601	方正科技	4.06	3.73	0.27
600797	浙大网新	3.59	3.71	-1.33
000619	海螺型材	3.22	5.59	2.57
600550	G 天 威	3.18	8.21	17.12
000898	鞍钢新轧	3.04	4.61	3.60

股东人数增减前 20

股票代码	股票简称	股东人数变化率	涨跌幅	收盘价
000920	南方汇通	-3.78	16.24	4.58
600785	新华百货	-3.10	6.33	8.57
600055	万东医疗	-3.06	15.71	5.45
600651	飞乐音响	-2.67	14.19	7.08
600786	东方锅炉	-2.42	0.92	13.18
002020	京新药业	-2.39	12.74	10.18
600519	山东海龙	-2.29	2.82	48.42
600623	轮胎橡胶	-2.28	18.01	9.11
600818	上海永久	-2.13	10.15	7.38
000790	华神集团	-2.13	2.33	7.04
600421	春兰股份	-1.90	11.20	4.37
600510	黑 牡 丹	-1.88	17.05	4.60
002018	华星化工	-1.87	3.01	9.25
000069	华侨城A	-1.86	0.00	8.97
002024	G 苏 宁	-1.67	1.63	28.70
600616	第一食品	-1.65	0.62	11.31
600516	陕西北人	-1.62	10.50	5.79
600463	空港股份	-1.62	7.26	5.47
000829	赣南果业	-1.53	1.91	4.26
002046	福纤科技	-1.50	5.82	13.46

股票代码	股票简称	股东人数变化率	涨跌幅	收盘价
600485	中创信测	6.03	-13.72	5.85
600403	欣网视讯	5.87	-2.97	8.17
600017	G 宏 盛	4.27	-9.65	9.36
002019	G 鑫 富	4.26	0.41	12.19
600352	G 龙 盛	4.01	-2.48	3.94
000416	健特生物	3.94	2.91	3.54
000626	如意集团	3.83	-3.79	10.15
000686	锦州六陆	3.76	0.52	3.89
000619	海螺型材	3.52	2.57	5.59
600031	G 三 一	3.43	-2.94	6.93
002010	G 传 化	3.41	2.84	11.95
600971	恒源煤电	3.23	-5.35	8.14
600337	美克股份	2.92	-1.25	5.53
600247	G 物 华	2.75	2.01	2.54
002023	G 海 特	2.71	-1.22	8.13
000752	西藏发展	2.60	-0.17	3.96
002045	广西国光	2.51	-9.17	11.80
600081	东风科技	2.45	-4.79	3.18
600399	抚顺特钢	2.35	5.60	3.96
600062	双鹤药业	2.34	6.69	5.80