

数据一周

Figures

透视市场数据 把握投资机会

沪深权重股一周表现

股票代码	股票简称	权重	涨跌幅(%)	对上证综指合计影响
600028	中国石化	13.73	-2.45	权重 30.25% 点位 -2.11 点 指数变化 -17.74
600036	招商银行	3.08	-2.91	
600011	华能国际	2.65	-2.37	
600050	中国联通	2.59	-4.21	
600016	民生银行	1.52	-1.27	
600000	浦发银行	1.47	-1.53	
600009	上海机场	1.41	-6.33	
600018	G 上港	1.34	0.00	
600005	武钢股份	1.29	-4.44	
600377	宁沪高速	1.17	-4.61	
股票代码	股票简称	权重	涨跌幅(%)	对深证综指合计影响
000866	扬子石化	2.45	-3.29	权重 16.56% 点位 -0.25 点 指数变化 -0.39
000858	五粮液	2.30	-3.27	
000063	中兴通讯	2.14	-1.78	
000039	中集集团	2.05	-7.00	
000088	盐田港 A	1.52	-0.52	
000539	粤电力 A	1.38	-3.30	
000002	万科 A	1.36	-3.45	
000001	深发展 A	1.22	-3.71	
000002	深南湾 A	1.22	-2.74	
000069	华侨城 A	1.02	-1.97	

平均每笔成交股数前 20

股票代码	股票简称	每笔成交股数	收市(元)	涨跌幅(%)
600019	G 宝 钢	8334.65	4.62	-10.12
600028	中国石化	7330.80	4.38	-2.45
600050	中国联通	7320.29	2.73	-4.21
000069	华侨城 A	6092.57	8.97	-1.97
600005	武钢股份	5813.07	3.66	-4.44
600900	G 长 电	5436.73	7.70	-6.33
000546	ST 吉轻工	5067.21	2.60	27.45
600029	南方航空	4952.07	2.69	-4.61
000088	鞍钢新轧	4840.14	4.45	-3.26
000529	*ST 美菱	4693.58	1.17	0.00
600010	包钢股份	4601.08	4.85	2.97
000557	*ST 广夏	4572.65	0.91	-1.09
600286	*ST 国 瓷	4539.07	1.12	-2.61
000069	*ST 佳纸	4392.53	1.17	1.74
000592	*ST 昌隆	4353.81	1.02	8.51
600020	ST 圣 方	4254.61	1.18	-0.84
600029	上海机场	4214.89	16.27	-6.33
600201	金宇集团	4213.06	4.20	-0.24
000559	万向钱潮	4165.84	3.34	9.87
000005	ST 星 耀	4124.83	1.39	2.21

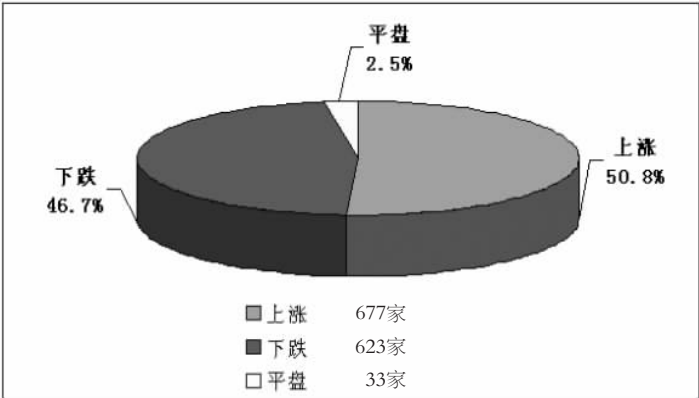
涨跌前 30

股票代码	股票简称	收市(元)	涨幅(%)	单日涨幅超过 7% 天数
600246	先锋股份	9.45	38.16	2
000995	皇台酒业	3.83	34.39	2
000576	广东甘化	2.97	29.69	3
000922	阿继电器	2.63	29.56	2
600326	西藏天路	3.78	28.14	2
000546	ST 吉轻工	2.60	27.45	/
000801	ST 湖 山	4.14	27.39	/
600615	ST 丰 华	5.09	26.30	/
000550	江铃汽车	6.97	24.46	3
600111	稀土高科	5.05	24.38	2
000070	特发信息	4.92	23.93	1
600478	元力新材	4.22	22.67	2
000152	维科精华	3.65	21.26	1
000693	聚友网络	5.95	20.94	1
600746	江苏索普	2.59	20.47	/
000752	西藏发展	4.36	20.44	1
600618	美菱化工	6.79	20.18	2
600834	申通地铁	6.35	19.59	2
600802	福建水泥	2.57	19.54	1
600551	科大创新	6.78	19.16	1
600778	友好集团	3.09	18.85	/
000809	中汇医药	5.00	18.77	2
000503	海虹控股	12.24	18.72	1
600784	鲁银投资	2.86	18.18	1
600272	开开实业	3.14	18.05	2
600192	长城电工	3.90	17.83	1
600359	新亚开发	4.00	17.65	/
600623	轮胎橡胶	7.72	17.50	2
000096	广聚能源	4.17	17.47	1
000790	华神集团	6.88	17.21	2
股票代码	股票简称	收市(元)	跌幅(%)	单日跌幅超过 7% 天数
000416	健特生物	3.44	-22.52	2
600084	新天国际	2.46	-17.17	1
000762	*ST 金 鑫	1.42	-12.35	/
000966	长源电力	2.57	-12.29	/
600740	山西焦化	7.27	-12.20	/
600614	三九发展	5.79	-11.60	1
600031	G 三 一	7.14	-11.19	/
600768	宁波富邦	7.12	-11.19	/
002010	G 传 化	11.62	-10.89	/
600575	美 源 港	6.75	-10.83	/
000337	美克股份	5.60	-10.83	/
000547	闽福发 A	4.51	-10.69	1
600648	外 高 桥	5.80	-10.49	/
000532	陕国投 A	3.78	-10.43	/
600210	G 紫 江	2.51	-10.36	/
600131	岷江水电	3.41	-10.26	/
000618	吉林化工	3.61	-10.20	1
600719	大连热电	4.16	-9.96	/
600822	上海物资	6.82	-9.79	1
600663	陆家嘴	5.38	-9.73	/
000776	东方通信	2.99	-9.67	/
000547	安徽证券	4.12	-9.65	/
600399	抚顺特钢	3.75	-9.64	1
000937	G 金 牛	5.84	-9.60	/
000723	天宇电气	3.96	-9.59	/
600634	海鸟发展	4.87	-9.48	1
000536	ST 闽闽东	2.30	-9.45	/
600647	同达创业	9.82	-9.33	/
600604	二 纺 机	3.12	-9.30	1
600605	轻工机械	5.98	-9.26	1

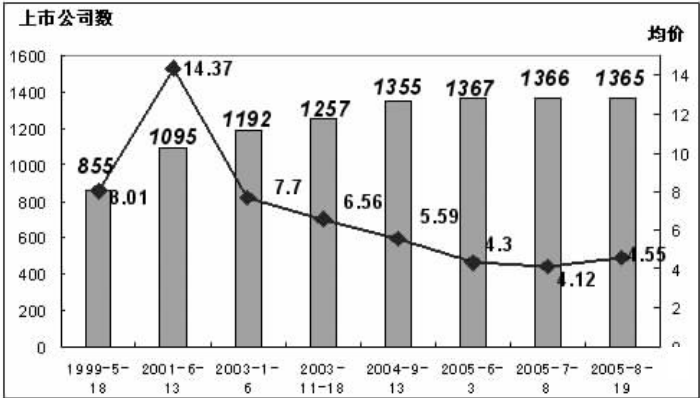
基金一周涨跌前 5

基金代码	基金简称	收市(元)	涨跌幅(%)
500021	基金金鼎	0.810	1.00
160505	博时主题	1.008	0.88
162605	景顺鼎益	0.975	0.31
184709	基金安久	0.665	0.30
184696	基金裕华	0.876	0.23
基金代码	基金简称	收市(元)	涨跌幅(%)
500006	基金裕阳	0.574	-5.44
500008	基金兴华	0.629	-5.41
500018	基金兴和	0.503	-5.09
500002	基金泰和	0.569	-5.01
184691	基金景宏	0.521	-4.93

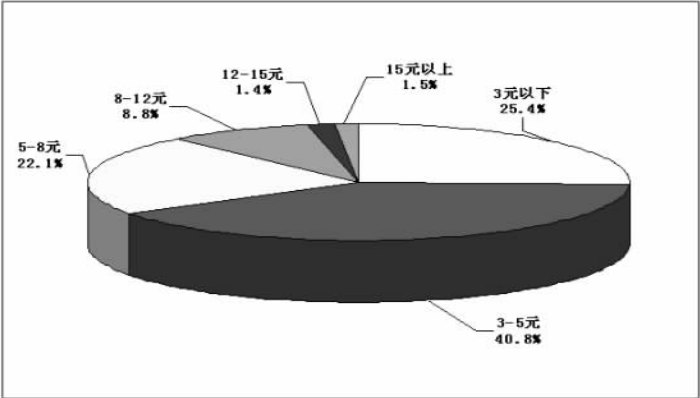
一周个股涨跌分布



公司数与平均股价对照



A 股 股 价 分 布



上市公司 2005 年三季度业绩预计 (三)

代码	简称	三季度业绩预计情况	每股收益(元)		股东人数(户)		股本(万股)		收盘价 (元)	本周涨幅 (%)	
			2005年1-6月		2004年	2005/6/30	2005/3/31	总股本			流通A或B
			增	长							
000042	深长城A	净利润11000-12000万元,增幅1080-1180%。	0.46	0.21	46178	46875	23946	6933	6.97	3.41	
000060	中金岭南	增长50%以上	0.28	0.32	73101	75476	43200	20520	6	-0.83	
000501	粤武高A	大幅度增加	0.07	-0.14	94770	95727	50725	20427	3.28	-6.02	
000589	碧轮铝A	同比增长50%至100%	0.05	0.09	63776	64390	25433	12462	3.95	14.49	
000630	铜都铜业	增幅超过50%以上	0.32	0.4	51651	50869	84565	42106	4.8	-1.24	
000758	中色股份	增长100%-150%	0.07	0.241	74163	76532	58080	27360	4.59	-3.17	
000792	盐湖钾肥	同比增长50%-100%	0.35	0.38	19515	20038	76755	30000	10.65	0.19	
000878	云南铜业	同比增长100%-150%	0.19	0.3	128512	129969	79869	28072	3.69	-3.91	
000963	华东医药	同比大幅上升	0.09	0.08	11410	11938	38000	12635	4.77	-1.04	
600005	武钢股份	同比增长100%以上	0.401	0.409	152998	126518	783800	189600	3.66	-4.44	
600051	宁波联合	同比增长250%以上	0.074	0.13	41775	41992	30240	8540	3.58	-3.50	
600056	中技贸易	大幅上升	0.1914	0.0314	23260	23344	20856	6240	5.81	0.52	
600062	双鹤药业	大幅度上升	0.3459	0.0107	27440	27752	44108	18587	5.76	2.31	
600131	岷江水电	同比增长50%以上	0.069	0.089	40705	41849	50413	16992	3.41	-10.26	
600150	沪东重机	同比增长50%以上	0.22	0.328	19994	25697	24149	7700	10.9	3.61	
600332	广州药业	同比增长100%或以上	0.13	0.07	41690	46239	81090	7800	6.3	14.34	
600376	天鸿宝业	增长50%左右	0.13	0.27	17066	17376	17320	6400	5.64	-3.59	
600383	金地集团	增幅为100%以上	0.205	0.666	25076	19901	66600	34200	5.1	-3.23	
600496	长江精工	增长150%以上	0.23	0.18	11324	10608	11000	4000	8.3	-3.82	
600786	东方锅炉	同比增长50%左右	1.0473	1.0294	10359	10064	40142	10260	13.06	-8.42	
600858	银座股份	增长50%以上	0.2174	0.1831	13649	14415	12135	6795	6.3	1.29	
600896	中海海盛	同比将增长50%以上	0.19	0.11	86613	87975	31728	15608	4.15	-0.48	
盈 利 、 扭 亏											
000006	深振业A	净利润约为3000万元,同比有较大增长。	0.01	0.221	86016	87947	25359	15774	3.99	-0.75	
000023	深天地A	微利持平,扭亏为盈。	-0.007	0.077	21385	21543	13876	4619	4.29	7.52	
000797	中国武夷	盈利	0.05	-0.93	57354	57998	38945	13013	3.04	1.67	
000813	*ST天纺	实现扭亏	0.01	-0.49	57667	60699	36346	10998	1.86	12.05	
000820	金城股份	微利	-0.02	-0.083	31635	33136	21142	7736	2.21	-2.64	
600735	ST陈香	扭亏为盈	0.004	0.01	11555	12627	15481	8346	3.24	11.34	
下 降											
000503	海虹控股	同比大幅度减少	0.0206	0.48	94105	94405	74902	30174	12.24	18.72	
000567	海德股份	下降幅度在50%以上	0.024	0.076	15795	15069	15120	6048	3.18	4.61	
000618	吉林化工	下降50%以上	0.03	0.723	66753	65722	356108	19998	3.61	-10.20	
000703	世纪光华	50%以上的大幅度下滑	0.01	0.077	20075	20844	10660	4680	3.07	12.87	
000719	焦作鑫安	较大幅度下滑	-0.0779	0.01	18959	19262	12938	4917	2.51	1.21	
200160	帝贤B	下降幅度50%以上	0.04	0.18	15513	15616	58860	38460	1.37	4.58	
600081	东风科技	下降可能会超过50%	0.03	0.12	11654	7602	31356	7839	3.34	9.87	

统计范围:2005年8月13日-19日公布半年报的上市公司。

连续涨跌前 20

股票代码	股票简称	持续天数	收盘(元)	涨跌幅
600615	ST 丰 华	21	5.09	161.03
000546	ST 吉轻工	15	2.6	67.74
000801	ST 湖 山	11	4.14	50.55
600551	科大创新	16	6.78	44.87
600069	宝钢投资	6	6.43	29.69
600325	华发股份	6	9.71	23.22
600246	先贤股份	5	9.45	37.34
000995	皇台酒业	5	3.83	34.39
000922	阿莱电器	5	2.63	29.56
000957	中潜客车	5	2.79	26.82
600152	维科精华	5	3.65	21.26
600778	友好集团	5	3.09	18.85
600784	鲁银投资	5	2.86	18.18
000830	鲁西化工	5	5.29	17.04
600157	鲁润股份	5	4.66	15.92
600387	海越股份	5	4.29	15.83
600701	工大高新	5	3.13	15.50
600135	乐视网片	5	4.1	14.59
000631	* ST 兰宝	5	1.28	14.29
600747	大显股份	5	2.35	12.94