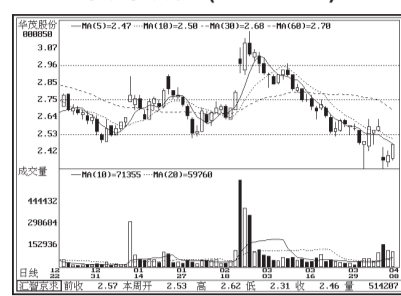


潜力品种

Potential

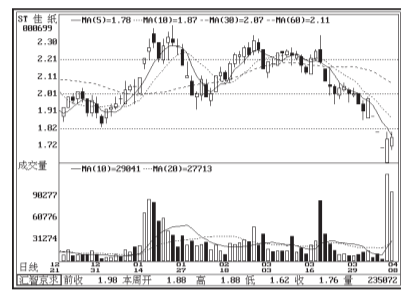
实力机构周末荐股精选

华茂股份(000850)



公司参股中科大微电子软件公司,掌握了芯片汉字存储核心技术,还参与组建中科大通信技术研究院,掌握了3G时代即将到来时的市场先机。该股目前仅2元多股价,在微电子芯片及通信板块中短线爆发力强。目前该股做空动能已释放殆尽,前期主力借助股指连续下跌势头刻意打压股价,以获取更多廉价筹码,由此后市蕴涵了上涨动力。

ST 佳纸(000699)



公司收购连云港中奥教育90%股权,民办教育广阔发展空间有望带来更多成长动力。同时随着造纸行业整体走出低谷,逐渐复苏,公司经营环境将得到很大改善,利润空间也会逐步拓宽。该股遭受非理性下挫,可望报复性反弹。近日底部放量,大资金吸纳迹象明显,且目前股价远离前期主力套牢位。

中国石化(600028)



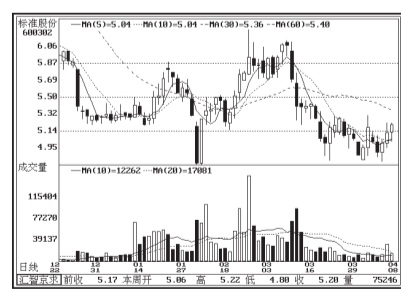
公司是我国最大上下游一体化石化企业,其原油产量居国内第二位。公司化工产品产量占国内市场份额50%以上。目前公司4大板块均保持良好发展态势,而上下游一体化经营模式将进一步提高公司在各个领域竞争力和业绩增长持续性,未来发展空间大,后市将有较大上涨空间。(新升资讯)

浙大网新(600797)



具有环保、手机游戏、3G、IPv6等多个题材,公司强势进军电力设备环保制造业,通过与国际知名的意大利IDRECCQ、德国WULFF等公司合作,成为我国烟气脱硫行业两大巨头之一。近日,浙江浙大网新科技股份有限公司与平遥山姚孟第二发电有限公司签订了2×600MW超临界机组烟气脱硫合同,合同总金额为24363.15万元,这为公司全年业绩增长奠定基础。该股股价严重超跌,目前已经成功筑大底部形态。该股凭借多重题材和未来自高成长性,有望发动拉升行情,投资者可关注。

标准股份(600302)

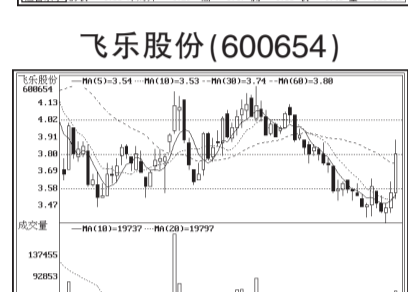
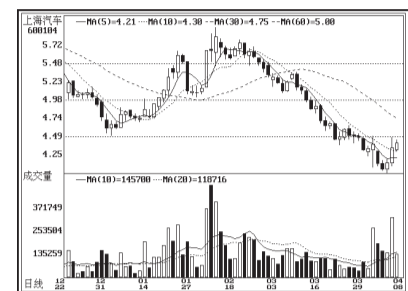


国内工业缝纫机龙头企业,公司业绩稳定,连续7年获得行业综合实力排名第一,公司产品在国内具有明显技术领先优势。随着纺织品配额取消,国内纺织业面临着又一次发展机会,由此纺织机械及设备则可能更进一步进入快速增长阶段。该股长期下跌后已经基本止跌,构筑底部形态。由于大盘走好,板块轮动,该股涨幅不大,但各技术指标均已发出买入信号,有望展开补涨行情,投资者可关注。(杭州新希望)

上海汽车(600104)

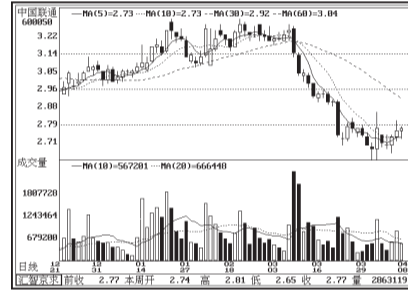
作为上汽集团股份公司出资人,上汽集团产品销售收入及实现利税从2000年起已

连续4年列全国同行业第一,并实现了整车出口批量、零部件出口规模、海外公司本地建设三大突破。该股中线做空动能已经得到比较充分释放,目前股价只有4元多,基金等机构投资者继续重仓持有,短线蓄势充分,后市有望放量上冲。



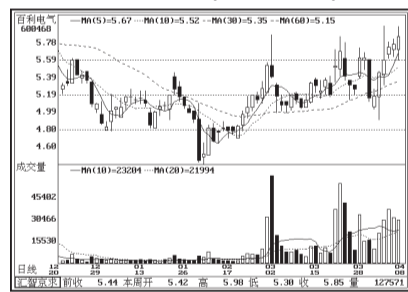
公司成立了通信网络事业部,主要从事无线寻呼和智能化大楼、机场、卫星地面接收等网络产品和系统集成,子公司迪泰科技公司在国内数字视频领域处于领先地位,在国内外也具有较高知名度。该股集宽带网络、上海本地、三元概念等多重题材于一身,后市有望继续震荡上行。

中国联通(600050)



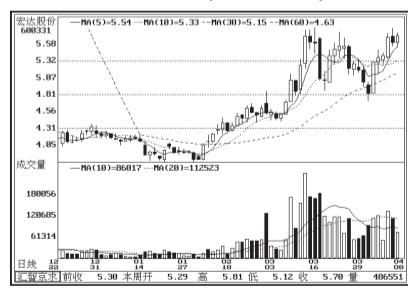
公司实际控股联通运营公司,是中国唯一获准运营CDMA业务的公司,已成为拥有世界第三大移动电话用户群的电信运营商。该股目前已跌破了去年配股价,且已回到2002年最低价附近。其在行业中具有无可替代地位,近期震荡蓄势充分,后市有望震荡向上。(博星投资)

百利电气(600468)



公司拥有赣州特精铜铝业有限公司51.67%股权,是一家隐蔽的钨矿资源股,资源优势相当明显。目前该股中短期均线已经发散向上形成多头排列,对股价继续上扬起到了支撑作用。该股流通股仅4800万,具备实质性钨矿资源概念,可关注。

宏达股份(600331)



二线低价蓝筹股,公司为全国最大尿素生产企业,属国家政策重点扶持特大型生产基地。受技改项目完工及行业景气带来的产品价格提高,为公司业绩长期增长奠定了基础。该股近年多年来强势震荡,换手较为充分。本周该股形成放量突破走势,股价已创出近一年来新高,中线潜力较大,投资者可适当参与。

龙溪股份(600592)



金融板块龙头股,公司资产质量好,盈利能力较强且创新能力突出。公司在成功发行35亿元次级债及65亿元可转债后,为公司业务发展和业绩持续增长奠定了基础。公司年业绩优良,有10转5送配题材,一直受到机构投资者关注。该股在年初先于大盘筑底,强势特征明显,近日该股稳步放量反弹,股价已创出近年新高,后市有望继续震荡上行。

机构名称	推荐股票
新升资讯	华茂股份(000850) ST佳纸(000699) 中国石化(600028)
杭州新希望	浙大网新(600797) 标准股份(600302)
博星投资	上海汽车(600104) 飞乐股份(600654) 中国联通(600050)
金证顾问	百利电气(600468) 宏达股份(600331) 龙溪股份(600592)
河南万国 李红胜	泸天化(000912) 招商银行(600036) 峨眉山(000888)
三元顾问	上风高科(000967) 浙江医药(60216) 深发展(000001)
广州博信	青山纸业(600103) 国投资源(000826) 昌九生化(600228)
北京首证	TCL集团(000100) 南方汇通(000920)
青岛安信	申达股份(600626) 紫江企业(600210) 北新建材(000786)
天力顾问	百联股份(600631) 大唐电信(600198) 东信和平(002017)
万国测评	三友化工(600409) 楚天高速(600035) 宝胜股份(600973)
金美林投资	福建水泥(600802) 益泰集团(600881) 太极实业(600667)
宁波海顺	铜城集团(000672) 常林股份(600710) 江西水泥(000789)
天津中融	南京医药(600713) 开滦股份(600997) 承德露露(000848)
益邦投资	红星发展(600367) 中联重科(000157) 北海新力(000582)
陕西巨丰	中能股份(600642) 中储股份(600787) 华联控股(000036)
天证咨询	深发展(000001) 关铝股份(000831) 首创股份(600008)
浙江利捷	南钢股份(600282) 天津港(600717) 友谊股份(600827)
北京汇正财经	祁连山(600720) 海螺水泥(600585)

高频推荐:深发展(2人次)

制表:赵彤刚

深发展(000001)



公司股价自2003年3月开始了长达一年调整,最大累积跌幅超过50%,酝酿了较大反弹动能。随着近期大盘走暖,该股表现极为活跃,在股权转让、外资进入等完成后,展开强劲反弹。从盘面看,资金仍在不断涌入,后市仍有上升空间,投资者可关注。

三元顾问

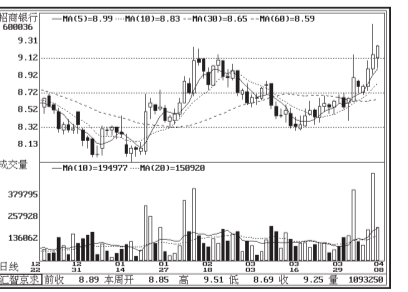
公司为全国唯一的关节轴承出口基地,核心产品关节轴承年产量占全国总产量60%以上,生产能力、生产量及出口量几项指标均名列国内第一,同时其出口量也占全国的73%以上。该股二月初见底以来,走势逐步转强,本周放量突破年线阻力,短线技术指标继续向上发散,可适当关注。(金证顾问)

泸天化(000912)



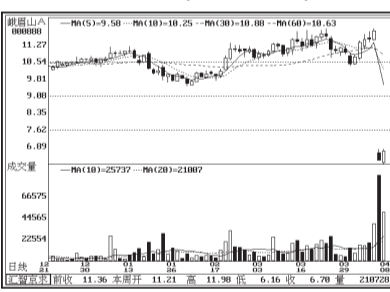
二线低价蓝筹股,公司为全国最大尿素生产企业,属国家政策重点扶持特大型生产基地。受技改项目完工及行业景气带来的产品价格提高,为公司业绩长期增长奠定了基础。该股近年多年来强势震荡,换手较为充分。本周该股形成放量突破走势,股价已创出近一年来新高,中线潜力较大,投资者可适当参与。

招商银行(600036)



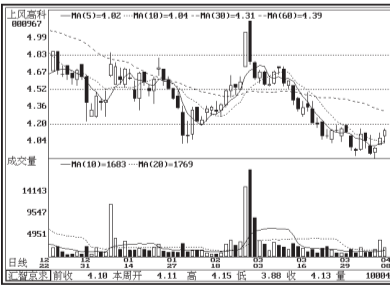
金融板块龙头股,公司资产质量好,盈利能力较强且创新能力突出。公司在成功发行35亿元次级债及65亿元可转债后,为公司业务发展和业绩持续增长奠定了基础。公司年业绩优良,有10转5送配题材,一直受到机构投资者关注。该股在年初先于大盘筑底,强势特征明显,近日该股稳步放量反弹,股价已创出近年新高,后市有望继续震荡上行。

峨眉山(000888)



公司致力于打造“中国第一山”,充分发挥峨眉山文化与自然双重品牌优势,以佛教文化和优美的自然风光为媒介,加强了对海内外游客宣传和促销力度,以提升峨眉山在国内国际市场知名度和美誉度。该股近期走势强劲,股价缓慢震荡盘升。近两日股价在除权后大幅震荡,量能也稳步放出,短线震荡后有望走出填权行情。(河南万国 李红胜)

上风高科(000967)



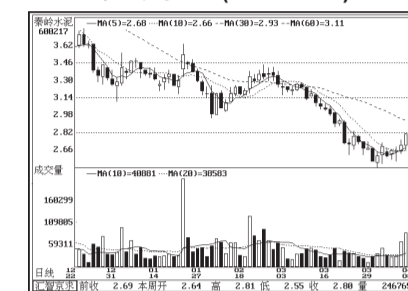
公司是风机行业龙头,绝大部分产品是替代国外进口的高新技术产品,销售市场遍及全国国内市场占有率较高。公司正在积极调整产品结构,大力推广地铁、隧道风机和空调配套风机等产品。二级市场上,该股周五承接周四上冲动力,走势进一步变强,后市上涨空间已被打开,可关注。

浙江医药(600216)



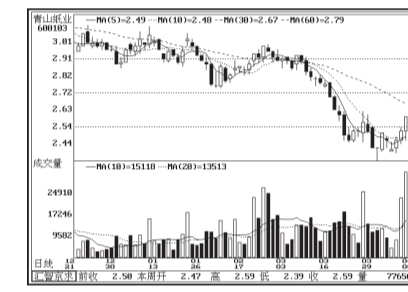
主导产品维生素E年产量已突破1万吨大关,居全国首位,世界第三,是当之无愧的行业龙头,在国内具有垄断优势。新产品FED已经处于试生产销售阶段,目前在全球采用酶法技术生产的FED除浙江医药以外只有两家日本公司,前景看好。该股已经完全扭转了颓势,随着新产品逐渐投产,业绩将得到大幅提升,投资者可中线继续持有。(三元顾问)

秦岭水泥(600217)



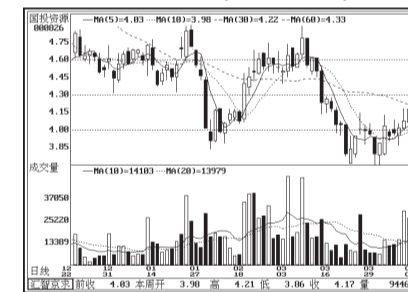
跌幅高达9%,秦岭水泥地处我国矿产资源丰富的秦岭山脉,铅、锌储量丰富。公司利用绿色垃圾为原料生产,循环经济概念鲜明。该股流动性强,便于超级机构快速搜集筹码,高举高打。近期构筑完美小圆弧底,量能急剧放大,形态上与浙江医药连续涨停前如出一辙,可关注。(大摩投资)

青山纸业(600103)



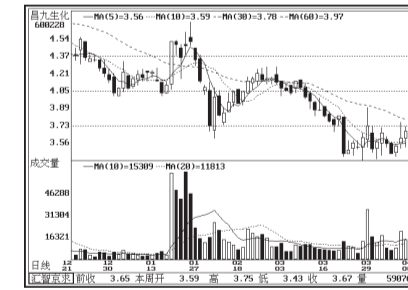
公司的光电子3G产业飞速发展,投巨资与华中理工大学共建了“光纤网络器件研究中心”和控股了深圳雷波光电公司,开发的光通信激光产品利润超过了公司全部利润,而巨资建设的160万亩原料林,则使公司资源优势突出。其仅2元出头的价格及底部有序放量,使得该股向上突破行情一触即发,可关注。

国投资源(000826)



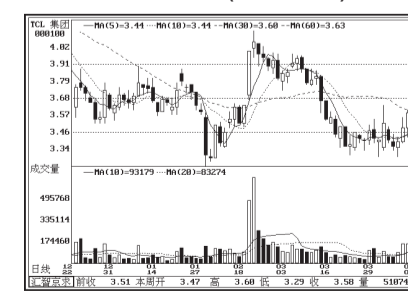
公司在桑德环保入主后,强势进入城市供水和污水处理领域。桑德环保作为中国环保旗帜企业,其雄厚实力将使公司环保及水务产业呈现快速增长态势。目前该股股价严重超跌,其近日在历史低位获得强劲支撑后,做多动能不断增强,后市有望展开拉升行情,可关注。

昌九生化(600228)



公司作为我国化肥行业龙头企业之一,在国内化肥价格持续攀升助推下,呈现高速发展良好势头,而与北京大学合资组建的北大环科,又使公司环保科技题材炙手可热。目前该股股价经过长期调整,做空动能已释放完毕。近期该股在完成底部小双底构筑之后,有望展开报复性反弹行情,可关注。(广州博信)

TCL集团(000100)



公司在国际市场大举整合优势资源,一举成为占据全球数字电视芯片50%的霸主,并联手阿尔卡特成为国际通信产业巨头。3C与3G时代即将到来,使公司进入加速腾飞阶段。该股近期基本维持着低位平台整理走势,技术形态已经有效收复。作为一个同时兼具蓝筹股及超跌低价

股特征品种,该股目前定位已经低估,后市一旦放量,将寻求二级市场重新定位,可适当关注。

南方汇通(000920)



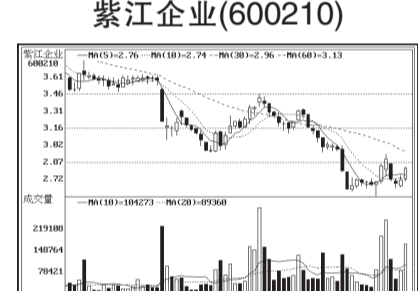
公司控股的世华微硬盘计划2005年内在美国上市融资,届时公司将获得巨额投资收益。近期该股随大盘出现了同步震荡下跌走势,但是成交量却持续萎缩,显示出介入其中的市场资金短线惜售心态。该股提前大盘探明阶段性底部,最近几个交易日底部红三兵组合,显示该股后市有望开放放量反弹行情,可适当关注。(北京首证)

申达股份(600626)



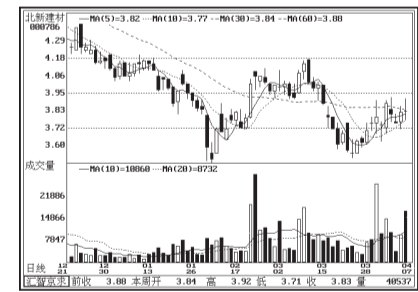
公司是上海纺织业龙头企业,在纺织出口领域占有重要地位。近年来在欧美市场出口业务明显扩大,根据加入WTO的协议,从今年1月起,纺织品服装配额限制取消,这将给纺织服装板块形成长期重大利好。目前动态市盈率仅21倍,基本面有较强支持。该股先于大盘企稳,且在大盘创新低过程中仍然强势横盘,筹码分布呈现单峰密集,周五完成突破,后市具爆发力,建议投资者逢低介入。

紫江企业(600210)



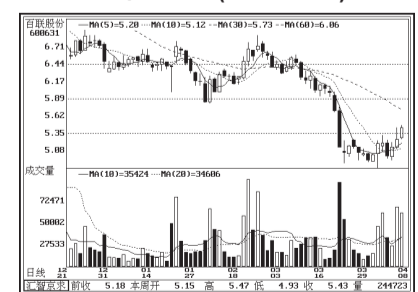
上海本地股,受上海市政府政策支持。主营业务为各种PET瓶、各类薄膜及其它新材料生产和销售,是目前沪深两市规模最大、产品种类最齐全的新材料包装类上市公司。同时,公司及控股子公司积极研发新产品,6个项目获国家火炬项目。在大盘持续下跌过程中,该股走势稳健。该股集超跌、3元以下、沪深300成分股题材于一身,被市场挖掘潜力很大,建议投资者关注。

北新建材(000786)



山东泰和东新股份有限公司以42%的股份成为第一大股东,北新建材母公司中国建材集团与泰安市政府打造中国最大的石膏板产业基地及综合性建材基地。山东泰和生产能力1.7亿平方米,北新建材与其联手在品牌、行业标准等方面实现优势互补。该股近期有再度活跃迹象,并且上涨有量下跌无量,量价配合较为理想。中期来看,该股有很大概率突破,建议关注。(青岛安信)

百联股份(600631)



通过整体合并上市后,成为中国市场上商业连锁巨无霸企业。公司旗下不但拥有14家大型百货商场与3家购物中心,还在市中心地带拥有大量房地产作为店面,具备潜在资产升值题材。该股严重超跌,随着“五一”黄金周临近,商业股板块有望活跃。近期该股在低位出现持续放量活跃迹象,筑底迹象明显,后市有望在场外踏空资金推动下出现报复性上攻。