

数据一周

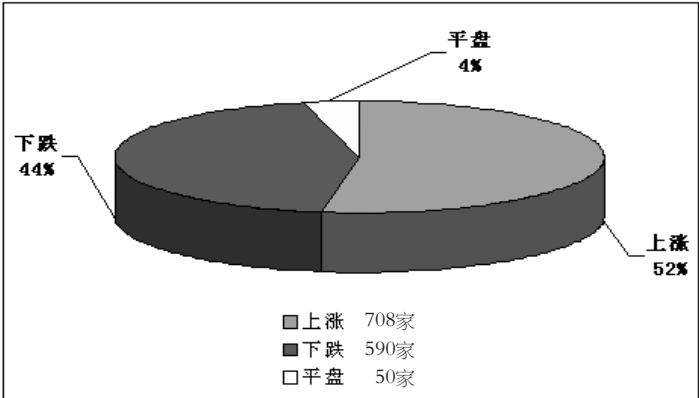
Figures

透视市场数据 把握投资机会

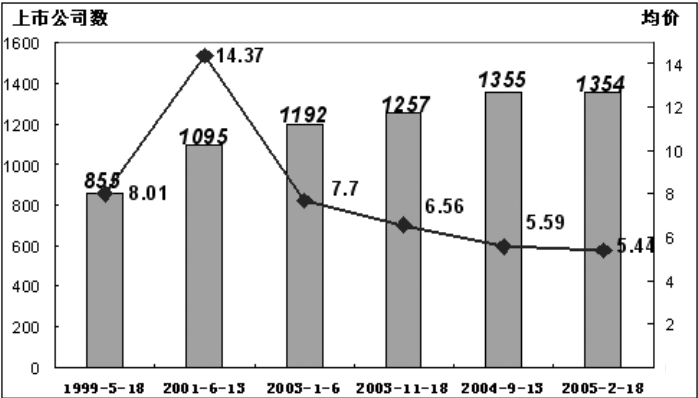
沪深权重股一周表现

股票代码	股票简称	权重	涨跌幅(%)	对上证综指合计影响
600028	中国石化	11.92	-0.68	权重 29.86% 点位 -7.45 指数变化 -10.03
600019	宝钢股份	3.04	-5.02	
600050	中国联通	2.62	-1.25	
600900	长江电力	2.52	-2.25	
600011	华能国际	2.49	0.00	
600036	招商银行	2.35	-2.97	
600005	宝钢股份	1.38	-2.99	
600000	浦发银行	1.19	-3.94	
600009	上海机场	1.19	-4.12	
600016	民生银行	1.16	-3.53	
股票代码	股票简称	权重	涨跌幅(%)	对深证综指合计影响
000866	扬子石化	2.35	-0.27	权重 15.66% 点位 -0.07 指数变化 -0.38
000039	中集集团	2.16	-2.16	
000063	中兴通讯	2.10	1.41	
000858	五粮液	1.77	-2.73	
000088	盐田港 A	1.38	-2.17	
000618	ST 吉化	1.23	-0.39	
000002	万科 A	1.22	-3.12	
000001	深发展 A	1.17	0.00	
000983	西山煤电	1.14	1.97	
000898	鞍钢新轧	1.12	-1.98	

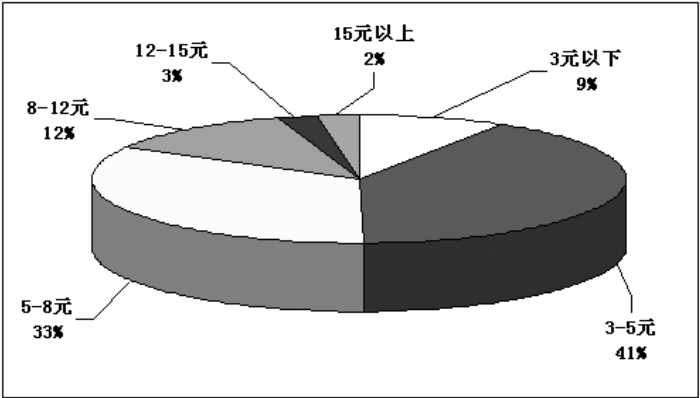
一周个股涨跌分布



公司数与平均股价对照



A股股价分布



04年报股东人数减少前30

股票代码	股票简称	股东人数(人)			每股收益(元)		流通A(万股)	股价(元)		还权后涨跌幅(%)	分红预案
		03年报	04中期	04年报	03年报	04年报		04年开盘	2月17日收盘		
600123	兰花科创	71227	43956	36508	-48.74	0.467	0.7592	14400	9.85	12.1	24.62
600276	恒瑞医药	24318	16324	13196	-45.74	0.371	0.481	7680	8.48	12.88	54.71
600423	柳化股份	33077	27885	18373	-44.45	0.3	0.36	7800	7.86	7.14	20
000630	铜都铜业	72919	34704	41171	-43.54	0.33	0.4	40942.76	8.84	5	-13.55
000933	神火股份	21949	15172	14793	-32.6	0.652	1.374	9100	12.3	10.54	23.69
000726	鲁泰A	40096	25990	24055	-40.01	0.45	0.66	14196	8.16	10.3	30.82
600096	云天化	43845	33227	26371	-39.85	0.5434	0.95	15544.42	10.13	10.2	31.12
000933	神火股份	21949	15172	14793	-32.6	0.652	1.374	9100	12.3	10.54	23.69
600535	天士力	16327	13868	11233	-31.2	0.5	0.6	7500	9.35	13.52	47.65
600573	惠泉啤酒	25301	21079	17551	-30.63	0.046	0.058	6300	6.12	6.5	5.18
600779	金兴股份	81422	60471	57218	-29.73	-0.36	0.14	19131.29	4.42	6.15	39.14
600308	华泰股份	42250	36496	29715	-29.67	0.75	0.9	18041.4	11.6	11.58	2.41
600488	天药股份	21995	13513	15472	-29.66	0.358	0.401	7605	7.1	6.94	0.99
000731	四川美丰	34934	26917	24628	-29.5	0.456	0.75	10111.29	9.15	10.64	19.46
000969	安泰科技	40283	28946	28645	-28.89	0.33	0.34	9600	8.48	8.89	6.69
600309	烟台万华	26947	24391	19610	-27.23	0.6	0.62	21760	13.31	15.32	92.55
600740	山西焦化	33920	25334	24719	-27.13	0.47	0.97	8450	14.27	12.02	-13.09
000608	阳光股份	30407	24711	22365	-26.45	0.17	0.37	13650.11	5.22	6.3	70.4
600162	香江控股	45403	36215	33561	-26.08	0.23	0.49	10752	6.75	9.18	37.87
600533	栖霞建设	14730	10261	11216	-23.86	0.504	0.755	4000	10.4	11.86	16.4
600886	国投电力	29266	19493	22445	-23.31	0.73	0.583	21463.4	15.76	6.98	-12.04
000888	峨眉山 A	22099	18789	16955	-23.28	0.27	0.35	5200	8.02	9.93	31.79
600066	宇通客车	25646	20936	19757	-22.96	0.9381	0.7	14058.47	13.56	10.24	15.63
600078	澄星股份	25309	20762	19709	-22.13	0.27	0.25	17231.95	5.42	5.6	3.7
600370	三房巷	28275	23262	22296	-21.15	0.26	0.45	5500	7.42	7.43	2.29
600301	南化股份	42164	40865	33338	-20.93	0.2703	0.474	7289.03	6.39	8.17	32.86
600299	星新材料	45398	40064	36062	-20.56	0.24	0.375	8000	7	7.87	14.96
000008	ST亿安	25036	22932	19912	-20.47	0.01	0.52	3529.06	6.95	10.86	56.26
600899	*ST 信联	35146	30476	28330	-19.39	-1.92	-0.88	5430.54	3.25	1.13	-65.23
600807	ST 广百	19205	17448	15729	-18.1	0.02	-0.37	6435	4.01	2.71	-32.75
600487	亨通光电	24396	21826	20035	-17.88	0.29	0.32	3500	10.45	8	-22.15

统计范围:截至2005年2月17日已出年报的108家公司股东人数统计排序。

04年报股东人数增加前30

股票代码	股票简称	股东人数(人)			每股收益(元)		流通A(万股)	股价(元)		还权后涨跌幅(%)	分红预案
		03年报	04中期	04年报	03年报	04年报		04年开盘	2月17日收盘		
600217	秦岭水泥	8226	8851	63736	674.81	0.149	0.0848	22400	14.71	3.23	-64.53
600499	科达机电	3651	3028	9733	166.58	0.436	0.508	3600	20.85	9.64	-52.4
000157	中联重科	11504	15340	28801	150.36	0.5917	0.7551	16900	12.47	7.81	-18.58
000685	公用科技	11931	19481	23097	93.59	0.0426	0.0512	9317.48	5.76	3.91	-31.89
600205	山东铝业	33031	30242	56254	70.31	0.9334	1.2319	19200	17.8	11.28	-23.57
600500	中化国际	24211	21493	37236	53.8	0.47	0.95	27000	8.48	9.7	71.64
600104	上海汽车	55232	51816	83860	51.83	0.602	0.604	98279.97	13.67	5.6	-46.04
000903	云内动力	19738	26813	28120	42.47	0.524	0.33	7800	9.99	5.34	-43.78
000717	韶钢松山	69326	78570	91105	31.42	1.17	1.13	37020	10.9	7.29	-29.92
600139	ST瑞高高新	6645	8385	8710	31.08	0.11	0.16	2940	7.44	5.6	-24.53
600287	江苏舜天	23688	28741	30174	27.38	0.46	0.23	12245.99	8.85	3.88	-10.2
600408	安泰集团	28380	22949	36136	27.33	0.31	0.51	11900	8.88	7.76	48.95
600642	申能股份	97232	115780	123489	27	0.633	0.431	61648.8	14.31	7.09	-24.43
600880	博瑞传播	5096	4221	6438	26.33	0.42	0.37	5862.84	13.24	10.75	13.72
600567	山鹰纸业	30069	28923	37512	24.75	0.302	0.181	16443.42	7.02	4.14	-40.79
000599	青岛双星	26810	33301	33444	24.74	0.24	0.18	13857.14	8	5.13	-36.53
000586	汇源通信	19455	23726	23956	23.14	0.19	0.161	6084	5.05	5.68	12.48
000990	诚志股份	24309	27754	29535	21.5	0.312	0.27	7200	8.51	6.9	-18
600303	曙光股份	25993	22102	31123	19.74	0.58	0.69	9225	10.78	6.27	-39.11
600258	首旅股份	22607	26279	26690	18.06	0.2322	0.2614	7000	8.63	6.75	-20.78
000514	渝开发	13721	14423	16191	18	0.1484	0.26	4324.32	6.7	5.92	-11.64
600577	精达股份	12886	15650	14938	15.92	0.22	0.346	3600	7.12	7.3	4.82
000228	赣南果业	17882	17364	20548	14.91	0.323	0.25	9927.27	6.55	5.43	33.02
000778	新兴铸管	58681	67092	65623	11.83	0.9	1.0006	21970	11.61	9.03	-20.23
600398	凯诺科技	24134	32444	26811	11.09	0.41	0.44	12240	6.86	6.04	-10.5
000790	华神集团	9640	10769	10550	9.44	0.08	0.01	3978	10.1	4.53	-56.15
600326	西藏天路	23922	26958	25475	6.49	0.1683	0.1586	7200	4.78	4.3	-6.12
600787	创智科技	74596	75782	78919	5.8	-0.39	0.02	14206	4.95	6.45	30.3
000623	吉林敖东	48514	47299	51260	5.66	0.424	0.33	18794.49	7.01	5.39	15.34
000982	圣雪绒	12895	11241	13419	4.06	0.06	0.04	6000	9.8	4.63	-5

平均每笔成交股数前20

股票代码	股票简称	每笔成交股数	收市(元)	涨跌幅(%)
600181	云天科技	8705.39	4.00	2.30
600019	宝钢股份	5991.72	6.25	-5.02
600028	中国石化	5885.03	4.38	-0.68
600050	中国联通	5537.76	3.17	-1.25
000726	鲁泰 A	5535.36	10.40	0.19
600660	福耀玻璃	4684.66	6.71	-3.45
000069	华侨城 A	4646.73	8.08	-3.00
000488	晨鸣纸业	4592.47	10.00	-0.70
600600	青岛啤酒	4591.27	9.75	-2.11
600700	*ST 数 码	4029.12	0.98	15.29
000718	*ST 吉纸	3888.63	0.83	6.41
000402	金 融 街	3722.42	11.69	-2.66
600123	兰花科创	3721.99	11.91	0.00
000630	铜都铜业	3711.49	5.01	4.38
600737	ST 屯 河	3706.74	1.72	4.24
600852	*ST 中 川	3615.86	1.14	15.15
600188	兖州煤业	3588.90	13.21	1.23
600825	华联超市	3484.43	6.30	-3.96
600900	长江电力	3482.37	8.70	-2.25
600029	南方航空	3472.21	4.50	-2.81

涨跌前30

股票代码	股票简称	收市(元)	涨幅(%)	单日涨幅超过7%天数
600853	龙建股份	3.48	27.47	1
600762	金磊科技	4.03	25.55	1
000880	山东巨力	2.73	23.53	2
000862	吴忠仪表	2.66	20.91	1
600892	*ST 潮 科	2.70	15.88	/
000950	*ST 农化	3.51	15.84	/
600700	*ST 数 码	0.98	15.29	/
600852	*ST 中 川	1.14	15.15	/
000881	亚泰集团	4.57	13.97	1
600799	*ST 龙 科	1.01	13.48	/
600084	新天国际	3.10	13.14	/
600251	冠农股份	4.34	13.02	1
600893	华润生化	3.85	12.57	/
000832	*ST 龙港	1.38	12.20	/
600171	上海贝岭	9.37	12.08	1
600199	金牛实业	2.61	12.02	1
000702	正虹科技	3.08	11.59	/
000683	天 然 碱	2.25	10.84	1
000672	铜城集团	2.97	10.41	/
000918	亚华种业	2.87	10.39	1
000816	*ST 江 力	3.62	10.37	/
600151	航天机电	4.72	10.02	/
000506	东泰控股	2.64	10.00	/
600548	深 高 速	4.60	9.79	1
600092	格瑞股份	2.64	9.54	/
000403	三九生化	3.68	9.52	1
000159	国际实业	5.77	9.49	/
000827	*ST 长兴	1.75	9.38	/
600603	ST 兴 业	1.18	9.28	/
000923	河北冀工	3.36	9.27	/
股票代码	股票简称	收市(元)	跌幅(%)	单日跌幅超过7%天数
000632	三木集团	4.14	-27.11	2
600728	新太科技	4.54	-11.30	1
600966	博汇纸业	9.03	-10.33	/
600449	风神股份	5.66	-6.29	/
600027	华电国际	3.82	-5.91	1
000002	齐鲁石化	6.91	-5.73	/
000050	九江化纤	2.90	-5.54	/
600135	东鹏饮料	6.93	-5.46	/
600496	长江精工	7.09	-5.09	/
000019	宝钢股份	6.25	-5.02	/
600639	浦东金桥	6.67	-4.99	/
600037	歌华有线	19.76	-4.95	/
600320	振华港机	10.78	-4.85	/
600104	上海汽车	5.55	-4.80	/
600301	南化股份	7.84	-4.74	/
000212	凯恩股份	14.79	-4.46	/
600817	宏盛科技	9.64	-4.37	/
600597	光明乳业	6.60	-4.21	/
600837	都市股份	7.60	-4.16	/
600009	上海机场	15.81	-4.12	/
000813	天山纺织	3.26	-4.12	/
600481	双良股份	5.42	-4.07	/
000667	名流置业	5.21	-4.05	/
000545	吉林制药	4.28	-4.04	/
600624	复旦卫生	7.15	-4.03	/
600638	新 黄 浦	5.74	-4.01	/
602222	竹林众生	11.04	-4.00	/
600825	华联超市	6.30	-3.96	/
600050	江铃汽车	4.87	-3.95	/
000000	浦发银行	7.80	-3.94	/