

群英会

江苏阳光 构筑岛型反转形态

浙江利捷

江苏阳光(600220):国内最大的精纺绒生产基地和最大的薄型高支布料生产基地。近期该股技术性构筑了岛型反转的形态,成交量再度温和放大,资金频繁活动其中,同时KDJ指标也在低位形成金叉,股价再度稳站于5日均线之上,短线强势已经形成。

同济科技 地产霸主IT精英

金美林投资

同济科技(600846):依托同济大学雄厚的人才技术和学科背景优势,公司先后研制开发中具备国际先进水平的汽车设计软件、指纹识别产品,奠定了公司在IT高科技产业中的重要地位。昨日该股走出金针探底行情,后市有望走出爆发向上行情。

南方航空 基金持有蓄势充分

博星投资

南方航空(600029):中国最大的三家航空公司之一。从去年2月份先于大盘下跌以来,跌幅远超过大盘,做空动能已得到充分的释放。基金去年第四季度投资组合显示仍有新基金进入,全年业绩同比出现大幅增长。短线震荡蓄势充分,中线仍有较大的上行空间。

东北高速 V型反转形态已成

渤海投资

东北高速(600003):公司近年来保持良好的发展势头,投资项目均为国家重点工程。同时,公司大举进入发展前景极为广阔的金融、高科技产业和生物工程等领域。近期该股成交量明显放大,V型反转形态已经形成。

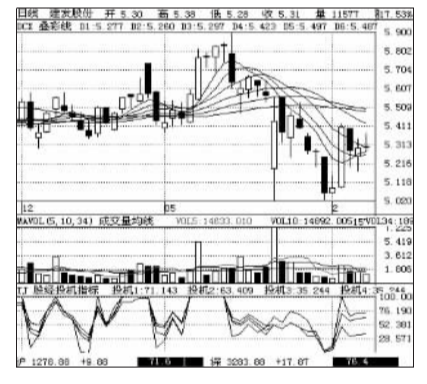
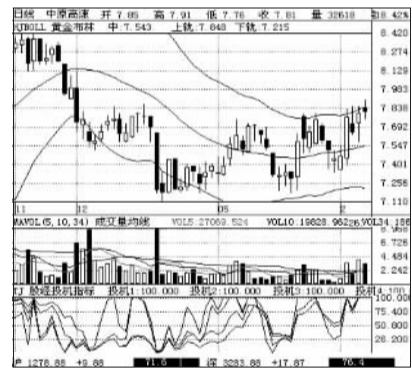
兵器谱

股经软件专业选股:

中原高速 建发股份

黄金线指标选股:中原高速(600020),现价7.81元,年报业绩股。7.2元下档支撑较强,近日黄金线开始走向向上,30日投机指标上冲100强势区间,技术形态趋强,后市值得关注。关注位7.72元,止损位7.20元。

叠彩线指标选股:建发股份(600153),现价5.31元,年报业绩股。该股在近日的业绩股行情中回升较为滞后,叠彩线组(一)逐渐向上走平,短线酝酿补涨机会,后市值得关注。关注位5.25元,止损位5元。(股龙)



胜龙软件《机构时代》:

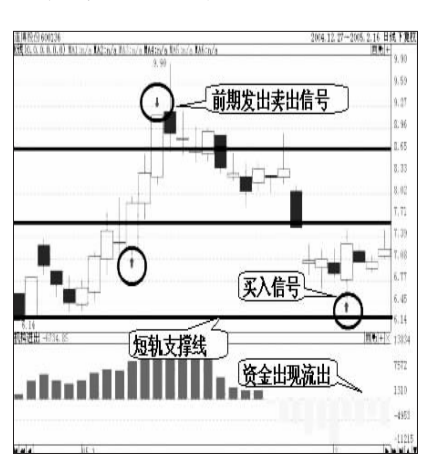
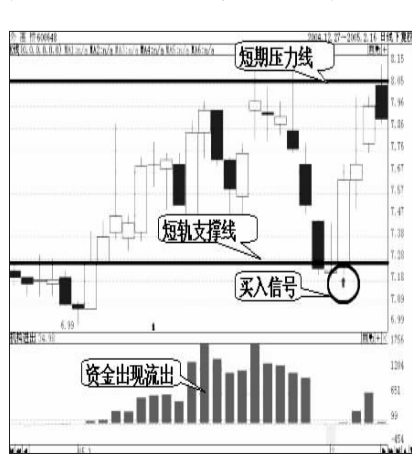
外高桥 道博股份

外高桥(600648):短线回调将出现最佳介入时机。

道博股份(600136):调整结束,短线面临继续上攻。

投资要点:外高桥(600648),公司在保税区厂房租赁毛利率率达60%以上,目前在保税地区块上的多间厂房陆续竣工也将给公司带来稳定的投资收益。另外,公司在浦东新区土地资源极为有限的情况下,以低廉的价格购得大面积的土地,增值潜力巨大,公司2004年度净利润将比上年同期增长100%以上。该股股价连续5个月处于底部调整,“飞龙在天”信号系统在该股箱体底部及时发出了进场买入信号,信号发出后,股价企稳反弹,短线再度回到箱体顶部区域。近期该股在“短轨支撑线”上方企稳后展开了快速拉升行情,昨日该股受到上方“短期轨压线”的压力没能继续突破,而是形成了向下调整,说明股价上方的“短期轨压线”对该股已经形成了一定的压力,后市该股突破此线需要量能的放大。“轨压线”是机构时代软件特色技术指标,适合波段操作的投资者,我们可以在支撑线选择买入,在压力线选择离场)。资金方面,“机构进出”指标显示有明显的资金流入迹象,而且资金流入的规律性很强,说明该股在底部位置已经得到了市场主力机构的重点关注。

投资要点:中国下一代网络示范工程(CN-GI)试验网已经开通,这是中国第一个IPv6主干网,也是世界上规模最大的纯IPv6网,该网络可以连接中国20个城市、100多所高校和科研单位,将于2006年投入商业使用。在参与中国下一代互联网示范工程(CMGII)投标的单位中,有中国电信、中国网通、中国移动、中国联通等六家运营商,而其中的14亿元启动资金中,赛尔网络拿到了将近一半,赛尔网络成为了下一代互联网的核心运营商。道博股份投资1.2亿元控股赛尔宽带80%的股权,因此道博股份具IPv6概念。“狂龙出海”信号系统在近期再度发出买入信号,说明该股短线将面临重新启动。(狂龙出海是《机构时代》软件对市场中启动的股票所发出的买入信号,由于该信号系统所发出股票不多,所以一旦发出信号,成功率极高)。“机构资金进出”显示,随着股价的调整,近期资金依然呈现流出状态,说明该股的调整依然没有终止,但是对于今年市场新挖掘的科技题材,市场游资肯定不会轻易放过,一旦有机会必将再度大幅炒作。(牧心)



点击

深高速 估值将导致“限速”

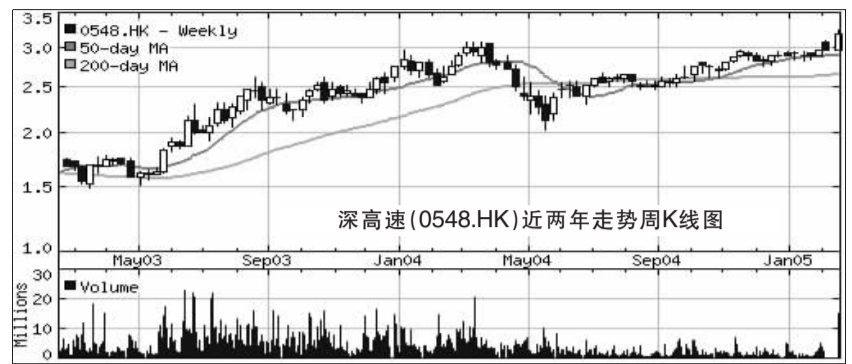
和讯信息 李志刚

鸡年开市的第一个交易日里大盘虽然不温不火,但是高速板块却是可圈可点,其中深高速(600548)更是以涨停报收。表面上看,深高速A股的上涨是受公告消息的影响,而实际上是其A股的股价在漫长的调整后已经处于可接受的价值区域里,在深高速(0548.HK)的带动下形成良好表现。但是,随着该股进入合理估值区域,其上涨空间也将较为有限。

新项目收购短期难成利好

2月16日深高速公告,公司和公司的全资控股子公司美华实业(香港)有限公司将出资人民币183920万元,收购广东清连公路发展有限公司56.28%的股权及相应的股东贷款本金和利息。按照协议,本次交易由三个不同的交易组成,以使深高速以人民币183920万元的价格,直接或间接获取清连公司共56.28%的股权及相应的股东贷款本金和相关利息。

从其公告的信息中我们观察到,深高速收购的这家公司并不能马上给企业带来良好效益。由于清连公司采用直线法计提折旧,在公路开通初期车流量较低的情况下,需计提较高的折旧费用,对公司的盈利会产生较大的影响。另外,如下段所述,清连公司的总投资与注册资本之间的差额均由银行贷款与计息股东贷款构



进入合理估值区域之内

根据其最新公告信息分析,2004年整体路费收入上升25.9%。深圳高速早前公布的12月份车流量数据显示,公司旗下6条公路项目上月车费收入为8414万元,同比上升22.6%。整体车费收入保持持续增长势头,12月收入比11月份上升5.2%。梅观高速、机荷东段及盐坝高速公路上月车流量分别取得36%、27%及34%的年增长。不过,机荷西段12月车流量增长则放缓至1.5%。综合去年1至12月经营数据,深圳高速公路属下6条公路的车费总收入达8.96亿元,比2003年上升25.9%。同时结合其目前已有项目分析,2005年和未来的2006年,公司依然处于较为良好的发展势头,整体而言,预期公司2004年至2006年核心

沙场点兵

陕国投(000563)



陕西省高速公路建设集团公司成为公司第一大股东之后展开了资产重组。公司发布业绩扭亏公告称,2004年度公司将实现扭亏为盈。信托业整顿后进入门槛提高,使得信托公司的价值大提升,名力集团举牌爱建足以说明这一点。目前该股均线系统已经走平并将形成多头排列,股价也向上突破,成交量的放大将推动该股展开强劲的上扬行情。(杭州新希望)

罗顿发展(600209)



在巩固原有酒店竞争力的同时,公司又斥巨资购买了海南博鳌水城大灵湖规划区万泉河侧1800亩的土地使用权,计划用于建造国际友好村、度假别墅区等项目。随着海南环岛高速公路及粤海铁路的建成,制约海南的经济和交通问题将大大缓解,而一年一度的博鳌国际论坛,更使海南旅游业“锦上添花”。该股技术上孕育着强烈的反弹要求。(北京首证)

机构2月4日荐股近两日表现前三名

排名	推荐机构	股票代码	股票名称	近两日涨幅(%)	近两日最大涨幅(%)
1	杭州新希望	600763	*ST中燕	5.21	5.21
2	胜龙软件	600887	伊利股份	5.06	6.78
3	神光咨询	600000	浦发银行	4.96	8.36
			上证指数	2.94	3.96

制表:燕云

黑马摇篮

常山股份 涉足科技量能放大

常山股份(000158):公司积极涉足高科技领域,先后斥资参股清华紫光科技有限公司,并与中国纺织科技院、天津工业大学共同组建“纺织染技术开发中心”,从而实现了科技与生产的有机结合。同时公司部分技改项目还被列入国家第六批国债专项技改项目计划,这也使得公司发展具有很强的可持续性。该股前期缩量筑底,近期量能明显放大。(新升资讯)

厦华电子 欲做数字电视龙头

厦华电子(600870):国内唯一拥有自主数字信号电路设计能力的企业,液晶电视和等离子电视市场占有率分居第一、第二位,已经占据了我国高端市场领袖地位,有望成为数字电视领域的龙头企业。该股得到了汇丰银行和瑞银两家QFII的青睐,是QFII题材的核心个股。目前短线强势反弹格局明显。(汇正财经)

长丰通信 成交活跃有望反弹

长丰通信(000892):公司斥巨资控股了星美数字信通中心,将建成覆盖全国的包括数字电视频道、宽带媒体和传统节目的网络电视网。公司还与中国联通展开紧密合作,成为集虚拟电信、内容增值和专网运营为一体的新型电信运营商。该股低位成交活跃,有望产生强劲反弹。(武汉新兰德)

鲁能泰山 重组转型股价超跌

鲁能泰山(000720):公司在经过重大资产重组后强势向发电企业转型,而我国电力的持续紧缺又使公司迎来巨大的发展机遇,目前电力业务已成为公司的最主要利润来源。同时,控股鲁能信息网络又使公司的IPv6题材炙手可热。该股股价极度超跌,有望拉升。(广州博信)

上海汽车 买盘不减刻意调整

上海汽车(600104):在汽车行业景气度下滑的情况下,公司在过去的一年中仍然保持了业绩的稳定增长,2004年每股收益达0.604元,净利润增长在30%以上。在周二的调整的态势中,该股主动性买盘仍然大于主动性抛盘,这显示出周三的调整存在刻意的成份。后市借助机构资金的驱动,该股有望继续向上展开反攻。(大连宝鼎)

青岛双星 业绩好转有望走强

青岛双星(000599):随着轮胎制造主业产能的快速扩张,公司的业绩也逐渐好转。公司近日已完成配股,报表显示西北证券由于包销而重仓持有该股,廉价的筹码以及高比例的分配都有望促使该股走强。经过半年多的底部整理后,该股近日稳步放量走高,短期均线多头排列,后市有望继续震荡攀升。(河南万国 李红胜)

韶钢松山 业绩支撑持续冲高

韶钢松山(000717):2004年报披露,该股

盈利年复合增长率达25%,为公路行业盈利增长最快的公司之一。

该公司这样的基本面表明按照A股现有的估值体系,其已进入一个相对合理的价格区域里。理论上看其股价在4-5元这一区间里都是一个相对合理的价格。

A股难与H股比翼齐飞

最近两年以来H股处于牛市之中,深高速H股一直在向上的通道之中,而深高速A股在最近两年里是标准的熊市,股价最低下跌了一半有余。正是这种H股、A股的背离走势,使得A、H股价差迅速缩小。其差价由高达4倍缩小到节前33%的水平。理论上看A、H股出现30%的价差是非常正常的现象,也是一个比较合理的价差水平。这样的合理价差下使得H股对A股的影响也就自然产生了。

这则公告对A股的直接带动作用非常有限,直到上午10点,深高速A股都处于较平稳的走势里。但是香港市场深高速H股的大幅高开和逐渐企稳给A股形成了直接的刺激,这才使得该股立刻出现了大幅选择的买单。正是H股的走强给A股带来了短期走强的机会。

总体来看深高速A股后期的走势仍然存在着一定的不确定性,H股的走强并不意味着A股必须同样走强,其A股目前处于一个合理的价值区域之内,现阶段上升的空间不是很大。

实战指南

大智慧牛股

南方航空(600029):有补涨潜力的基金重仓股



公司是中国最大的航空公司之一,通过收购北方航空、新疆航空,公司经营规模进一步扩张。在航空业复苏的同时,人民币升值带来的汇兑收益预期使该股成为2005年市场关注的焦点:公司2004年上半年末短期借款925.8亿元,其中美元占75%;长期借款707.1亿元,其中美元占90%。人民币兑美元每升值1%,简单加权平均计算将使公司每股收益增加0.0297元左右。作为人民币升值概念第一股,该股受到机构投资者的持续持仓,四季度基金持仓显示目前基金合计持有该股3.8亿股,占流通股38%,是四季度增持最明显的个股。节前一度随东方航空出现大幅下跌,随着越来越多主流蓝筹股创年内新高,该股具备明显的补涨潜力。(万国测评 彭涛)

神光强势股

齐鲁石化(600002):公司2004年因所得税抵免可增加每股收益0.20元,从而将此前2004年所得税率由15%调高到33%的影响抵消。另外,2月份石脑油价格的下调也将1月份上调带来的成本增加压力的影响减弱,公司业绩和股价存在向上的修正预期。公司预计全年业绩增长100%以上,市盈率只有10倍。近日该股心脑组合同步走强,明显有资金参与,生命线提示仍有上行空间,回落可适当参与。



大众交通(600611):公司为上海市公共交通运输和现代物流企业,因收到公交行业非期间内的客流损失补贴,而使经营业绩快速增长,转让光明乳业股权带来的投资收益也将提升2004年全年业绩。该股股价近年来持续处于下跌状态,但神光脑电波显示,该股自2003年底以来持续有资金参与其中,近日更是有资金低位进场,周三放量向上突破,可适当关注。



本版作者声明:在本机构、本人所知情的范围内,本机构、本人以及财产上的利害关系人与所评价或推荐的证券没有利害关系。