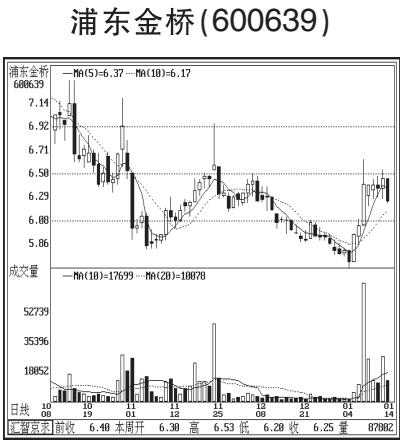


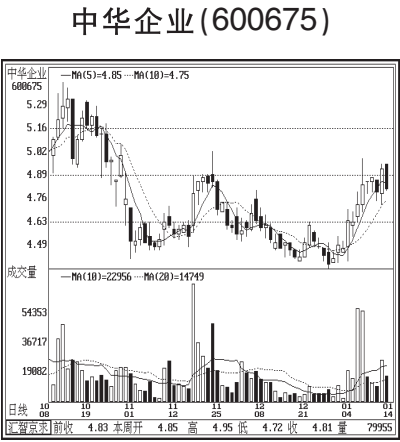
潜力品种

Potential

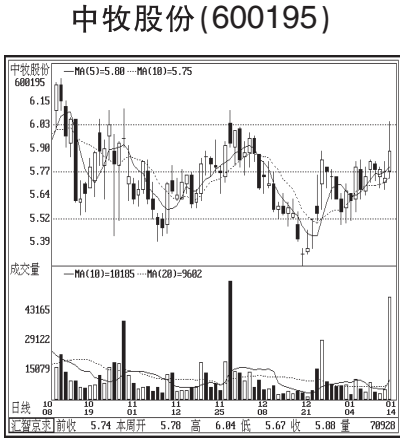
实力机构周末荐股精选



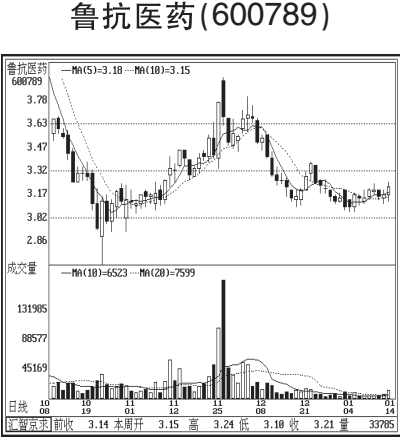
作为上海房地产的龙头企业，其毛利率达到 45%—55%之高。二级市场上，浦东金桥上周五一根长阳之后，已经连续在 6.4 元附近盘整一周，随着 5、10 日均线的不断上升，该股有望重拾升势，向上突破半年线压制。投资者可关注。



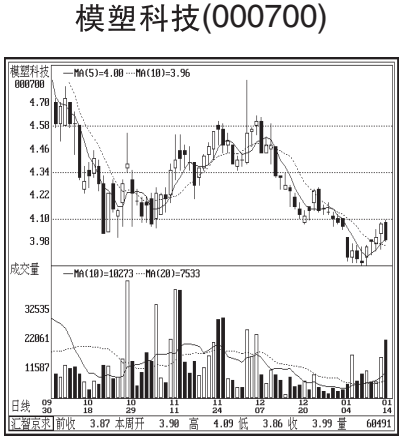
公司作为上海房地集团旗下惟一一家上市公司，前几年大量储备土地，随着上海土地价格持续走高，公司土地储备面临巨大升值潜力。公司三季度季报明确表示有上海春城(二期)等项目在年底将具备结转销售的条件，届时公司主营收入将有较大增长，四季度业绩增长值得期待。从二级市场来看，近期该股连收九阳，资金进场收集筹码迹象明显，投资者可适量逢低吸纳。



公司 2004 年前三季度实现 9.98 亿的主营收入，其中，生物制品，也就是以禽流感疫苗为主的产品贡献了 3.55 亿，毛利率高达 61.12%，远高于公司原主业饲料产品，其毛利率仅有 7.05%。二级市场来看，周五逆市大幅拉升，突破半年线压制，下周有望继续向年线挑战。投资者不妨关注。(广州越声 向进)

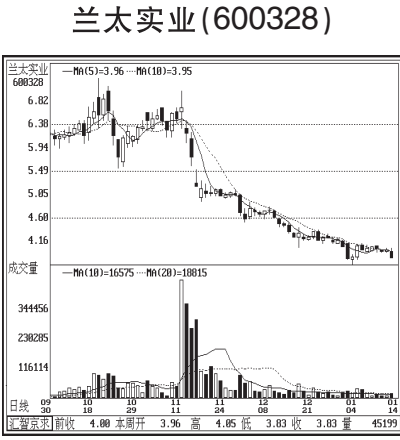


公司是我国四大抗生素生产基地之一，也是国内惟一同时拥有抗生素三大母核生产技术的药业基地，质量稳定，具有相当市场竞争优势。二级市上，股价跌破净资产，价值回归要求强烈。近期已经明显走出底部，止跌回升，成交量明显放大，MACD 指标出现金叉且继续扩大，有望成为道博股份第二，后市可关注。

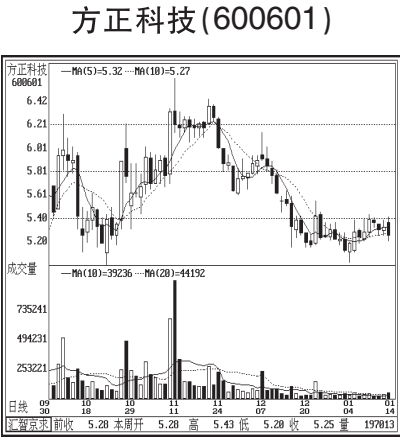


公司在综合吸收世界上先进塑料机械公

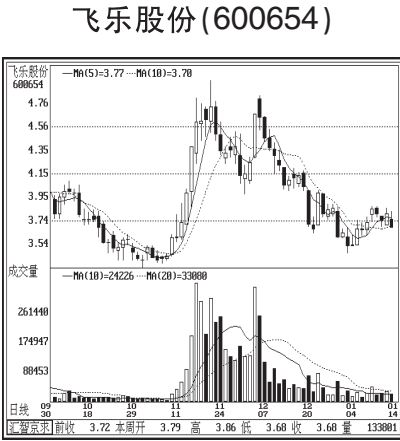
司技术的基础上，引进国外先进技术同自主开发相结合，目前已经基本掌握高档注塑机技术。04 年前三季度主营业务利润高速增长。国联安德盛基金加仓买入，说明其前景较好。二级市场上，量能温和放大，量价关系配合较好，后市行情可期，可关注。



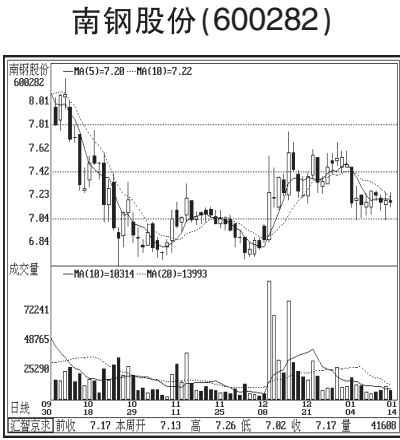
目前公司金属钠的生产能力位于亚洲第一，世界第三，国内市场份额高达 37%，具有垄断性资源优势。加上公司地处西部，拥有较为特殊的地理位置与资源优势，并享受到了西部大开发的一系列优惠政策。二级市场上，受市场因素影响，近来股价出现大幅度下降，严重超跌，后市具备反弹空间。(新升咨询)



该股前期作为低价网络科技的龙头，曾有上佳表现，成交量持续放大显示出实力机构进驻。近期随大盘下跌以来，调整比较充分，做空动能已得到较为充分释放。从该股周 K 线图上看，经过前期连续上涨筑底形态比较明显，短线调整充分，后市有望继续上扬。



该股在上海本地股中股性十分活跃，比较容易走出连续放量上扬的独立行情，从 2000 年先于大盘下跌以来，累计跌幅较大并且调整时间也较为充分，前期持续放量主力机构拉高建仓迹象明显，盘中大资金活动十分频繁，近期股价连续回调，中短线回调已比较充分。由于该股集多重震撼性题材一身，随时都有可能再次连续放量上扬。



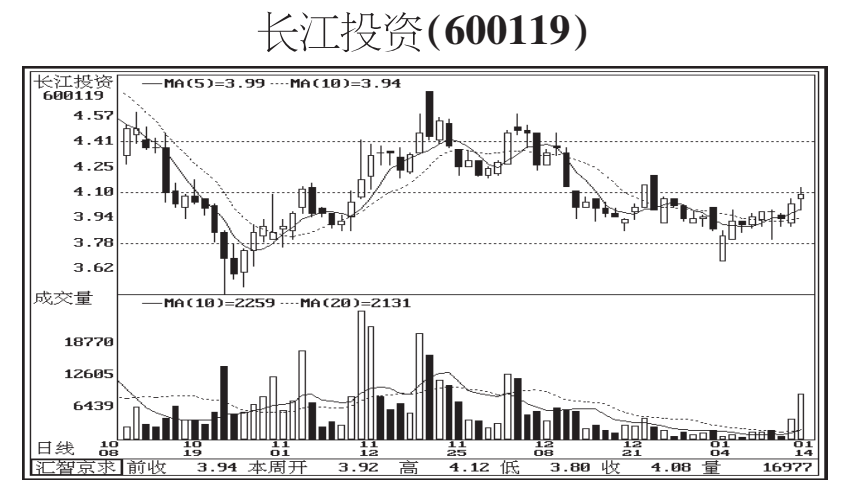
该股在历次钢铁股行情中都是领涨品种，股性一直比较活跃，主力机构操盘手法凶悍。该股从今年 4 月初随大盘下跌以来，股价从 12.4 元下跌到 7 元左右，跌幅将近 50%，中短线调整已经非常充分。技术指标已连续几个月在低位钝化，技术性反弹要求强烈。由于该股目前市盈率不到 7 倍，一旦展开反弹，预计幅度较为可观。(博星投资)

永安林业 (000663)

深市的一只林业股，流通股 5921 万股，前三季度每股收益 0.068 元。该股近期表现较为活跃，股价呈现出震荡反弹走势，尤其是

机构名称	推荐品种
金证顾问	锦江投资 *ST 江纸 泸天化
河南万国	创元科技 银泰股份 山西汾酒
广州越声	浦东金桥 中华企业 中牧股份
万国测评	青岛啤酒 凌云股份 风帆股份
新升资迅	鲁抗医药 模塑科技 兰太实业
天津中融	海王生物 长江投资 永安林业
博星投资	方正科技 飞乐股份 南钢股份
三元顾问	万杰高科 同仁堂 金融街
宁波海顺	华银电力 赣能股份 ST 滨能
北京首证	东软股份 彩虹股份 大唐电信
广州博信	鲁能泰山 京能热电 长江投资
青岛安信	上海汽车 韶钢松山 上海科技
天力顾问	大唐电信 鞍钢新轧 甬成功
渤海投资	沈阳化工 焦作鑫安
武汉新兰德	海王生物 广钢股份 星湖科技
杭州新希望	南方航空 大西洋
金美林投资	漳州发展 长江投资 新农开发
高频荐股	长江投资(3 人次) 海王生物(2 人次) 大唐电信(2 人次)

制表:王超

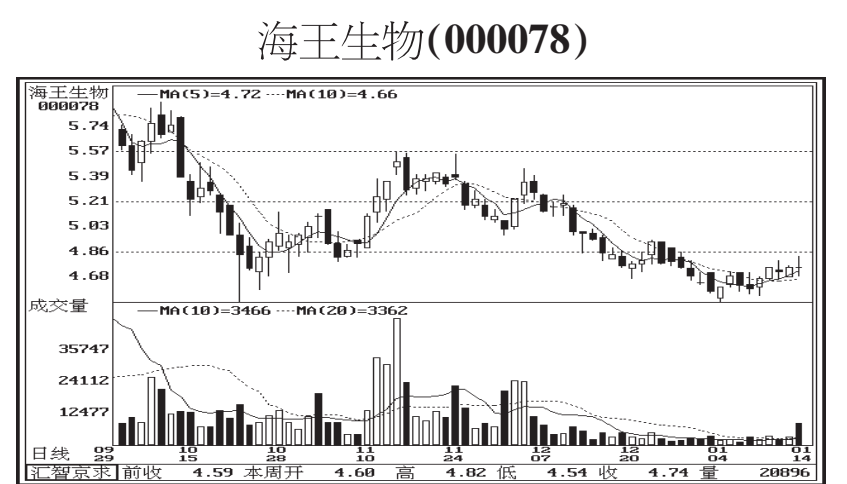


天津中融蓝海

沪市的一只本地股，主营范围集中在实业投资、国内贸易、房地产、信息咨询服务等。流通盘 8236 万股，前三季度每股收益 0.06 元。该股近期呈现出明显筑底迹象，股价经过缩量整理，短线随着成交量小幅放大，有明显走强迹象，后市可适当关注。

广州博信

公司控股的上海博泰电脑科技是我国为数不多的专业嵌入式计算机系统和方案提供商，而控股的长凯信息则集数码科技、

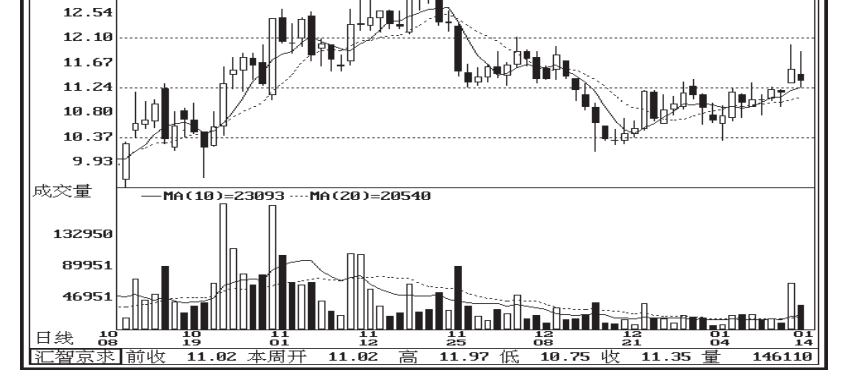


天津中融蓝海

深市的一只生物制药股，流通股 16069 万股，前三季度每股收益 0.049 元。该股虽然业绩不是很理想，但净资产值较高，短线股价下跌空间不大。从技术面分析，股价也处在中长期底部区域，成交小幅放大，技术面有反弹要求。

武汉新兰德

公司主营生物制药行业，在产品链上，形成了兽药产品与高科技产品的共同发展的良好趋势，并形成了从医药产品研发、医药工业制造到医药商业领域的完整产业链条。技术上看，本周该股顽强上升，技术形态良好，可关注。

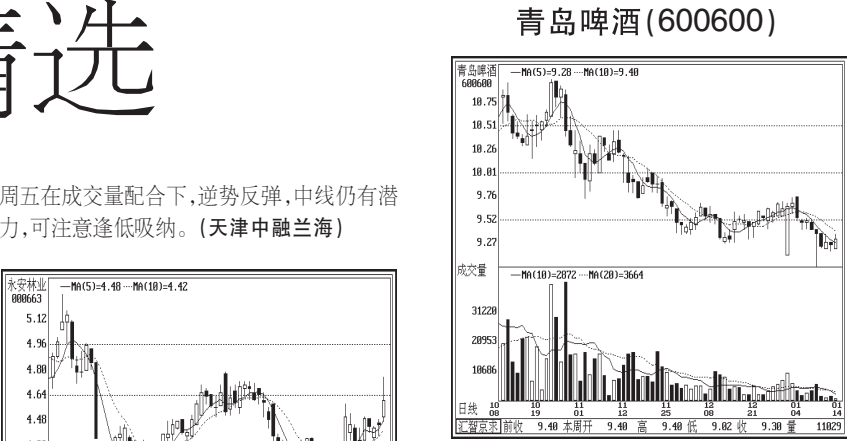


天力顾问

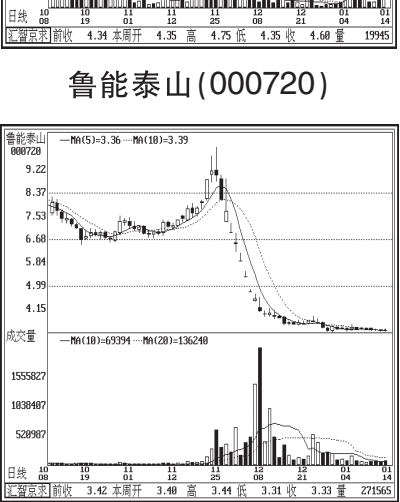
国内具有自主知识产权的通信高科技骨干企业之一，目前公司不但是 3G 板块的标志股，还涉及网络电视 (IPTV) 这一热门概念。从二级市场走势来看，该股近期放量上涨，主力做多迹象明显，建议逢低关注。

北京首证

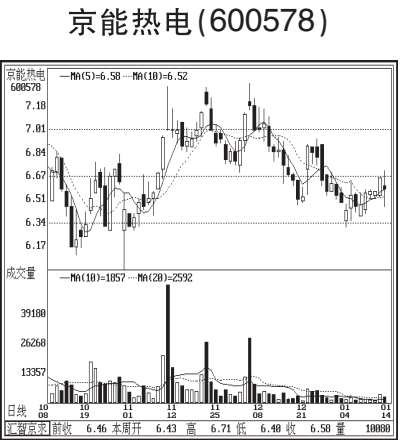
从走势上看，该股前期展开了强势反弹行情，即便近期出现一定的短线整理，但走势明显强于大盘，该股在年线附近震荡反复后将会寻求进一步的向上反弹，该股可以中线追踪。



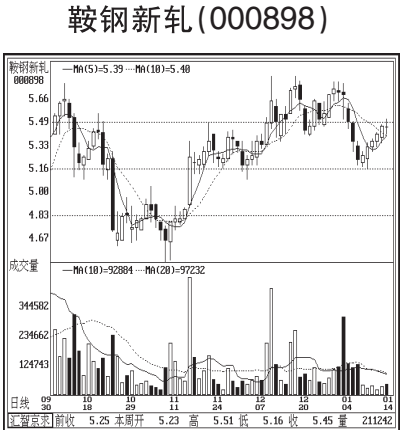
周五在成交量配合下，逆势反弹，中线仍有潜力，可注意逢低吸纳。(天津中融蓝海)



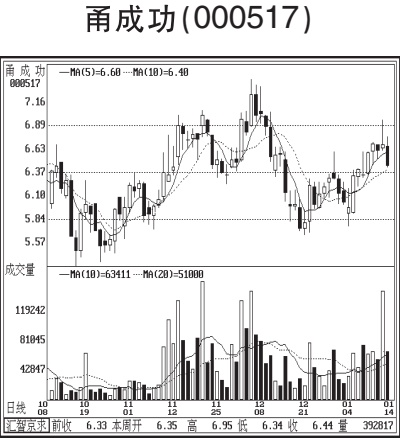
公司控股的鲁能信息网络是国内第一家大型的机器多语翻译专业网站，在 IPv6 产业中独具特色，同时网络游戏和电力业务发展也很迅速。公司股价则在前期的暴跌之后，低位止跌企稳，在基本面没有实质性改变状况下，这种极度超跌必然会引发反弹行情，值得关注。



公司控股的中视联是我国数字电视产业的龙头企业，承担着多项国家重点数字电视相关示范和产业化项目，前景广阔；同时公司的电力主业也在我国持续的"电荒"中迎来空前机遇。目前该股严重超跌，其近日极度惜售的盘面格局预示着后市有望展开拉升行情，可关注。(广州博信)

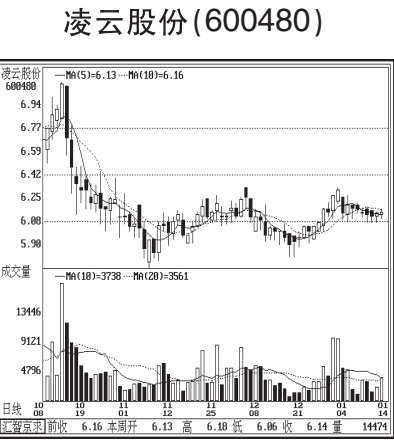


拟增发配售收购鞍钢集团持有的鞍钢集团新钢铁 100%的股权，此次收购完成后，初步预测 2004 年合并后的财务报表，每股收益能达到 0.90 元左右。整体上市后，鞍钢新轧也成为仅次于中国石化、宝钢股份和华能国际的大盘蓝筹股，可中线关注。

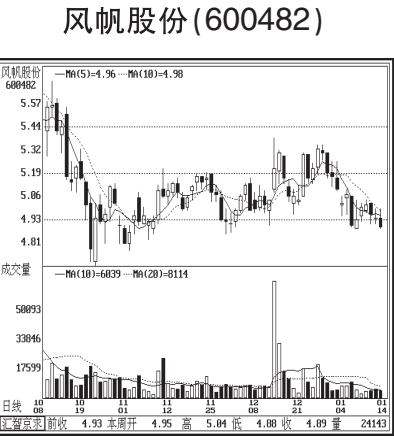


旗下"九州梦网"拥有稀缺的"网上传播视听节目许可证"牌照，目前正着力打造中国宽带互联网专业视听娱乐第一品牌，并计划海外上市。凭借"九州梦网"的品牌、市场和技术优势，公司未来发展空间广阔。(天力顾问)

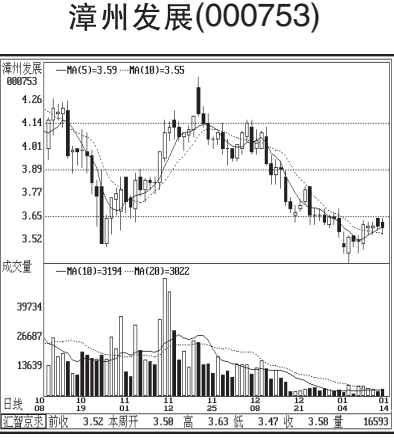
公司通过与国际啤酒巨头 AB 公司(百威)展开战略合作，品牌优势进一步加强。同时在全国范围内快速扩张，生产能力也得到进一步提高。二级市场上，该股处于周 K 线的上升通道下轨支撑线处，有蓄势走强要求，可关注。



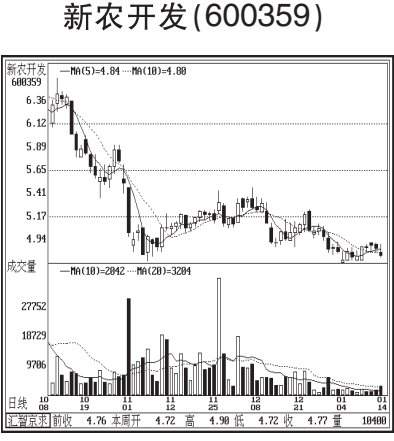
业绩预增股，公司目前是国内大型的汽车辋件、汽车冲压件产品生产厂商之一，子公司涿州亚大是 PE 燃气管道领域唯一进入国际市场的企业，产品在国内市场占有率居全国首位。该股近期强势调整，在 30 日均线处温和放量逞强，可予以关注。



主要经济技术指标连续 12 年居国内同行业之首。公司正致力于发展科技含量高、附加值高、符合环保要求的主打产品。伴随我国汽车行业与电子行业的发展，公司面临良好机遇与成长空间。该股当前相对于发行价贴水明显，是一家被低估的后市潜力股。(万国测评)



作为漳州城区惟一的自来水生产企业，享有充分资源优势。该股作为两市难得的低价水务股，近期大资金入驻迹象十分明显，目前大双底形态呼之欲出，攻击欲望已显露无疑。该股有望成为水务板块的黑马品种率先启动，值得投资者关注。



受益于棉价上涨，公司前三季度业绩大幅增长 112%，而我国棉花期货的推出，也使得公司发展潜力更加巨大。二级市场上，该股目前已经成功构筑双底形态，MACD 等多个指标已经发出底部买入信号，短线爆发行情在即，建议关注。(金美林投资)