

嘉实信用债券型证券投资基金

2018年第三季度报告

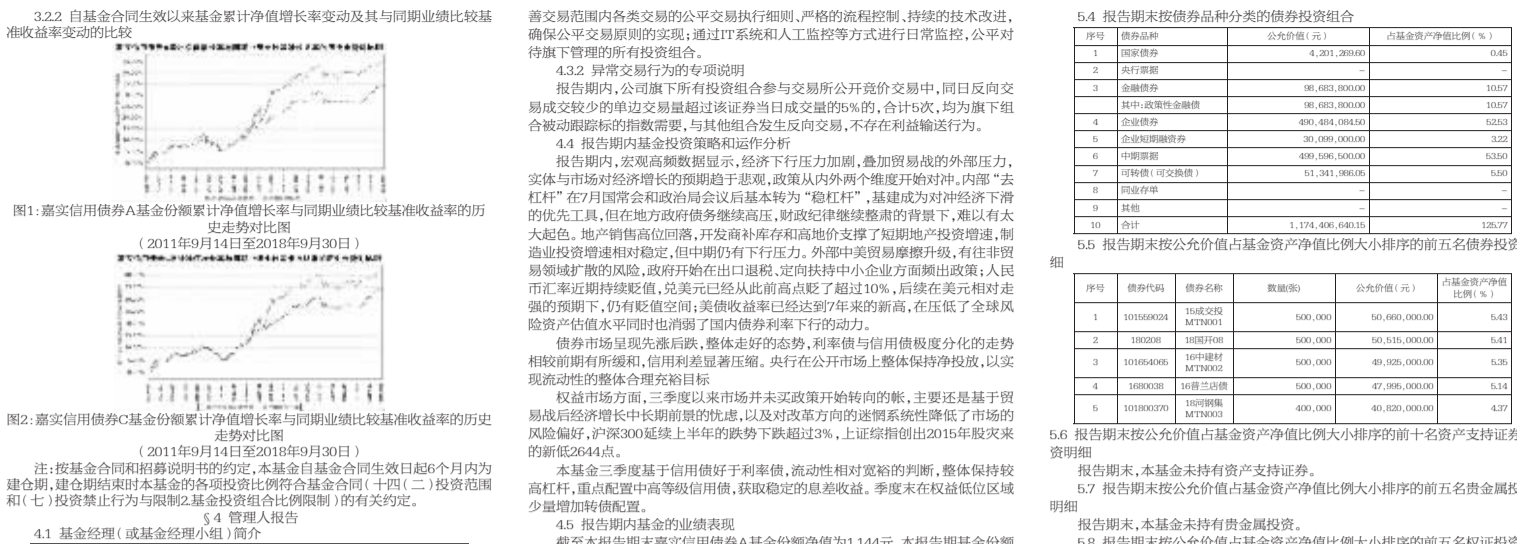


图1:嘉实信用债券A基金份额累计净值增长率与同期业绩比较基准收益率的历史走势对比图 (2011年9月14日至2018年9月30日)

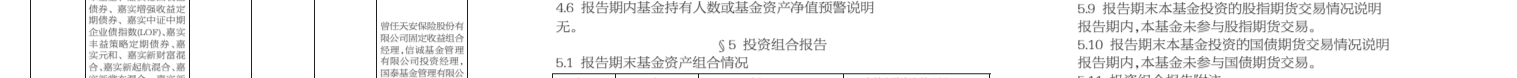


图2:嘉实信用债券C基金份额累计净值增长率与同期业绩比较基准收益率的历史走势对比图 (2011年9月14日至2018年9月30日)

2.2.2 自基金合同生效以来基金累计净值增长率变动及其与同期业绩比较基准收益率变动的比较
基金管理人:嘉实基金管理有限公司
基金托管人:中国工商银行股份有限公司
报告送出日期:2018年10月26日
1 重要提示
基金管理人及董事承诺本报告所载资料不存在虚假记载、误导性陈述或重大遗漏,并对其内容的真实性、准确性和完整性承担个别及连带责任。

基金管理人:嘉实基金管理有限公司
基金托管人:中国工商银行股份有限公司
报告送出日期:2018年10月26日
1 重要提示
基金管理人及董事承诺本报告所载资料不存在虚假记载、误导性陈述或重大遗漏,并对其内容的真实性、准确性和完整性承担个别及连带责任。

3.1 主要财务指标
截至本报告期末基金总资产 1,147,347,000.00元
截至本报告期末基金份额总额 1,319,347,000.00份
本报告期末基金份额持有人户数 108,000户

表1:主要财务指标
截至本报告期末基金总资产 1,147,347,000.00元
截至本报告期末基金份额总额 1,319,347,000.00份
本报告期末基金份额持有人户数 108,000户

表2:业绩比较基准
本基金业绩比较基准为:中债新综合指数(财富)收益率*80%+中证综合债指数收益率*20%

表3:基金管理人及基金经理
基金经理:郭东原
基金经理:郭东原
基金经理:郭东原

表4:基金投资组合
权益投资 0.00%
固定收益投资 100.00%
现金类资产 0.00%

2.2.2 自基金合同生效以来基金累计净值增长率变动及其与同期业绩比较基准收益率变动的比较
基金管理人:嘉实基金管理有限公司
基金托管人:中国工商银行股份有限公司
报告送出日期:2018年10月26日
1 重要提示
基金管理人及董事承诺本报告所载资料不存在虚假记载、误导性陈述或重大遗漏,并对其内容的真实性、准确性和完整性承担个别及连带责任。

表1:主要财务指标
截至本报告期末基金总资产 1,147,347,000.00元
截至本报告期末基金份额总额 1,319,347,000.00份
本报告期末基金份额持有人户数 108,000户

表2:业绩比较基准
本基金业绩比较基准为:中债新综合指数(财富)收益率*80%+中证综合债指数收益率*20%

表3:基金管理人及基金经理
基金经理:郭东原
基金经理:郭东原
基金经理:郭东原

表4:基金投资组合
权益投资 0.00%
固定收益投资 100.00%
现金类资产 0.00%

嘉实债券开放式证券投资基金

2018年第三季度报告

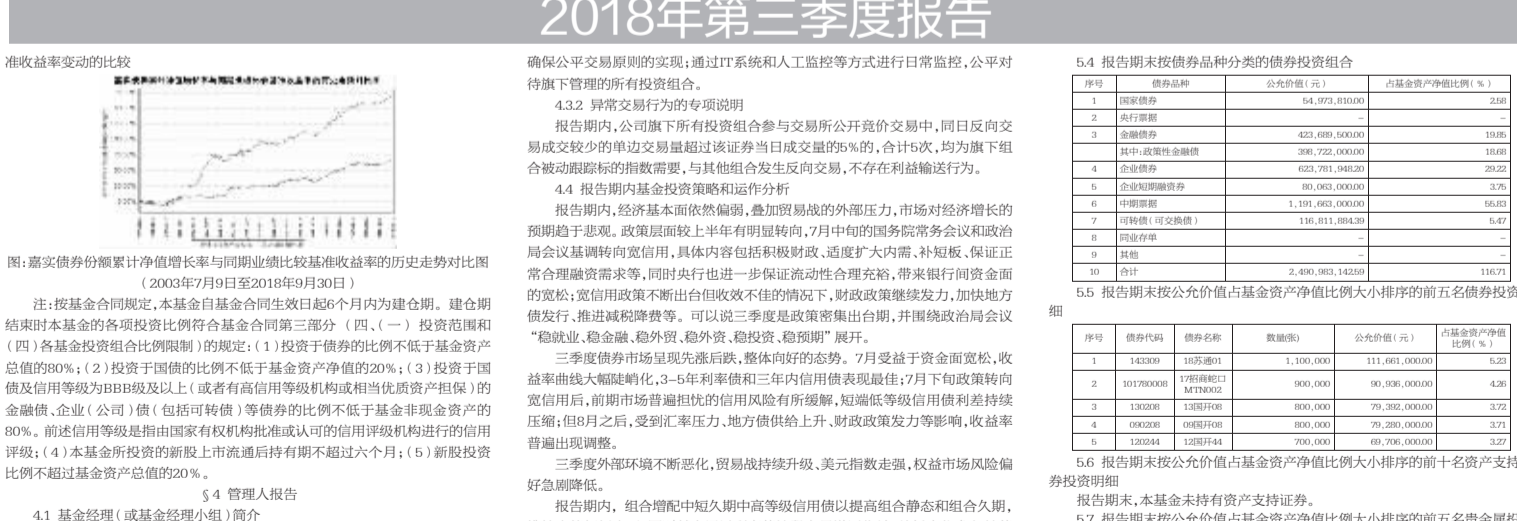


图1:嘉实债券开放式基金份额累计净值增长率与同期业绩比较基准收益率的历史走势对比图 (2011年9月14日至2018年9月30日)

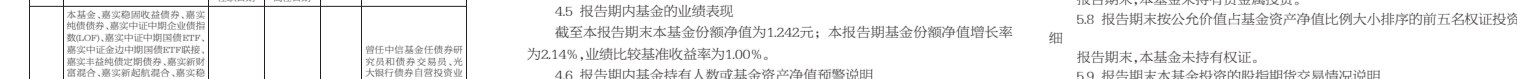


图2:嘉实债券开放式基金份额累计净值增长率与同期业绩比较基准收益率的历史走势对比图 (2011年9月14日至2018年9月30日)

2.2.2 自基金合同生效以来基金累计净值增长率变动及其与同期业绩比较基准收益率变动的比较
基金管理人:嘉实基金管理有限公司
基金托管人:中国工商银行股份有限公司
报告送出日期:2018年10月26日
1 重要提示
基金管理人及董事承诺本报告所载资料不存在虚假记载、误导性陈述或重大遗漏,并对其内容的真实性、准确性和完整性承担个别及连带责任。

基金管理人:嘉实基金管理有限公司
基金托管人:中国工商银行股份有限公司
报告送出日期:2018年10月26日
1 重要提示
基金管理人及董事承诺本报告所载资料不存在虚假记载、误导性陈述或重大遗漏,并对其内容的真实性、准确性和完整性承担个别及连带责任。

3.1 主要财务指标
截至本报告期末基金总资产 1,147,347,000.00元
截至本报告期末基金份额总额 1,319,347,000.00份
本报告期末基金份额持有人户数 108,000户

表1:主要财务指标
截至本报告期末基金总资产 1,147,347,000.00元
截至本报告期末基金份额总额 1,319,347,000.00份
本报告期末基金份额持有人户数 108,000户

2.2.2 自基金合同生效以来基金累计净值增长率变动及其与同期业绩比较基准收益率变动的比较
基金管理人:嘉实基金管理有限公司
基金托管人:中国工商银行股份有限公司
报告送出日期:2018年10月26日
1 重要提示
基金管理人及董事承诺本报告所载资料不存在虚假记载、误导性陈述或重大遗漏,并对其内容的真实性、准确性和完整性承担个别及连带责任。

表1:主要财务指标
截至本报告期末基金总资产 1,147,347,000.00元
截至本报告期末基金份额总额 1,319,347,000.00份
本报告期末基金份额持有人户数 108,000户

表2:业绩比较基准
本基金业绩比较基准为:中债新综合指数(财富)收益率*80%+中证综合债指数收益率*20%

表3:基金管理人及基金经理
基金经理:郭东原
基金经理:郭东原
基金经理:郭东原

表4:基金投资组合
权益投资 0.00%
固定收益投资 100.00%
现金类资产 0.00%

表1:主要财务指标
截至本报告期末基金总资产 1,147,347,000.00元
截至本报告期末基金份额总额 1,319,347,000.00份
本报告期末基金份额持有人户数 108,000户

5.1.1.5 报告期末前十名股票中存在流通受限情况的说明
报告期末,本基金未持有股票。
5.6 开放式基金份额变动
截至本报告期末,嘉实信用债券A基金份额总额为1,319,347,000.00份,嘉实信用债券B基金份额总额为1,319,347,000.00份,嘉实信用债券C基金份额总额为1,319,347,000.00份。

表1:基金管理人及基金经理
基金经理:郭东原
基金经理:郭东原
基金经理:郭东原

表2:业绩比较基准
本基金业绩比较基准为:中债新综合指数(财富)收益率*80%+中证综合债指数收益率*20%

表3:基金管理人及基金经理
基金经理:郭东原
基金经理:郭东原
基金经理:郭东原

表4:基金投资组合
权益投资 0.00%
固定收益投资 100.00%
现金类资产 0.00%