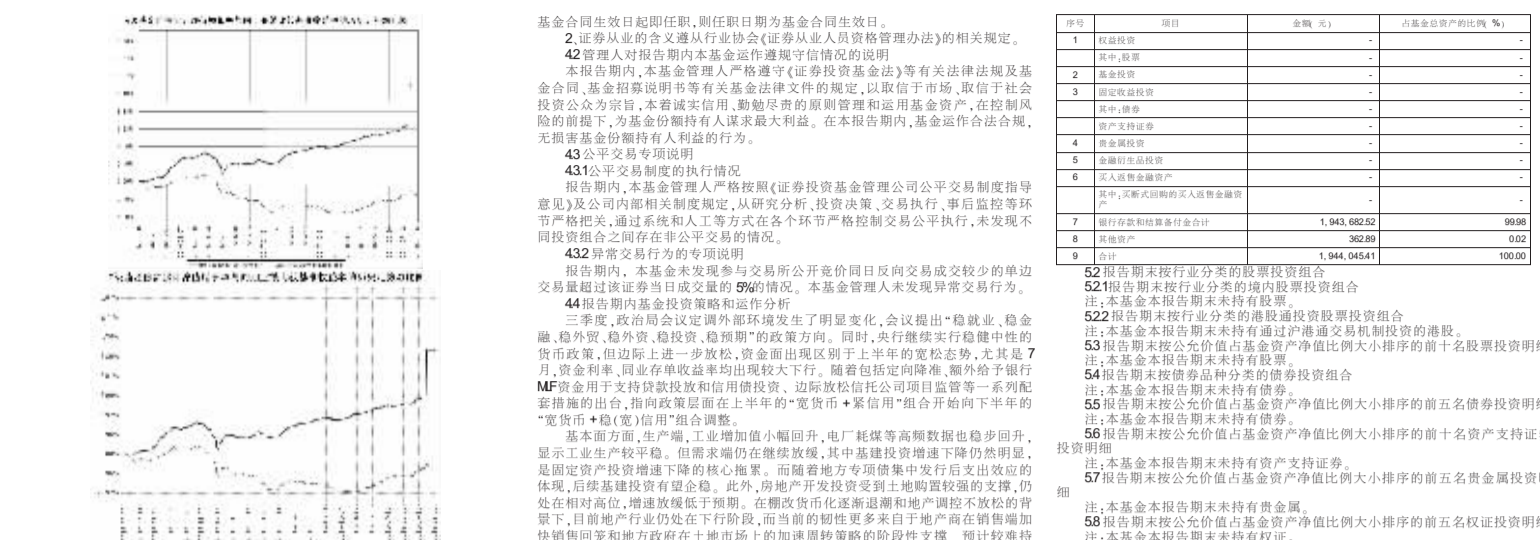


德邦纯债9个月定期开放债券型证券投资基金

2018年第三季度报告

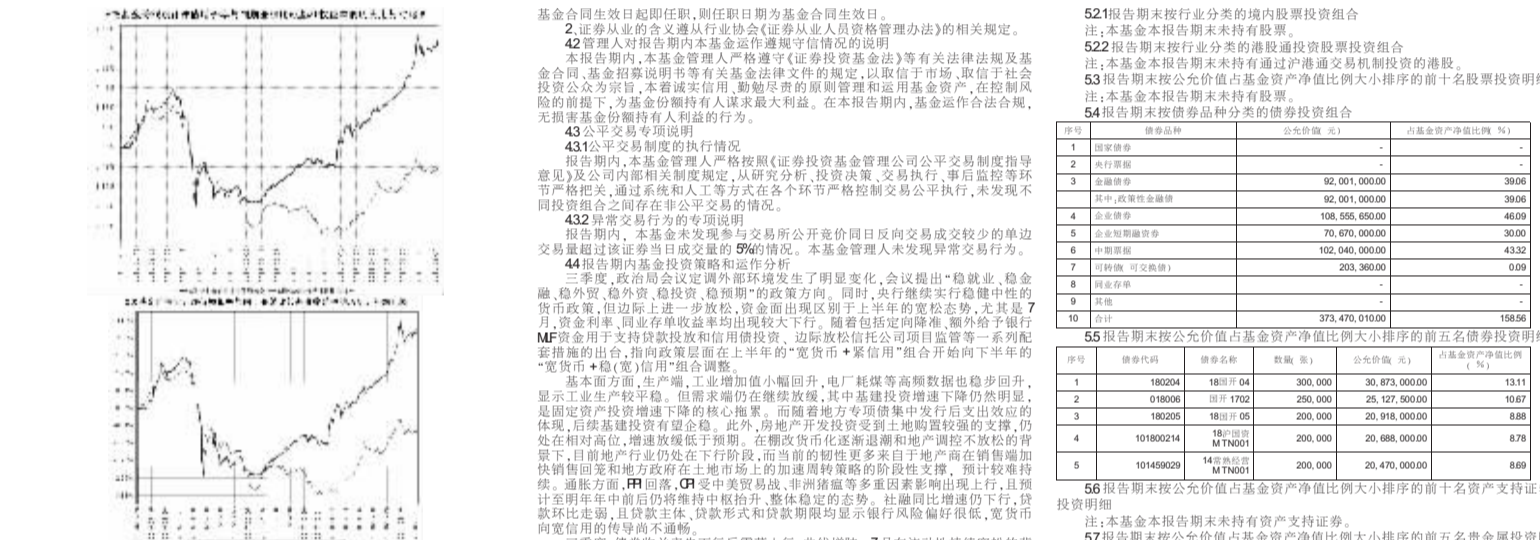


基金合同生效日期(即任职期,则任职日期为基金合同生效日)
2. 证券从业的含义遵从行业协会(证券业从业人员资格管理办法)的相关规定。
42 管理人对于报告期内本基金运作遵守法律法规的情况说明
本报告期内,本基金管理人严格遵守《证券投资基金法》等有关法律法规及基金合同、基金招募说明书等有关基金法律文件的规定,以诚实守信、勤勉尽责为基本原则,本着诚实信用、勤勉尽责的原则管理和运用基金资产,在控制风险的前提下,为基金份额持有人谋求最大利益。在本报告期内,基金运作合法合规,无损害基金份额持有人利益的行为。

注:1.任职日期和离任日期一般指如下指公司作出决定之日;若该基金经理自

德邦纯债一年定期开放债券型证券投资基金

2018年第三季度报告

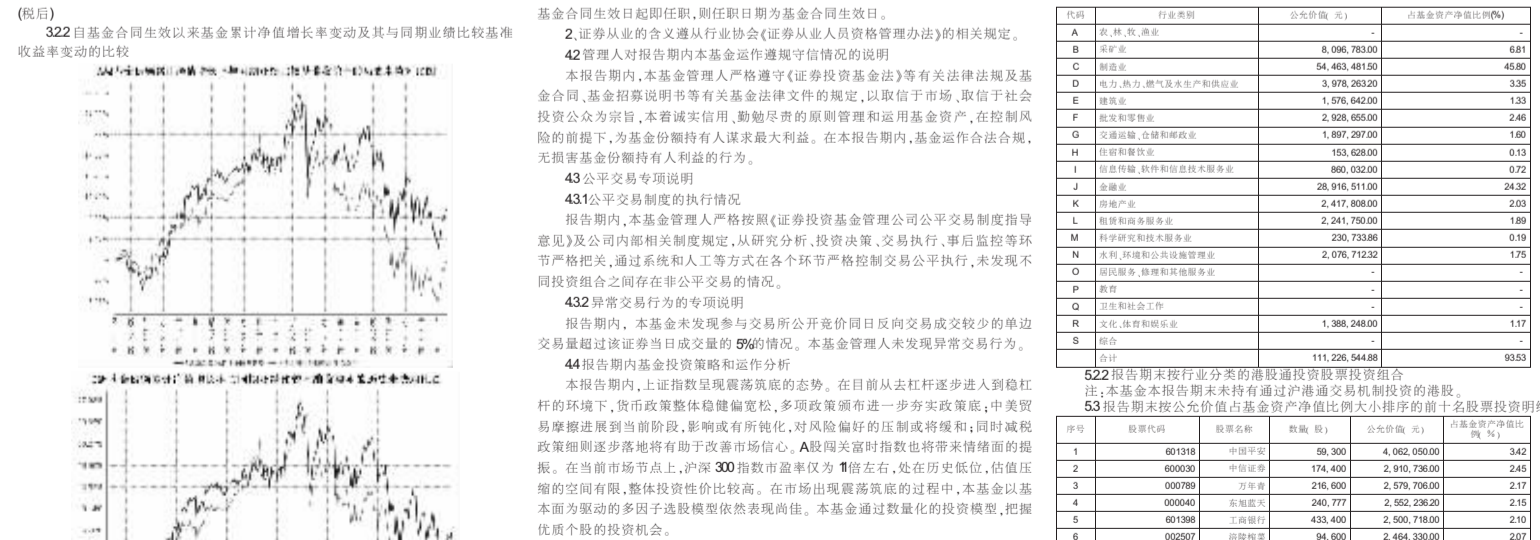


基金合同生效日期(即任职期,则任职日期为基金合同生效日)
2. 证券从业的含义遵从行业协会(证券业从业人员资格管理办法)的相关规定。
42 管理人对于报告期内本基金运作遵守法律法规的情况说明
本报告期内,本基金管理人严格遵守《证券投资基金法》等有关法律法规及基金合同、基金招募说明书等有关基金法律文件的规定,以诚实守信、勤勉尽责为基本原则,本着诚实信用、勤勉尽责的原则管理和运用基金资产,在控制风险的前提下,为基金份额持有人谋求最大利益。在本报告期内,基金运作合法合规,无损害基金份额持有人利益的行为。

注:1.任职日期和离任日期一般指如下指公司作出决定之日;若该基金经理自

德邦量化优选股票型证券投资基金(LOF)

2018年第三季度报告



基金合同生效日期(即任职期,则任职日期为基金合同生效日)
2. 证券从业的含义遵从行业协会(证券业从业人员资格管理办法)的相关规定。
42 管理人对于报告期内本基金运作遵守法律法规的情况说明
本报告期内,本基金管理人严格遵守《证券投资基金法》等有关法律法规及基金合同、基金招募说明书等有关基金法律文件的规定,以诚实守信、勤勉尽责为基本原则,本着诚实信用、勤勉尽责的原则管理和运用基金资产,在控制风险的前提下,为基金份额持有人谋求最大利益。在本报告期内,基金运作合法合规,无损害基金份额持有人利益的行为。

注:1.任职日期和离任日期一般指如下指公司作出决定之日;若该基金经理自

2018年9月30日
基金管理人:德邦基金管理有限公司
基金托管人:中国民生银行股份有限公司
报告送出日期:2018年10月25日
1 重要提示
基金管理人承诺以诚实信用、勤勉尽责的原则管理和运用基金资产,但不保证基金一定盈利。

Table with 2 columns: Item and Value. Includes fund code, start date, and performance metrics.

注:1.本基金合同生效日期为2016年3月28日,基金合同生效日至报告期期末,本基金运作时间已满1年。本基金的建仓期为6个月,建仓期结束时各项资产配置比例符合本基金基金合同规定。 显示日期为2016年3月28日至2018年9月30日。

41基金基金经理(或基金经理小组)简介

Table with 4 columns: Name, Position, Start Date, and Remarks. Lists fund managers and their tenure.

注:1.任职日期和离任日期一般指如下指公司作出决定之日;若该基金经理自

2018年9月30日
基金管理人:德邦基金管理有限公司
基金托管人:中国民生银行股份有限公司
报告送出日期:2018年10月25日
1 重要提示
基金管理人承诺以诚实信用、勤勉尽责的原则管理和运用基金资产,但不保证基金一定盈利。

Table with 2 columns: Item and Value. Includes fund code, start date, and performance metrics.

注:1.本基金合同生效日期为2016年6月3日,基金合同生效日至报告期期末,本基金运作时间已满1年。本基金的建仓期为6个月,建仓期结束时各项资产配置比例符合本基金基金合同规定。 显示日期为2016年6月3日至2018年9月30日。

41基金基金经理(或基金经理小组)简介

Table with 4 columns: Name, Position, Start Date, and Remarks. Lists fund managers and their tenure.

注:1.任职日期和离任日期一般指如下指公司作出决定之日;若该基金经理自

2018年9月30日
基金管理人:德邦基金管理有限公司
基金托管人:国泰君安证券股份有限公司
报告送出日期:2018年10月25日
1 重要提示
基金管理人承诺以诚实信用、勤勉尽责的原则管理和运用基金资产,但不保证基金一定盈利。

Table with 2 columns: Item and Value. Includes fund code, start date, and performance metrics.

注:1.本基金合同生效日期为2017年3月24日,基金合同生效日至报告期期末,本基金运作时间已满1年。本基金的建仓期为6个月,建仓期结束时各项资产配置比例符合本基金基金合同规定。 显示日期为2017年3月24日至2018年9月30日。

41基金基金经理(或基金经理小组)简介

Table with 4 columns: Name, Position, Start Date, and Remarks. Lists fund managers and their tenure.

注:1.任职日期和离任日期一般指如下指公司作出决定之日;若该基金经理自

注:本基金本报告期末未持有股票。
5.06 投资组合报告附注的其他文字描述部分
本报告因四舍五入原因,投资组合报告中市值占总资产或净资产比例的分项之和与合计可能存在尾差。
5.07 开放式基金份额变动
单位:份

Table with 3 columns: Item, Value, and Unit. Shows fund asset and liability changes.

注:1.申购含红利再投、转入份额;赎回含转出份额。
7.1 基金管理人运用固有资金投资本基金情况
注:报告期内,基金管理人未运用固有资金投资本基金。
7.2 基金管理人运用固有资金投资股指期货情况
注:报告期内,基金管理人未运用固有资金投资股指期货。
7.3 基金管理人运用固有资金投资国债期货情况
注:报告期内,基金管理人未运用固有资金投资国债期货。

8 影响投资者决策的其他重要信息
8.1 报告期内单一投资者持有基金份额比例达到或超过20%的情况

Table with 6 columns: Investor Name, Shareholding Ratio, and Date. Lists major shareholders.

1.本基金单一机构投资者持有基金份额比例较大,单一机构投资者的大额申购,可能会对基金资产净值及基金份额净值产生较大影响。
2.本基金单一机构投资者持有基金份额比例较大,可能会对基金资产净值及基金份额净值产生较大影响。
3.本基金单一机构投资者持有基金份额比例较大,可能会对基金资产净值及基金份额净值产生较大影响。

注:1.申购含红利再投、转入份额;赎回含转出份额。
8.2 影响投资者决策的其他重要信息
2018年7月6日,本基金管理人在中国证监会指定媒体及基金管理人网站刊登了《德邦纯债一年定期开放债券型证券投资基金基金经理变更公告》,具体内容详见公告。
2018年8月30日,本基金管理人在中国证监会指定媒体及基金管理人网站刊登了《德邦纯债9个月定期开放债券型证券投资基金基金经理变更公告》,具体内容详见公告。
2018年9月20日,本基金管理人在中国证监会指定媒体及基金管理人网站刊登了《德邦纯债一年定期开放债券型证券投资基金基金经理变更公告》,具体内容详见公告。

9 基金文件目录
9.1 基金文件目录
1.中国证监会核准基金募集的文件;
2.德邦纯债一年定期开放债券型证券投资基金基金合同;
3.德邦纯债9个月定期开放债券型证券投资基金招募说明书;
4.德邦纯债9个月定期开放债券型证券投资基金托管协议;
5.基金管理人业务资格证件、营业执照;
6.报告期内按照规定披露的各项公告;
9.2 存放地点
上海市虹口区吴淞路26号宝矿国际大厦35层。
9.3 查阅方式
投资者可在营业时间至公司办公地点免费查阅,也可按工本费购买复印件,亦可通过公司网站查询,公司网址为 www.fundam.com。
投资者对本报告如有疑问,可咨询本基金管理人。
咨询电话:400-821-7788

德邦基金管理有限公司 2018年10月25日

5.04 报告期末持有的处于转股期的可转换债券明细
注:本基金本报告期末未持有可转债。
5.05 报告期末前十名股票中存在流通受限情况的说明

Table with 2 columns: Item and Value. Shows convertible bonds and restricted stocks.

注:本基金本报告期末未持有股票。
5.06 投资组合报告附注的其他文字描述部分
本报告因四舍五入原因,投资组合报告中市值占总资产或净资产比例的分项之和与合计可能存在尾差。
5.07 开放式基金份额变动
单位:份

Table with 3 columns: Item, Value, and Unit. Shows fund asset and liability changes.

注:1.申购含红利再投、转入份额;赎回含转出份额。
7.1 基金管理人运用固有资金投资本基金情况
注:报告期内,基金管理人未运用固有资金投资本基金。
7.2 基金管理人运用固有资金投资股指期货情况
注:报告期内,基金管理人未运用固有资金投资股指期货。
7.3 基金管理人运用固有资金投资国债期货情况
注:报告期内,基金管理人未运用固有资金投资国债期货。

8 影响投资者决策的其他重要信息
8.1 报告期内单一投资者持有基金份额比例达到或超过20%的情况

Table with 6 columns: Investor Name, Shareholding Ratio, and Date. Lists major shareholders.

1.本基金单一机构投资者持有基金份额比例较大,单一机构投资者的大额申购,可能会对基金资产净值及基金份额净值产生较大影响。
2.本基金单一机构投资者持有基金份额比例较大,可能会对基金资产净值及基金份额净值产生较大影响。
3.本基金单一机构投资者持有基金份额比例较大,可能会对基金资产净值及基金份额净值产生较大影响。

注:1.申购含红利再投、转入份额;赎回含转出份额。
8.2 影响投资者决策的其他重要信息
2018年7月6日,本基金管理人在中国证监会指定媒体及基金管理人网站刊登了《德邦纯债一年定期开放债券型证券投资基金基金经理变更公告》,具体内容详见公告。
2018年8月30日,本基金管理人在中国证监会指定媒体及基金管理人网站刊登了《德邦纯债9个月定期开放债券型证券投资基金基金经理变更公告》,具体内容详见公告。
2018年9月20日,本基金管理人在中国证监会指定媒体及基金管理人网站刊登了《德邦纯债一年定期开放债券型证券投资基金基金经理变更公告》,具体内容详见公告。

9 基金文件目录
9.1 基金文件目录
1.中国证监会核准基金募集的文件;
2.德邦纯债一年定期开放债券型证券投资基金基金合同;
3.德邦纯债9个月定期开放债券型证券投资基金招募说明书;
4.德邦纯债9个月定期开放债券型证券投资基金托管协议;
5.基金管理人业务资格证件、营业执照;
6.报告期内按照规定披露的各项公告;
9.2 存放地点
上海市虹口区吴淞路26号宝矿国际大厦35层。
9.3 查阅方式
投资者可在营业时间至公司办公地点免费查阅,也可按工本费购买复印件,亦可通过公司网站查询,公司网址为 www.fundam.com。
投资者对本报告如有疑问,可咨询本基金管理人。
咨询电话:400-821-7788

德邦基金管理有限公司 2018年10月25日

5.04 报告期末持有的处于转股期的可转换债券明细
注:本基金本报告期末未持有可转债。
5.05 报告期末前十名股票中存在流通受限情况的说明

Table with 2 columns: Item and Value. Shows convertible bonds and restricted stocks.

注:本基金本报告期末未持有股票。
5.06 投资组合报告附注的其他文字描述部分
本报告因四舍五入原因,投资组合报告中市值占总资产或净资产比例的分项之和与合计可能存在尾差。
5.07 开放式基金份额变动
单位:份

Table with 3 columns: Item, Value, and Unit. Shows fund asset and liability changes.

注:1.申购含红利再投、转入份额;赎回含转出份额。
7.1 基金管理人运用固有资金投资本基金情况
注:报告期内,基金管理人未运用固有资金投资本基金。
7.2 基金管理人运用固有资金投资股指期货情况
注:报告期内,基金管理人未运用固有资金投资股指期货。
7.3 基金管理人运用固有资金投资国债期货情况
注:报告期内,基金管理人未运用固有资金投资国债期货。

8 影响投资者决策的其他重要信息
8.1 报告期内单一投资者持有基金份额比例达到或超过20%的情况

Table with 6 columns: Investor Name, Shareholding Ratio, and Date. Lists major shareholders.

1.本基金单一机构投资者持有基金份额比例较大,单一机构投资者的大额申购,可能会对基金资产净值及基金份额净值产生较大影响。
2.本基金单一机构投资者持有基金份额比例较大,可能会对基金资产净值及基金份额净值产生较大影响。
3.本基金单一机构投资者持有基金份额比例较大,可能会对基金资产净值及基金份额净值产生较大影响。

注:1.申购含红利再投、转入份额;赎回含转出份额。
8.2 影响投资者决策的其他重要信息
2018年7月6日,本基金管理人在中国证监会指定媒体及基金管理人网站刊登了《德邦纯债一年定期开放债券型证券投资基金基金经理变更公告》,具体内容详见公告。
2018年8月30日,本基金管理人在中国证监会指定媒体及基金管理人网站刊登了《德邦纯债9个月定期开放债券型证券投资基金基金经理变更公告》,具体内容详见公告。
2018年9月20日,本基金管理人在中国证监会指定媒体及基金管理人网站刊登了《德邦纯债一年定期开放债券型证券投资基金基金经理变更公告》,具体内容详见公告。

9 基金文件目录
9.1 基金文件目录
1.中国证监会核准基金募集的文件;
2.德邦纯债一年定期开放债券型证券投资基金基金合同;
3.德邦纯债9个月定期开放债券型证券投资基金招募说明书;
4.德邦纯债9个月定期开放债券型证券投资基金托管协议;
5.基金管理人业务资格证件、营业执照;
6.报告期内按照规定披露的各项公告;
9.2 存放地点
上海市虹口区吴淞路26号宝矿国际大厦35层。
9.3 查阅方式
投资者可在营业时间至公司办公地点免费查阅,也可按工本费购买复印件,亦可通过公司网站查询,公司网址为 www.fundam.com。
投资者对本报告如有疑问,可咨询本基金管理人。
咨询电话:400-821-7788

德邦基金管理有限公司 2018年10月25日

5.04 报告期末持有的处于转股期的可转换债券明细
注:本基金本报告期末未持有可转债。
5.05 报告期末前十名股票中存在流通受限情况的说明

Table with 2 columns: Item and Value. Shows convertible bonds and restricted stocks.

注:本基金本报告期末未持有股票。
5.06 投资组合报告附注的其他文字描述部分
本报告因四舍五入原因,投资组合报告中市值占总资产或净资产比例的分项之和与合计可能存在尾差。
5.07 开放式基金份额变动
单位:份

Table with 3 columns: Item, Value, and Unit. Shows fund asset and liability changes.

注:1.申购含红利再投、转入份额;赎回含转出份额。
7.1 基金管理人运用固有资金投资本基金情况
注:报告期内,基金管理人未运用固有资金投资本基金。
7.2 基金管理人运用固有资金投资股指期货情况
注:报告期内,基金管理人未运用固有资金投资股指期货。
7.3 基金管理人运用固有资金投资国债期货情况
注:报告期内,基金管理人未运用固有资金投资国债期货。

8 影响投资者决策的其他重要信息
8.1 报告期内单一投资者持有基金份额比例达到或超过20%的情况

Table with 6 columns: Investor Name, Shareholding Ratio, and Date. Lists major shareholders.

1.本基金单一机构投资者持有基金份额比例较大,单一机构投资者的大额申购,可能会对基金资产净值及基金份额净值产生较大影响。
2.本基金单一机构投资者持有基金份额比例较大,可能会对基金资产净值及基金份额净值产生较大影响。
3.本基金单一机构投资者持有基金份额比例较大,可能会对基金资产净值及基金份额净值产生较大影响。