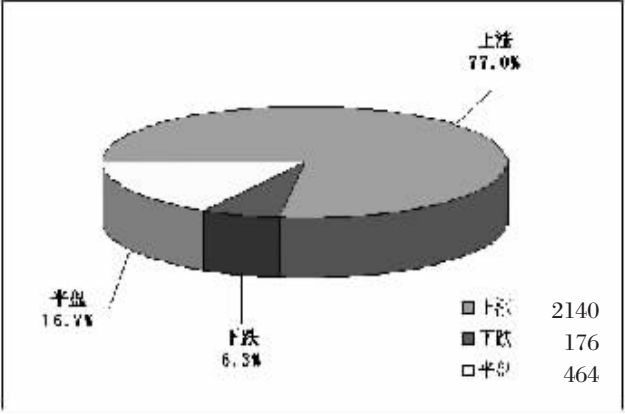
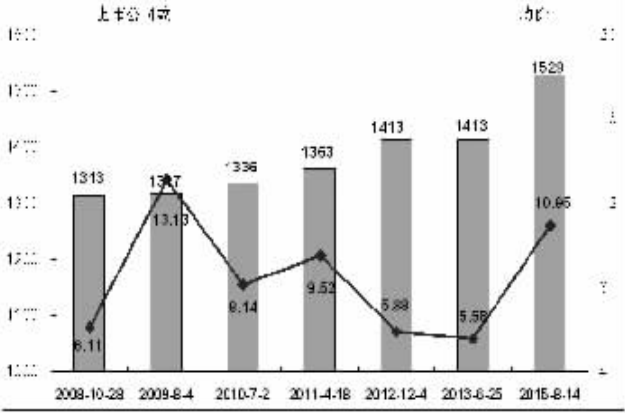


透视市场数据 把握投资机会

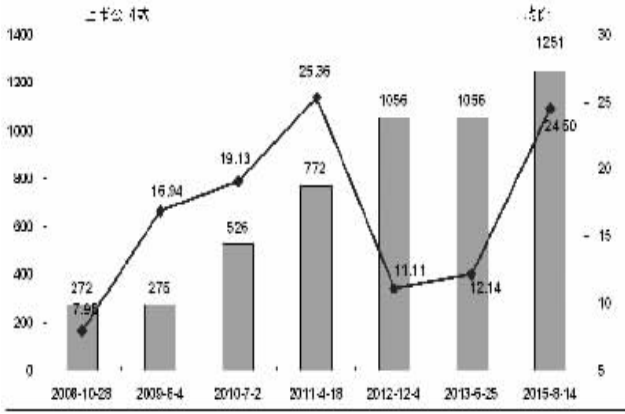
一周个股涨跌分布



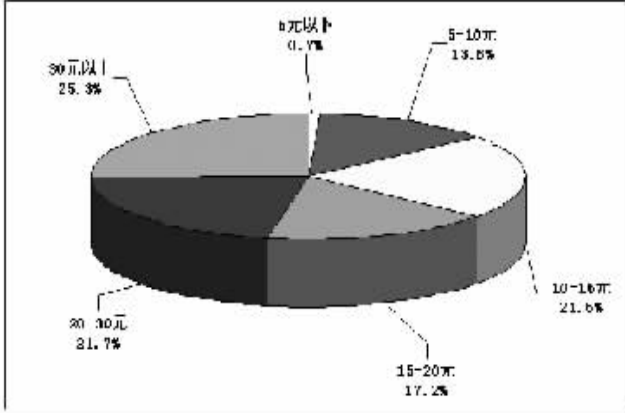
主板公司数与平均股价对照



创业板与中小板公司数和平均股价对比



A股股价分布



沪深前十大权重股市场表现

(K线图及点详见11版)

代码	简称	周收盘价(元)	周涨跌幅(%)	权重(%)	贡献点
601857	中国石油	10.98	2.91	5.47	6.08
601398	工商银行	4.77	-1.45	3.96	-2.29
601288	农业银行	3.43	-0.58	3.10	-0.71
601988	中国银行	4.37	-0.46	2.83	-0.51
601628	中国人寿	28.09	-0.35	1.80	-0.25
600028	中国石化	6.07	3.76	1.79	2.55
601318	中国平安	33.89	0.00	1.13	0.00
600036	招商银行	17.74	-3.01	1.13	-1.37
601766	中国中车	15.61	1.23	1.10	0.53
601088	中国神华	20.32	14.67	1.03	5.19

汤森路透全球资本市场数据专栏

全球主要股指估值和表现对比

全球主要股指	最新收盘	涨跌(1周)	年初以来涨跌	静态市盈率*	动态市盈率*	市净率	成分股市值(百万美元)
道琼斯工业指数	17408.25	0.20	-2.33	16.10	15.90	3.03	5328057.80
纳斯达克指数	5033.56	-0.20	6.28	19.54	19.62	3.85	8143931.75
标准普尔500指数	2083.39	0.28	1.19	19.49	17.34	2.71	19234366.28
英国富时100指数	6580.08	-2.06	0.21	15.83	15.75	1.76	2839665.37
法国CAC40指数	4994.75	-3.10	16.90	18.06	15.65	1.59	1518093.08
德国DAX指数	11037.20	-3.95	12.56	16.09	13.64	1.80	1185702.20
日经225指数	20519.45	-0.99	17.58	19.55	19.53	1.91	3069270.94
南非约翰内斯堡综合指数	51305.66	-1.36	3.08	0.02	10.90	1.12	810229.72
沙特阿拉伯TASI综合指数	8683.74	0.34	4.21	16.08	15.45	2.08	514940.30
意大利 FTSE MIB 指数	23430.44	-1.16	23.24	24.69	17.44	1.24	541193.78
巴西证券交易所 BOVESPA 指数	48009.57	-1.17	-4.00	11.12	11.10	1.21	463644.03
印度孟买交易所 Sensex 指数	28027.96	-0.74	1.92	19.26	17.94	3.21	704811.07
越南VNI指数	589.03	-2.44	7.95	12.37		1.91	51067.57
泰国股指	1415.10	-0.96	-5.51	16.44	14.56	1.99	374045.81
马来西亚股指	1596.82	-5.10	-9.34	15.96	15.24	1.88	236228.31
菲律宾股指	7408.44	-1.65	2.46	20.96	19.84	2.79	186480.42
韩国综合指数	1983.46	-1.33	3.54	11.47	10.48	1.23	1024497.45
台湾加权指数	8305.64	-1.62	-10.76	12.02	12.02	1.51	755067.22
恒生指数	23991.03	-2.29	1.64	10.40	11.48	1.31	1909963.22
恒生国企指数	11060.06	-1.50	-7.72	8.17	8.22	1.21	761610.01
沪深300指数	4073.54	4.26	15.28	21.12	18.65	3.54	4285983.95
上证指数	3965.64	5.91	22.60	17.15	15.23	2.30	4777586.48
上证B股指数	371.36	5.79	27.22	22.51		1.93	23130.52
深圳成分指数	13445.87	0.05	0.22	18.99	16.58	2.58	348030.86
深圳成分B股指数	7101.04	0.01	0.06	8.12	1.82		7211.67

年初以来涨跌幅=(上一日收盘价-去年最后一个交易日收盘价)/去年最后一个交易日收盘价*100%;静态市盈率=上一日收盘价/最近四个季度每股收益;动态市盈率=上一日收盘价/前一季度预测的每股收益;市净率=上一日收盘价/最新公布的账面价值;成分股市值=成份股上一日收盘价*流通股数
在计算每股收益时不包括非连续性经营活动、非经常性项目和累计的会计变更等,包含了资本损益、税收抵免等。
静态市盈率、动态市盈率、市净率及成份股总市值根据汤森路透按照统一会计准则调整计算取得,并不保证与其他机构公布一致。

A股主要行业盈利预测和估值对比

行业	平均为每家上市公司提供盈利预测的个数	2014年每股盈利预测加权平均值(元)	盈利预测加权平均值1个月内变动幅度%	1个月内调高盈利预测的个数	1个月内调低盈利预测的个数	动态市盈率	下一财年盈利预测增长率%
基础化工业	3	0.41	0.97	14	31	29.16	58.64
黄金采掘业	7	0.22	0.98	1	0	35.04	28.28
钢铁业	4	0.15	0.96	2	10	47.03	140.94
有色金属业	3	0.18	0.98	5	4	56.50	146.17
建筑材料业	3	0.40	0.96	1	13	29.79	27.72
电子与电气业	3	0.46	0.98	5	20	35.62	44.33
机械与工程业	3	0.42	0.99	12	21	46.11	46.67
汽车业	5	0.97	0.99	15	47	16.15	20.02
饮料及烟草业	7	1.86	1.00	4	5	19.48	13.85
食品及家庭用品业	5	0.44	1.00	15	43	32.45	54.69
纺织品及服装业	4	0.48	1.01	27	12	26.54	31.03
旅游及休闲服务业	5	0.53	1.00	12	16	32.26	44.79
商业零售业	4	0.40	0.99	4	21	34.11	15.90
能源业	6	0.22	1.00	18	22	27.34	-4.20
银行业	17	0.88	1.00	21	19	6.13	5.31
保险业	19	1.63	1.00	15	10	13.87	31.01
房地产业	5	0.74	0.98	8	13	12.75	23.73
医疗保健业	4	0.59	1.00	15	24	36.60	33.33
电信业	5	0.29	1.00	2	10	26.41	29.44
公共设施服务业	6	0.41	1.02	24	17	21.33	13.31
航空运输业	9	0.70	1.00	11	14	19.09	55.76
水上运输业	5	0.33	0.99	3	9	24.85	25.90

H股主要行业盈利预测和估值对比

行业	平均为每家上市公司提供盈利预测的个数	2014年每股盈利预测加权平均值(元)	盈利预测加权平均值1个月内变动幅度%	1个月内调高盈利预测的个数	1个月内调低盈利预测的个数	动态市盈率	下一财年盈利预测增长率%
基础化工业	3	0.23	0.99	0	0	9.02	-9.72
原材料业	7	0.72	0.93	1	3	4.09	73.42
建筑材料业	7	0.22	0.86	0	10	11.37	-23.80
建筑业	5	0.42	1.00	11	8	13.79	-3.73
食品及家庭用品业	8	0.44	0.93	0	15	15.52	2.02
纺织品及服装业	3	0.22	1.02	7	2	12.46	29.45
商业零售业	8	0.26	0.99	9	8	13.96	-1.75
能源业	14	0.65	0.98	6	26	14.50	-50.89
银行业	14	3.87	1.00	17	15	12.52	13.55
保险业	17	2.27	1.01	7	5	19.38	28.04
房地产业	9	0.98	0.99	33	52	12.27	-13.46
医疗保健业	6	0.30	0.98	1	1	23.56	20.51
电信业	13	2.68	1.00	7	15	15.15	2.77
公共设施服务业	14	0.95	1.00	11	14	15.15	-44.61
信息技术综合企业	9	0.39	0.98	3	21	12.07	21.31
航空运输业	12	1.32	1.00	0	2	11.75	90.24
铁路运输业	7	0.98	1.02	6	4	18.00	-8.70
水上运输业	8	0.38	0.96	9	12	11.56	6.10

免责声明:
仅供资讯用途,不作为投资建议。汤森路透不保证内容的精确性及完整性。
对于使用汤森路透或其关联机构的资讯所产生的损失,不负赔偿等任何责任。

一周资金流入(出)金额前20

(K线图及点详见12版)

代码	简称	收盘价(元)	涨跌幅(%)	资金流入净额(万元)
601390	中国中铁	15.11	12.76	15649.38
600050	中国联通	7.42	18.15	141643.75
601618	中国中冶	8.61	20.59	132105.00
601088	中国神华	20.32	14.67	120354.88
600795	国电电力	5.60	6.87	110381.00
600030	中信证券	22.43	12.16	76484.00
601991	大唐发电	7.70	18.28	70310.78
600669	中国电建	11.16	9.52	67181.25
601737	中粮屯河	25.69	31.14	66966.75
601766	中国中车	15.61	1.23	58803.50
600688	上海石化	9.26	22.16	62094.50
601186	中国铁建	18.28	9.13	56941.63
601600	中国铝业	7.31	11.60	48798.63
600628	新世界	21.91	60.16	47529.80
600959	江苏有线	28.73	11.10	45810.75
601899	紫金矿业	4.52	11.88	43095.88
600068	葛洲坝	10.37	7.46	42153.84
600674	川投能源	13.75	14.87	37404.50
600649	城投控股	16.12	17.75	36877.56
601118	海南橡胶	9.72	13.95	36160.31

涨跌前20

(K线图及点详见11版)

代码	简称	周涨跌幅(%)	周收盘价(元)	周换手率(%)
002506	协鑫集成	1214.75	16.04	27.48
000564	西安民生	61.12	12.68	3.63
002395	双象股份	61.09	19.46	6.58
000526	银润投资	61.08	35.92	0.28
600838	上海九百	61.07	17.17	34.35
002728	台城制药	61.07	29.62	32.70
600876	洛阳玻璃	61.03	35.83	67.75
600868	梅雁吉祥	60.97	8.95	115.90
600081	东风科技	60.97	25.32	31.23
600628	新世界	60.16	21.91	31.25
601718	际华集团	55.78	23.60	28.50
002066	瑞泰新材	54.58	31.58	53.87
002383	合众思壮	49.50	46.00	30.50
600006	东风汽车	48.65	13.81	30.26
002116	中国核建	46.94	24.73	22.83
600639	浦东金融	46.50	26.81	20.48
002024	苏宁云商	46.48	20.20	2.09
002518	科士达	46.42	29.84	9.92
600961	株冶集团	44.07	15.92	31.03
300364	中文在线	43.56	123.42	49.36

连续涨跌前20

(K线图及点详见11版)

代码	简称	持续天数	收盘价(元)	涨跌幅(%)
002330	得利斯	10	19.34	39.24
600838	上海九百	9	17.17	61.07
600868	梅雁吉祥	9	8.95	60.97
000526	银润投资	9	28.11	36.26
600698	航天工程	9	47.66	26.42
600480	凌云股份	9	22.15	25.92
000710	天兴仪表	9	24.94	25.90
600262	北方股份	9	35.37	24.28
600235	民丰特纸	9	10.84	22.21
000927	*ST 夏利	9	7.67	20.22
000880	潍柴重机	9	15.48	19.81
002171	楚江新材	9	21.90	18.63
600367	红星发展	9	12.94	18.17
000810	创维集团	9	21.51	15.83
000727	华东科技	9	11.22	13.33
000886	麦捷科技	9	6.39	12.90
600192	长城电工	9	11.26	11.49
000005	世纪星源	9	8.81	9.85
000564	西安民生	8	12.68	61.12
000526	银润投资	8	35.92	61.08

换手前20

(K线图及点详见11版)

代码	简称	换手率 (%)	收盘价 (元)	涨跌幅 (%)
603616	韩建河山	251.38	48.59	0.25
300480	光力科技	209.74	66.02	2.83
002765	蓝盛传动	197.90	37.51	7.79
603117	万林股份	182.50	32.11	-12.72
603085	天成自控	177.24	50.01	-5.01
603066	音飞储存	173.02	48.64	27.40
601368	绿城水务	170.40	23.47	6.58
603838	四通股份	164.68	42.40	-3.24
603300	华铁科技	159.00	30.64	-5.14
002770	科迪乳业	157.26	30.67	-12.89
603099	长白山	156.63	25.34	11.24
601968	宝钢包装	148.99	18.69	-6.46
300475	聚隆科技	148.40	35.02	1.60
601069	西部黄金	147.59	20.57	32.62
002741	光华科技	146.52	55.19	-5.17
300483	沃施股份	144.38	56.78	11.33
002767	泛微电子	141.75	47.41	11.03
603026	石大胜华	136.91	29.50	-2.48
300345	红宇新材	136.00	53.98	14.92
603223	恒通股份	135.84	39.78	3.24