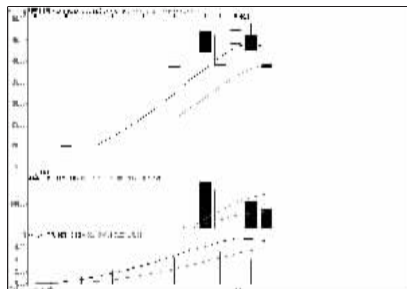


股东人数增减前10

股东人数减少前10



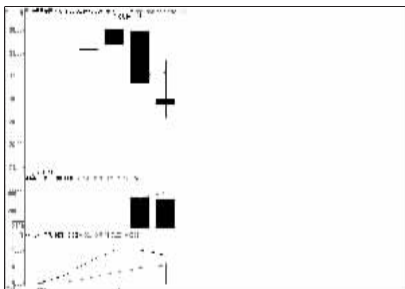
新元科技 (800472): 高位回调, 规避风险

股东人数增加前10



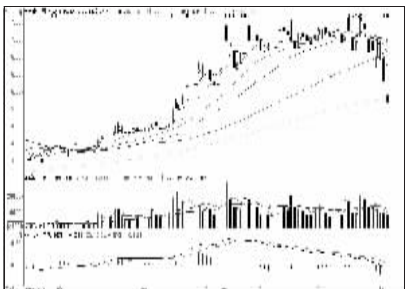
石化油服 (600871): 估值偏高, 谨防补跌

资金流入金额前10



国泰君安 (601211): 估值合理, 低位介入

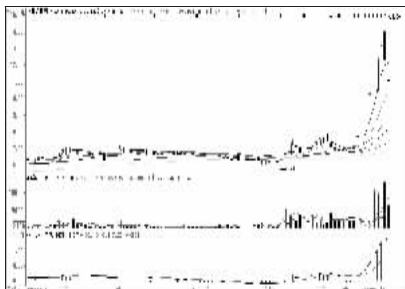
资金流出金额前10



国电电力 (600795): 补跌充分, 关注机会

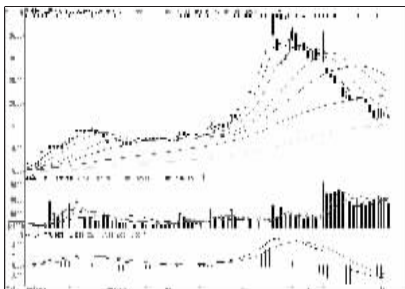
周成交金额

成交突增前10

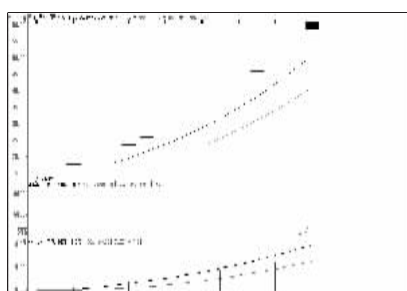


中捷资源 (002021): 冲高回落, 注意风险

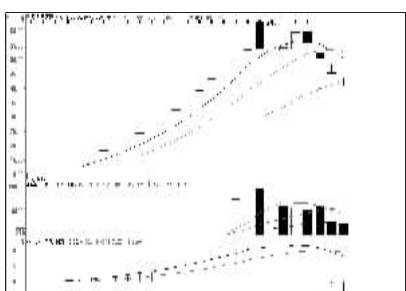
成交金额前8



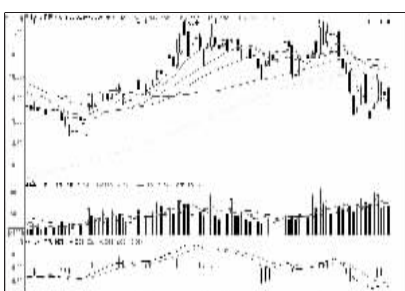
中国中车 (601766): 调整充分, 跌势趋缓



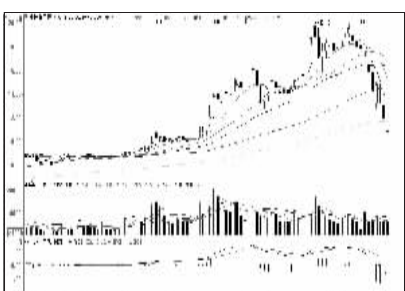
信息发展 (800469): 高位滞涨, 落袋为安



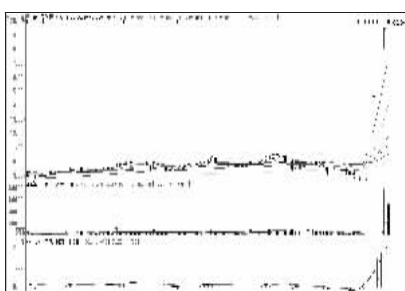
引力传媒 (603598): 高位回调, 及时离场



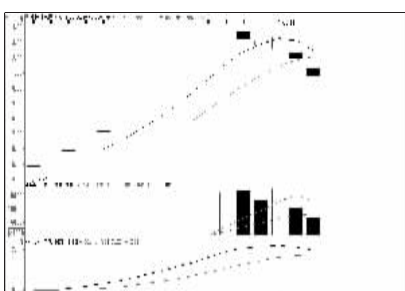
民生银行 (600016): 盘整行情, 持股观望



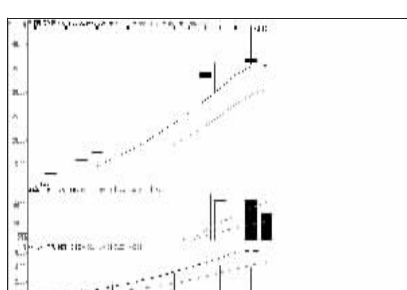
中国重工 (601989): 快速下挫, 规避风险



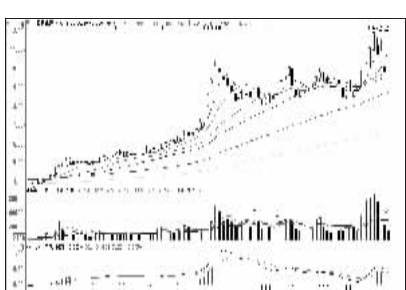
传化股份 (002010): 高位滞涨, 落袋为安



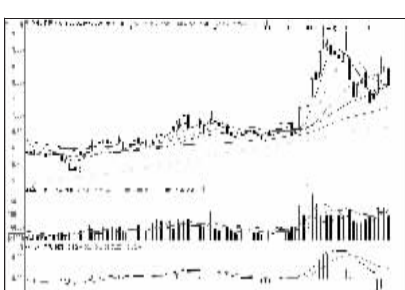
中国核电 (601985): 震荡回调, 低位介入



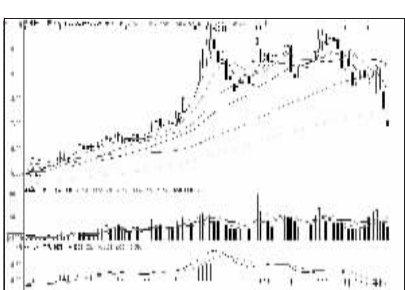
凤形股份 (002760): 高位震荡, 兑现获利



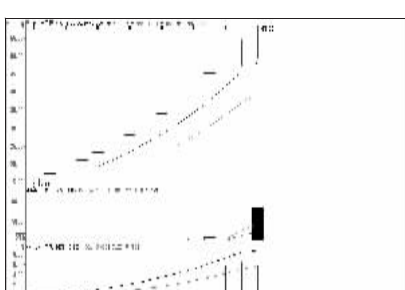
上海石化 (600688): 关注下方均线支撑



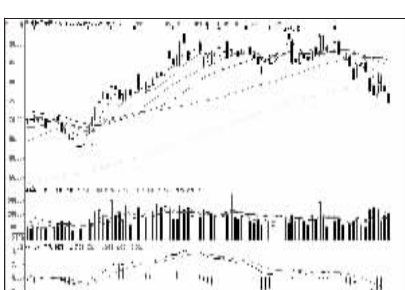
交通银行 (601328): 盘整走势, 持股观望



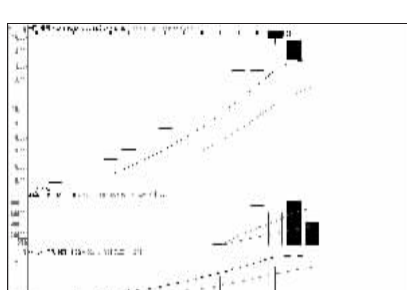
中国铝业 (601600): 连续下挫, 继续谨慎



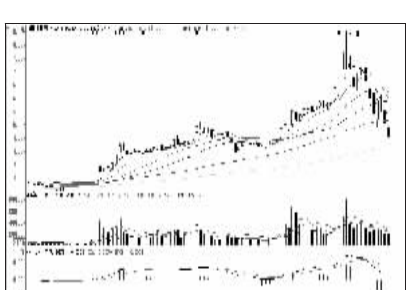
神思电子 (800479): 高位滞涨, 落袋为安



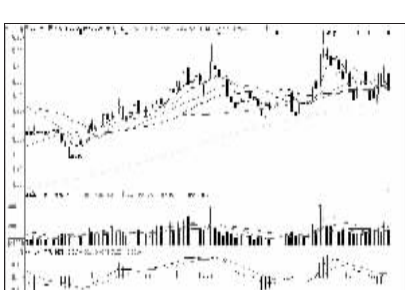
中国平安 (601318): 跌势趋缓, 观望为主



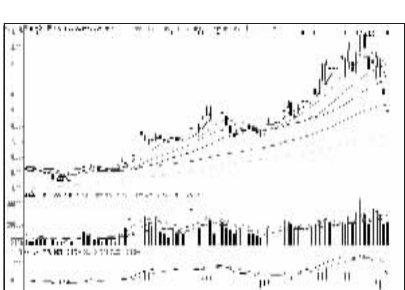
宝钢包装 (601968): 高位回调, 及时离场



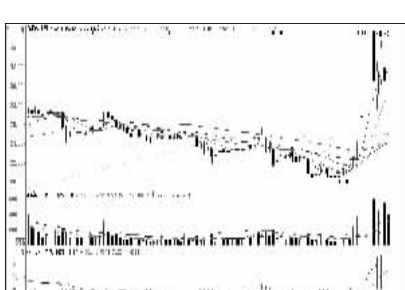
山鹰纸业 (600567): 连续下跌, 短线谨慎



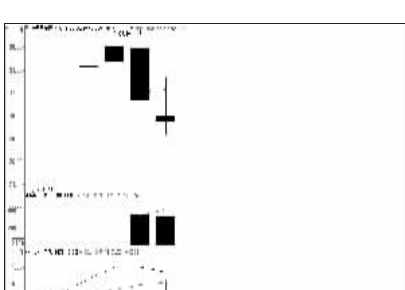
中国银行 (601988): 均线支撑, 持股观望



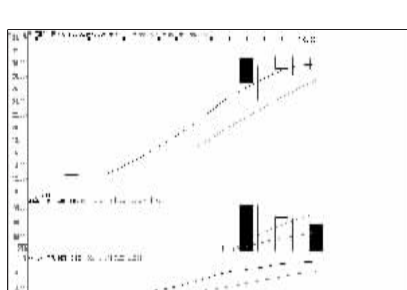
东方航空 (600115): 快速补跌, 低位关注



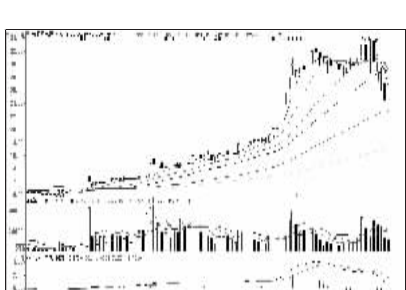
浪潮软件 (600756): 剧烈震荡, 回避风险



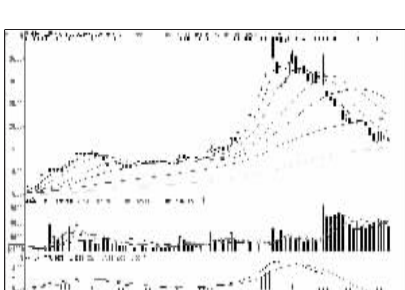
国泰君安 (601211): 估值合理, 低位介入



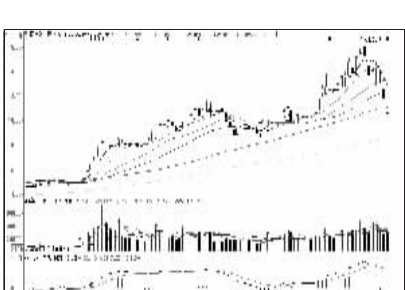
多喜爱 (002761): 高位滞涨, 落袋为安



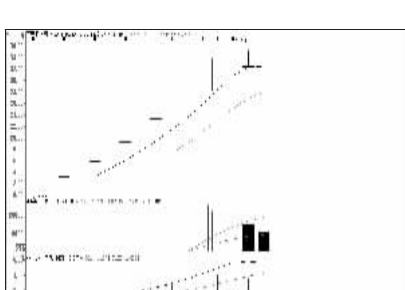
节能风电 (601016): 出现补跌, 谨慎为宜



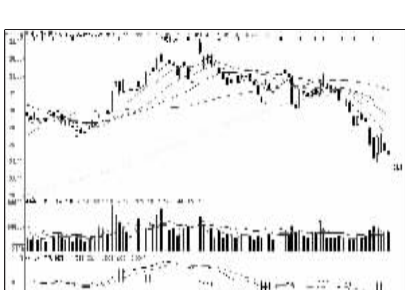
中国中车 (601766): 调整充分, 跌势趋缓



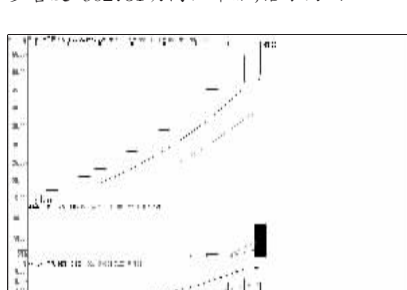
南方航空 (600029): 快速补跌, 低位关注



索菱股份 (002766): 高位回调, 及时离场



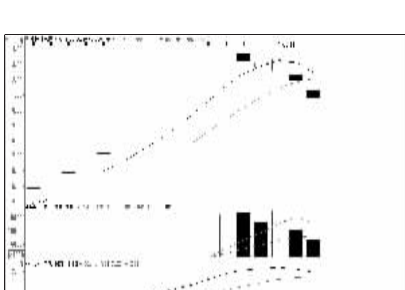
中信证券 (600030): 走势趋稳, 观望为主



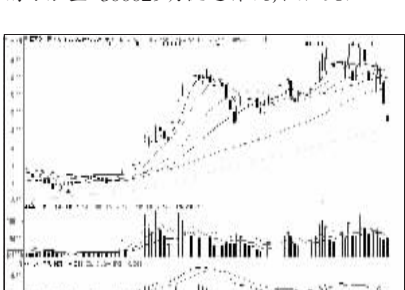
神思电子 (800479): 高位滞涨, 落袋为安



北京利尔 (002392): 调整充分, 低位关注



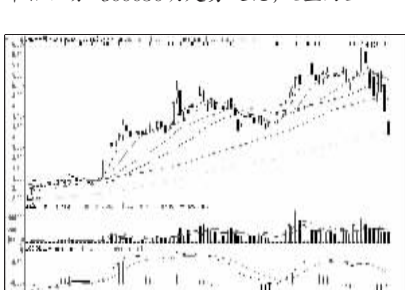
中国核电 (601985): 震荡回调, 低位介入



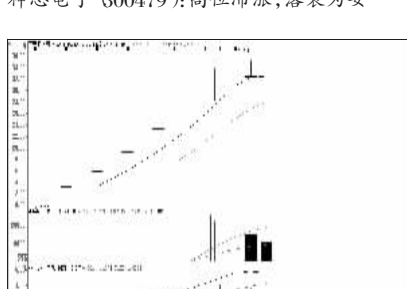
海南航空 (600221): 快速补跌, 低位关注



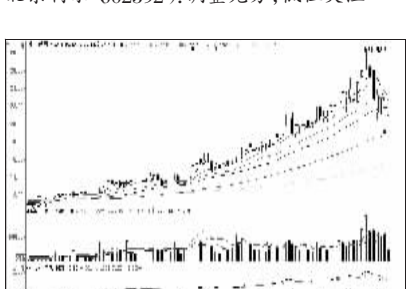
京天利 (800399): 连续下挫, 谨慎观望



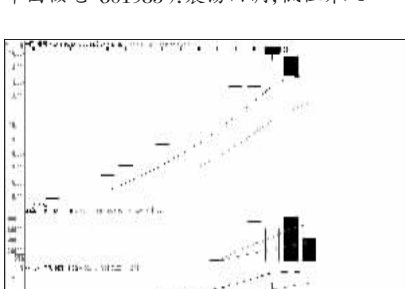
京东方A (000725): 出现补跌, 及时止损



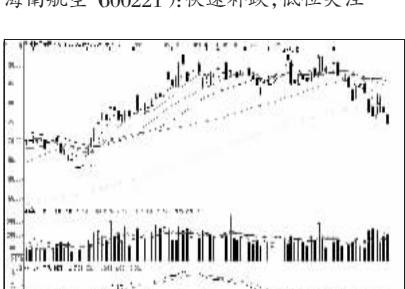
索菱股份 (002766): 高位回调, 及时离场



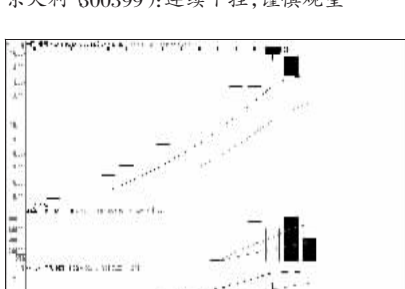
中航黑豹 (600760): 快速下跌, 及时止损



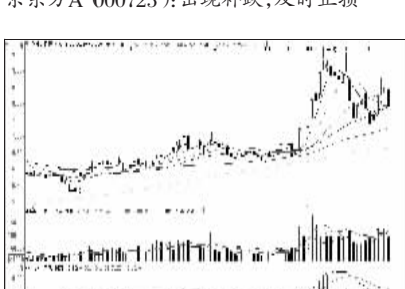
宝钢包装 (601968): 高位回调, 及时离场



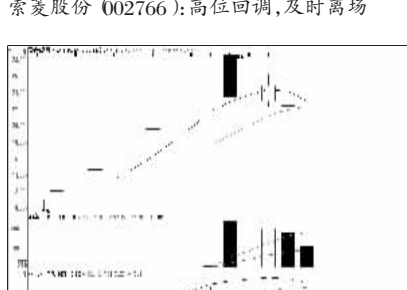
中国平安 (601318): 跌势趋缓, 观望为主



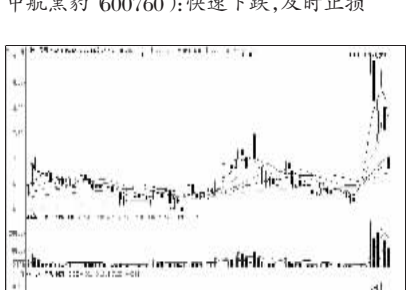
宝钢包装 (601968): 高位回调, 及时离场



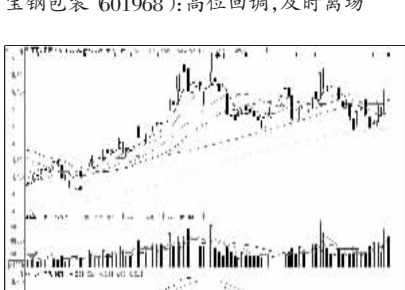
交通银行 (601328): 盘整走势, 持股观望



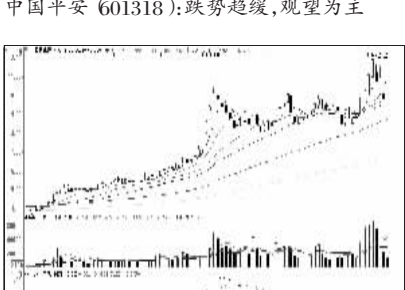
蓝黛传动 (002765): 高位回调, 离场为主



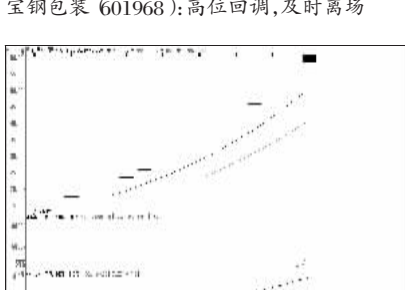
大连控股 (600747): 快速下跌, 及时止损



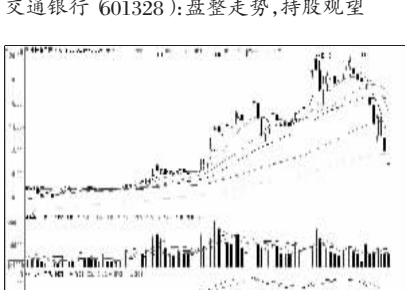
工商银行 (601398): 震荡上行, 继续持有



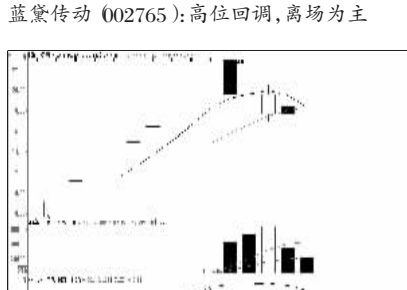
上海石化 (600688): 关注下方均线支撑



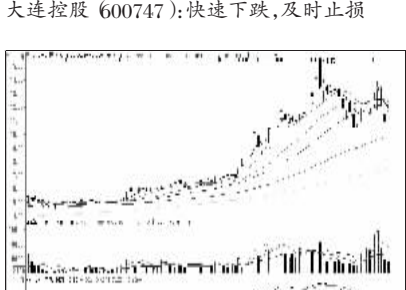
信息发展 (800469): 高位滞涨, 落袋为安



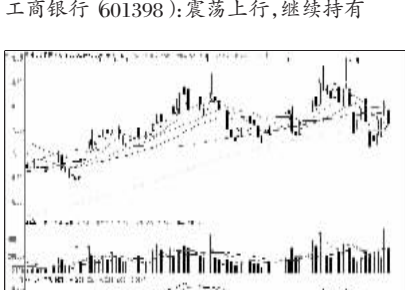
中国重工 (601989): 快速下挫, 规避风险



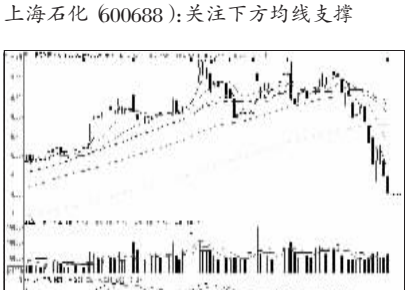
绿城水务 (601368): 高位回调, 及时离场



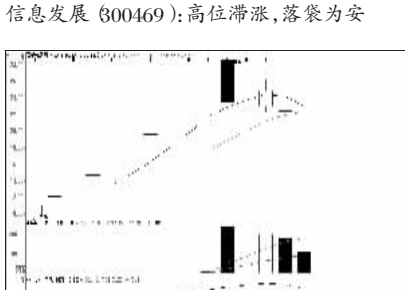
华银电力 (600744): 出现补跌, 及时离场



中信银行 (601998): 震荡回升, 持股为主



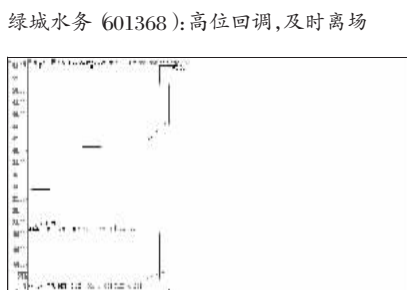
包钢股份 (600010): 估值偏高, 谨慎为宜



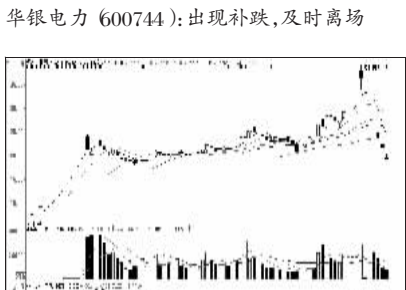
蓝黛传动 (002765): 高位回调, 离场为主



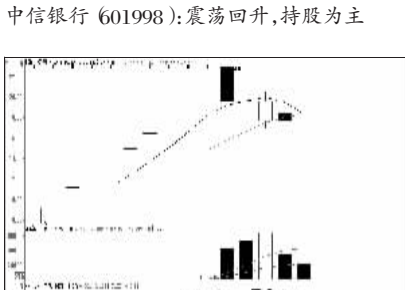
绿城水务 (601368): 高位回调, 及时离场



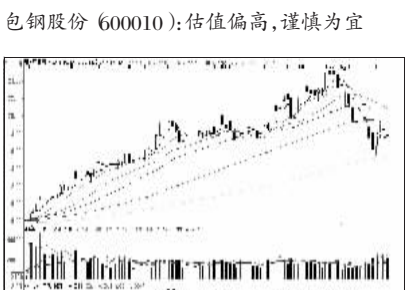
柏堡龙 (002776): 高位放量, 谨防调整



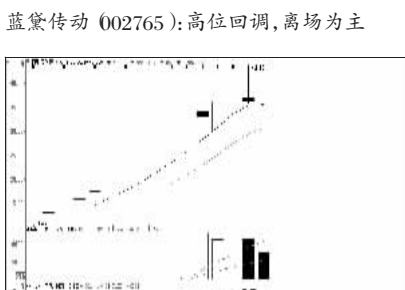
华友钴业 (603799): 量能萎缩, 或将趋稳



绿城水务 (601368): 高位回调, 及时离场



康美药业 (600518): 低位走稳, 尝试介入



凤形股份 (002760): 高位震荡, 兑现获利

看股票

买彩票

全搞定

大智慧手机版

d.wapgw.cn