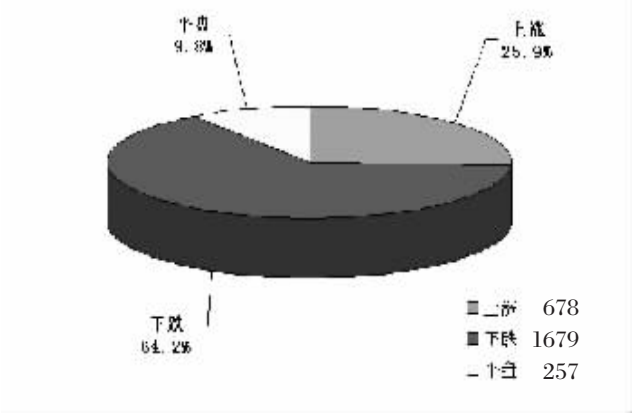
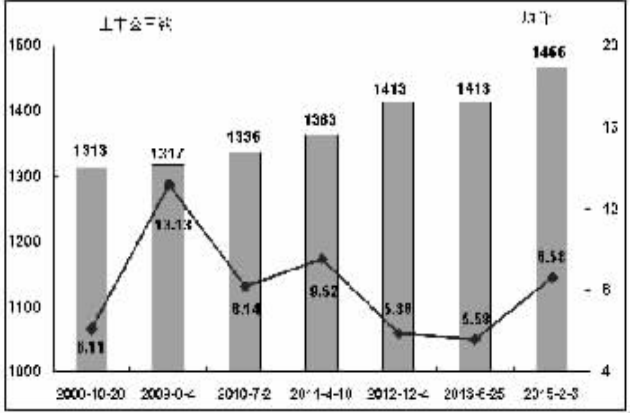


透视市场数据 把握投资机会

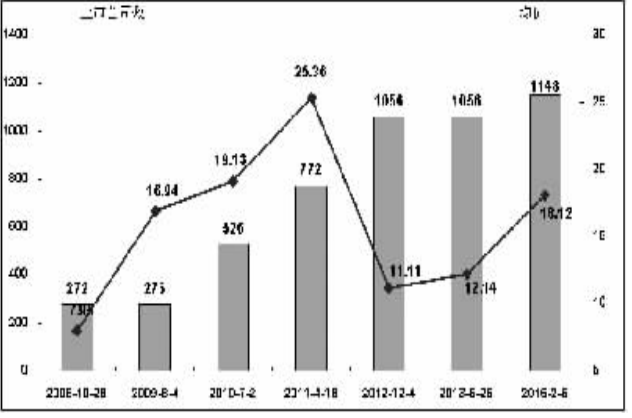
一周个股涨跌分布



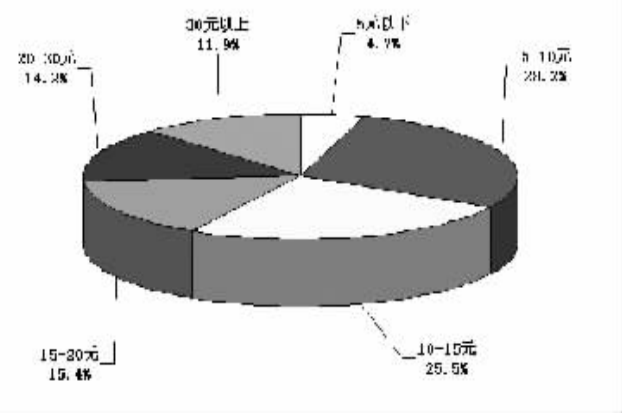
主板公司数与平均股价对照



创业板与中小板公司数和平均股价对比



A股股价分布



沪深前十大权重市场表现

(K线图及点详见14版)

代码	简称	周收盘价(元)	周涨跌幅(%)	权重(%)	贡献点数
601857	中国石油	10.89	-6.44	7.50	-16.64
601398	工商银行	4.30	-5.29	4.90	-7.99
601288	农业银行	3.22	-6.94	4.03	-9.67
601988	中国银行	4.01	-8.86	3.52	-10.06
601628	中国人寿	34.82	-3.49	3.08	-3.59
600028	中国石化	5.69	-5.64	2.27	-3.50
601318	中国平安	66.31	-4.30	1.53	-2.21
601088	中国神华	17.92	-5.93	1.26	-2.55
600036	招商银行	14.25	-0.63	1.25	-0.25
600030	中信证券	28.31	1.62	1.18	0.61

■ 汤森路透全球资本市场数据专栏

全球主要股指估值和表现对比

全球主要股指	最新收盘	涨跌 (1周)	年初以来 涨跌	静态 市盈率*	动态 市盈率*	市净率	成分股市值 (百万美元)
道琼斯工业指数	17884.88	4.19%	0.35%	17.06	16.48	3.02	5002925.48
纳斯达克指数	4765.10	2.80%	0.61%	20.61	18.08	3.82	7745507.47
标准普尔500指数	2062.52	3.38%	0.18%	19.16	16.82	2.73	19078041.74
英国富时100指数	6861.26	1.66%	4.50%	18.78	15.10	1.76	2911829.68
法国CAC40指数	4695.27	1.98%	9.89%	17.87	15.09	1.54	1448033.46
德国DAX指数	10831.74	1.28%	10.47%	16.63	14.04	1.95	1229575.71
日经225指数	17648.50	-0.15%	1.13%	18.81	17.21	1.85	2763063.94
南非约翰内斯堡 综合指数	51711.20	0.87%	3.90%	16.73	10.50	1.31	900456.96
沙特阿拉伯TASI 综合指数	9180.11	3.40%	10.16%	16.91	14.41	2.27	491666.40
意大利 FTSE MIB 指数	20835.63	1.62%	9.59%	17.08	15.15	1.14	495081.20
巴西证券交易所 BOVESPA指数	49233.85	4.96%	-1.55%	11.95	10.33	1.24	598286.11
印度孟买交易所 Sensex 指数	28787.31	-1.36%	4.68%	17.41	17.41	3.50	759358.57
越南VNI指数	574.13	-0.34%	5.22%	11.92		1.98	48650.10
泰国股指	1609.66	1.80%	7.48%	17.14	15.41	2.47	454466.71
马来西亚股指	1813.25	1.80%	2.95%	15.86	15.78	2.24	291428.65
菲律宾股指	7728.18	0.50%	6.88%	22.29	19.30	3.26	199117.78
韩国综合指数	1955.52	0.32%	2.08%	9.28	10.41	1.23	1080331.89
台湾加权指数	9456.18	1.01%	1.60%	14.86	13.33	1.92	880532.42
恒生指数	24679.39	0.70%	4.55%	10.44	11.32	1.54	1995930.29
恒生国企指数	11697.32	-0.19%	-2.40%	8.27	7.68	1.42	737895.46
沪深300指数	3312.42	-3.55%	-6.26%	17.74	14.38	3.29	3509797.63
上证指数	3076.64	-4.17%	-4.89%	13.54	11.50	2.07	3757683.51
上证B股指数	288.68	-0.37%	-0.72%	15.93	13.98	1.75	17882.32
深圳成分指数	10791.10	-3.22%	-2.03%	17.32	14.04	2.42	309455.15
深圳成分B股指数	6978.96	1.16%	4.58%	8.83	2.22	7411.45	

年初以来涨跌幅 = (上一日收盘价 - 去年最后一个交易日收盘价) / 去年最后一个交易日收盘价 * 100%; 静态市盈率 = 上一日收盘价 / 最近四个季度每股收益; 动态市盈率 = 上一日收盘价 / 前一年度预测的每股收益; 市净率 = 上一日收盘价 / 最新公布的账面价值; 成分股市值 = 成份股上市 - 日收盘价 * 流通股数
在计算每股收益时不包括非连续性经营活动、非经常性项目和累计的会计变更等, 包含了资本损益、税收抵免等。

静态市盈率、动态市盈率、市净率及成份股总市值根据汤森路透按照统一会计准则调整计算取得, 并不保证与其他机构公布一致。

A股主要行业盈利预测和估值对比

行业	平均为每家上市公司提供盈利预测的个数	2014年每股盈利预测加权平均值(元)	盈利预测加权平均值1个月内变动幅度%	1个月内调高盈利预测的个数	1个月内调低盈利预测的个数	动态市盈率	下一财年盈利预测增长率%
基础化工业	3	0.36	0.99	7	21	25.86	18.73
黄金采掘业	8	0.19	1.01	1	7	40.97	-0.87
钢铁业	4	0.21	0.97	7	19	27.27	58.03
有色金属业	3	0.12	1.12	2	7	67.79	44.50
建筑材料业	5	0.65	1.01	4	8	16.90	20.61
电子与电气业	3	0.42	1.01	19	14	29.52	54.19
机械与工程业	4	0.42	1.02	14	27	28.97	18.10
汽车业	5	1.22	0.99	25	14	12.62	17.56
饮料及烟草业	7	2.31	0.96	5	18	14.82	8.38
食品及家庭用品业	5	0.46	1.00	10	37	25.06	21.98
纺织品及服装业	4	0.46	1.01	14	12	22.20	38.82
旅游及休闲服务业	5	0.56	1.01	3	3	20.40	34.63
商业零售业	5	0.34	0.99	8	8	27.10	10.86
能源业	7	0.33	0.81	10	49	18.61	-18.77
银行业	18	0.84	1.00	20	34	5.91	7.95
保险业	19	1.59	1.03	27	11	17.72	19.33
房地产业	6	0.83	1.00	8	13	10.00	18.00
医疗保健业	4	0.55	1.00	10	14	31.29	24.74
电信业	6	0.29	1.02	4	15	21.52	21.82
公共设施服务业	8	0.40	1.00	19	22	14.50	9.69
航空运输业	9	0.59	1.09	30	3	15.14	39.80
铁路运输业	5	0.77	1.02	8	5	11.69	12.57
水上运输业	5	0.27	1.02	16	7	26.14	368.96

H股主要行业盈利预测和估值对比

行业	平均为每家上市公司提供盈利预测的个数	2014年每股盈利预测加权平均值(元)	盈利预测加权平均值1个月内变动幅度%	1个月内调高盈利预测的个数	1个月内调低盈利预测的个数	动态市盈率	下一财年盈利预测增长率%
基础化工业	5	0.32	0.95	0	1	8.78	10.04
原材料业	8	0.35	1.02	4	1	12.61	NA
建筑材料业	10	0.49	1.00	0	3	7.15	13.88
建筑业	5	0.36	0.97	0	10	19.62	212.41
食品及家庭用品业	8	0.47	0.99	3	5	15.34	7.34
纺织品及服装业	3	0.26	0.99	2	2	9.05	0.66
商业零售业	9	0.39	0.96	5	22	11.13	46.72
能源业	16	0.71	0.71	10	28	13.00	-35.25
银行业	18	3.53	1.00	3	6	11.89	9.95
保险业	16	2.06	1.00	8	2	19.84	16.47
房地产业	10	1.22	0.99	37	67	11.60	0.09
医疗保健业	7	0.19	0.98	1	6	24.86	31.18
电信业	13	2.95	1.03	17	8	14.77	5.32
公共设施服务业	12	1.17	1.00	7	10	15.54	-50.62
信息技术综合企业	9	0.45	0.97	3	11	13.39	10.74
航空运输业	9	1.07	1.05	6	1	12.59	56.78
铁路运输业	6	0.99	1.02	5	2	17.31	23.96
水上运输业	9	0.53	1.03	12	8	10.65	-17.30

免责声明: 仅供资讯用途, 不作为投资建议。汤森路透不保证内容的精确性及完整性。对于使用汤森路透或其关联机构的资讯所产生的损失, 不负赔偿等任何责任。

一周资金流入(出)金额前20

(K线图及点详见15版)

代码	简称	收盘价(元)	涨跌幅(%)	资金流入净额(万元)
601021	春秋航空	62.96	23.52	287354.88
002739	万达院线	87.70	61.07	151872.50
603698	航天工程	33.75	54.75	89769.28
603678	火炬电子	35.27	61.05	69337.41
600999	招商证券	26.74	13.98	58498.75
603686	龙马环卫	41.28	31.76	50372.81
300413	快乐购	35.05	37.78	34569.71
600837	海通证券	20.86	4.98	33610.00
000739	辽宁成大	21.40	0.00	30887.66
600770	宇通客车	11.88	22.73	29852.63
600713	南京医药	9.01	15.81	25968.64
600869	智慧能源	12.60	29.90	29066.64
603558	健盛集团	39.20	6.26	28892.86
601069	西部黄金	14.65	60.99	29592.94
600718	东软集团	20.31	9.19	22264.66
601519	大智慧	17.07	61.04	21842.79
603601	再升科技	32.49	61.08	20476.36
600555	九龙山	7.22	-1.77	19020.45
603899	晨光文具	33.20	31.75	18493.86
600651	乐音音响	9.95	9.94	17532.20 x

涨跌前20

(K线图及点详见14版)

代码	简称	周涨跌幅(%)	周收盘价(元)	周换手率(%)
603799	华友钴业	61.24	12.19	0.17
603601	再升科技	61.08	32.49	2.66
002739	万达院线	61.07	87.70	1.49
603678	火炬电子	61.05	35.27	1.50
300419	浩丰科技	61.04	118.35	4.81
601519	大智慧	61.04	17.07	0.55
300350	华鹏飞	61.02	42.22	10.15
300364	中文在线	61.00	30.80	1.56
601069	西部黄金	60.99	14.65	1.10
603698	航天工程	54.75	33.75	0.74
300359	全通教育	38.91	163.00	55.95
300413	快乐购	37.78	35.05	4.80
300278	华昌达	36.27	22.43	23.59
300416	苏试试验	33.71	39.15	2.74
002308	威创股份	33.21	10.99	4.95
300170	汉得信息	33.12	20.50	60.34
300085	银之杰	32.65	78.00	20.02
002095	生意宝	32.57	66.51	15.48
002734	利民股份	32.32	27.10	1.43
300417	南华仪器	31.82	49.17	3.91

连续涨跌前20

(K线图及点详见14版)

代码	简称	持续天数	收盘价(元)	涨跌幅(%)
601519	大智慧	12	17.07	61.04
300364	中文在线	12	30.80	61.00
603601	再升科技	11	32.49	61.08
002739	万达院线	11	87.70	61.07
300419	浩丰科技	11	118.35	61.04
601069	西部黄金	11	14.65	60.99
603678	火炬电子	9	35.27	61.05
300350	华鹏飞	8	42.22	61.02
300359	全通教育	8	163.00	38.91
000504	*ST传媒	8	9.76	24.17
603698	航天工程	7	33.75	54.75
603799	华友钴业	6	12.19	61.24
002308	威创股份	6	10.99	33.21
002702	海欣食品	6	26.50	29.08
300357	武大智胜	6	42.15	18.40
002253	川大智胜	6	29.49	13.12
002004	华邦泰泰	6	22.57	12.74
300079	数码视讯	6	15.45	10.83
300299	富春通信	6	15.23	8.09
000673	当代东方	6	15.95	7.41

换手前20

代码	简称	换手率(%)	收盘价(元)	涨跌幅(%)
603788	宁波高发	202.32	27.13	-14.47
601021	春秋航空	154.36	62.96	23.52
002740	爱迪尔	150.41	33.03	-21.41
603558	健盛集团	141.84	39.20	6.26
002738	中农资源	118.51	31.47	-12.61
300292	吴通通讯	101.46	30.14	13.86
300415	伊之密	97.94	33.77	9.32
300319	麦捷科技	89.83	19.84	25.49
603368	柳州医药	84.50	51.82	3.97
300377	赢时胜	84.08	58.62	7.38
603636	南威软件	82.14	40.99	-13.03
300399	京天利	80.50	90.70	26.27
601038	一拖股份	71.33	12.18	-20.03
300411	金盾股份	70.36	30.50	-6.96
002685	华东重机	67.13	14.85	-13.66
002553	南方轴承	65.72	16.65	30.79
300410	正业科技	65.42	31.53	-1.41
300096	易联众	65.31	16.39	24.54
000875	吉电股份	64.68	5.76	9.51
300293	蓝英装备	63.35	20.87	6.97

成交金额前20

(K线图及点详见15版)

代码	简称	成交金额 (亿元)	收盘价 (元)	涨跌幅 (%)
600030	中信证券	523.93	28.31	1.62
601318	中国平安	444.52	66.31	-4.30
601988	中国银行	236.14	4.01	-8.86
600837	海通证券	234.04	20.86	4.98
601628	中国人寿	216.04	34.82	-3.49
601688	华泰证券	167.84	21.88	3.75
002024	苏宁云商	164.16	11.00	2.80
601601	中国太保	162.43	31.16	-6.73
000166	申万宏源	162.27	14.95	-11.28
600999	招商证券	161.52	26.74	13.98
601766	中国南车	151.86	11.06	-11.94
600016	民生银行	145.22	9.07	-4.22
601989	中国重工	144.25	14.14	-6.11
600000	浦发银行	139.46	8.19	-2.63
601166	兴业银行	137.34	14.05	-2.90
000002	万科A	125.91	12.16	-7.32
600036	招商银行	115.76	14.25	-0.63
600010	包钢股份	115.40	4.74	-5.20
600048	保利地产	114.73	9.49	-9.45
601299	中国北车	111.61	11.44	-11.25