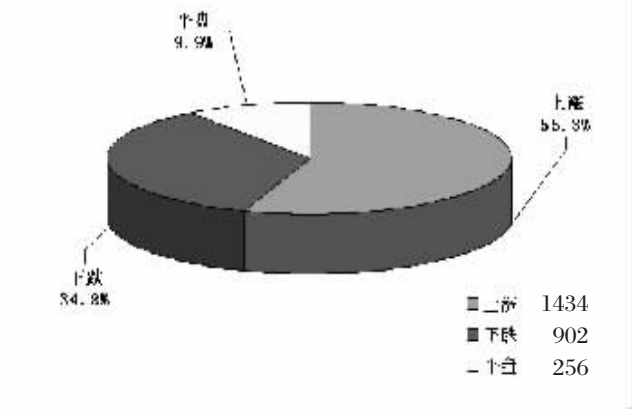
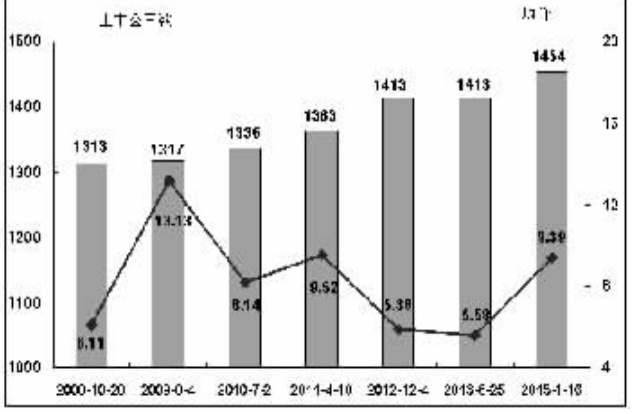


# 透视市场数据 把握投资机会

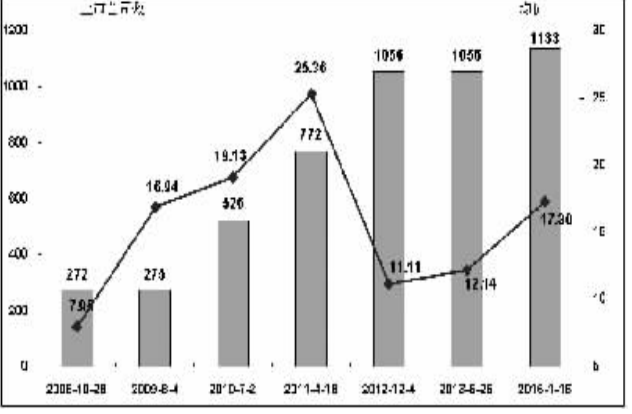
## 一周个股涨跌分布



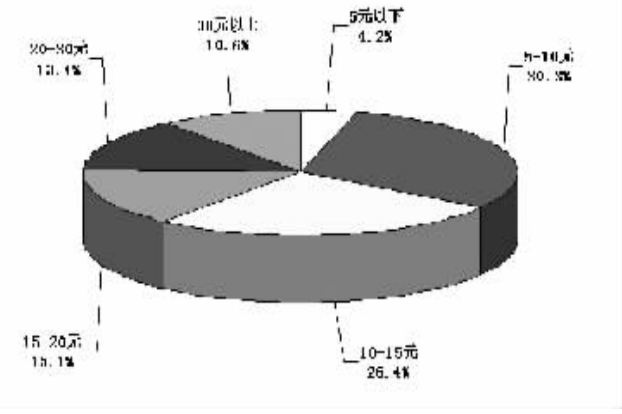
## 主板公司数与平均股价对照



## 创业板与中小板公司数和平均股价对比



## A股股价分布



## 沪深前十大权重股市场表现

(K线图及点详见14版)

代码	简称	周收盘价(元)	周涨跌幅(%)	权重(%)	贡献点数
601857	中国石油	12.60	4.39	7.94	11.20
601398	工商银行	5.15	5.53	5.35	9.40
601288	农业银行	3.94	4.79	4.51	6.91
601988	中国银行	4.98	11.41	3.98	13.65
601628	中国人寿	36.80	8.62	2.98	7.93
600028	中国石化	6.93	2.97	2.50	2.42
601318	中国平安	78.29	7.48	1.65	3.85
601088	中国神华	21.68	0.56	1.39	0.26
600036	招商银行	16.24	3.37	1.30	1.43
600030	中信证券	32.91	-5.86	1.26	-2.63

## ■ 汤森路透全球资本市场数据专栏

### 全球主要股指估值和表现对比

全球主要股指	最新收盘	涨跌(1周)(%)	年初以来涨跌(%)	静态市盈率*	动态市盈率*	市净率	成分股市值(百万美元)
道琼斯工业指数	17320.71	-2.35	-2.82	15.97	15.26	2.94	4938249.24
纳斯达克指数	4570.82	-2.83	-3.49	21.07	17.31	3.69	7430199.17
标准普尔500指数	1992.67	-2.55	-3.22	18.23	15.92	2.64	18418723.84
英国富时100指数	6483.11	-0.28	-1.03	17.62	13.37	1.66	2733006.95
法国CAC40指数	4324.97	3.49	1.18	16.54	13.56	1.42	1348293.33
德国DAX指数	10007.94	3.73	2.32	15.15	12.87	1.81	1152716.01
日经225指数	16864.16	-1.94	-1.96	19.13	16.96	1.81	2687914.94
南非约翰内斯堡综合指数	48267.05	-1.40	-2.50	15.64	9.26	1.21	828339.86
沙特阿拉伯TASI综合指数	8458.72	2.10	1.51	14.64	12.71	2.13	455961.75
意大利 FTSE MIB 指数	18918.95	4.08	-0.88	15.32	12.56	1.03	453713.38
巴西证券交易所 BOVESPA 指数	48026.31	-1.67	-3.96	11.65	9.96	1.24	604071.16
印度孟买交易所 Sensex 指数	28135.53	2.47	-0.55	16.68	16.67	3.40	736829.68
越南VNI指数	574.81	0.89	5.88	12.88		2.00	49315.67
泰国股指	1521.52	-0.52	1.72	15.70	13.99	2.34	428406.68
马来西亚股指	1743.57	0.64	-0.92	15.52	15.35	2.17	279120.80
菲律宾股指	7490.88	1.19	3.60	21.84	18.69	3.17	191041.86
韩国综合指数	1889.13	-1.90	-0.08	8.87	10.04	1.21	1063273.90
台湾加权指数	9138.29	-0.84	-1.53	14.24	13.09	1.85	837078.52
恒生指数	24103.52	0.77	3.16	10.29	10.80	1.50	1945549.38
恒生国企指数	12076.74	-0.04	1.72	8.55	7.82	1.46	753816.53
沪深300指数	3635.15	2.49	1.99	18.56	15.17	3.45	3807647.67
上证指数	3376.50	2.77	3.15	14.37	12.25	2.19	4035681.01
上证B股指数	293.29	0.17	0.63	16.28	14.00	1.73	18096.69
深圳成分指数	11532.80	1.84	4.26	18.40	14.74	2.57	326950.77
深圳成分B股指数	6994.13	-0.27	4.93		8.54	2.12	7189.22

动态市盈率 = 上一日收盘价/前一年度预测的每股收益;市净率 = 上一日收盘价/最新公布的账面价值;成分股市值 = 成份股上一日收盘价\*流通股本

在计算每股收益时不包括非连续性经营活动、非经常性项目和累计的会计变更等,包含了资本损益、税收抵免等。

动态市盈率,市净率及成份股总市值根据汤森路透按照统一会计准则调整计算取得,并不保证与其他机构公布一致。

### A股主要行业盈利预测和估值对比

行业	平均为每家上市公司提供盈利预测的个数	2014年每股盈利预测加权平均值(元)	盈利预测加权平均值1个月内变动幅度%	1个月内调高盈利预测的个数	1个月内调低盈利预测的个数	动态市盈率	下一财年盈利预测增长率%
基础化工业	3	0.35	0.98	3	7	25.61	22.96
黄金采掘业	9	0.19	1	2	2	37.7	1.96
钢铁业	4	0.12	0.98	1	5	48.27	12.41
有色金属业	3	0.06	1.03	1	2	132.11	-15.05
建筑材料业	5	0.62	0.98	2	3	17.61	9.33
电子与电气业	3	0.39	0.99	7	8	30.73	45.36
机械与工程业	3	0.35	1.02	10	20	34.57	16.66
汽车业	5	1.1	0.98	6	10	13.72	17.71
饮料及烟草业	7	2.27	1	4	9	16.53	-9.73
食品及家庭用品业	5	0.4	0.99	5	17	27.53	14.89
纺织品及服装业	4	0.44	1	4	9	21.97	39.2
旅游及休闲服务业	6	0.52	1	2	2	19.53	26.39
商业零售业	5	0.32	1	3	10	26.43	6.37
能源业	7	0.42	1	7	17	14.94	-5.06
银行业	19	0.86	1	29	22	6.4	9.44
保险业	19	1.39	1.01	21	10	19.7	31.58
房地产业	5	0.67	0.98	3	14	10.86	12.42
医疗保健业	4	0.53	1	5	11	31.87	25.22
电信业	6	0.27	0.99	2	14	23.3	13.81
公共设施服务业	8	0.37	0.99	9	13	15.58	10.11
航空运输业	10	0.38	0.99	9	10	20.67	-1.83
铁路运输业	5	0.69	0.99	3	1	13.49	16.97
水上运输业	6	0.25	1	9	6	27.15	151.57

### H股主要行业盈利预测和估值对比

行业	平均为每家上市公司提供盈利预测的个数	2014年每股盈利预测加权平均值(元)	盈利预测加权平均值1个月内变动幅度%	1个月内调高盈利预测的个数	1个月内调低盈利预测的个数	动态市盈率	下一财年盈利预测增长率%
基础化工业	5	0.34	1	0	0	8.49	16.02
原材料业	8	0.35	1.02	3	0	12.72	NA
建筑材料业	10	0.51	1	0	3	7.53	14.31
建筑业	5	0.3	1.01	1	7	18.45	305.27
食品及家庭用品业	9	0.45	1	7	3	16.03	8.47
纺织品及服装业	3	0.25	1	0	0	9.98	-8.01
商业零售业	9	0.38	0.99	5	22	11.1	33.48
能源业	17	1.15	0.99	3	12	8.32	-2.24
银行业	20	3.23	0.99	3	9	12.38	4.13
保险业	17	1.86	1.01	6	2	20.9	28.96
房地产业	11	1.1	1	19	35	11.26	7.73
医疗保健业	7	0.17	0.99	0	4	28.08	40.52
电信业	14	2.85	1	6	4	14.41	-6.19
公共设施服务业	12	2.42	1	2	2	7.21	122.83
信息服务业	8	0.4	0.98	1	8	14.63	6.14
航空运输业	10	0.67	0.98	0	3	19.92	16.55
铁路运输业	5	0.97	1	1	1	16.62	22.34
水上运输业	10	0.5	0.99	2	2	11.51	-1.19

免责声明:  
 仅供资讯用途,不作为投资建议。汤森路透不保证内容的精确性及完整性。  
 对于使用汤森路透或其关联机构的资讯所产生的损失,不负赔偿等任何责任。

## 一周资金流入(出)金额前20

(K线图及点详见15版)

代码	简称	收盘价(元)	涨跌幅(%)	资金流入净额(万元)
002736	国信证券	23.68	44.65	90850.25
601328	交通银行	7.21	10.92	81101.50
601988	中国银行	4.98	11.41	54322.75
603636	南威软件	46.47	21.81	45313.65
600366	宁波韵升	18.29	13.25	37813.86
600703	三安光电	17.45	12.44	27748.50
600000	浦发银行	16.47	6.74	23565.50
601398	工商银行	5.15	5.53	23510.00
600988	用友软件	37.52	35.30	21522.94
603588	高能环境	42.25	12.55	20806.52
600718	东软集团	18.62	12.78	20644.31
600104	民生银行	24.85	4.68	17833.22
000651	格力电器	42.88	4.59	17623.59
600401	海润光伏	8.42	16.30	16600.27
600708	海博股份	9.76	9.05	16448.12
300104	乐视网	48.93	23.62	16424.41
600208	新湖中宝	8.03	15.87	16138.56
601000	唐山港	12.02	18.31	15891.94
601700	凤凰传媒	17.38	15.10	14893.63
601928	顺风传媒	11.86	7.72	14289.30 x

代码	简称	收盘价(元)	涨跌幅(%)	资金流出净额(万元)
----	----	--------	--------	------------

代码	简称	收盘价(元)	涨跌幅(%)	资金流出净额(万元)
----	----	--------	--------	------------

代码	简称	收盘价(元)	涨跌幅(%)	资金流出净额(万元)
----	----	--------	--------	------------

代码	简称	收盘价(元)	涨跌幅(%)	资金流出净额(万元)
----	----	--------	--------	------------

代码	简称	收盘价(元)	涨跌幅(%)	资金流出净额(万元)
----	----	--------	--------	------------

代码	简称	收盘价(元)	涨跌幅(%)	资金流出净额(万元)
----	----	--------	--------	------------

代码	简称	收盘价(元)	涨跌幅(%)	资金流出净额(万元)
----	----	--------	--------	------------

代码	简称	收盘价(元)	涨跌幅(%)	资金流出净额(万元)
----	----	--------	--------	------------

代码	简称	收盘价(元)	涨跌幅(%)	资金流出净额(万元)
----	----	--------	--------	------------

代码	简称	收盘价(元)	涨跌幅(%)	资金流出净额(万元)
----	----	--------	--------	------------

代码	简称	收盘价(元)	涨跌幅(%)	资金流出净额(万元)
----	----	--------	--------	------------

代码	简称	收盘价(元)	涨跌幅(%)	资金流出净额(万元)
----	----	--------	--------	------------

代码	简称	收盘价(元)	涨跌幅(%)	资金流出净额(万元)
----	----	--------	--------	------------

代码	简称	收盘价(元)	涨跌幅(%)	资金流出净额(万元)
----	----	--------	--------	------------

代码	简称	收盘价(元)	涨跌幅(%)	资金流出净额(万元)
----	----	--------	--------	------------

代码	简称	收盘价(元)	涨跌幅(%)	资金流出净额(万元)
----	----	--------	--------	------------

代码	简称	收盘价(元)	涨跌幅(%)	资金流出净额(万元)
----	----	--------	--------	------------

代码	简称	收盘价(元)	涨跌幅(%)	资金流出净额(万元)
----	----	--------	--------	------------

代码	简称	收盘价(元)	涨跌幅(%)	资金流出净额(万元)
----	----	--------	--------	------------

代码	简称	收盘价(元)	涨跌幅(%)	资金流出净额(万元)
----	----	--------	--------	------------

代码	简称	收盘价(元)	涨跌幅(%)	资金流出净额(万元)
----	----	--------	--------	------------

代码	简称	收盘价(元)	涨跌幅(%)	资金流出净额(万元)
----	----	--------	--------	------------

代码	简称	收盘价(元)	涨跌幅(%)	资金流出净额(万元)
----	----	--------	--------	------------

代码	简称	收盘价(元)	涨跌幅(%)	资金流出净额(万元)
----	----	--------	--------	------------

代码	简称	收盘价(元)	涨跌幅(%)	资金流出净额(万元)
----	----	--------	--------	------------

代码	简称	收盘价(元)	涨跌幅(%)	资金流出净额(万元)
----	----	--------	--------	------------

代码	简称	收盘价(元)	涨跌幅(%)	资金流出净额(万元)
----	----	--------	--------	------------

代码	简称	收盘价(元)	涨跌幅(%)	资金流出净额(万元)
----	----	--------	--------	------------

代码	简称	收盘价(元)	涨跌幅(%)	资金流出净额(万元)
----	----	--------	--------	------------

代码	简称	收盘价(元)	涨跌幅(%)	资金流出净额(万元)
----	----	--------	--------	------------

代码	简称	收盘价(元)	涨跌幅(%)	资金流出净额(万元)
----	----	--------	--------	------------

代码	简称	收盘价(元)	涨跌幅(%)	资金流出净额(万元)
----	----	--------	--------	------------

代码	简称	收盘价(元)	涨跌幅(%)	资金流出净额(万元)
----	----	--------	--------	------------

代码	简称	收盘价(元)	涨跌幅(%)	资金流出净额(万元)
----	----	--------	--------	------------

代码	简称	收盘价(元)	涨跌幅(%)	资金流出净额(万元)
----	----	--------	--------	------------

代码	简称	收盘价(元)	涨跌幅(%)	资金流出净额(万元)
----	----	--------	--------	------------

代码	简称	收盘价(元)	涨跌幅(%)	资金流出净额(万元)
----	----	--------	--------	------------

代码	简称	收盘价(元)	涨跌幅(%)	资金流出净额(万元)
----	----	--------	--------	------------

代码	简称	收盘价(元)	涨跌幅(%)	资金流出净额(万元)
----	----	--------	--------	------------

代码	简称	收盘价(元)	涨跌幅(%)	资金流出净额(万元)
----	----	--------	--------	------------

代码	简称	收盘价(元)	涨跌幅(%)	资金流出净额(万元)
----	----	--------	--------	------------

代码	简称	收盘价(元)	涨跌幅(%)	资金流出净额(万元)
----	----	--------	--------	------------

代码	简称	收盘价(元)	涨跌幅(%)	资金流出净额(万元)
----	----	--------	--------	------------

代码	简称	收盘价(元)	涨跌幅(%)	资金流出净额(万元)
----	----	--------	--------	------------

代码	简称	收盘价(元)	涨跌幅(%)	资金流出净额(万元)
----	----	--------	--------	------------

代码	简称	收盘价(元)	涨跌幅(%)	资金流出净额(万元)
----	----	--------	--------	------------

代码	简称	收盘价(元)	涨跌幅(%)	资金流出净额(万元)
----	----	--------	--------	------------