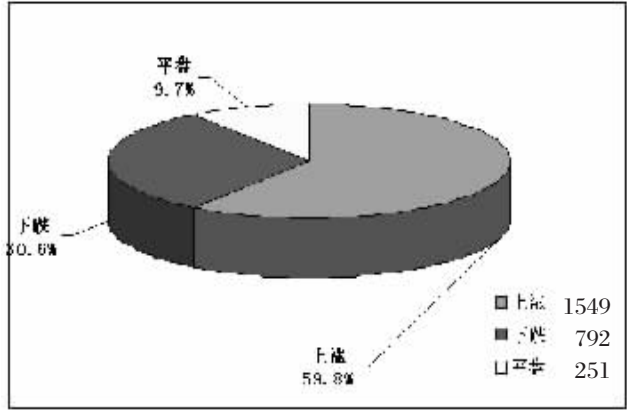
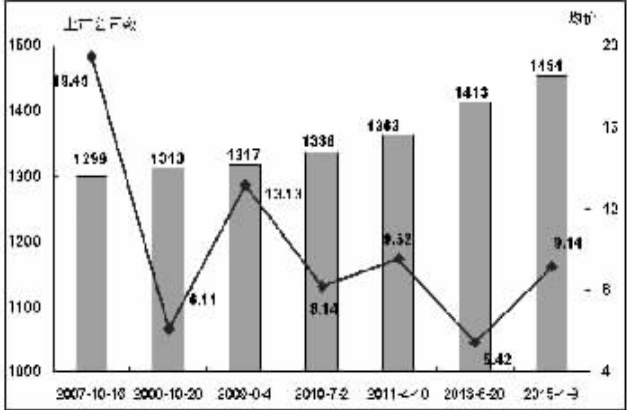


透视市场数据 把握投资机会

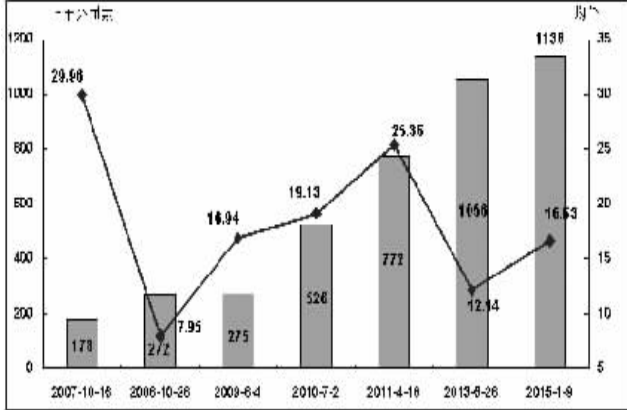
一周个股涨跌分布



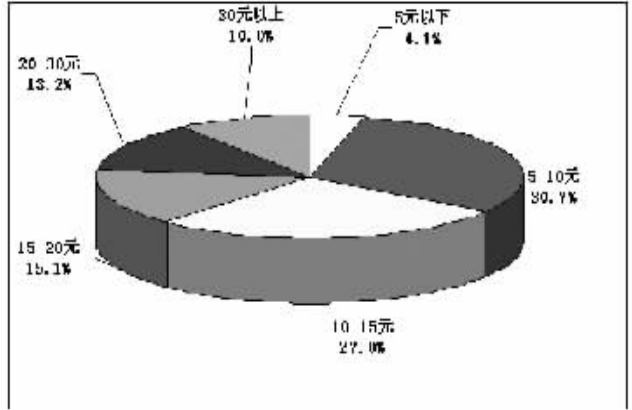
主板公司数与平均股价对照



创业板与中小板公司数和平均股价对比



A股股价分布



沪深前十大权重市场表现

(K线图及点详见14版)

代码	简称	周收盘价(元)	周涨跌幅(%)	权重(%)	贡献点数
601857	中国石油	12.07	11.66	7.83	26.13
601398	工商银行	4.88	0.21	5.21	0.34
601288	农业银行	3.76	1.35	4.43	1.88
601988	中国银行	4.47	7.71	3.67	8.41
601628	中国人寿	33.88	-0.79	2.83	-0.72
600028	中国石化	6.73	3.70	2.50	2.85
601318	中国平安	72.84	-2.50	1.51	-1.24
601088	中国神华	21.56	6.26	1.42	2.68
600030	中信证券	34.96	3.13	1.38	1.34
600036	招商银行	15.71	-5.30	1.30	-2.33

代码	简称	周收盘价(元)	周涨跌幅(%)	权重(%)	贡献点数
000001	平安银行	15.08	-4.80	1.31	-0.77
000776	广发证券	25.90	-0.19	1.16	-0.03
002736	国信证券	16.37	61.12	1.02	4.53
000333	美的集团	31.11	13.37	1.00	1.38
000002	万科A	13.45	-3.24	0.99	-0.39
000651	格力电器	41.00	10.45	0.94	1.04
000762	宏源证券	30.50	0.00	0.92	0.00
000525	山东东方A	3.33	-0.89	0.86	-0.09
002415	海康威视	26.38	17.93	0.82	1.56
000858	五粮液	23.72	10.33	0.68	0.75

一周资金流入(出)金额前20

(K线图及点详见15版)

代码	简称	收盘价(元)	涨跌幅(%)	资金流入净额(万元)
600104	上汽集团	23.74	10.57	63702.50
603588	高能环境	37.54	18.16	63363.88
601800	中国交建	14.16	1.94	58641.50
600703	三安光电	15.52	9.14	41808.69
601111	中国国航	8.78	11.99	35074.00
601299	中国北车	11.44	61.13	35011.75
600547	山东黄金	22.60	13.85	34030.00
600037	歌华有线	16.39	13.11	33570.13
601880	大连港	5.72	24.08	31385.55
002737	葵花药业	63.02	8.92	29396.91
600029	南方航空	5.48	6.20	28988.31
601766	中国南车	10.27	60.97	28914.61
600115	东方航空	5.59	7.92	25485.94
600518	康美药业	16.42	4.45	24191.97
603017	园区设计	50.34	16.64	24698.83
600741	华诚汽车	17.39	12.34	24662.92
600836	界龙实业	18.79	16.93	23231.73
600588	用友软件	27.73	18.05	22885.47
601000	唐山港	10.16	10.31	21943.73
600982	宁波热电	8.62	14.17	21646.48

代码	简称	收盘价(元)	涨跌幅(%)	资金流出净额(万元)
600030	中信证券	34.96	3.13	-392859.00
601668	中国建筑	6.65	-8.65	-339776.00
600016	民生银行	10.20	-5.60	-305942.25
601988	中国银行	4.47	7.71	-258884.50
600130	中国中铁	8.63	-7.20	-247525.63
600795	国电电力	4.36	-5.83	-244036.75
600886	国投电力	11.43	-0.09	-236534.00
601288	光大银行	3.76	1.35	-200157.25
601818	农业银行	4.60	-5.74	-188319.75
601989	中国重工	8.86	-3.80	-184740.00
601939	建设银行	6.40	-4.90	-184545.25
601318	中国平安	72.84	-2.50	-178544.00
600028	中国石化	6.73	3.70	-174542.25
601186	中国铁建	14.70	-3.67	-171009.63
600031	三一重工	9.21	-7.72	-170784.88
600036	招商银行	15.71	-5.30	-163105.75
600000	浦发银行	15.43	-1.66	-156524.00
601669	中国电建	7.72	-8.42	-149685.19
601901	方正证券	12.86	-8.73	-142449.25
601555	东兴证券	20.38	-9.10	-140170.31

资金变动占成交额比重前20

代码	简称	涨跌幅(%)	净流入金额(万元)	净流入资金占成交额比例(%)
603636	南威软件	61.11	6000.70	90.94
002738	中矿资源	61.13	739.01	68.58
300411	金富股份	61.04	620.79	59.97
300410	正业科技	61.07	212.20	59.52
300412	迦南科技	61.08	172.71	54.44
002736	国信证券	61.12	2223.65	50.14
603588	高能环境	18.16	63363.88	32.33
603017	园区设计	16.64	24698.83	31.89
603889	新奥股份	8.97	18117.17	20.95
600573	惠康啤酒	4.18	6753.47	18.33
600346	大橡塑	5.26	2226.49	17.96
600590	泰豪科技	12.44	8978.60	16.98
600438	通威股份	7.74	10807.59	14.65
600872	中炬高新	10.40	21101.56	13.47
601700	风华高科	10.22	5343.30	13.16
600037	歌华有线	13.11	33570.13	12.49
600081	东风科技	5.67	2425.08	11.69
600532	宏达矿业	1.84	4278.47	11.38
600722	金牛化工	8.46	1958.20	11.32
601766	中国南车	60.97	28914.61	11.10

代码	简称	涨跌幅(%)	净流出金额(万元)	净流出资金占成交额比例(%)
600769	祥龙电业	-5.70	-4568.81	-28.28
600558	大西洋	-5.99	-12758.68	-22.39
600505	西昌电力	-8.68	-10379.59	-21.85
600693	东百集团	-4.91	-7872.58	-21.81
600452	涪陵电力	-4.39	-2980.77	-21.15
603368	柳州医药	-9.18	-10253.65	-20.65
600731	湖南海利	-3.44	-2249.44	-20.10
600081	三一重工	-7.72	-170874.88	-18.96
600889	南京化纤	-2.71	-2845.80	-17.87
600985	雷鸣科化	-2.77	-1581.16	-17.35
600345	长江通信	0.07	-2831.33	-17.19
600657	信达地产	-12.01	-24416.43	-17.06
600683	博晖光电	-7.03	-1589.53	-17.03
600378	天科股份	-5.04	-1688.00	-16.98
600833	第一医药	-0.16	-3896.07	-16.84
600323	鼎龙药业	-3.52	-13742.79	-16.78
600057	象屿股份	-2.35	-7735.02	-16.66
600287	江苏舜天	-7.77	-11074.90	-16.65
600187	国中水务	-7.04	-76583.03	-16.64
603001	奥康国际	-3.86	-5850.35	-16.36

策划制作:本报市场部;股东人数变化、资金变动数据由大智慧研究所提供,仅供参考。

汤森路透全球资本市场数据专栏

全球主要股指估值和表现对比

全球主要股指	最新收盘	涨跌(1周)%	年初以来涨跌%	静态市盈率*	动态市盈率*	市净率	成分股市值(百万美元)
道琼斯工业指数	17907.87	0.42	0.48	16.50	15.63	3.04	5094208.68
纳斯达克指数	4736.19	0.20	0.00	21.82	17.92	3.83	7693823.13
标准普尔500指数	2062.14	0.19	0.16	18.83	16.35	2.73	19063893.82
英国富时100指数	6561.09	0.20	0.06	17.81	13.33	1.67	2748013.60
法国CAC40指数	4260.41	0.19	-0.29	16.23	13.25	1.40	1346306.11
德国DAX指数	9827.80	0.65	0.33	14.79	12.61	1.77	1144717.32
日经指数	17197.73	-1.45	-1.63	19.20	17.07	1.82	2648662.54
南非约翰内斯堡综合指数	49340.31	-0.36	-0.35	15.98	9.33	1.25	840691.96
沙特阿拉伯TASI综合指数	8284.89	-1.48	-0.58	13.92	11.89	2.03	436621.17
意大利 FTSE MIB 指数	18759.09	-1.94	-1.16	15.27	12.50	1.03	458072.66
巴西证交所 BOVESPA指数	49943.30	2.95	-0.13	12.05	10.00	1.29	616893.62
印度孟买交易所 Sensx 指数	27297.20	-2.12	-0.82	16.24	16.17	3.31	705758.83
越南VNI指数	569.73	4.42	1.44	12.04		1.91	46930.34
泰国股指	1527.53	1.99	1.60	15.73	14.00	2.34	426380.80
马来西亚股指	1732.44	-1.16	-1.88	15.37	15.14	2.15	27357.30
菲律宾股指	7402.72	2.38	1.90	21.48	18.26	3.12	186056.96
韩国综合指数	1924.70	-0.09	-0.57	8.83	9.96	1.20	1042207.42
台湾加权指数	9215.58	-0.99	-0.74	14.35	13.30	1.86	838432.86
恒生指数	23919.95	0.26	0.98	10.29	10.50	1.48	1898040.93
恒生国企指数	12081.24	-1.34	0.33	8.43	7.75	1.44	745772.61
沪深300指数	3546.72	0.37	0.72	18.31	14.84	3.36	3726345.56
上海综合指数	3285.41	1.57	1.82	14.14	12.05	2.16	3960622.77
上证B股指数	292.79	0.70	0.84	16.08	13.64	1.74	18150.24
深圳成分指数	11324.76	2.82	4.09	18.76	15.08	2.62	332075.68
深圳成分B股指数	7012.75	5.08	4.05		8.57	2.12	7190.08

动态市盈率 = 上一日收盘价/前一年度预测的每股收益;市净率 = 上一日收盘价/最新公布的账面价值;成分股市值 = 成份股上一日收盘价*流通股数

在计算每股收益时不包括非连续性经营活动、非经常性项目和累计的会计变更等,包含了资本损益、税收抵免等。

动态市盈率,市净率及成份股总市值根据汤森路透按照统一会计准则调整计算取得,并不保证与其他机构公布一致。

涨跌前20

(K线图及点详见14版)

代码	简称	周涨跌幅(%)	周收盘价(元)	周换手率(%)
002738	中矿资源	61.13	19.32	1.97
601299	中国北车	61.13	11.44	4.53
002736	国信证券	61.12	16.37	0.26
603636	南威软件	61.11	38.15	7.12
300412	迦南科技	61.08	31.54	0.79
300410	正业科技	61.07	25.03	1.01
300411	金富股份	61.04	29.68	1.85
601766	中国南车	60.97	10.27	2.50
000662	索芙特	43.31	9.00	16.41
600876	洛阳钼业	34.94	9.77	9.40
300268	万福生科	33.07	13.32	28.42
600458	时代新材	32.43	16.13	16.49
300085	银之杰	31.76	47.96	26.62
603169	兰石重装	29.88	22.82	121.04
300043	互动娱乐	27.72	16.77	52.86
300059	东方财富	25.18	35.00	33.03
601880	大连港	24.08	5.72	18.33
002438	江苏神通	23.09	25.00	41.91
300319	麦捷科技	22.65	13.05	56.62
300104	乐视网	22.01	39.58	29.37

代码	简称	周涨跌幅 (%)	周收盘价 (元)	周换手率 (%)
300160	秀强股份	-25.99	12.10	21.51
000791	甘肃电投	-18.59	12.92	34.32
300143	星河生物	-18.57	10.39	20.56
002207	准油股份	-15.84	14.98	33.78
300200	高盟新材	-14.50	11.97	68.21
002522	浙江众成	-14.23	16.45	6.06
002289	宇顺电子	-13.53	19.50	40.27
000022	深赤湾A	-12.59	19.51	7.94
600657	信达地产	-12.01	7.18	11.87
000402	金融街	-11.60	10.90	17.43
000533	万豪乐	-11.39	5.29	17.58
000018	中冠A	-11.28	22.80	10.17
300183	东软载波	-10.95	46.92	21.63
600266	北京城建	-10.61	21.15	21.54
600687	刚泰控股	-10.47	17.70	19.89
300407	凯发电气	-10.43	54.78	88.48
002552	宝鼎重工	-10.40	9.30	11.21
600383	金地集团	-10.17	10.25	12.46
600485	信威集团	-10.15	38.95	15.78
300153	科泰电源	-10.04	12.01	18.99