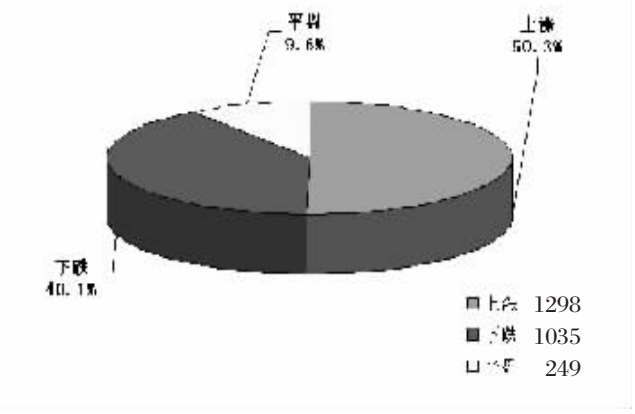
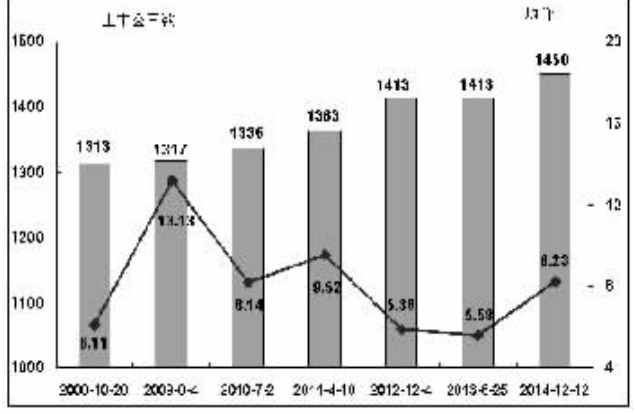


透视市场数据 把握投资机会

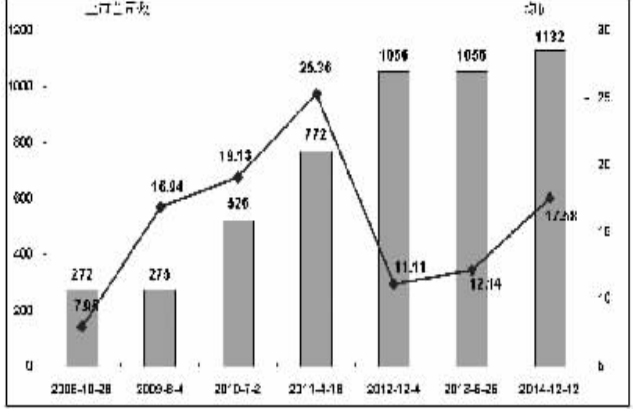
一周个股涨跌分布



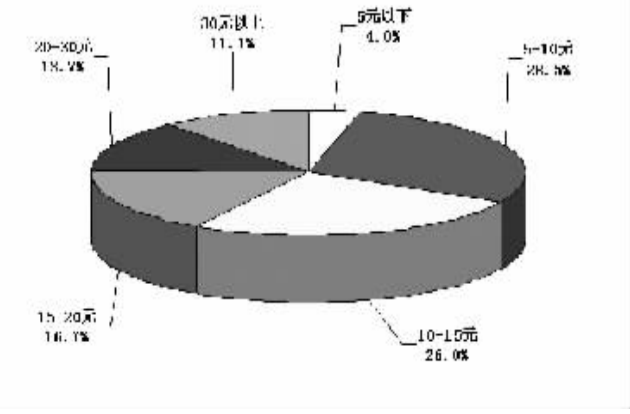
主板公司数与平均股价对照



创业板与中小板公司数和平均股价对比



A股股价分布



沪深前十大权重市场表现

代码	简称	周收盘价(元)	周涨跌幅(%)	权重(%)	贡献点
601857	中国石油	9.35	-7.61	6.84	-1.08
601398	工商银行	4.21	-8.28	5.03	-0.87
601288	农业银行	3.04	-8.16	4.04	-0.69
601988	中国银行	3.34	-9.49	2.97	-0.60
600028	中国石化	5.76	-12.20	2.38	-0.63
601028	中国人寿	23.17	-10.26	2.18	-0.48
601088	中国神华	17.61	-1.89	1.31	-0.05
600036	招商银行	13.91	-0.29	1.30	-0.01
601318	中国平安	57.07	-3.48	1.23	-0.09
600030	中信证券	25.47	9.88	1.13	0.20

■ 汤森路透全球资本市场数据专栏

全球主要股指估值和表现对比

全球主要股指	最新收盘	涨跌(1周)	年初以来涨幅	静态市盈率*	动态市盈率*	市净率	成分股市值(百万美元)
道琼斯工业指数	17596.34	-2.02	6.15	16.23	15.79	2.98	4998134.84
纳斯达克指数	4708.16	-1.52	12.73	21.66	20.04	3.82	7577096.95
标准普尔500指数	2035.33	-1.93	10.12	18.56	17.33	2.70	18808322.48
英国富时100指数	6370.86	-5.52	-5.60	17.42	13.55	1.68	2813570.49
法国CAC40指数	4156.09	-5.96	-3.26	16.07	14.39	1.41	1416921.34
德国DAX指数	9704.15	-3.80	1.59	14.86	13.99	1.79	1206418.01
日经指数	17371.58	-3.06	6.63	19.32	18.76	1.83	2728981.23
南非约翰内斯堡综合指数	47912.21	-3.22	3.58	15.45	10.06	1.16	814641.25
沙特阿拉伯TASI综合指数	8393.92	-13.92	-1.66	13.88	14.11	2.10	450091.54
意大利 FTSE MIB 指数	18902.34	-5.90	-0.34	15.34	15.18	1.06	488853.86
巴西证券交易所 BOVESPA指数	49861.81	-4.10	-3.19	12.15	11.67	1.32	619004.67
印度孟买交易所 Sensex 指数	27471.84	-3.47	29.76	16.25	17.71	3.26	726392.32
越南VNI指数	553.93	-4.29	9.77	12.09		1.90	46594.88
泰国股指	1517.10	-5.05	16.82	15.72	15.28	2.33	426073.69
马来西亚股指	1732.99	-0.94	-7.18	15.58	16.05	2.18	287567.20
菲律宾股指	7224.21	-0.09	22.66	20.62	20.38	1.90	180907.31
韩国综合股指	1921.71	-3.27	-4.46	8.82	11.56	1.20	1030965.04
台湾加权指数	9027.33	-1.95	4.83	14.31	13.92	1.82	837763.42
恒生指数	23249.20	-3.14	-0.25	10.06	10.28	1.45	1856576.59
恒生国企指数	11236.39	-3.14	3.89	7.88	7.78	1.33	705158.24
沪深300指数	3193.23	2.19	37.05	16.54	14.92	2.90	3178479.77
上海综合指数	2938.17	0.02	38.86	12.48	11.39	1.89	3507001.88
上证B股指数	287.04	2.71	13.17	15.21	14.97	1.69	17796.52
深圳成分指数	10462.31	3.92	28.82	17.74	15.95	2.40	306682.57
深圳成分B股指数	6589.01	2.47	15.92	0.00	10.12	1.97	6775.42

动态市盈率 = 上一日收盘价/前一年度预测的每股收益;市净率 = 上一日收盘价/最新公布的账面价值;成分股市值 = 成份股上一日收盘价*流通股数

在计算每股收益时不包括非连续性经营活动、非经常性项目和累计的会计变更等,包含了资本损益、税收抵免等。

动态市盈率,市净率及成份股总市值根据汤森路透按照统一会计准则调整计算取得,并不保证与其他机构公布一致。

A股主要行业盈利预测和估值对比

行业	平均为每家上市公司提供盈利预测的个数	2014年每股盈利预测加权平均值(元)	盈利预测加权平均值1个月内变动幅度%	1个月内调高盈利预测的个数	1个月内调低盈利预测的个数	动态市盈率	下一财年盈利预测增长率%
基础化工业	3	0.37	0.98	6	13	25.08	30.14
黄金采掘业	12	0.22	1.00	2	0	28.52	4.20
钢铁业	5	0.19	1.00	8	7	28.21	-1.44
有色金属业	3	0.04	0.97	1	3	159.47	43.02
建筑材料业	5	0.67	0.97	2	6	15.64	20.77
电子与电气业	3	0.43	0.98	3	12	29.36	28.07
机械与工程业	4	0.40	0.98	14	23	27.52	13.60
汽车业	5	1.14	1.00	9	16	12.99	20.00
饮料及烟草业	8	2.28	1.00	0	7	14.59	-9.07
食品及家庭用品业	5	0.42	0.98	9	22	26.28	14.69
纺织品及服装业	4	0.45	1.00	4	8	22.06	37.52
旅游及休闲服务业	6	0.53	1.00	3	3	17.50	26.25
商业零售业	5	0.32	1.02	8	5	25.01	6.58
能源业	8	0.42	0.96	8	42	14.05	-3.43
银行业	19	0.85	1.00	29	25	5.92	9.09
保险业	19	1.37	1.00	9	11	18.33	29.71
房地产业	5	0.72	1.00	5	11	8.65	15.76
医疗保健业	4	0.55	0.99	3	14	31.09	25.09
电信业	7	0.28	1.00	2	6	23.32	15.50
公共设施服务业	6	0.46	1.01	9	3	13.37	12.04
航空运输业	11	0.38	1.00	10	7	17.95	-3.10
铁路运输业	6	0.70	1.00	3	1	11.88	18.78
水上运输业	5	0.22	1.00	6	7	26.87	NA

H股主要行业盈利预测和估值对比

行业	平均为每家上市公司提供盈利预测的个数	2014年每股盈利预测加权平均值(元)	盈利预测加权平均值1个月内变动幅度%	1个月内调高盈利预测的个数	1个月内调低盈利预测的个数	动态市盈率	下一财年盈利预测增长率%
基础化工业	5	0.34	1.09	1	0	8.53	16.15
原材料业	8	0.35	1.06	4	0	13.56	NA
建筑材料业	10	0.51	1.00	3	2	7.43	14.79
建筑业	5	0.30	0.92	0	1	18.37	324.01
食品及家庭用品业	8	0.38	0.99	1	11	15.34	9.07
纺织品及服装业	3	0.26	0.99	2	7	10.13	-6.72
商业零售业	9	0.39	0.96	12	35	10.77	35.75
能源业	17	1.16	0.99	5	22	8.34	-1.42
银行业	19	3.25	1.00	1	7	12.61	4.87
保险业	17	1.84	1.01	5	1	21.57	28.18
房地产业	10	1.08	1.00	28	32	11.17	7.91
医疗保健业	7	0.17	1.02	9	4	27.31	42.67
电信业	14	2.85	1.01	7	5	14.35	-6.48
公共设施服务业	12	2.42	1.00	12	6	7.29	123.07
信息技术综合企业	8	0.65	0.99	2	7	13.03	8.81
航空运输业	10	0.68	1.02	9	2	19.25	18.36
铁路运输业	6	0.97	0.97	0	1	16.03	22.11
水上运输业	10	0.50	1.00	1	7	10.79	-0.48

免责声明:
 仅供资讯用途,不作为投资建议。汤森路透不保证内容的精确性及完整性。
 对于使用汤森路透或其关联机构的资讯所产生的损失,不负赔偿等任何责任。

一周资金流入(出)金额前20

代码	简称	收盘价(元)	涨跌幅(%)	资金流入净额(万元)
603019	中科曙光	53.32	3.96	143354.97
600388	龙净环保	33.51	21.28	65892.50
601390	中国中铁	6.70	36.46	60315.75
600352	浙江龙盛	17.19	11.99	38464.25
603166	福达股份	23.84	61.08	34446.38
603368	柳州医药	57.81	39.17	34378.65
603518	维格娜丝	39.62	13.59	33930.78
300408	三环集团	58.78	14.78	30932.54
600158	中铁工业	16.69	9.59	25100.78
600528	中体二局	8.99	17.82	24562.27
600526	菲达环保	16.34	13.71	24405.19
600076	广发电气	19.38	13.40	22287.34
600667	太极实业	5.79	17.68	21668.61
601018	宁波港	4.86	23.66	21427.69
000821	京山轻机	10.50	-5.75	19408.58
600068	葛洲坝	7.08	21.65	19203.28
600169	太原重工	6.87	11.71	19009.67
600808	马钢股份	3.43	19.10	17155.56
600600	青岛啤酒	42.72	3.44	16419.42
600418	江淮汽车	12.58	6.88	16350.06

代码	简称	收盘价(元)	涨跌幅(%)	资金流出净额(万元)
600030	中信证券	25.47	9.88	448665.00
601901	方正证券	13.79	-2.68	313782.50
601377	兴业证券	13.94	-5.81	299413.00
600109	国金证券	19.18	-13.37	246149.25
601099	太平洋	12.73	0.47	228922.00
601688	华泰证券	21.39	-13.75	217959.00
601939	建设银行	5.44	-4.56	211739.88
601288	农业银行	3.04	-8.16	207568.63
600028	中国石化	5.76	-12.20	202947.25
601989	中国重工	8.25	14.90	202350.35
601988	中国中铁	3.34	-9.49	197632.38
601318	中国平安	57.07	-3.48	179225.00
601818	光大银行	3.91	-7.57	148656.00
601788	光大证券	25.58	-8.97	145931.75
600837	海通证券	19.86	10.76	139359.00
601398	工商银行	4.21	-8.28	137959.63
600016	民生银行	4.42	-7.37	120320.75
601555	东吴证券	18.89	-12.26	105147.63
600150	中国船舶	38.62	-7.01	102108.38
601857	中国石化	9.35	-7.61	999615.63

资金变动占成交额比重前20

代码	简称	涨跌幅(%)	净流入金额(万元)	净流入占成交额比例(%)
603998	方盛制药	61.09	508.71	98.63
002732	燕塘乳业	61.14	333.23	74.93
002735	王子新材	61.13	244.38	68.16
300409	道氏技术	61.05	508.77	54.83
603368	柳州医药	39.17	34378.65	33.72
603166	福达股份	61.08	34446.38	32.27
603518	维格娜丝	13.59	33930.78	23.65
603019	中科曙光	3.96	143354.97	22.51
002733	雄韬股份	61.03	5192.01	18.90
603355	贵人鸟	18.70	15870.08	16.25
601100	恒立油缸	-0.77	4280.21	14.46
300408	三环集团	14.78	30932.54	13.24
600782	新凯电气	24.16	8765.23	12.76
300407	凯发电气	48.68	8266.27	12.18
600612	老凤祥	2.58	3462.21	11.81
600183	生益科技	5.91	14262.41	11.66
600683	京投银泰	15.24	8242.45	11.65
600600	青岛啤酒	3.44	16419.42	10.77
600388	龙净环保	21.28	65892.50	10.62
601107	四川成渝	18.70	8308.48	10.28
601188	龙江交通	20.87	6777.79	9.67

600076	青岛华光	-14.34	17361.59	26.46
600112	天成控股	-7.40	4121.93	26.13
600070	浙江富润	-3.88	8536.44	23.65
600303	曙光股份	-4.58	15389.97	23.58
600133	东湖高新	-8.08	33368.90	22.68
600794	保税科技	4.87	60615.36	22.51
600566	洪城股份	3.87	6093.98	21.60
600053	中江地产	-7.47	4326.33	21.58
600243	青海华鼎	-5.96	6588.08	21.46
600052	浙江广厦	-1.67	13623.54	21.43
603006	黎明股份	-7.45	6047.01	21.39
601677	明泰铝业	-3.59	9483.14	21.20
600222	天龙药业	-2.26	9680.92	20.95
600776	东方通信	-2.09	14908.39	20.65
600193	创兴资源	-12.57	17084.32	20.52
600965	大江股份	-6.64	7656.93	20.25
600351	亚宝药业	-1.97	12686.67	20.13
600328	兰圣实业	-1.59	6255.36	20.01