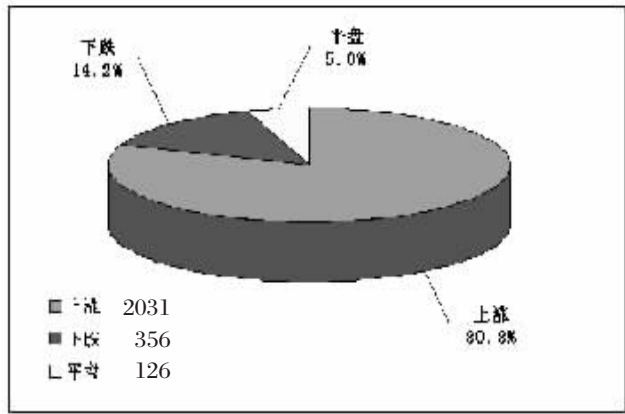
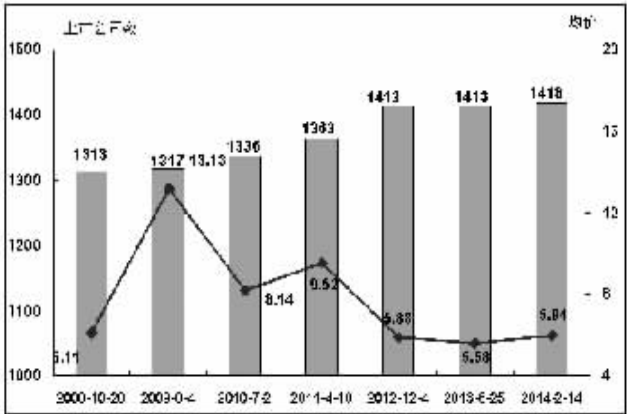


透视市场数据 把握投资机会

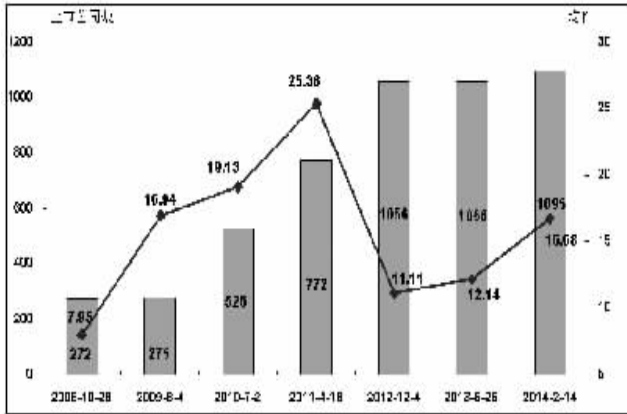
一周个股涨跌分布



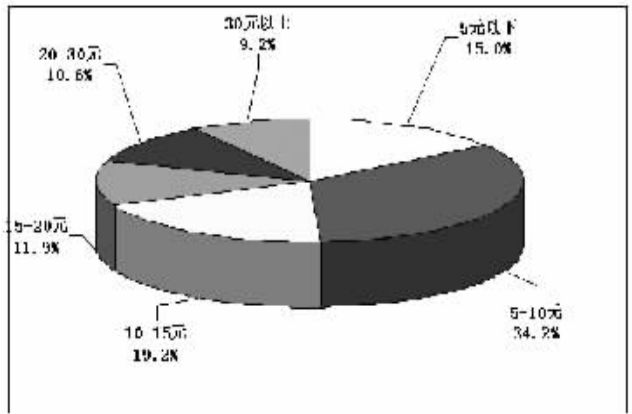
主板公司数与平均股价对照



创业板与中小板公司数和平均股价对比



A股股价分布



沪深前十大权重股市场表现

(K线图及点详见14版)

代码	简称	周收盘价(元)	周涨跌幅(%)	权重(%)	贡献点数
601857	中国石油	7.56	0.67	8.03	1.12
601398	工商银行	3.43	0.88	5.96	1.10
601288	农业银行	2.41	1.69	4.65	1.63
601988	中国银行	2.54	2.01	3.26	1.35
600028	中国石化	4.53	1.34	2.71	0.76
601628	中国人寿	14.05	3.54	1.92	1.38
601088	中国神华	14.08	0.86	1.52	0.27
600036	招商银行	10.52	1.84	1.42	0.54
601166	兴业银行	9.88	5.67	1.24	1.40
601318	中国平安	39.07	2.25	1.23	0.57

代码	简称	周收盘价(元)	周涨跌幅(%)	权重(%)	贡献点数
000001	平安银行	12.08	6.15	1.19	0.73
000895	双汇发展	44.68	1.48	1.02	0.16
000651	格力电器	31.63	10.02	0.99	0.95
002415	海康威视	21.33	0.38	0.89	0.04
000333	美的集团	46.29	1.27	0.81	0.11
002024	苏宁云商	10.30	-0.77	0.79	-0.06
002594	比亚迪	48.43	22.61	0.78	1.53
000002	万科A	7.37	-0.54	0.74	-0.04
000776	广发证券	11.91	2.41	0.73	0.18
000538	云南白药	89.90	1.07	0.65	0.07

汤森路透全球资本市场数据专栏

全球主要股指估值和表现对比

全球主要股指	最新收盘	涨跌 (1周%)	年初以来 涨跌%	静态 市盈率*	动态 市盈率*	市净率	成分股市值 (百万美元)
道琼斯工业指数	16027.59	1.48%	-3.31%	15.76	14.25	2.93	4622725.53
纳斯达克指数	4240.67	2.78%	1.53%	20.98	18.64	3.61	7054541.43
标准普尔500指数	1829.83	1.83%	-1.00%	17.79	15.25	2.56	17060416.49
英国富时100指数	6668.51	1.47%	-1.19%	11.41	13.25	1.88	3126667.68
法国CAC40指数	4330.83	2.43%	0.81%	17.06	13.27	1.45	1587352.74
德国DAX指数	9660.22	3.85%	1.13%	15.87	13.24	1.76	1305463.94
日经指数	14313.03	-1.03%	-12.14%	17.90	16.85	1.77	2721515.76
南非约翰内斯堡 综合指数	46624.24	2.83%	0.80%	15.81	8.39	1.22	805895.67
沙特阿拉伯TASI 综合指数	8929.60	5.29%	4.62%	15.30	13.37	2.27	485500.12
意大利 FTSE MIB 指数	20312.29	3.15%	7.09%	20.29	14.06	1.01	552913.00
巴西证券交易所 BOVESPA指数	47812.83	-0.54%	-7.17%	11.30	9.09	1.15	690186.18
印度孟买交易所 Sensex 指数	20367.60	-0.04%	-3.79%	15.61	13.58	2.86	542161.85
越南VNI指数	572.22	4.09%	13.39%	13.20	2.22	47527.44	
泰国股指	1311.87	1.19%	1.01%	11.85	11.86	2.18	355381.20
马来西亚股指	1819.37	0.60%	-2.55%	17.58	15.99	2.41	302214.16
菲律宾股指	6113.66	1.71%	3.80%	17.45	16.81	2.92	148024.00
韩国综合指数	1940.28	0.92%	-3.53%	9.55	9.58	1.22	1034219.48
台湾加权指数	8513.68	1.51%	-1.14%	15.11	14.13	1.84	797866.41
恒生指数	22298.41	3.06%	-4.32%	9.98	9.75	1.42	1695101.48
恒生国企指数	9933.73	2.99%	-8.16%	7.36	6.41	1.22	587293.88

静态市盈率 = 上一日收盘价/最近四个季度每股收益；动态市盈率 = 上一日收盘价/2013年度预测的每股收益
 市净率 = 上一日收盘价/最新公布的账面价值；成分股市值 = 成份股上一日收盘价*流通股数
 在计算每股收益时不包括非连续性经营活动、非经常性项目和累计的会计变更等，包含了资本损益、税收抵免等。

A股主要行业盈利预测和估值对比

行业	平均为每家上市公司提供盈利预测的个数	2011年每股加权平均值(元)	盈利预测1个月内变动幅度%	1个月内调高盈利预测的个数	1个月内调低盈利预测的个数	动态市盈率	长期盈利增长率%(预测值)
银行业	17	0.86	0.33	31	22	4.39	12
保险业	20	1.37	0.10	7	9	12.07	34
房地产业	6	1.28	-0.11	7	3	5.77	27
医疗保健业	4	0.72	-0.44	3	12	25.91	26
饮料及烟草业	7	2.83	-2.36	1	6	8.43	4
食品及家庭用品业	5	0.86	-0.35	5	16	23.41	27
纺织品及服装业	4	1.03	-0.12	6	6	12.04	56
旅游及休闲服务业	6	0.78	-1.21	1	7	10.65	23
商业零售业	5	0.50	0.47	1	2	16.23	-27
汽车业	5	1.25	0.05	7	14	8.16	18
能源业	9	0.60	0.96	13	18	9.29	7
航空运输业	13	0.48	-0.33	1	10	10.72	12
铁路运输业	9	0.84	0.26	5	2	7.95	11
水上运输业	7	0.24	1.46	10	5	17.51	20
基础化工业	3	0.65	0.43	11	10	16.49	28
有色金属业	3	0.17	-3.74	3	6	38.19	-63
钢铁业	5	0.30	-0.23	12	15	12.26	14
黄金采矿业	11	0.25	-4.00	1	10	20.23	-20
建筑材料业	5	0.84	0.57	14	1	10.86	23
电子与电气业	3	0.41	-0.03	5	13	17.70	28
机械与工程业	4	0.54	1.77	13	17	15.07	18
公共设施服务业	8	0.49	0.05	5	4	8.09	24
电信业	6	0.44	-1.58	4	16	17.18	15

H股主要行业盈利预测和估值对比

行业	平均为每家上市公司提供盈利预测的个数	2011年每股加权平均值(港币)	盈利预测1个月内变动幅度%	1个月内调高盈利预测的个数	1个月内调低盈利预测的个数	动态市盈率	长期盈利增长率%(预测值)
银行业	16	3.34	0.27	4	2	11.66	7
保险业	18	2.04	-2.44	2	7	16.16	13
房地产业	10	1.17	-0.93	46	54	9.67	9
医疗保健业	5	0.16	-4.16	2	3	24.79	3
食品及家庭用品业	8	0.41	-0.82	5	11	19.23	18
纺织品及服装业	3	0.95	-0.95	2	4	3.65	15
商业零售业	9	0.26	2.64	5	7	11.44	12
能源业	14	1.36	-3.99	11	20	8.15	7
航空运输业	18	1.27	1.05	1	3	12.16	89
铁路运输业	6	0.95	0.36	3	1	13.90	1
水上运输业	12	0.80	-2.56	8	12	10.83	17
信息技术综合企业	14	0.49	-0.85	14	4	9.64	24
基础化工业	4	0.43	-4.66	0	3	7.18	-15
原材料业	14	0.09	-52.36	4	4	31.05	—
建筑材料业	18	0.84	5.12	12	0	7.73	12
建筑业	8	0.79	-0.02	14	6	15.99	29
公共设施服务业	14	1.36	-0.47	7	4	13.25	20
电信业	12	2.91	-1.85	6	15	10.37	1

免责声明：
 仅供资讯用途，不作为投资建议。汤森路透不保证内容的精确性及完整性。
 对于使用汤森路透或其关联机构的资讯所产生的损失，不负赔偿等任何责任。

一周资金流入(出)金额前20

(K线图及点详见15版)

代码	简称	收盘价(元)	涨跌幅(%)	资金流入净额(万元)
601998	中信银行	4.86	33.52	74198.41
600016	民生银行	7.99	10.21	62192.56
600366	宁波韵升	16.22	20.68	33996.58
600708	海博股份	10.09	29.03	29351.04
600518	康美药业	19.24	12.58	27325.41
600832	东方明珠	11.82	8.04	26529.81
600410	华胜天成	8.71	15.67	24674.20
600122	宏图高科	5.20	36.00	23666.17
600584	天地科技	8.62	16.02	21113.34
600582	长电科技	8.95	13.29	17963.63
600525	圆通集团	12.03	22.26	17725.14
600000	浦发银行	9.59	4.47	16861.16
600352	浙江龙盛	13.22	9.17	15612.55
600794	保税科技	9.55	25.33	15391.77
600522	中天科技	12.77	2.57	15198.73
300363	博腾股份	54.80	25.26	14778.59
600846	同济科技	6.88	19.86	14507.44
601929	吉视传媒	12.32	7.88	14352.95
600418	江淮汽车	8.94	17.63	13330.45
601333	广深铁路	2.89	14.23	13173.42

代码	简称	收盘价(元)	涨跌幅(%)	资金流出净额(万元)
300027	华谊兄弟	27.70	-8.52	-46161.00
002024	苏宁云商	10.30	-0.77	-45380.19
600718	东软集团	15.02	-9.57	-37254.02
600551	时代出版	22.32	-10.61	-32885.44
600804	鹏博士	16.52	-0.66	-31560.00
600535	天士力	42.82	-2.06	-30656.45
600440	号百控股	23.63	-6.45	-29553.66
600630	龙头股份	10.21	-6.59	-27897.15
601099	太平洋	7.18	-8.77	-27303.31
601216	内蒙君正	14.71	-4.17	-26424.20
300315	掌趣科技	36.37	-12.57	-25265.91
600330	大通股份	10.99	-6.71	-25049.11
600109	国金证券	24.34	-3.11	-24996.41
601989	中国重工	5.44	0.74	-23402.16
600626	申达股份	11.74	2.80	-22196.46
600872	中炬高新	11.25	-6.09	-19721.70
603000	人民同庆	86.28	-7.36	-19104.69
600536	中国软件	36.09	-7.53	-18412.26
600703	三安光电	25.36	-3.24	-18180.20
600316	洪都航空	18.70	-5.27	-18101.34

资金变动占成交额比重前20

代码	简称	涨跌幅 (%)	净流入 金额(万元)	净流入资金 占成交额 比例(%)
300376	易事特	33.11	7180.00	73.43
002707	众信旅游	21.00	3303.02	59.18
002602	世纪华通	20.97	1485.01	35.18
300108	双龙股份	61.15	663.58	29.93
002446	盛路通信	46.40	4026.62	29.24
300379	东方通	33.10	11269.15	26.88
601333	广深铁路	14.23	13173.42	20.98
601369	陕鼓动力	10.16	7332.38	19.76
601010	文峰股份	14.37	4138.09	19.06
600708	海博股份	29.03	29151.04	18.29
600806	昆明机床	8.92	2446.02	17.13
600642	申能股份	6.57	7294.49	16.80
600380	健康元	18.48	12346.05	16.12
600122	宏图高科	30.00	23666.17	16.08
600776	东方通信	13.51	7851.21	15.96
600657	信达地产	14.24	2310.88	15.58
600841	达华股份	11.95	2791.46	15.42
600051	宁波联合	7.72	2304.80	15.40
600605	汇通能源	9.84	1162.03	14.96
000570	苏常柴A	21.08	8434.00	14.81

代码	简称	涨跌幅 (%)	净流出 金额(万元)	净流出资金 占成交额 比例(%)
600810	神马股份	2.04	-3301.32	-20.01
600860	京城股份	-0.99	-2083.95	-19.67
600630	龙头股份	-6.59	-27897.15	-19.32
600223	鲁商置业	2.73	-1231.00	-18.59
600747	大连控股	-0.50	-4827.13	-17.30
600536	中国软件	-7.53	-18412.26	-16.93
600266	北京城建	2.89	-5657.56	-16.85
600281	太化股份	1.95	-844.81	-16.68
600221	江苏凤凰	-0.01	-1000.00	-16.67
600222	铜业股份	-0.01	-1000.00	-16.67
600224	江苏凤凰	-0.01	-1000.00	-16.67
600225	江苏凤凰	-0.01	-1000.00	-16.67
600226	江苏凤凰	-0.01	-1000.00	-16.67
600227	江苏凤凰	-0.01	-1000.00	-16.67
600228	江苏凤凰	-0.01	-1000.00	-16.67
600229	江苏凤凰	-0.01	-1000.00	-16.67
600230	江苏凤凰	-0.01	-1000.00	-16.67
600231	江苏凤凰	-0.01	-1000.00	-16.67
600232	江苏凤凰	-0.01	-1000.00	-16.67
600233	江苏凤凰	-0.01	-1000.00	-16.67
600234	江苏凤凰	-0.01	-1000.00	-16.67
600235	江苏凤凰	-0.01	-1000.00	-16.67
600236	江苏凤凰	-0.01	-1000.00	-16.67
600237	江苏凤凰	-0.01	-1000.00	-16.67
600238	江苏凤凰	-0.01	-1000.00	-16.67
600239	江苏凤凰	-0.01	-1000.00	-16.67
600240	江苏凤凰	-0.01	-1000.00	-16.67
600241	江苏凤凰	-0.01	-1000.00	-16.67
600242	江苏凤凰	-0.01	-1000.00	-16.67
600243	江苏凤凰	-0.01	-1000.00	-16.67
600244	江苏凤凰	-0.01	-1000.00	-16.67
600245	江苏凤凰	-0.01	-1000.00	-16.67
600246	江苏凤凰	-0.01	-1000.00	-16.67
600247	江苏凤凰	-0.01	-1000.00	-16.67
600248	江苏凤凰	-0.01	-1000.00	-16.67
600249	江苏凤凰	-0.01	-1000.00	-16.67
600250	江苏凤凰	-0.01	-1000.00	-16.67
600251	江苏凤凰	-0.01	-1000.00	-16.67
600252	江苏凤凰	-0.01	-1000.00	-16.67
600253	江苏凤凰	-0.01	-1000.00	-16.67
600254	江苏凤凰	-0.01	-1000.00	-16.67
600255	江苏凤凰	-0.01	-1000.00	-16.67
600256	江苏凤凰	-0.01	-1000.00	-16.67
600257	江苏凤凰	-0.01	-1000.00	-16.67
600258	江苏凤凰	-0.01	-1000.00	-16.67
600259	江苏凤凰	-0.01	-1000.00	-16.67
600260	江苏凤凰	-0.01	-1000.00	-16.67
600261	江苏凤凰	-0.01	-1000.00	-16.67
600262	江苏凤凰	-0.01	-1000.00	-16.67
600263	江苏凤凰	-0.01	-1000.00	-16.67
600264	江苏凤凰	-0.01	-1000.00	-16.67
600265	江苏凤凰	-0.01	-1000.00	-16.67
600266	江苏凤凰	-0.01	-1000.00	-16.67
600267	江苏凤凰	-0.01	-1000.00	-16.67
600268	江苏凤凰	-0.01	-1000.00	-16.67
600269	江苏凤凰	-0.01	-1000.00	-16.67
600270	江苏凤凰	-0.01	-1000.00	-16.67
600271	江苏凤凰	-0.01	-1000.00	-16.67
600272	江苏凤凰	-0.01	-1000.00	-16.67
600273	江苏凤凰	-0.01	-1000.00	-16.67
600274	江苏凤凰	-0.01	-1000.00	-16.67
600275	江苏凤凰	-0.01	-1000.00	-16.67
600276	江苏凤凰	-0.01	-1000.00	-16.67
600277	江苏凤凰	-0.01	-1000.00	-16.67
600278	江苏凤凰	-0.01	-1000.00	-16.67
600279	江苏凤凰	-0.01	-1000.00	-16.67
600280	江苏凤凰	-0.01	-1000.00	-16.67
600281	江苏凤凰	-0.01	-1000.00	-16.67
600282	江苏凤凰	-0.01	-1000.00	-16.67
600283	江苏凤凰	-0.01	-1000.00	-16.67
600284	江苏凤凰	-0.01	-1000.00	-16.67
600285	江苏凤凰	-0.01	-1000.00	-16.67
600286	江苏凤凰	-0.01	-1000.00	-16.67
600287	江苏凤凰	-0.01	-1000.00	-16.67
600288	江苏凤凰	-0.01	-1000.00	-16.67
600289	江苏凤凰	-0.01	-1000.00	-16.67
600290	江苏凤凰	-0.01	-1000.00	-16.67
600291	江苏凤凰	-0.01	-1000.00	-16.67
600292	江苏凤凰	-0.01	-1000.00	-16.67
600293	江苏凤凰	-0.01	-1000.00	-16.67
600294	江苏凤凰	-0.01	-1000.00	-16.67
600295	江苏凤凰	-0.01	-1000.00	-16.67
600296	江苏凤凰	-0.01	-1000.00	-16.67
600297	江苏凤凰	-0.01	-1000.00	-16.67
600298	江苏凤凰	-0.01	-1000.00	-16.67
600299	江苏凤凰	-0.01	-1000.00	-16.67
600300	江苏凤凰	-0.01	-1000.00	-16.67
600301	江苏凤凰	-0.01	-1000.00	-16.67
600302	江苏凤凰	-0.01	-1000.00	-16.67
600303	江苏凤凰	-0.01	-1000.00	-16.67
600304	江苏凤凰	-0.01	-1000.00	-16.67
600305	江苏凤凰	-0.01	-1000.00	-16.67
600306	江苏凤凰	-0.01	-1000.00	-16.67
600307	江苏凤凰	-0.01	-1000.00	-16.67
600308	江苏凤凰	-0.01	-1000.00	-16.67
600309	江苏凤凰	-0.01	-1000.00	-16.67
600310	江苏凤凰	-0.01	-1000.00	-16.67
600311	江苏凤凰	-0.01	-1000.00	-16.67
600312	江苏凤凰	-0.01	-1000.00	-16.67
600313	江苏凤凰	-0.01	-1000.00	-16.67
600314	江苏凤凰	-0.01	-1000.00	-16.67
600315	江苏凤凰	-0.01	-1000.00	-16.67
600316	江苏凤凰	-0.01	-1000.00	-16.67
600317	江苏凤凰	-0.01	-1000.00	-16.67
600318	江苏凤凰	-0.01	-1000.00	-16.67
600319	江苏凤凰	-0.01	-1000.00	-16.67
600320	江苏凤凰	-0.01	-1000.00	-16.67
600321	江苏凤凰	-0.01	-1000.00	-16.67
600322	江苏凤凰	-0.01	-1000.00	-16.67
600323	江苏凤凰	-0.01	-1000.00	-16.67
600324	江苏凤凰	-0.01	-1000.00	-16.67
600325	江苏凤凰	-0.01	-1000.00	-16.67
600326	江苏凤凰	-0.01	-1000.00	-16.67
600327	江苏凤凰	-0.01	-1000.00	-16.67
600328	江苏凤凰	-0.01	-1000.00	-16.67
600329	江苏凤凰	-0.01	-1000.00	-16.67
600330	江苏凤凰	-0.01	-1000.00	-16.67
600331	江苏凤凰	-0.01	-1000.00	-16.67
600332	江苏凤凰	-0.01	-1000.00	-16.67
600333	江苏凤凰	-0.01	-1000.00	-16.67
600334	江苏凤凰	-0.01	-1000.00	-16.67
600335	江苏凤凰	-0.01	-1000.00	-16.67
600336	江苏凤凰	-0.01	-1000.00	-16.67
600337	江苏凤凰	-0.01	-1000.00	-16.67
600338	江苏凤凰	-0.01	-1000.00	-16.67
600339	江苏凤凰	-0.01	-1000.00	-16.67
600340	江苏凤凰	-0.01	-1000.00	-16.67
600341	江苏凤凰	-0.01	-1000.00	-16.67
600342	江苏凤凰	-0.01	-1000.00	-16.67
600343	江苏凤凰	-0.01	-1000.00	-16.67
600344	江苏凤凰	-0.01	-1000.00	-16.67
600345	江苏凤凰	-0.01	-1000.00	-16.67
600346	江苏凤凰	-0.01	-1000.00	-16.67
600347	江苏凤凰	-0.01	-1000.00	-16.67
600348	江苏凤凰	-0.01	-1000.00	-16.67
600349	江苏凤凰	-0.01	-1000.00	-16.67
600350	江苏凤凰	-0.01	-1000.00	-16.67
600351	江苏凤凰	-0.01	-1000.00	-16.67
600352	江苏凤凰	-0.01	-1000.00	-16.67
600353	江苏凤凰	-0.01	-1000.00	-16.67
600354	江苏凤凰	-0.01	-1000.00	-16.67
600355	江苏凤凰	-0.01	-1000.00	-16.67
600356	江苏凤凰	-0.01	-1000.00	-16.67
600357	江苏凤凰	-0.01	-1000.00	-16.67
600358	江苏凤凰	-0.01	-1000.00	-16.67
600359	江苏凤凰	-0.01	-1000.00	-16.67
600360	江苏凤凰	-0.01	-1000.00	-16.67
600361	江苏凤凰	-0.01	-1000.00	-16.67
600362	江苏凤凰	-0.01	-1000.00	-16.67
600363	江苏凤凰	-0.01	-1000.00	-16.67
600364	江苏凤凰	-0.01	-1000.00	-16.67
600365	江苏凤凰	-0.01	-1000.00	-16.67
600366	江苏凤凰	-0.01	-1000.00	-16.67
600367	江苏凤凰	-0.01	-1000.00	-16.67
600368	江苏凤凰	-0.01	-1000.00	-16.67
600369	江苏凤凰	-0.01	-1000.00	-16.67
600370	江苏凤凰	-0.01	-1000.00	-16.67
600371	江苏凤凰	-0.01	-1000.00	-16.67
600372	江苏凤凰	-0.01	-1000.00	-16.67
600373	江苏凤凰	-0.01	-1000.00	-16.67
600374	江苏凤凰	-0.01	-1000.00	-16.67
600375	江苏凤凰	-0.01	-1000.00	-16.67
600376	江苏凤凰	-0.01	-1000.00	-16.67
600377	江苏凤凰	-0.01	-1000.00	-16.67
600378	江苏凤凰	-0.01	-1000.00	-16.67
600379	江苏凤凰	-0.01	-1000.00	-16.67
600380	江苏凤凰	-0.01	-1000.00	-16.67
600381	江苏凤凰	-0.01	-1000.00	-16.67
600382	江苏凤凰	-0.01	-1000.00	-16.67
600383	江苏凤凰	-0.01	-1000.00	-16.67
600384	江苏凤凰	-0.01	-1000.00	-16.67
600385	江苏凤凰	-0.01	-1000.00	-16.67
600386	江苏凤凰	-0.01	-1000.00	-16.67
600387	江苏凤凰	-0.01	-1000.00	-16.67
600388	江苏凤凰	-0.01	-1000.00	-16.67
600389	江苏凤凰	-0.01	-1000.00	-16.67
600390	江苏凤凰	-0.01	-1000.00	-16.67
600391	江苏凤凰	-0.01	-1000.00	-16.67
600392	江苏凤凰	-0.01	-1000.00	-16.67
600393	江苏凤凰	-0.01	-1000.00	-16.67
600394	江苏凤凰	-0.01	-1000.00	-16.67
600395	江苏凤凰	-0.01	-1000.00	-16.67
600396	江苏凤凰	-0.01	-1000.00	-16.67
600397	江苏凤凰	-0.01	-1000.00	-16.67
600398	江苏凤凰	-0.01	-1000.00	-16.67
600399	江苏凤凰	-0.01	-1000.00	-16.67
600400	江苏凤凰	-0.01	-1000.00	-16.67
600401	江苏凤凰	-0.01	-1000.00	-16.67
600402	江苏凤凰	-0.01	-1000.00	-16.67
600403	江苏凤凰	-0.01	-1000.00	-16.67
600404	江苏凤凰	-0.01	-1000.00	-16.67
600405	江苏凤凰	-0.01	-1000.00	-16.67
600406	江苏凤凰	-0.01	-1000.00	-16.67
600407	江苏凤凰	-0.01	-1000.00	-16.67
600408	江苏凤凰	-0.01	-1000.00	-16.67
600409	江苏凤凰	-0.01	-1000.00	-16.67
600410	江苏凤凰	-0.01	-1000.00	-16.67
600411	江苏凤凰	-0.01	-1000.00	-16.67
600412	江苏凤凰	-0.01	-1000.00	-16.67
600413	江苏凤凰	-0.01	-1000.00	-16.67
600414	江苏凤凰	-0.01	-1000.00	-16.67
600415	江苏凤凰	-0.01	-1000.00	-16.67
600416	江苏凤凰	-0.01	-1000.00	-16.67
600417	江苏凤凰	-0.01	-1000.00	-16.67
600418	江苏凤凰	-0.01	-1000.00	-16.67
600419	江苏凤凰	-0.01	-1000.00	-16.67
600420	江苏凤凰	-0.01	-1000.00	-16.67
600421	江苏凤凰	-0.01	-1000.00	-16.67
600422	江苏凤凰	-0.01	-1000.00	-16.67
600423	江苏凤凰	-0.01	-1000.00	-16.67
600424	江苏凤凰	-0.01	-1000.00	-1