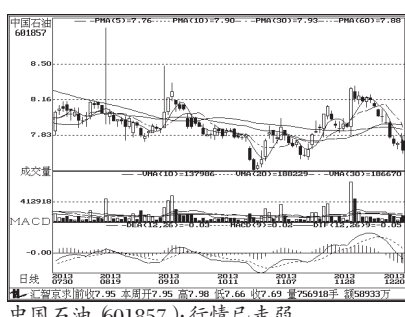


沪深10大权重股



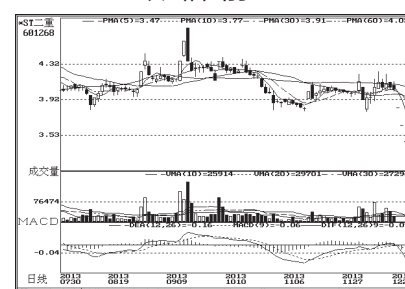
中国石油 601857):行情已走弱



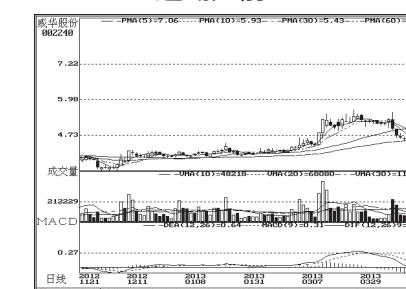
平安银行 000001):处于空头市场



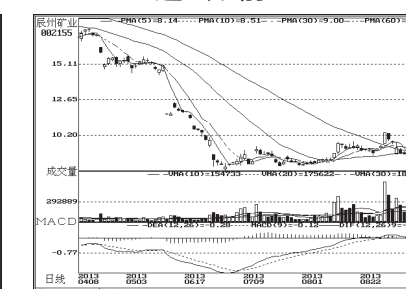
贵州百灵 002424):上涨力度减弱



*ST二重 601268):弱势特征明显



威华股份 002240):慢牛上扬,介入



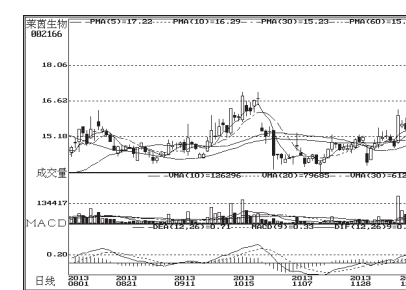
辰州矿业 002155):仍有下行空间



工商银行 601398):行情弱于大盘



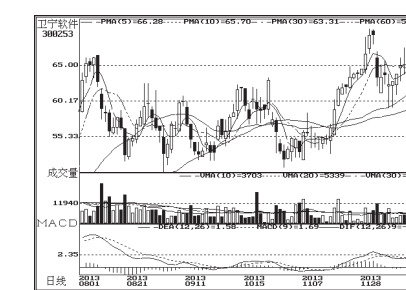
双汇发展 000895):缩量回调



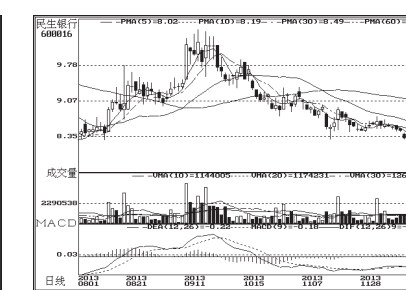
莱茵生物 002166):稳定后再收长阳



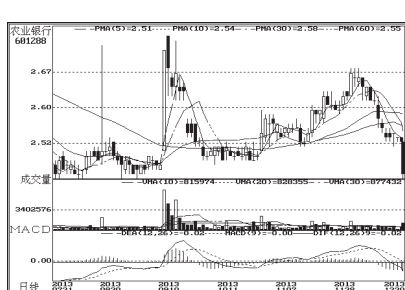
长城汽车 601633):向下空间不大



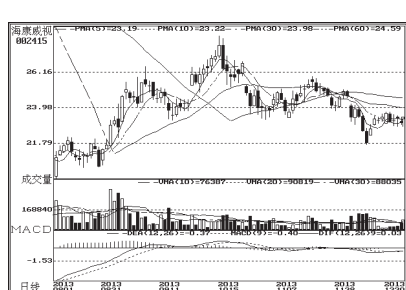
卫宁软件 800253):沿5日均线上扬



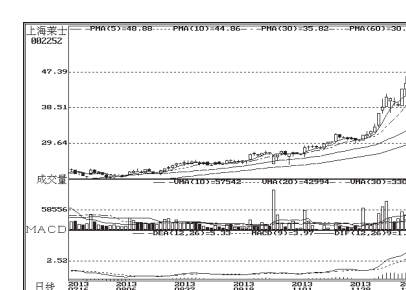
民生银行 600016):下行突破,卖出为宜



农业银行 601288):缩量下跌,不跟



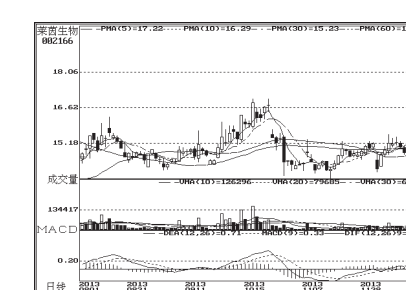
海康威视 002415):成交不支撑上涨



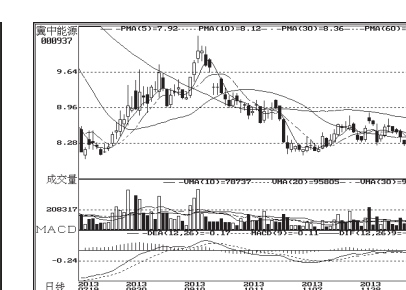
上海莱士 002252):均线多头发散



亚威股份 002559):回调空间仍存



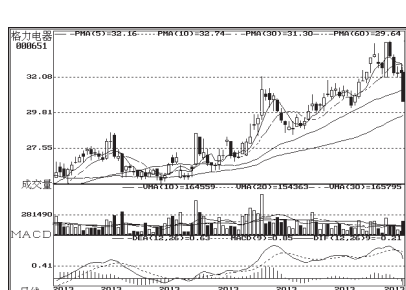
莱茵生物 002166):稳定后再收长阳



冀中能源 000937):上档压力较强



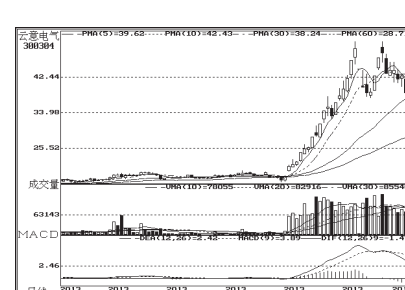
中国银行 601988):图形需进一步巩固



格力电器 000651):主力实力不强



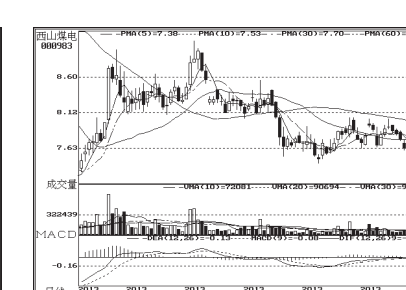
三丰智能 800276):行情强于大盘



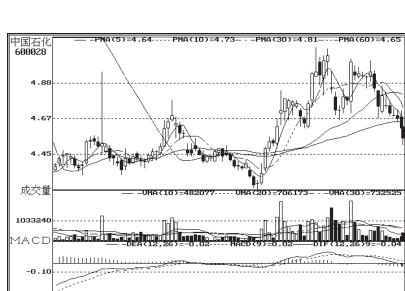
云意电气 800304):连续下跌多日



莱美药业 800006):再买已有风险



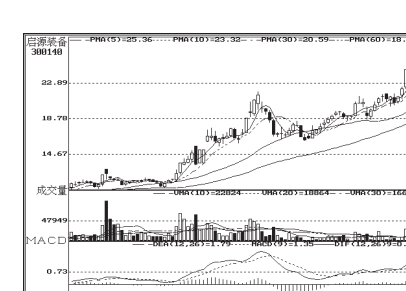
泛海建设 000046):向下空间不大



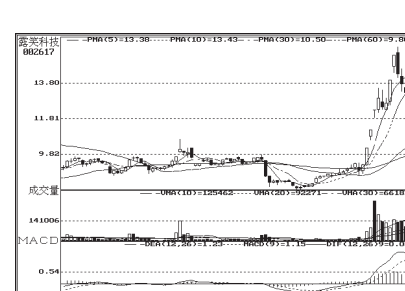
中国石化 600028):有脱离底部可能



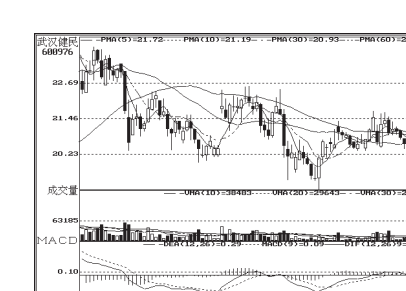
美的集团 000333):仍有上涨可能



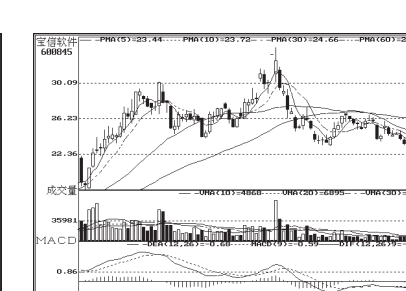
启源装备 800140):锁量大大幅度拉升



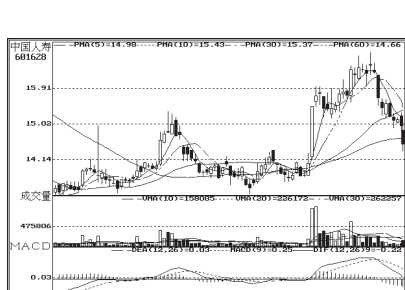
露笑科技 002617):仍有调整压力



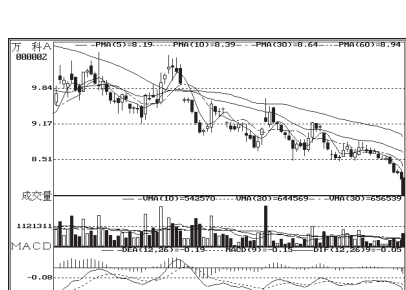
武汉健民 600976):有回调压力,卖出



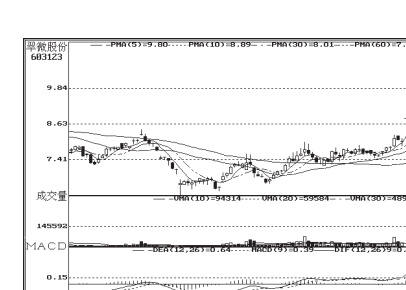
西山煤电 000983):下跌趋势,近日卖出



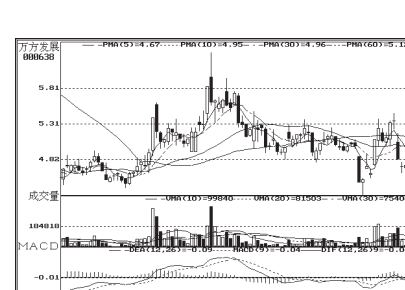
中国人寿 601628):行情明显较弱



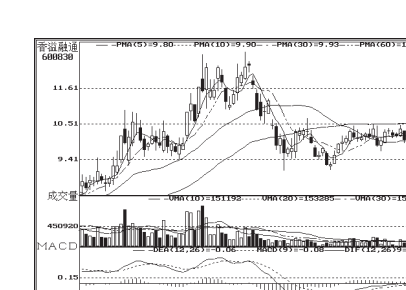
万科A 000002):有继续向下可能



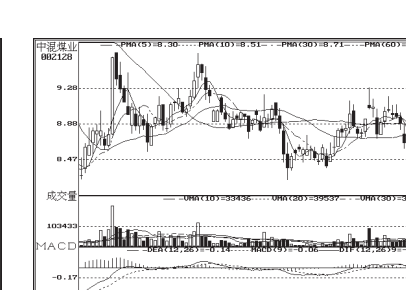
翠微股份 603123):稳定后再收长阳



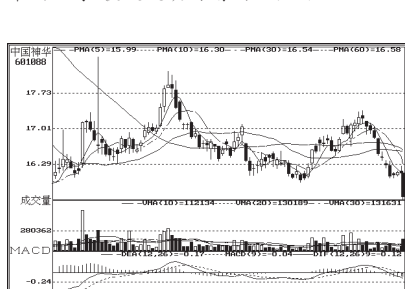
万方发展 000638):下跌未结束



香溢融通 600830):主力洗盘完毕



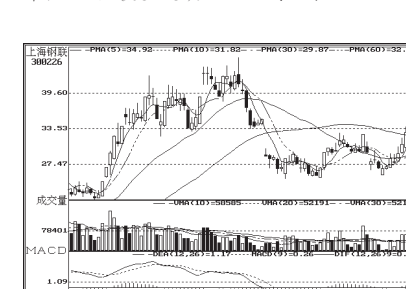
露天煤业 002128):空头有加速迹象



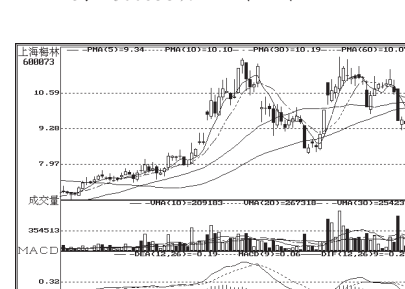
中国神华 601088):下破前期平台



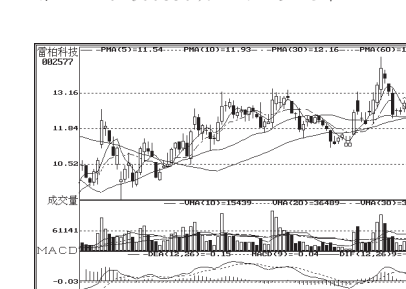
广发证券 000776):仍有下行空间



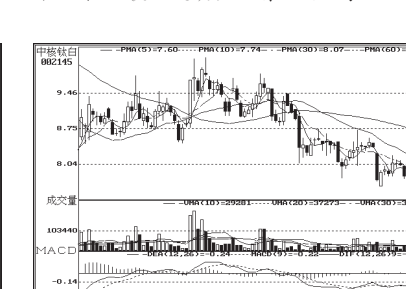
上海钢联 800226):该股有下跌要求



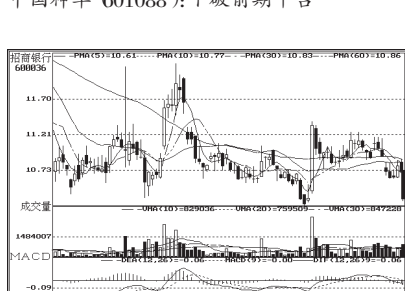
上海梅林 600073):沿5日均线下挫



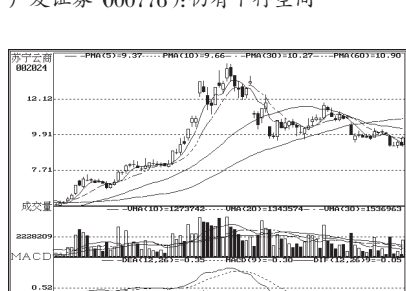
雷柏科技 002577):下跌压力增大



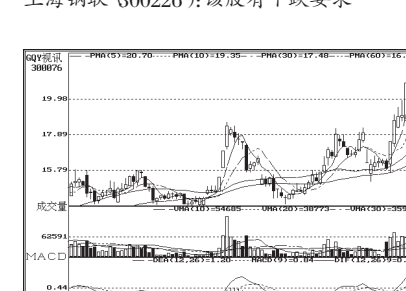
中核钛白 002145):回调需要量配合



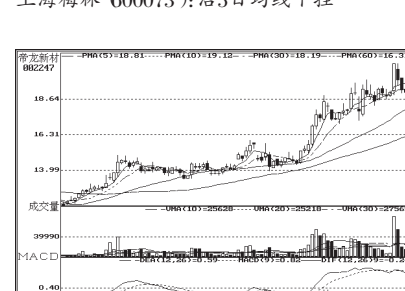
招商银行 600036):均线空头发散



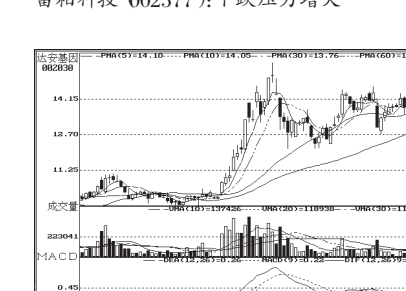
苏宁云商 002024):向上空间不大



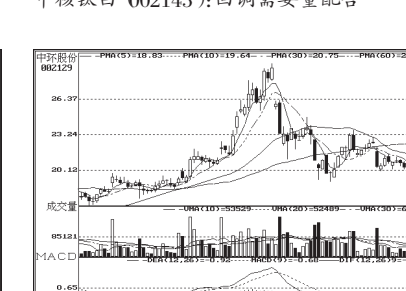
GQY视讯 800076):买盘有些减弱



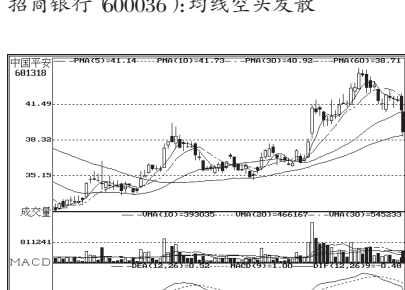
帝龙新材 002247):震荡下行仍不变



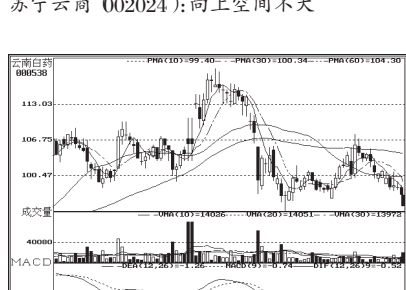
达安基因 002030):均线多头排列



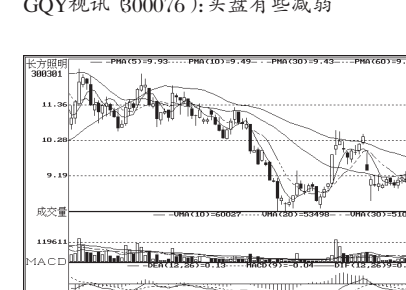
中环股份 002129):参与者不积极



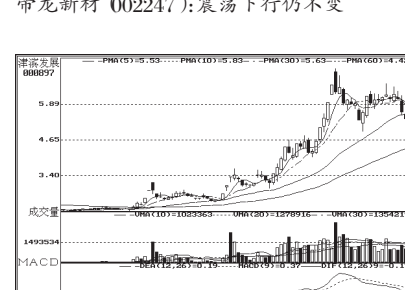
中国平安 601318):短线弱势不改



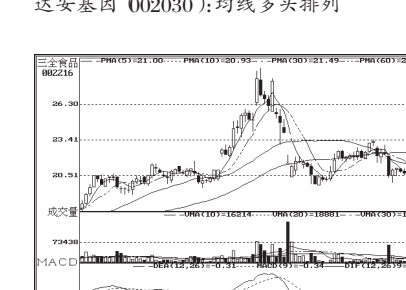
云南白药 000538):下跌趋势



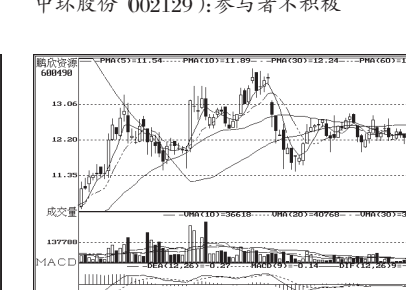
长方照明 800301):多头市场



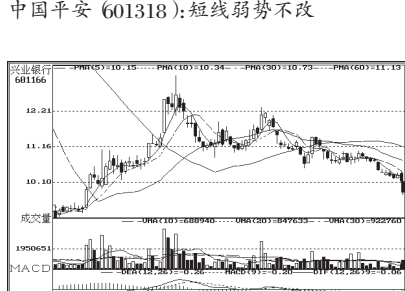
津滨发展 000897):新仓筹码涌出



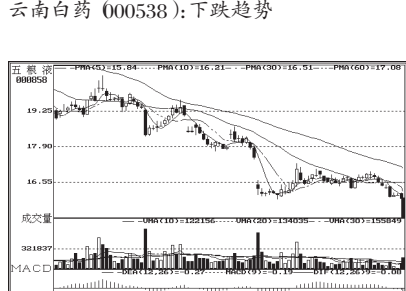
三全食品 002216):上穿30日均线



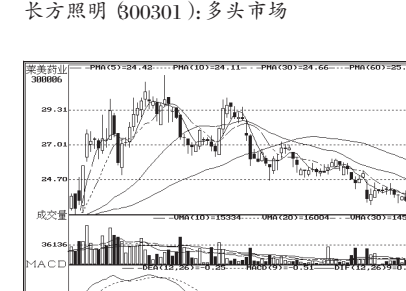
鹏欣资源 600490):均线助跌显现



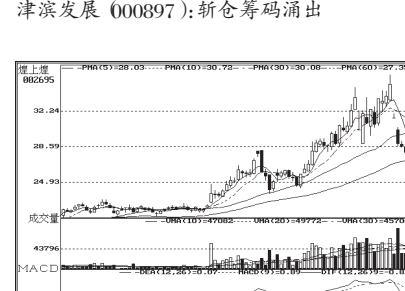
兴业银行 601166):下跌未结束



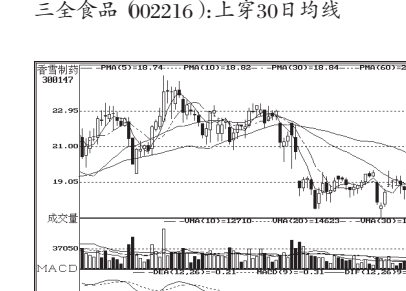
五粮液 000858):下跌未结束



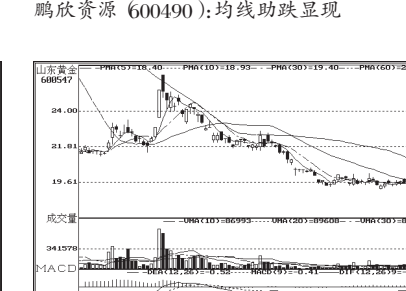
莱美药业 800006):再买已有风险



煌上煌 002695):新仓筹码涌出



香雪制药 800147):反弹较好,吸纳



山东黄金 600547):仍有下行空间