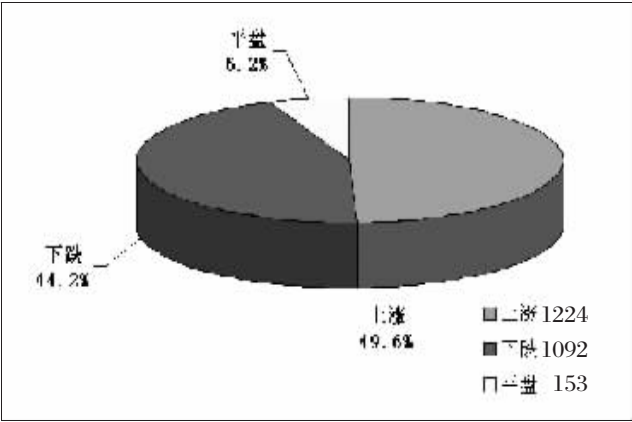
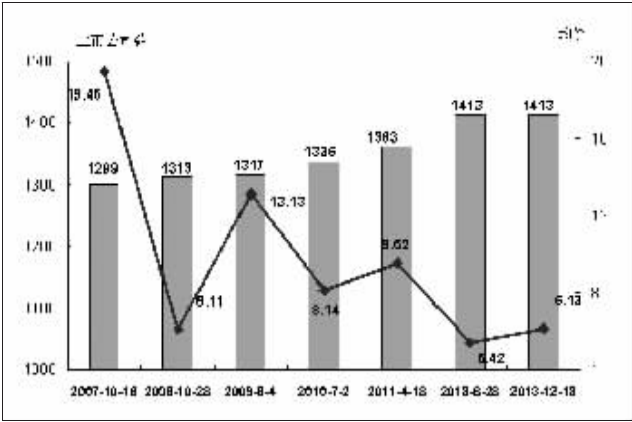


# 透视市场数据 把握投资机会

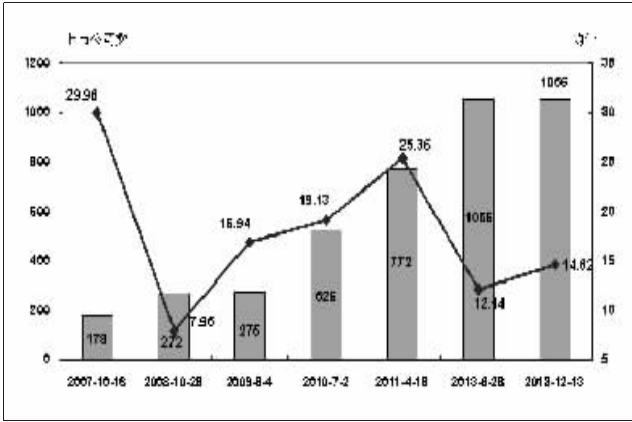
一周个股涨跌分布



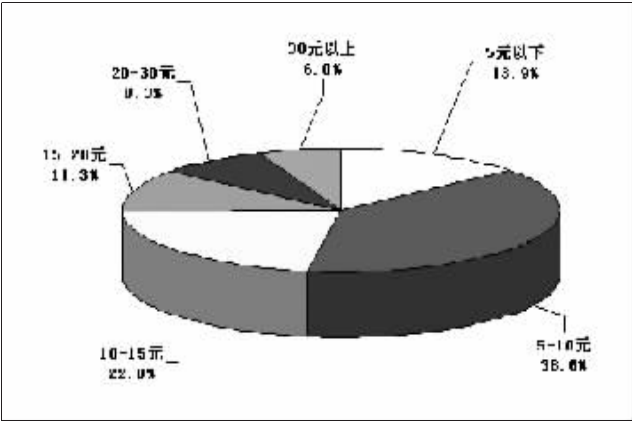
主板公司数与平均股价对照



创业板与中小板公司数和平均股价对比



A股股价分布



沪深前十大权重股市场表现

(K线图及点详见14版)

代码	简称	周收盘价(元)	周涨跌幅(%)	权重(%)	贡献点数
601857	中国石油	7.95	-2.81	8.25	-5.25
601398	工商银行	3.72	-2.36	6.29	-3.35
601288	农业银行	2.53	-4.17	4.77	-4.56
601988	中国银行	2.76	-2.47	3.46	-1.93
600028	中国石化	4.75	-3.46	2.77	-2.18
601628	中国人寿	15.24	-4.49	2.07	-2.14
601088	中国神华	16.27	-4.57	1.72	-1.81
600036	招商银行	10.70	-2.55	1.41	-0.81
601318	中国平安	42.28	-1.47	1.30	-0.43
601166	兴业银行	10.39	-3.71	1.27	-1.07

代码	简称	周收盘价(元)	周涨跌幅(%)	权重(%)	贡献点数
000651	格力电器	1.17	0.67	34.29	5.90
000001	平安银行	1.17	-0.70	12.55	-5.57
000895	双汇发展	1.10	-0.62	43.89	-5.21
002415	海康威视	1.08	0.85	23.63	8.34
000002	万科A	0.94	-0.15	8.54	-1.50
000776	广发证券	0.86	-0.38	12.85	-4.10
002024	苏宁云商	0.83	0.12	9.94	1.43
000538	云南白药	0.79	-0.34	100.01	-4.01
000858	五粮液	0.70	-0.23	16.34	-3.08
002594	比亚迪	0.69	0.13	38.73	1.87

汤森路透全球资本市场数据专栏

全球主要股指估值和表现对比

全球主要股指	最新收盘	涨跌幅(周)	年初以来涨跌幅	静态市盈率	动态市盈率	市净率	成分股市值(百万美元)
道琼斯工业指数	15739.43	-1.75%	20.11%	16.22	15.04	2.92	4608089.09
纳斯达克指数	3998.40	-1.58%	32.42%	19.74	19.08	3.46	6505148.24
标准普尔500指数	1775.50	-1.64%	24.49%	18.20	16.19	2.50	16423527.04
英国富时100指数	6438.63	-1.73%	9.17%	11.10	13.01	1.80	2952414.60
法国CAC40指数	4074.16	-1.34%	11.89%	17.23	13.43	1.36	1499887.03
德国DAX指数	9030.19	-1.55%	18.62%	14.87	13.52	1.66	1236733.90
日本日经指数	15403.11	-0.67%	48.18%	19.98	18.82	1.87	2835216.87
南非约翰内斯堡综合指数	43483.13	2.54%	10.78%	15.21	9.44	1.19	800229.58
沙特阿拉伯TASI综合指数	8387.61	18.21%	23.33%	14.75	14.01	2.17	457181.72
意大利FTSEMIB指数	17885.74	-1.32%	9.91%	20.73	14.45	0.88	498193.98
巴西证交所BOVESPA指数	50121.61	-1.61%	-17.77%	11.37	10.81	1.03	711694.23
印度孟买交易所Sensex指数	20727.31	-1.28%	6.69%	16.77	16.17	3.00	560028.92
越南VNI指数	506.06	-0.80%	22.32%	11.54		1.97	40178.85
泰国股指	1339.16	-1.65%	-3.79%	13.52	13.30	2.25	368417.17
马来西亚股指	1840.35	0.73%	8.96%	18.46	17.86	2.44	315873.31
菲律宾股指	5767.13	-1.42%	-0.78%	16.60	16.62	2.74	141223.08
韩国综合指数	1962.91	-0.88%	-1.71%	8.74	10.61	1.24	106468.55
台湾加权指数	8376.94	0.11%	8.80%	15.18	15.63	1.81	799603.61
恒生指数	23245.96	-2.09%	2.60%	10.42	10.83	1.57	1786717.34
恒生国企指数	11025.82	-3.08%	-3.59%	8.35	7.94	1.36	650199.87
沪深300指数	2406.64	-1.86%	-4.61%	13.58	12.99	2.59	2365653.13
上海综合指数	2196.07	-1.83%	-3.22%	10.03	9.33	1.57	2576624.46
上证B股指数	253.65	-1.08%	3.57%	4.49	11.89	1.52	16493.14
深圳成分指数	8429.82	-1.14%	-7.53%	12.52	12.34	1.93	231303.47
深圳成分B股指	5862.66	-3.59%	20.20%	12.77	10.69	1.98	9014.97

静态市盈率 = 上一日收盘价/最近四个季度每股收益；动态市盈率 = 上一日收盘价/2013年度预测的每股收益  
 市净率 = 上一日收盘价/最新公布的账面价值；成分股市值 = 成份股上一日收盘价\*流通股数  
 在计算每股收益时不包括非连续性经营活动、非经常性项目和累计的会计变更等，包含了资本损益、税收抵免等。

A股主要行业盈利预测和估值对比

行业	平均为每家上市公司提供盈利预测的个数	2011年每股盈利预测加权平均值(元)	盈利预测加权平均变动幅度%	1个月内调高盈利预测的个数	1个月内调低盈利预测的个数	动态市盈率	长期盈利增长率(预测值)
银行业	19	0.79	0.55	28	9	5.51	11
保险业	20	1.14	0.99	13	10	17.39	28
房地产业	7	1.02	0.41	3	3	7.90	22
医疗保健业	4	0.62	-1.28	4	9	29.08	23
饮料及烟草业	7	2.72	-1.68	1	6	9.56	4
食品及家庭用品业	5	0.63	-0.65	5	8	30.17	27
纺织品及服装业	4	0.85	-1.34	4	7	15.22	30
旅游及休闲服务业	6	0.66	-0.07	0	2	13.24	13
商业零售业	5	0.42	-1.61	0	2	19.70	6
汽车业	4	1.01	-0.35	6	3	11.58	17
能源业	8	0.55	-0.42	11	15	11.68	8
信息技术	14	0.42	-0.23	8	5	13.88	12
铁路运输业	9	0.72	-0.23	4	5	9.77	10
水上运输业	8	0.16	1.67	5	4	28.48	20
基础化工业	4	0.47	-1.31	3	8	22.89	17
有色金属业	3	0.06	-32.92	3	6	113.41	48
钢铁业	6	0.24	-1.02	2	5	17.33	20
黄金采掘业	11	0.28	-2.40	1	6	20.22	13
建筑材料业	5	0.67	-0.07	6	2	15.63	28
电子与电气业	3	0.30	-0.84	5	8	22.28	25
机械与工程业	4	0.44	-0.83	12	12	18.31	10
公共设施服务业	7	0.40	0.15	3	2	10.14	9
电信业	6	0.36	-0.77	2	8	20.17	13

H股主要行业盈利预测和估值对比

行业	平均为每家上市公司提供盈利预测的个数	2011年每股盈利预测加权平均值(港币)	盈利预测加权平均变动幅度%	1个月内调高盈利预测的个数	1个月内调低盈利预测的个数	动态市盈率	长期盈利增长率(预测值)
银行业	23	3.52	0.66	16	2	11.76	9
保险业	20	1.83	0.50	4	4	19.46	13
房地产业	11	1.08	0.21	35	25	11.18	10
医疗保健业	5	0.15	-2.47	5	4	26.27	4
食品及家庭用品业	8	0.34	-0.48	3	6	24.92	18
纺织品及服装业	3	0.45	-2.22	3	8	10.13	15
商业零售业	10	0.31	-0.60	19	11	13.90	12
能源业	15	1.36	0.20	11	5	9.90	7
航空运输业	21	0.67	6.85	7	0	24.28	89
铁路运输业	7	0.79	0.41	0	0	18.24	3
水上运输业	13	0.65	-0.67	3	9	13.45	14
信息技术综合企业	15	0.41	0.41	15	14	12.63	22
基础化工业	5	0.21	-0.64	0	0	9.99	7
原材料业	12	0.00	-104.20	0	3	—	21
建筑材料业	18	0.68	1.36	5	1	9.82	11
建筑业	8	0.63	0.16	6	3	18.19	21
公共设施服务业	15	1.32	0.24	15	4	14.43	11
电信业	14	3.05	-0.03	4	3	11.54	4

免责声明：  
 仅供资讯用途，不作为投资建议。汤森路透不保证内容的精确性及完整性。  
 对于使用汤森路透或其关联机构的资讯所产生的损失，不负赔偿等任何责任。

一周资金流入(出)金额前20

(K线图及点详见15版)

代码	简称	收盘价(元)	涨跌幅(%)	资金流入净额(万元)
600383	金地集团	6.42	3.88	29235.50
600218	全柴动力	9.71	-9.42	22763.31
600759	正和股份	8.13	32.41	13679.09
600688	上海石化	3.17	12.41	11499.27
600811	东方集团	7.16	10.32	11135.55
600702	沱牌舍得	15.88	2.98	10587.64
600543	奥康股份	8.61	8.99	10434.38
600722	金牛化工	5.48	-1.97	8976.71
300077	中国技术	22.8	5.17	8309.10
600787	中钢股份	11.09	6.84	8206.66
600597	光明乳业	23.73	5.89	7992.42
600559	老白干酒	26.36	7.55	7751.51
600738	兰州民百	6.91	-7.5	7097.88
600315	上海家化	4.2	4.48	6663.23
002400	省广股份	34.6	17.25	6614.93
603008	喜临门	10.63	21.62	6344.22
600649	城投控股	9.93	6.66	6222.06
600741	华城汽车	11.16	0.27	6088.04
603000	人民网	74.33	9.37	5920.81
600696	多伦股份	6.51	15.02	5862.89

代码	简称	收盘价(元)	涨跌幅(%)	资金流出净额(万元)
600837	海通证券	11.49	-3.77	-111502.59
600000	浦发银行	9.83	-3.82	-93505.25
600016	民生银行	8.27	-3.27	-71227.31
600300	中信证券	12.71	-2.98	-65257.81
601166	兴业银行	10.39	-3.71	-63340.28
602256	广汇能源	9.49	-3.46	-59810.28
000001	平安银行	12.55	-5.57	-58055.89
600089	特变电工	10.48	-8.07	-51904.33
600643	爱建股份	12.44	-11.65	-45973.78
601318	中国平安	42.28	-1.47	-44575.94
002024	苏宁云商	9.94	1.43	-38493.73
600739	辽宁成大	17.94	-3.96	-35310.49
600108	亚盛集团	8.96	0.9	-34875.83
601299	中国北车	5.35	-4.63	-34798.98
601118	海南橡胶	8.67	-1.48	-33503.02
600109	国金证券	16.61	-7.26	-33274.97
600433	冠豪高新	11.3	-1.31	-32490.86
600036	招商银行	10.7	-2.55	-31830.28
600648	外高桥	35.3	-4.28	-31431.63
600388	龙净环保	34.95	-1.44	-31110.50

资金变动占成交额比重前20

代码	简称	涨跌幅(%)	净流入 金额(万元)	净流入占资金 总额比例(%)
600218	全柴动力	-9.42	22763.81	18.45
600722	金牛化工	-1.97	8976.71	17.41
000420	吉林化纤	10.03	867.14	17.27
600258	首旅酒店	6.31	3854.88	17.20
601028	玉龙股份	0.75	3318.93	16.41
600666	西南药业	6.15	3576.94	15.31
600129	太钢集团	4.93	4071.93	14.82
600688	上海石化	12.41	11499.27	14.70
603008	喜临门	21.62	6344.22	14.15
600702	沱牌舍得	2.98	10587.64	12.90
600871	亿帆医药	10.92	2387.66	12.58
600559	老白干酒	7.55	7751.51	12.42
600580	卧龙电气	4.31	4565.91	12.36
600014	杭州解百	3.78	856.19	12.32
600533	栖霞建设	1.19	609.57	11.98
600027	三丰智能	12.02	1301.70	11.93
600077	宋都股份	13.99	3701.82	11.54
600581	八一钢铁	0.93	2335.41	11.53
600383	金地集团	3.88	29235.50	11.32
000959	首钢股份	-1.84	852.62	10.89

代码	简称	涨跌幅(%)	净流出 金额(万元)	净流出占资金 总额比例(%)
600876	洛阳玻璃	-2.41	-726.28	-30.22
601898	中煤能源	-5.05	-8048.27	-28.48
600169	太原重工	-6.36	-13787.96	-26.71
600250	南纺股份	-1.3	-1270.61	-26.19
600089	特变电工	-8.07	-51904.33	-25.33
600246	万通地产	-4.62	-2927.07	-24.52
600979	广安爱众	-1.12	-2821.61	-24.43
600331	宏达股份	-1.8	-2564.66	-23.64
601106	中国一重	-3.1	-4793.85	-22.98
600780	通宝能源	-1.25	-2942.96	-22.66
600794	保税科技	-1.03	-3053.53	-22.62
601599	鹿港科技	0.28	-1649.19	-22.61
601988	中国银行	-0.01	-100.00	-22.59
600000	浦发银行	-0.01	-100.00	-22.58
600036	招商银行	-0.01	-100.00	-22.57
600016	民生银行	-0.01	-100.00	-22.56
600015	华夏银行	-0.01	-100.00	-22.55
600012	工商银行	-0.01	-100.00	-22.54
600011	建设银行	-0.01	-100.00	-22.53
600008	光大银行	-0.01	-100.00	-22.52
600007	农业银行	-0.01	-100.00	-22.51
600005	中国银行	-0.01	-100.00	-22.50