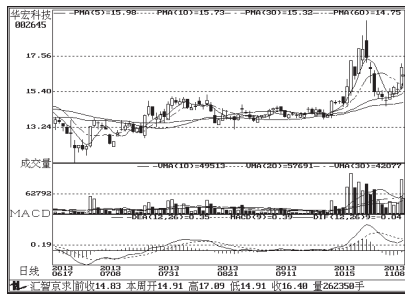


股东人数增减前10

股东人数减少前10



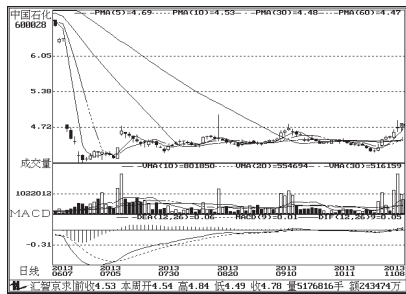
华发科技(002645):反弹将持续,关注

股东人数增加前10



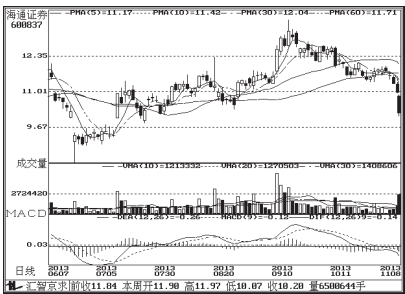
四方达(600179):上行空间较大

资金流入金额前10



中国石化(600028):或横盘整理

资金流出金额前10



海通证券(600837):短线或企稳

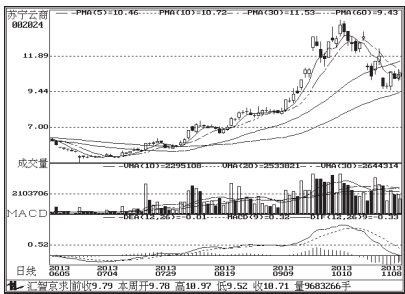
周成交金额

成交突增前10

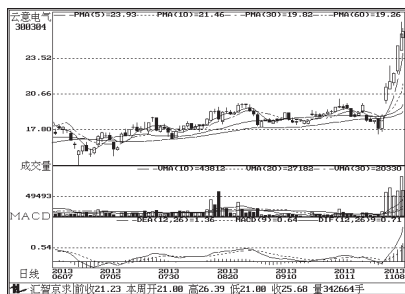


煤气化(000968):震荡后仍或反弹

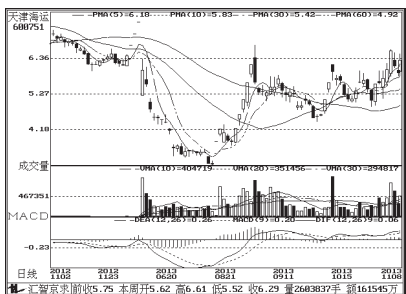
成交金额前8



苏宁云商(002024):仍有反弹空间



云意电气(800304):谨防冲高回落



天津海运(600751):有望破位上行



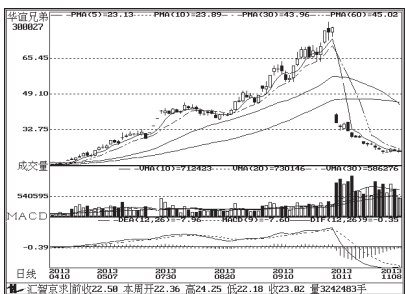
海油工程(600583):短线或维持震荡



鹏博士(600804):静待企稳,值得关注



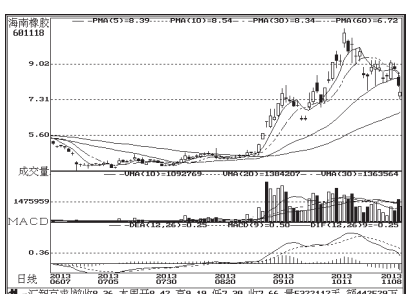
华英农业(002321):有望突破前高



华谊兄弟(000027):短线或有反弹



南京化纤(600839):仍有上涨空间



海南橡胶(601118):静待企稳,捕捉反弹



金地集团(600383):下跌空间已不大



中信证券(600030):弱势格局,观望



丰华股份(600615):震荡上行概率大



海通证券(600837):短线或企稳



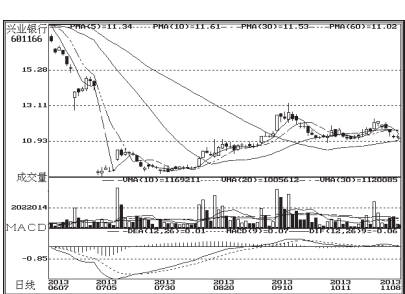
南方轴承(002553):震荡上行概率大



奥维通信(002231):短线或有反抽



长园集团(600525):企稳后仍或反弹



兴业银行(601166):弱势格局难改



中农资源(600313):短线有望反弹



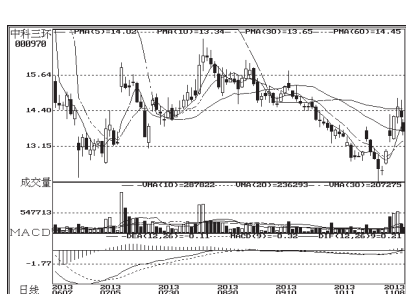
浦发银行(600000):弱势格局暂难改变



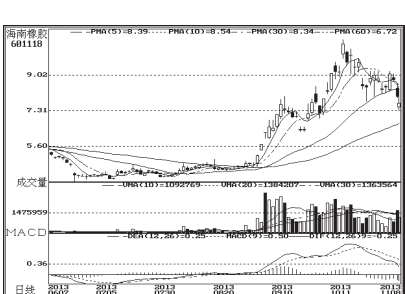
雷曼光电(800162):仍或震荡上行



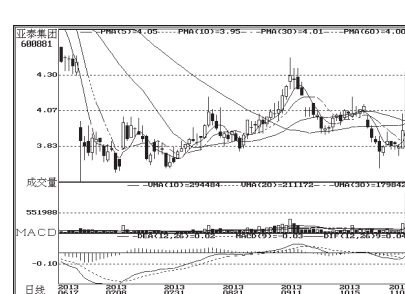
龙溪股份(600592):弱势格局,暂宜回避



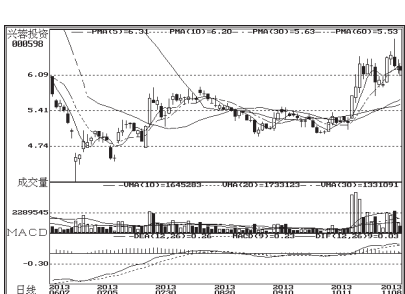
中科三环(000970):箱体震荡概率大



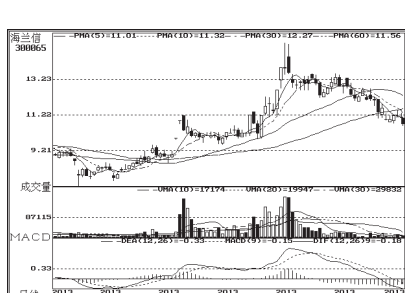
海南橡胶(601118):静待企稳后反弹



亚泰集团(600831):短线或震荡整理



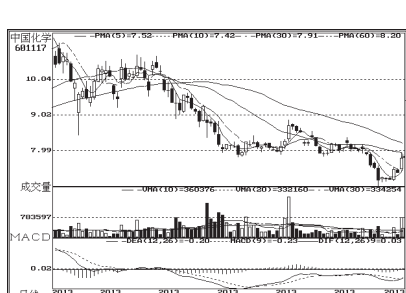
兴蓉投资(000598):横盘整理料延续



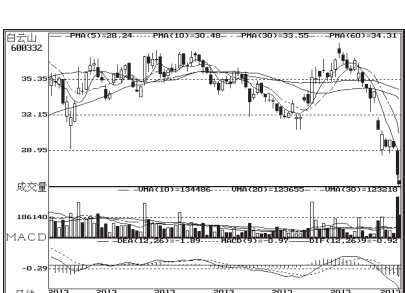
海兰信(800065):静待企稳,反弹可期



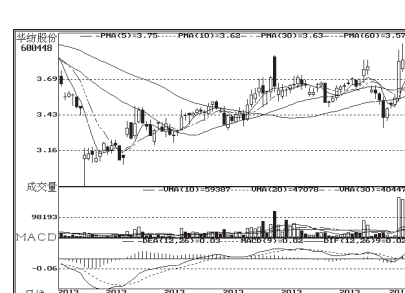
泰山石油(000554):短线回调后或反弹



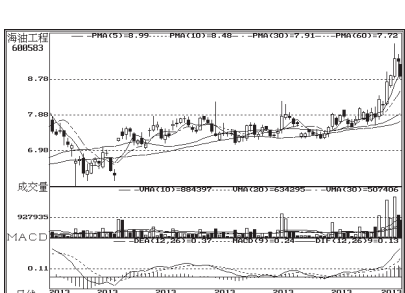
中国化学(601117):短线或横盘整理



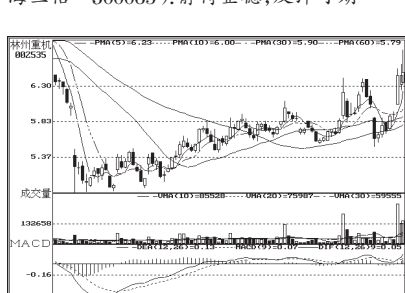
白云山(600332):短线或有反抽



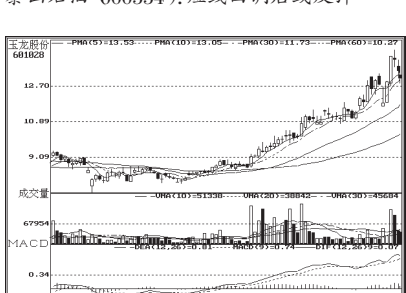
华纺股份(600448):震荡上行概率大



海油工程(600583):短线或维持震荡



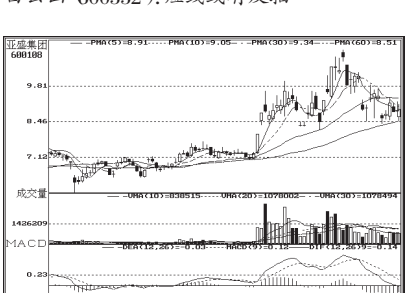
林州重机(002535):短线或震荡上行



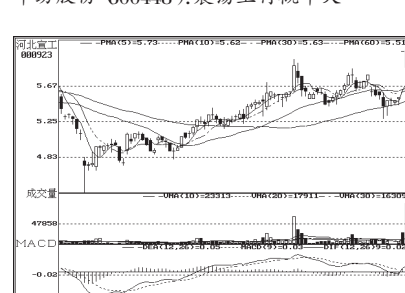
玉龙股份(601028):静待企稳,仍或上行



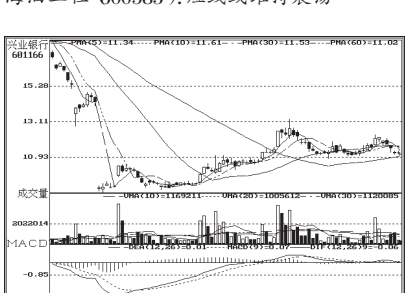
万华化学(600309):横盘格局,观望



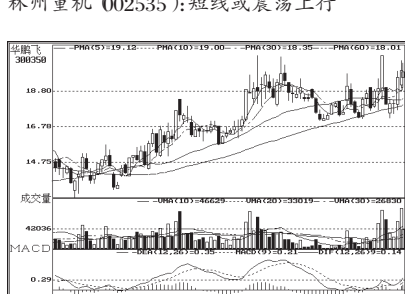
亚盛集团(600108):仍有反弹空间



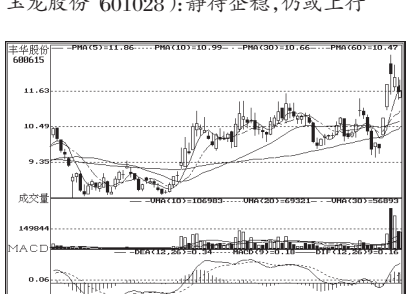
河北宣工(000923):静待企稳后反弹



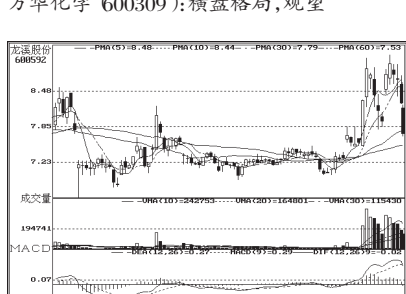
兴业银行(601166):弱势格局难改



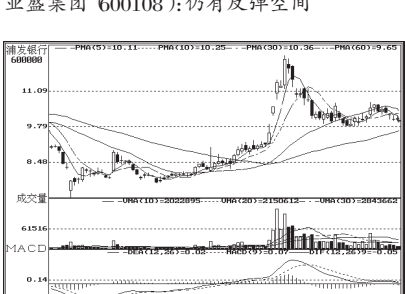
华鹏飞(800350):有望突破前高



丰华股份(600615):短线或震荡整理



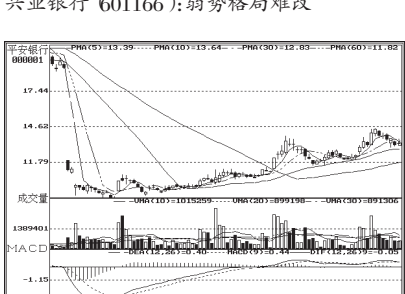
龙溪股份(600592):弱势格局,或有反抽



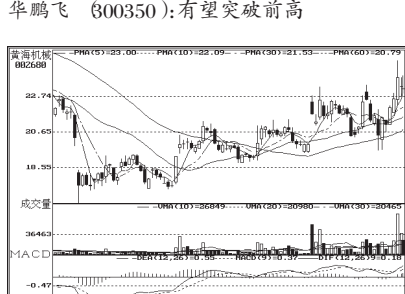
浦发银行(600000):弱势格局暂难改变



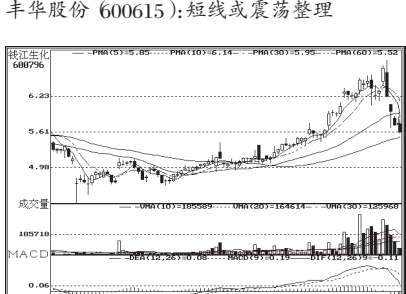
新中基(000972):短线或横盘整理



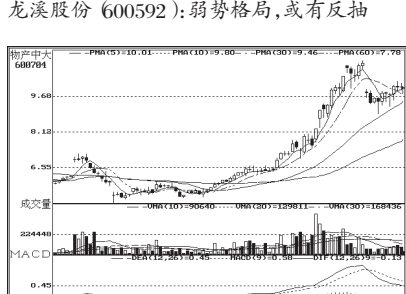
平安银行(000001):料维持横盘整理



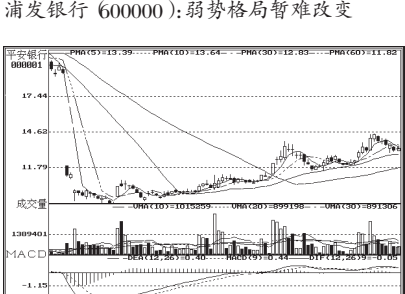
黄海机械(002680):短线震荡,仍有上涨空间



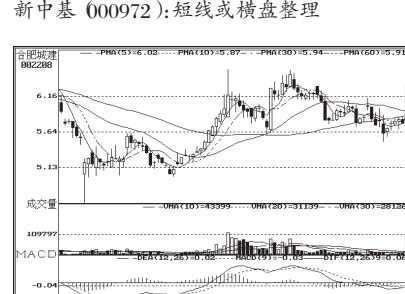
钱江生化(600796):调整格局,静待企稳



物产中大(600704):仍有上行空间



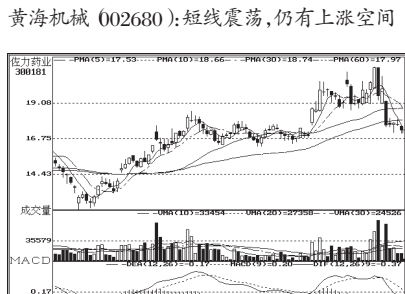
平安银行(000001):料维持横盘整理



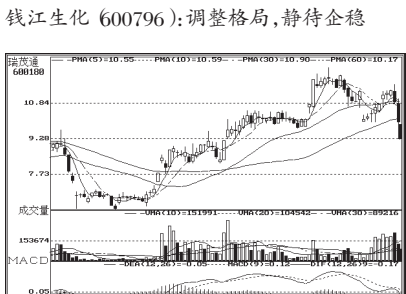
合肥城建(002208):短线或震荡



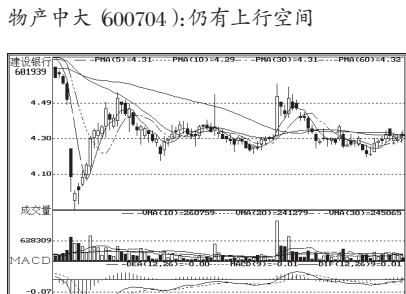
凌钢股份(600231):横盘整理格局延续



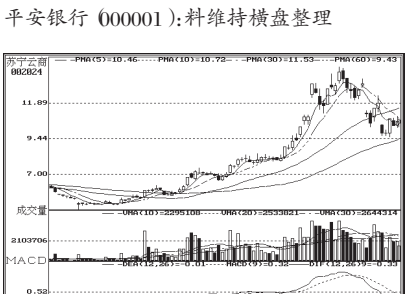
佐力药业(800181):等待右侧机会



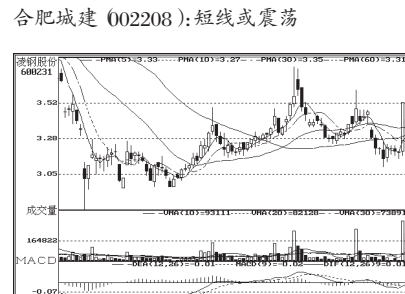
瑞茂通(600180):弱势格局,观望



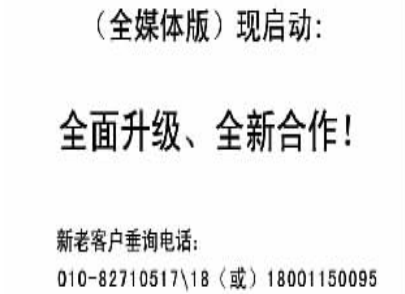
建设银行(601939):横盘整理概率大



苏宁云商(002024):仍有反弹空间



凌钢股份(600231):横盘整理格局延续



凌钢股份(600231):横盘整理格局延续

北京汇智高科倾情打造——

汇智京求

《证券资讯传播系统》

(全媒体版)现启动:

全面升级、全新合作!

新老客户咨询电话:
010-82710517\18(或)18001150095