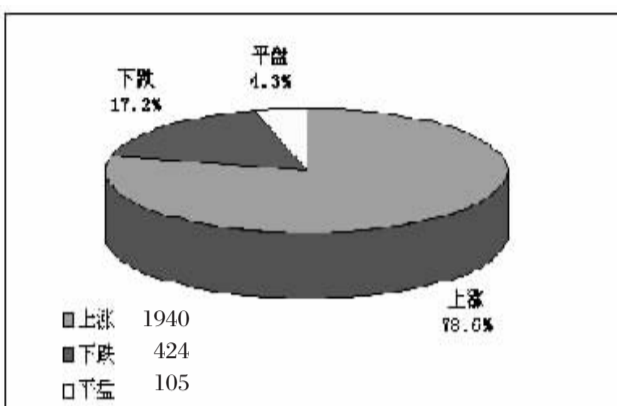
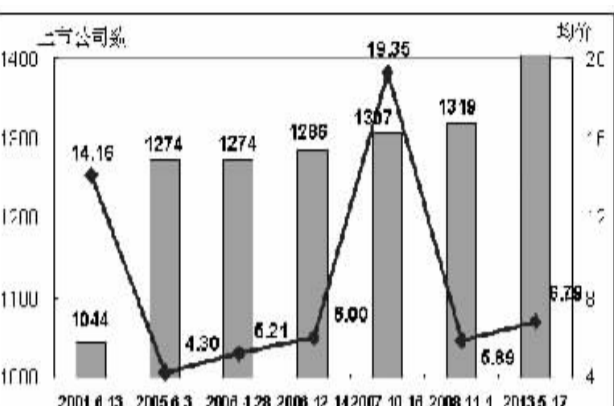


透视市场数据 把握投资机会

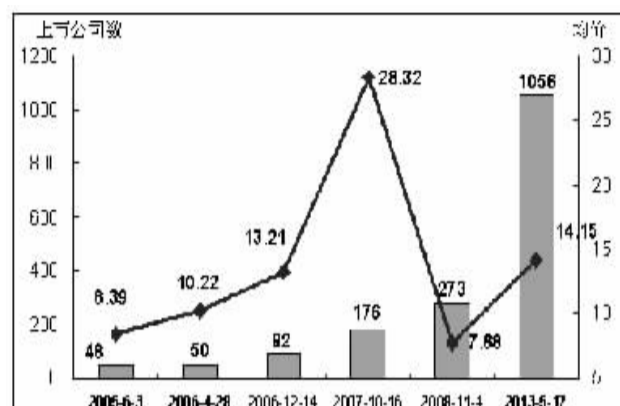
一周个股涨跌分布



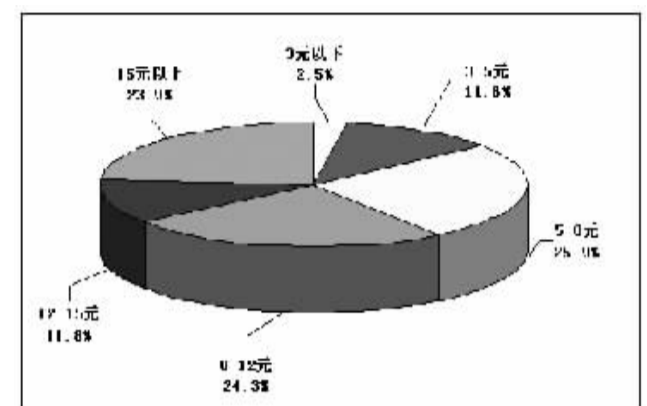
主板公司数与平均股价对照



创业板与中小板公司数和平均股价对比



A股股价分布



沪深前十大权重股市场表现

代码	简称	周收股价(元)	周涨跌幅(%)	权重(%)	贡献点数
601857	中国石油	8.59	0.47	8.67	0.92
601398	工商银行	4.16	1.22	6.81	1.87
601288	农业银行	2.75	0.37	5.04	0.42
601988	中国银行	2.93	0.69	3.57	0.55
600028	中国石化	6.78	1.50	2.96	0.99
601628	中国人寿	16.78	-0.71	2.18	-0.35
601088	中国平安	21.15	1.20	2.17	0.59
600036	招商银行	13.86	8.71	1.53	2.78
600016	民生银行	10.48	1.16	1.48	0.38
601166	兴业银行	18.02	-1.31	1.43	-0.43

汤森路透全球资本市场数据专栏

全球主要股指估值和表现对比

全球主要股指	最新收盘	涨跌(0周%)	年初以来涨跌%	静态市盈率*	动态市盈率*	市净率	成分股市值(百万美元)
道琼斯工业指数	15233.22	0.76	16.25%	15.53	13.69	3.02	4499465.36
纳斯达克指数	3465.24	0.83	14.76%	16.85	13.71	3.08	5744820.90
标准普尔500指数	1650.47	1.03	15.73%	17.20	14.70	2.36	15365896.44
英国富时100指数	6711.81	1.31	13.80%	12.68	12.35	1.80	2816870.43
法国CAC40指数	3992.53	0.98	9.65%	16.61	12.42	1.31	1357174.14
德国DAX指数	8379.54	1.22	10.08%	13.73	12.28	1.57	1076231.22
日经指数	15138.12	3.63	45.63%	23.55	20.05	1.83	2943353.71
南非约翰内斯堡综合指数	41588.03	3.37	5.96%	9.65	1.37	358488.79	
沙特阿拉伯TASI综合指数	7147.42	0.72	5.09%	12.95	11.65	1.83	380991.42
意大利FTSE MIB指数	17596.58	1.81	8.13%	13.00	12.76	0.85	458434.88
巴西证券交易所BOVESPA指数	54772.62	-0.61	-10.14%	13.34	10.74	1.02	782684.11
印度孟买交易所Sensx指数	20286.12	1.01	4.42%	16.22	15.42	3.19	600893.49
越南VNI指数	487.60	0.31	17.85%	11.78	1.87	33687.19	
泰国股指	1627.96	0.34	16.96%	16.23	14.81	2.65	466841.72
马来西亚股指	1769.16	-0.18	4.75%	0.08	16.54	2.51	317812.42
菲律宾股指	7279.87	0.24	25.24%	22.52	21.66	3.70	187020.01
韩国综合指数	1996.81	2.16	-0.51%	9.97	9.55	1.26	1002823.80
台湾加权指数	8368.19	1.06	8.68%	17.28	15.55	1.79	782141.17
恒生指数	23082.68	-1.02	1.88%	11.04	10.96	1.51	1752451.31
恒生国企指数	11019.48	-2.89	-3.64%	8.83	7.97	1.39	640170.64
沪深300指数	2592.05	2.02	2.74%	14.67	13.01	2.72	2424404.75
上海综合指数	2282.87	1.60	0.61%	11.00	9.47	1.57	2582318.26
上证B股指数	267.56	0.97	9.24%	13.25	1.67	20598.87	
深圳成分指数	9246.28	1.93	1.42%	8.90	13.20	2.11	248093.08
深圳成分B股指数	5942.54	2.12	21.84%	13.38	1.96	9008.22	

A股主要行业盈利预测和估值对比

行业	平均为每家上市公司提供盈利预测的个数	2013年每股盈利预测加权平均值(元)	盈利预测加权平均值1个月内变动幅度%	1个月内调高盈利预测的个数	1个月内调低盈利预测的个数	动态市盈率	长期盈利增长率%(预测值)
银行业	20	0.77	1.03	77	22	6	9
保险业	18	1.12	0.99	6	10	17	29
房地产业	6	1.11	-0.73	8	6	9	13
医疗保健业	4	0.65	-0.16	15	23	25	18
饮料及烟草业	6	2.99	-5.17	11	32	11	9
食品及家庭用品业	5	0.83	-1.86	29	43	21	20
纺织品及服装业	4	0.69	-8.69	22	53	14	14
旅游及休闲娱乐业	7	0.68	0.56	4	17	13	10
商业零售业	5	0.53	-3.48	10	43	13	10
汽车业	4	1.07	1.91	35	19	11	12
能源业	8	0.68	-2.29	21	40	11	4
航空运输业	13	0.51	0.36	18	30	11	10
铁路运输业	9	0.74	-0.60	16	14	9	11
水上运输业	8	0.18	-5.90	4	32	18	2
基础化工业	3	0.55	-3.01	26	37	19	15
有色金属业	4	0.26	-7.57	5	26	32	23
钢铁业	6	0.28	-3.39	21	49	16	12
黄金采掘业	12	0.54	-10.99	0	30	16	-4
建筑材料业	5	0.74	-1.14	13	26	15	15
电子与电气业	3	0.34	-2.51	29	41	19	21
机械与工程业	4	0.57	-2.22	28	55	14	29
公共设施服务业	11	0.36	0.75	28	8	11	10
电信业	6	0.38	0.48	13	11	17	16

H股主要行业盈利预测和估值对比

行业	平均为每家上市公司提供盈利预测的个数	2013年每股盈利预测加权平均值(港币)	盈利预测加权平均值1个月内变动幅度%	1个月内调高盈利预测的个数	1个月内调低盈利预测的个数	动态市盈率	长期盈利增长率%(预测值)
银行业	23	3.38	0.17	5	7	13	10
保险业	18	1.79	0.25	3	3	18	18
房地产业	11	1.31	0.41	46	20	13	11
医疗保健业	3	0.20	6.57	5	3	23	23
食品及家庭用品业	7	0.40	-3.66	9	7	22	19
纺织业及服装业	4	0.38	-0.90	4	6	9	9
商业零售业	10	0.15	-21.36	2	37	19	22
能源业	16	1.47	-1.20	5	10	8	8
航空运输业	23	0.73	0.91	1	0	20	-24
铁路运输业	8	0.76	-0.81	1	2	23	6
水上运输业	15	0.78	-1.64	6	22	12	18
信息技术综合业	15	0.45	0.60	13	8	11	15
基础化工业	9	0.46	-0.22	0	1	9	10
原材料业	17	0.29	-49.03	0	6	13	64
建筑材料业	26	0.79	-3.45	2	13	8	3
建筑业	9	0.88	-1.36	10	9	14	14
公共设施服务业	18	1.47	0.42	12	7	17	15
电信业	16	3.02	-0.05	12	13	12	7

免责声明: 仅供资讯用途, 不作为投资建议。汤森路透不保证内容的精确性及完整性。对于使用汤森路透或其关联机构的资讯所产生的损失, 不负赔偿责任。

一周资金流入(出)金额前20

代码	简称	收股价(元)	涨跌幅(%)	资金流入净额(万元)
600036	招商银行	13.86	8.71	81252.88
600293	三峡新材	7.91	0.51	24737.47
000012	南玻A	9.31	13.81	21276.89
601668	中国建筑	3.88	6.30	20876.09
600739	辽宁成大	14.93	14.67	16921.73
600218	金发科技	11.03	18.73	12979.06
600830	香溢融通	7.35	-1.08	12643.22
600016	民生银行	10.48	1.16	12110.56
600583	海油工程	7.17	5.91	12058.52
600108	亚盛集团	7.18	10.12	11802.53
600015	华夏银行	10.86	2.36	11037.93
600705	中航投资	17.41	12.54	10559.57
600879	航天电子	9.73	12.10	10248.65
600019	宝钢股份	4.96	0.00	9959.70
600701	工大高新	5.61	17.61	9839.25
601299	中国北车	4.48	6.16	8796.45
000061	农产品	6.39	11.91	8536.77
601928	凤凰传媒	8.30	6.82	7823.71
600037	歌华有线	7.62	18.69	7800.86
601989	中国重工	4.52	3.91	7755.99

涨跌前20

代码	简称	收股价(元)	涨跌幅(%)	资金流入净额(万元)
601166	兴业银行	18.02	-1.10	-44248.38
000598	兴蓉投资	5.97	-2.93	-43798.33
600318	中国平安	40.45	-1.61	-32211.50
600104	上汽集团	15.44	-2.95	-27352.27
601901	方正证券	7.46	-2.05	-23247.09
600433	冠豪高新	18.78	-10.23	-20621.78
601788	光大证券	13.43	-3.38	-19036.09
000725	京东方A	2.49	-2.89	-15836.08
000625	长安汽车	10.35	-6.42	-15526.50
600030	中信证券	12.79	1.19	-15314.09
600332	广州药业	37.78	0.56	-14788.30
600157	永泰能源	8.45	2.05	-14580.80
600060	海信电器	13.34	-2.98	-14492.05
000157	中联重科	7.42	0.27	-13905.06
600123	兰花科创	17.63	2.26	-13869.66
000001	平安银行	20.39	1.29	-13504.06
300171	东富龙	31.35	8.03	-12988.52
000651	格力电器	25.89	-3.47	-12832.00
601933	永辉超市	13.26	-1.92	-12703.01
300072	三聚环保	18.28	-6.77	-12579.47

连续涨跌前20

代码	简称	持续天数	收股价(元)	涨跌幅(%)
300037	中航电子	11	26.40	17.80
300071	华富嘉信	34	13.76	54.55
300219	鸿利光电	34	9.63	80.98
600890	中航光电	33	6.57	0.51
600703	三安光电	32	19.39	32.45
002681	奋达科技	32	13.99	93.64
002683	宏大爆破	29	28.60	32.43
002305	南国置业	28	8.95	14.13
300346	南大光电	27	79.19	48.94
300182	捷成股份	27	31.33	32.33
300323	华灿光电	25	28.14	68.32
000050	深天马A	25	16.73	25.05
002618	丹邦科技	24	21.78	57.86
600804	鹏博士	23	14.68	30.31
002055	得润电子	23	12.30	18.06
002199	东晶电子	22	7.27	39.79
600261	阳光照明	22	14.52	15.25
600280	南京中商	22	61.49	4.78
300241	瑞丰光电	22	31.43	36.74
002635	安洁科技	21	87.88	18.22

换手前20

代码	简称	换手率(%)	收股价(元)	涨跌幅(%)
300245	天玑科技	177.31	12.43	18.72
300011	任子行	104.75	19.42	-8.40
300081	恒信移动	102.38	13.92	-6.58
300231	银信科技	102.26	16.85	8.71
300301	长方照明	98.28	9.62	17.75
000038	深大通	94.21	11.81	14.22
002681	奋达科技	93.64	13.99	32.03
002698	博实股份	91.62	18.62	11.63
300266	兴源过滤	88.63	15.70	0.45
300051	三五互联	87.79	12.02	-10.63
002389	南洋科技	87.61	8.38	-8.90
300292	奥拓电子	86.74	11.02	4.68
300232	洲明科技	86.42	14.58	10.54
002476	宝莫股份	82.58	13.37	5.69
300219	鸿利光电	80.98	9.63	34.12
002432	九安医疗	77.30	9.79	5.38
300162	普曼光电	76.70	13.46	13.68
600699	中炬电子	76.10	13.94	2.50
002579	均胜电子	76.03	5.79	15.38
30				