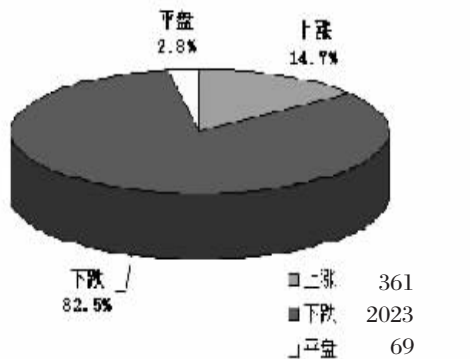
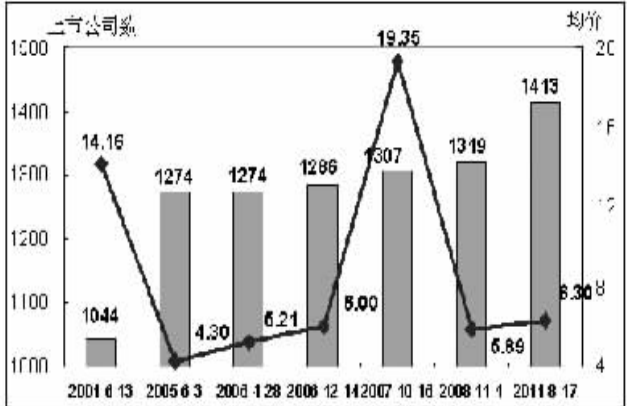


透视市场数据 把握投资机会

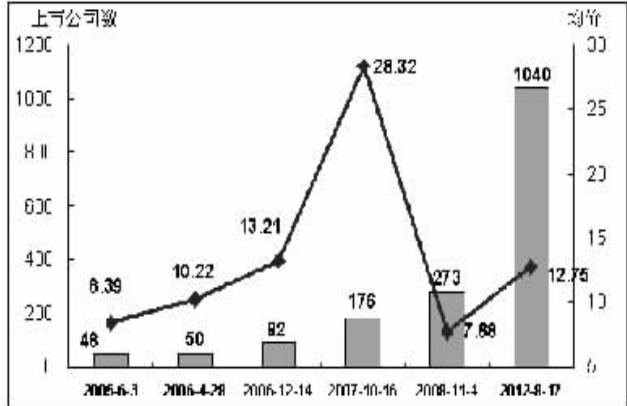
一周个股涨跌分布



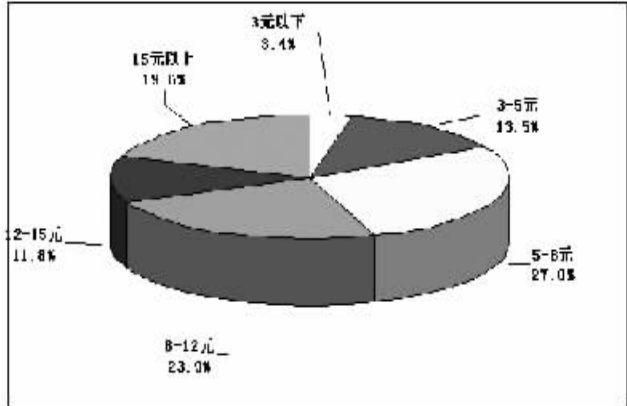
主板公司数与平均股价对照



创业板与中小板公司数和平均股价对比



A股股价分布



沪深前十大权重股市场表现

(K线图及点详见14版)

代码	简称	周收收盘价(元)	周涨跌幅(%)	权重(%)	贡献点
601857	中国石油	8.96	-0.44	9.96	-0.97
601398	工商银行	3.83	1.06	6.90	1.58
601288	农业银行	2.51	-0.79	5.07	-0.88
601988	中国银行	2.77	0.00	3.72	0.00
600028	中国石化	6.19	0.98	2.98	0.63
601628	中国人寿	17.58	-6.79	2.51	-4.00
601088	中国神华	22.15	-1.51	2.51	-0.84
600519	贵州茅台	229.62	-7.49	1.64	-2.90
601318	中国平安	41.62	-7.18	1.37	-2.31
600036	招商银行	10.02	-1.47	1.22	-0.40

■ 汤森路透全球资本市场数据专栏

全球主要股指估值和表现对比

全球主要股指	最新收盘	涨跌(周)%	年初以来涨跌%	静态市盈率*	动态市盈率*	市净率	成分股市值(百万美元)
道琼斯工业指数	13250.11	0.32	8.45%	13.87	12.64	2.82	4022421.31
纳斯达克指数	3062.39	1.37	17.55%	10.73	11.78	2.96	5110200.69
标准普尔500指数	1415.51	0.69	12.56%	15.04	13.59	2.20	13219618.35
英国富时100指数	5852.25	0.09	5.02%	11.95	11.03	1.58	2526843.34
法国CAC40指数	3493.11	1.67	10.55%	11.89	10.62	1.15	1117509.15
德国DAX指数	7020.61	1.10	19.03%	12.89	11.17	1.37	881822.39
日经指数	9162.50	3.05	8.36%	15.14	13.57	1.20	2196188.90
南非约翰内斯堡综合指数	35642.02	0.19	11.43%	12.00	9.59	1.47	832789.09
沙特阿拉伯TASI综合指数	7003.79	0.12	9.13%	12.48	11.73	1.97	365675.94
意大利 FTSE MIB 指数	15193.94	4.44	0.69%	11.93	9.92	0.74	376585.84
巴西证交所 Bovespa 指数	59445.79	0.28	4.74%	11.35	10.62	1.32	780223.50
印度孟买证交所 Sensx 指数	17689.44	0.75	14.46%	15.23	14.89	2.87	529707.40
越南VNI指数	433.45	1.85	23.30%	10.08	0.00	1.65	32847.27
泰国股指	1223.91	0.37	19.37%	14.88	12.77	2.28	321358.36
马来西亚股指	1649.79	-0.27	7.78%	16.00	15.84	2.47	279948.23
菲律宾股指	5206.81	-1.07	19.10%	18.01	16.16	2.71	127826.40
韩国综合指数	1946.54	0.01	6.62%	10.06	9.79	1.30	972181.18
台湾加权指数	7467.92	0.36	5.60%	15.97	15.01	1.64	685002.17
恒生指数	20116.07	-0.10	9.12%	10.11	10.29	1.44	1496722.09
恒生国金指数	9831.12	-0.75	-1.06%	7.66	7.14	1.38	543837.23
沪深300指数	2313.48	-3.60	-1.38%	9.90	8.83	1.63	2183116.67
上海综合指数	2114.89	-2.49	-3.84%	10.86	9.28	1.65	2294929.00
上证B股指	214.59	-1.50	-0.31%	9.62	0.00	1.91	12871.81
深圳成分指数	8883.61	-3.84	-0.39%	14.47	13.05	2.42	251508.01
深圳成分B股指	4207.54	2.95	-1.72%	8.93	0.00	1.45	7921.76

静态市盈率 = 上一日收盘价/最近四个季度每股收益; 动态市盈率 = 上一日收盘价/2009年度预测的每股收益
市净率 = 上一日收盘价/最新公布的账面价值; 成分股市值 = 成份股上一日收盘价*流通股数
在计算每股收益时不包括非连续性经营活动、非经常性项目和累计的会计变更等, 包含了资本损益、税收抵免等。

A股主要行业盈利预测和估值对比

行业	平均为每家上市公司提供盈利预测的个数	2011年每股盈利预测加权平均值	盈利预测加权平均值1个月内变动幅度%	1个月内调高盈利预测的个数	1个月内调低盈利预测的个数	动态市盈率	长期盈利增长率(预测值)
银行业	23	0.68	-0.21	35	57	6	13
保险业	21	1.03	-1.91	3	17	18	17
房地产业	7	0.91	-1.16	9	9	9	16
医疗保健业	5	0.67	-1.04	14	13	22	22
饮料及烟草业	7	2.28	1.09	23	10	20	43
食品及家庭用品业	6	0.82	-2.74	14	46	23	42
纺织品及服装业	4	0.72	-3.55	14	22	14	16
旅游及休闲服务业	7	0.63	-2.21	3	6	15	20
商业零售业	6	0.59	-3.59	8	22	13	11
汽车业	4	1.02	-2.03	10	24	9	16
能源业	9	0.74	-2.99	5	41	9	6
航空运输业	12	0.45	-2.42	8	11	12	13
铁路运输业	9	0.77	-0.90	1	21	8	10
水上运输业	8	0.17	-9.95	4	20	17	0
基础化工业	4	0.56	-3.95	16	54	17	10
有色金属业	4	0.40	-12.62	4	19	24	5
钢铁业	6	0.35	-3.86	5	38	12	1
黄金采掘业	12	0.69	-2.28	0	11	15	27
建筑材料业	5	0.75	-6.65	7	42	13	16
电子与电气业	4	0.33	-2.89	11	43	19	44
机械与工程业	4	0.63	-2.10	16	55	13	16
公共设施服务业	10	0.28	1.94	25	8	12	32
电信业	8	0.39	-2.82	3	41	14	19

H股主要行业盈利预测和估值对比

行业	平均为每家上市公司提供盈利预测的个数	2011年每股盈利预测加权平均值(港币)	盈利预测加权平均值1个月内变动幅度%	1个月内调高盈利预测的个数	1个月内调低盈利预测的个数	动态市盈率	长期盈利增长率(预测值)
银行业	21	2.72	3.52	54	7	14	8
保险业	24	1.52	0.56	11	11	16	22
房地产业	11	1.09	0.53	90	45	12	12
医疗保健业	4	0.14	9.98	4	2	19	8
食品及家庭用品业	8	0.55	-2.03	1	19	17	16
纺织品及服装业	4	0.35	0.18	3	2	8	10
商业零售业	9	0.21	-2.91	12	16	14	20
能源业	15	1.51	-2.06	9	17	10	7
航空运输业	22	0.43	-40.68	1	14	30	(17)
铁路运输业	7	0.76	3.01	8	8	17	(4)
水上运输业	14	0.79	-1.46	10	26	11	19
信息综合企业	11	0.31	-4.26	4	35	10	20
基础化工业	5	0.27	-7.14	0	2	7	13
原材料业	23	0.53	-6.88	1	2	8	(10)
建筑材料业	18	0.75	-12.15	1	16	7	8
建筑业	10	0.89	0.18	13	12	11	21
公共设施服务业	20	1.29	-2.49	21	19	16	12
电信业	14	3.04	-0.53	6	15	13	10

免责声明:
仅供资讯用途, 不作为投资建议。汤森路透不保证内容的精确性及完整性。

对于使用汤森路透或其关联机构的资讯所产生的损失, 不负赔偿等任何责任。

股东人数增减前20

(K线图及点详见15版)

代码	简称	股东人数变化率(%)	涨跌幅(%)	收盘价(元)
002508	老板电器	-17.88	3.33	18.60
002294	信立泰	-10.04	-12.48	22.93
601996	丰林集团	-7.36	-2.30	5.53
002690	美亚光电	-5.50	3.81	17.43
600056	中国医药	-3.68	-2.59	20.73
300279	和晶科技	-3.32	28.77	9.31
300337	银邦股份	-3.06	8.10	19.62
002029	七匹狼	-2.92	-3.14	25.00
300230	永利带业	-2.86	-1.66	6.53
300324	旋极信息	-2.52	5.44	25.99
002689	博林特	-1.96	-1.18	7.54
300263	隆华传热	-1.82	3.69	10.97
601566	九牧王	-1.70	2.28	25.11
002289	宇顺电子	-1.61	1.26	16.94
002516	江苏万达	-1.59	-0.94	7.40
601313	江南嘉捷	-1.56	-4.40	10.86
000959	首钢股份	-1.56	9.49	3.46
600285	国瓷材料	-1.56	-3.17	35.69
300057	康缘药业	-1.55	-3.82	18.40
002560	通达股份	-1.54	-2.36	12.83

基金重仓股股东人数增减前20

(K线图及点详见15版)

代码	简称	股东人数变化率(%)	涨跌幅(%)	收盘价(元)
002029	七匹狼	-2.92	-3.14	25.00
601566	九牧王	-1.70	2.28	25.11
000858	银座股份	-1.22	-1.36	11.60
600340	华夏幸福	-0.86	-0.97	18.40
002400	省广股份	-0.80	-1.12	21.27
000423	东阿阿胶	-0.76	-6.35	35.40
300257	开山股份	-0.63	-12.24	25.96
000926	福星股份	-0.62	-1.69	7.58
002456	欧菲光	-0.43	-6.03	32.60
000400	许继电气	-0.34	7.43	15.90
600749	人福医药	-0.25	-6.91	21.95
000661	长春高新	-0.22	2.63	54.29
002422	科伦药业	-0.22	-5.37	43.19
002557	洽洽食品	-0.20	-2.67	18.98
002250	联化科技	-0.19	-1.58	18.70
002063	远光软件	-0.16	-0.26	15.60
000566	海南医药	-0.14	-0.13	22.36
601633	长城汽车	-0.11	0.45	15.70
601933	永辉超市	-0.09	-1.73	22.22
600570	恒生电子	-0.07	-5.08	12.34

一周资金流入(出)金额前20

(K线图及点详见16版)

代码	简称	收盘价(元)	涨跌幅(%)	资金流入净额(万元)
600833	第一医药	9.02	-5.45	15663.25
600363	联创光电	8.82	-2.33	10175.84
600028	中国石化	6.19	0.98	6928.38
000057	康缘药业	18.40	-3.82	6657.70
600050	深天马A	7.15	11.37	4205.71
600466	迪康药业	5.87	5.77	3824.04
002690	美亚光电	17.43	3.81	3637.38
002511	中顺洁柔	20.06	1.36	3334.79
000516	开元投资	5.14	-2.28	3183.53
600016	民生银行	5.97	-1.49	3072.06
600731	湖南海利	5.92	-5.13	2956.32
601003	青山纸业	3.19	-2.74	2918.81
002317	众生药业	29.00	2.91	2856.37
002263	大东南	6.79	-1.16	2592.77
000768	西飞国际	7.57	0.40	2579.09
600378	天科股份	11.15	9.21	2492.73
600315	上海家化	47.46	0.02	2485.09
000939	凯迪电力	7.46	8.75	2346.70
600673	东方阳光	9.32	4.13	2236.56
600229	青岛碱业	6.61	1.54	2166.60

资金变动占成交额比重前20

(K线图及点详见16版)

代码	简称	涨跌幅(%)	净流入金额(万元)	净流入占成交额比例(%)
002053	云南盐化	7.80	708.05	16.33
601107	四川成渝	-3.47	665.40	14.32
600355	ST 精伦	11.50	977.48	14.12
300162	雷曼光电	4.26	1032.14	12.84
600833	第一医药	-5.45	15663.25	12.41
000638	万方地产	-0.35	89.13	12.21
600569	安阳钢铁	0.43	1382.59	12.17
000966	长城铝业	-2.50	255.99	12.03
600617	ST 联华	2.77	400.31	11.63
002317	众生药业	2.91	2856.37	11.38
000985	大庆华科	8.21	202.81	10.74
600028	中国石化	0.98	6928.38	10.67
000720	*ST 蓝山	1.04	425.23	10.62
600641	万业企业	6.01	1316.89	9.96
000539	粤电力A	-3.23	1260.17	9.96
600886	国投电力	-1.98	1210.68	9.12
002058	威尔泰	-0.31	162.55	9.03
600363	联创光电	-2.33	10175.84	9.02
002511	中顺洁柔	1.36	3334.79	8.92
000967	上风高科	-1.11	389.17	8.55

代码	简称	涨跌幅 (%)	收盘价 (元)	换手率 (%)
603766	隆鑫通用	-27.92	9.63	215.68
000068	ST 三星	-22.57	5.01	0.08
000863	湘湖股份	-20.88	7.92	87.25
601038	一拖股份	-19.70	8.60	206.86
002693	双成药业	-19.11	22.73	121.63
000038	鑫源动力	-18.05	19.21	2.88
600503	华顺家族	-15.51	5.12	18.97
000039	中集集团	-14.27	11.23	5.50
000058	深赛格	-14.12	4.32	11.26
600841	上柴股份	-13.51	10.63	2.77
002449	国星光电	-13.38	8.03	32.79
300181	佐力药业	-13.21	14.52	29.15
300136	信维通信	-13.18	12.38	10.12
600837	海通证券	-13.14	8.46	4.13
000663	永安林业	-13.13	8.73	58.60
300293	蓝英装备	-13.12	17.95	111.44
600369	西南证券	-13.11	8.55	3.27
002650	加加食品	-12.92	20.70	13.82
600732	上海新梅	-12.53	6.56	9.35
002294	信立泰	-12.48	22.93	16.61

基金一周涨跌幅前5				
代码	简称	收盘价 (元)	涨跌幅 (%)	
150012	双禧A	1.000	1.83	
150030	银华金利	0.931	0.76	
150028	信诚500A	0.877	0.69	
150018	银华稳进	0.845	0.60	
150041	天盈B	1.128	0.53	
代码	简称	收盘价 (元)	涨跌幅 (%)	
150031	银华鑫利	0.436	-9.36	
150013	双禧B	0.759	-8.00	
150019	银华悦进	0.756	-7.01	
150070	双力B	0.819	-6.61	
150022	天盈资产	0.519	-6.41	