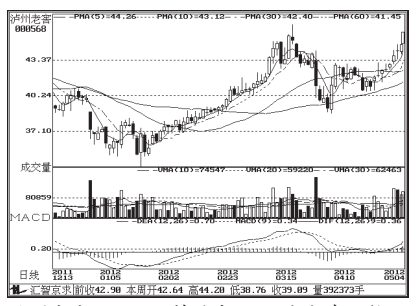


连续涨跌前10

连涨前10



泸州老窖(000568):持续走强,短期或有调整

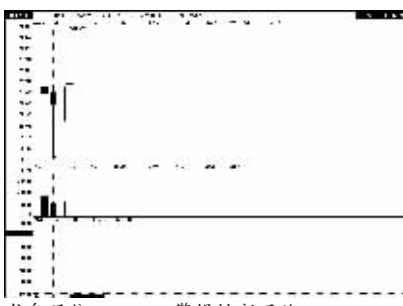
连跌前10



SST华塑(000509):短线超跌,或有反弹

股东人数增减前10

股东人数减少前10



龙聚股份(002671):警惕炒新风险

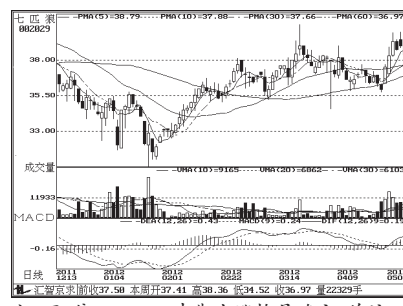
股东人数增加前10



哈尔斯(002615):短线超跌,或有反弹

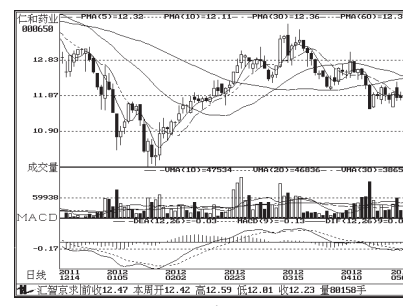
基金重仓股股东人数增减前10

股东人数减少前10



七匹狼(002029):中期上涨格局确立,关注

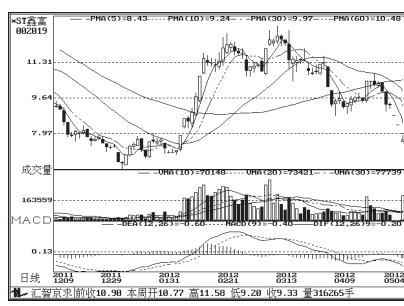
股东人数增加前10



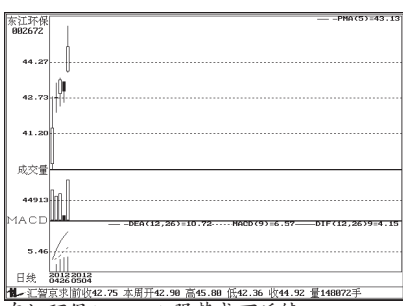
仁和药业(000650):强势反弹延续



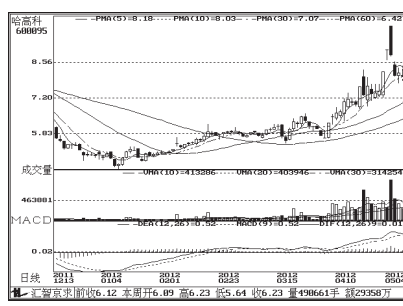
欣旺达(300207):超跌反弹



*ST鑫富(002019):资金流出态势未扭转,观望



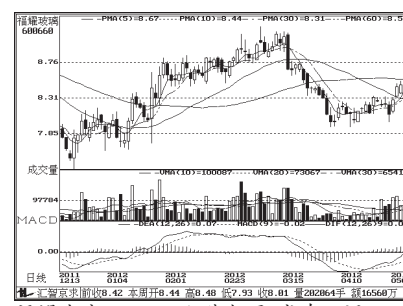
东江环保(002672):强势或可延续



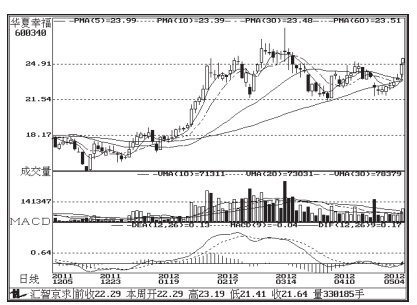
哈高科(600095):资金逢高出货,规避



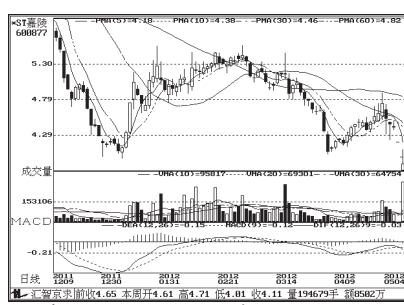
山煤国际(600546):短线强势格局延续



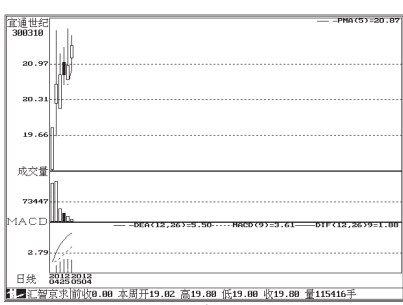
福耀玻璃(600660):短线超买,或有回调



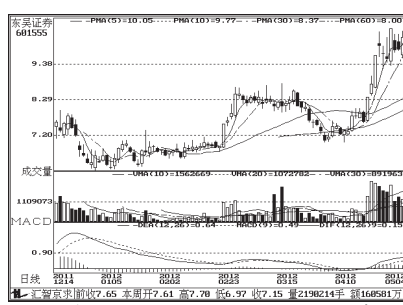
华夏幸福(600340):业绩存支撑,中期走强,短期或有回调



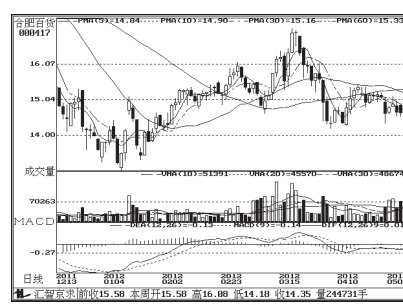
*ST嘉陵(600877):短期或有超跌反弹



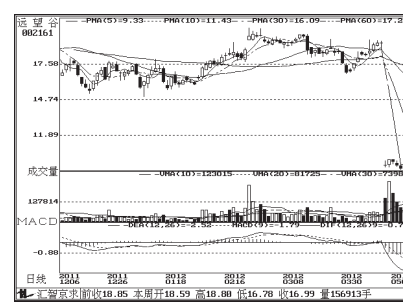
宜通世纪(300310):强势格局或延续



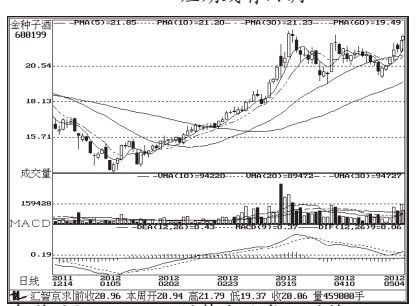
东吴证券(601555):短期累计涨幅过大,或有调整



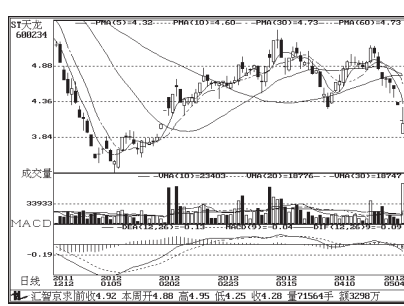
合肥百货(000417):探底回升



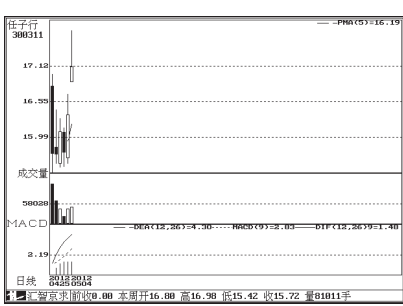
远望谷(002161):震荡格局延续



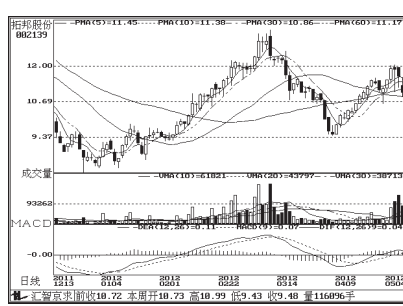
金种子酒(600199):强势上涨或可延续



ST天龙(600234):波动较大,观望为主



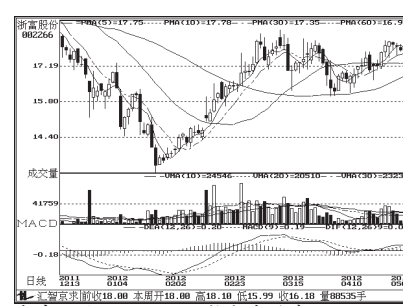
任子行(300311):后市震荡或加剧



拓邦股份(002139):30日均线有支撑,后市反弹或延续



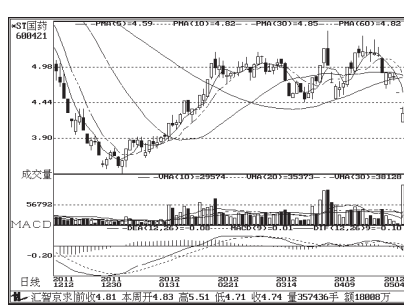
华海药业(600521):稳健上涨



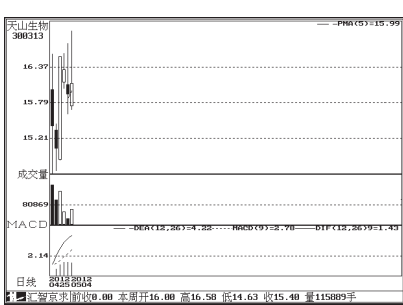
浙富股份(002266):调整或未结束



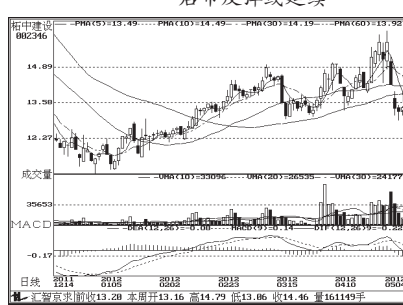
洋河股份(002304):震荡上扬,短期超买,或有回调



*ST国药(600421):短期震荡下行格局未变



天山生物(300313):延续震荡



拓中建设(002346):短线超跌



湖北宜化(000422):短线或有回调,中期强势格局奠定



中航光电(002179):回避



湖北宜化(000422):短期或有震荡



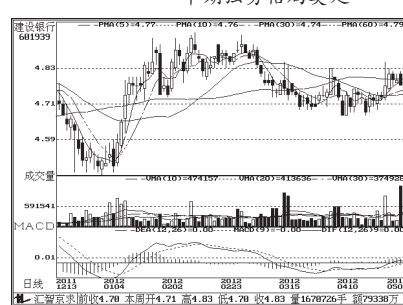
浙江广厦(600052):资金出逃,规避



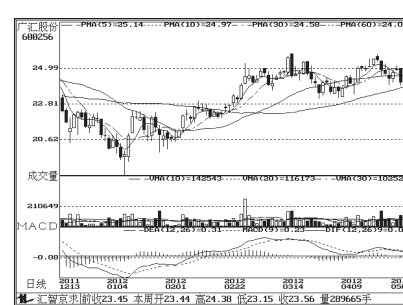
闽发铝业(002578):抛压较强,短期宜回避



南洋科技(002389):中期强势格局或延续



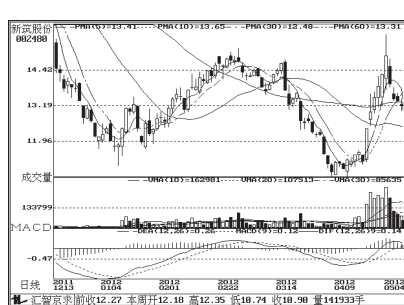
建设银行(601939):窄幅震荡



广汇股份(600256):短期强势格局延续



平庄能源(000780):震荡攀升,强势格局奠定



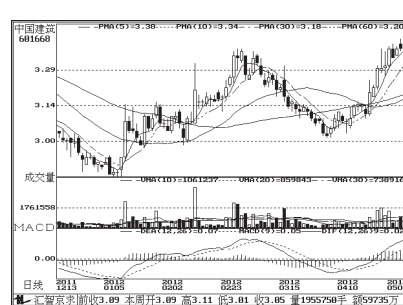
新筑股份(002480):维持震荡



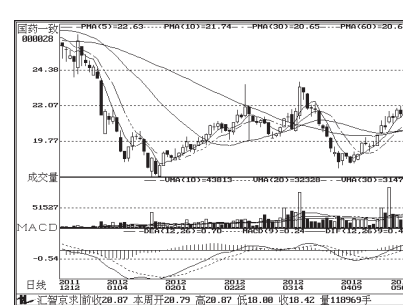
七匹狼(002029):中期上涨格局确立,关注



爱使股份(600652):短线或有回调



中国建筑(601668):低估值蓝筹股,宜长期持有



国药一致(000028):注意回调风险



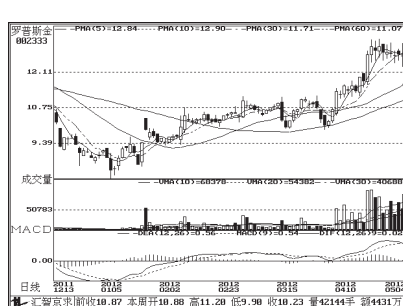
冠昊生物(300238):短期涨幅过大,追高有风险



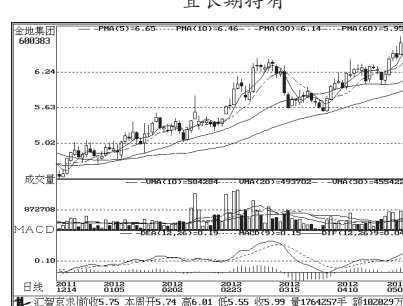
中材科技(002080):维持震荡



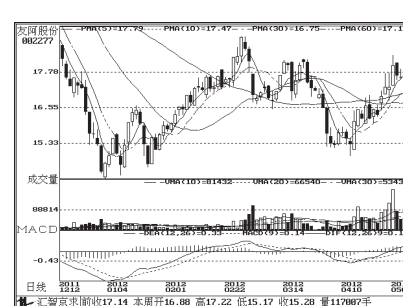
永清环保(300187):短期强势延续



罗普斯金(002333):冲高动能衰减



金地集团(600383):短线或有回调,中期强势格局不改



友阿股份(002277):震荡走弱



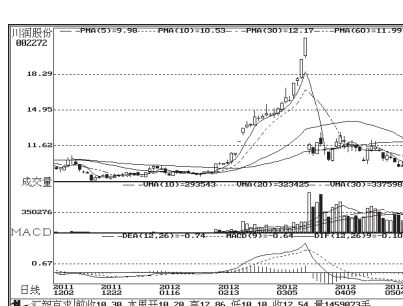
上海建工(600170):强势格局奠定,短期或有调整



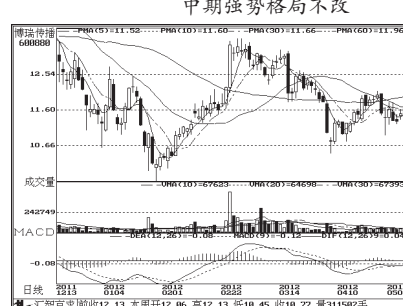
南国置业(002305):上升趋势未变,关注



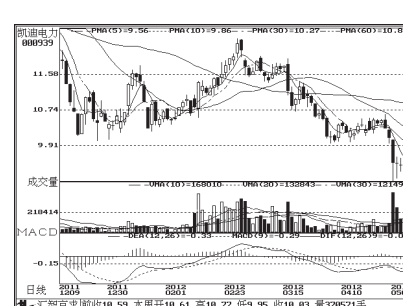
露笑科技(002617):底部放量,关注



东睦股份(600114):短期仍有回调动能



亚泰集团(600881):反弹或可延续



万邦达(300055):探底回升