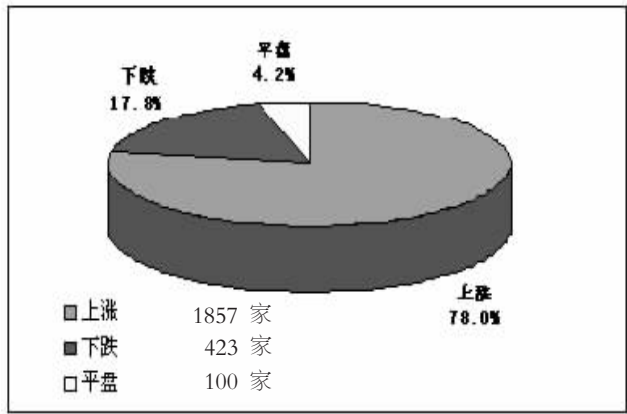
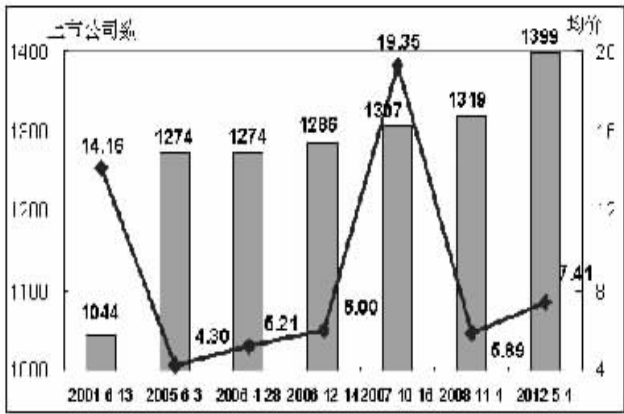


透视市场数据 把握投资机会

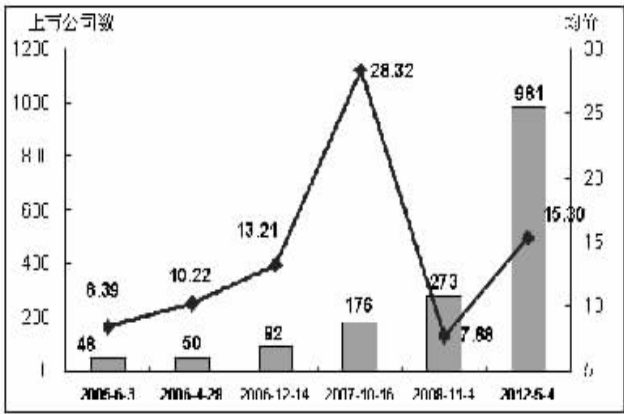
一周个股涨跌分布



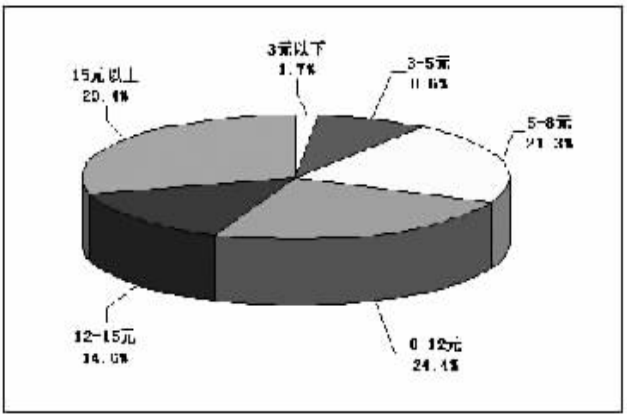
主板公司数与平均股价对照



创业板与中小板公司数和平均股价对比



A股股价分布



沪深前十大权重股市场表现

代码	简称	周收收盘价(元)	周涨跌幅(%)	权重(%)	贡献点数
601857	中国石油	10.08	1.51	9.73	3.55
601398	工商银行	4.38	0.23	6.86	0.38
601288	农业银行	2.73	0.37	4.79	0.43
601988	中国银行	3.06	0.33	3.57	0.29
600028	中国石化	7.27	1.25	3.04	0.92
601088	中国神华	27.70	3.01	2.72	1.95
601628	中国人寿	19.21	5.61	2.39	3.10
600519	贵州茅台	234.00	4.20	1.45	1.43
600036	招商银行	12.41	1.72	1.31	0.54
601318	中国平安	43.08	5.82	1.23	1.66
代码	简称	周收收盘价(元)	周涨跌幅(%)	权重(%)	贡献点数
002304	洋河股份	170.00	1.92	2.01	0.37
000858	五粮液	37.06	4.04	1.85	0.71
000776	广发证券	32.85	9.32	1.28	1.07
000002	万科 A	9.22	2.67	1.17	0.30
000001	深发展 A	16.71	0.91	1.12	0.10
002024	苏宁电器	9.92	0.51	0.91	0.05
000651	格力电器	22.05	0.73	0.87	0.06
000157	中联重科	10.43	5.25	0.86	0.42
000568	泸州老窖	45.80	4.73	0.84	0.37
000983	西山煤电	18.95	8.22	0.78	0.59

一周资金流入(出)金额前20

代码	简称	收收盘价(元)	涨跌幅(%)	资金流入净额(万元)
601668	中国建筑	3.40	0.59	23224.98
600383	金地集团	6.80	5.26	20022.16
601318	中国平安	43.08	5.59	19213.00
600846	同济科技	5.75	-8.59	18791.10
000983	西山煤电	18.95	8.41	18700.31
600016	民生银行	6.82	3.49	16778.03
600048	保利地产	13.02	5.77	14501.69
000002	万科 A	9.22	3.83	13162.03
600862	南通科技	5.64	20.77	12891.53
600583	海油工程	6.19	6.17	12795.48
000878	云南铜业	20.10	18.86	12043.32
600115	东方航空	4.36	10.38	11083.07
600528	中铁二局	6.31	8.42	10928.41
601939	建设银行	4.76	-1.04	10021.32
000039	中集集团	15.80	5.47	9680.49
601166	兴业银行	14.64	2.66	9436.34
600293	三峡新材	8.80	-8.81	9077.10
601088	中国神华	27.70	4.14	8937.91
601601	中国太保	22.56	2.92	8530.16
601288	农业银行	2.73	-0.36	8113.90
代码	简称	收收盘价(元)	涨跌幅(%)	资金流出净额(万元)
002024	苏宁电器	9.92	-5.23	-37742.89
601901	方正证券	5.41	3.44	-34964.52
601555	东方证券	9.95	4.52	-26104.69
002500	天齐锂业	8.44	0.72	-22604.77
601006	大秦铁路	7.55	1.21	-17862.38
600518	康美药业	12.99	-0.84	-16334.19
600015	华夏银行	10.92	-2.85	-15967.31
601099	太平洋	7.89	-2.23	-15450.91
600300	维维股份	7.72	9.97	-13229.92
600837	海通证券	10.31	4.14	-11551.16
600113	浙江东日	15.36	-11.77	-11433.36
000750	国海证券	26.51	2.95	-11272.02
600765	中航重机	9.37	-9.73	-11165.27
600111	DR 包钢钢	41.98	19.93	-9792.00
600252	中恒集团	10.28	14.86	-9720.41
600030	华联家族	6.55	-4.66	-9627.76
600503	中信证券	13.23	2.81	-9572.69
002232	启明信息	9.17	-9.57	-9273.45
600683	广发证券	6.93	2.21	-9164.41
000651	格力电器	22.05	2.42	-8889.03

资金变动占成交额比重前20

代码	简称	涨跌幅(%)	净流入金额(万元)	净流入占成交额比例(%)
000625	长安汽车	3.35	6909.25	18.11
600115	东方航空	10.38	11083.07	17.75
600978	宜华木业	7.48	3237.68	15.08
601668	中国建筑	0.59	23224.98	15.02
600008	首创股份	5.37	4244.50	14.82
000584	友利控股	11.89	3299.43	14.14
600377	宁波韵升	2.50	870.77	14.05
000248	恒顺电气	8.64	347.89	13.92
002021	达实智能	15.53	1379.96	13.40
000550	江铃汽车	7.83	1585.46	12.87
600583	海油工程	6.17	12795.48	12.62
600476	湘邮科技	12.00	1228.58	11.75
601106	中国一重	3.51	5164.49	11.68
600019	宝钢股份	1.80	6369.89	11.59
002327	富安娜	7.07	762.78	11.49
300043	三友化工	4.80	641.09	11.46
300097	智云股份	6.15	144.67	11.03
600750	江中药业	3.42	1976.52	10.86
600231	凌钢股份	8.68	656.04	10.43
600026	中海发展	2.10	2320.61	10.40
代码	简称	涨跌幅(%)	净流出金额(万元)	净流出占成交额比例(%)
600018	上港集团	-2.64	-3438.67	-18.12
600303	曙光股份	-4.20	-8651.20	-16.33
002232	启明信息	-9.57	-9273.45	-15.12
002179	中航光电	-4.82	-2625.62	-14.45
601333	广深铁路	-1.69	-4597.99	-14.31
600889	南京化纤	-8.14	-4286.60	-13.28
000504	ST 传媒	-9.89	-905.77	-12.94
002140	东华科技	3.02	-2842.54	-12.86
601000	唐山港	0.45	-653.69	-12.67
600726	华电能源	-0.76	-406.41	-12.61
000509	SST 华鼎	-19.94	-2933.07	-12.31
002040	南京港	1.79	-441.61	-11.99
000882	华联股份	0.45	-2296.40	-11.92
600039	四川路桥	2.82	-839.96	-11.63
600409	三友化工	-7.75	-5138.16	-11.62
300042	朗科科技	0.26	-697.34	-11.34
002338	奥普光电	0.84	-170.68	-11.30
002251	步步高	2.05	-1967.79	-11.22
600385	*ST 金泰	-14.80	-762.56	-11.14
000923	河北宣工	-1.23	-1147.63	-11.09

汤森路透全球资本市场数据专栏

全球主要股指估值和表现对比表

全球主要股指	最新收盘	涨跌(周)%	年初以来涨跌%	静态市盈率*	动态市盈率*	市净率	成分股市值(百万美元)
道琼斯工业指数	13206.59	-0.16	8.10%	14.45	12.45	2.86	3944243.72
纳斯达克指数	3024.30	-1.46	16.09%	16.85	12.56	2.94	4961719.23
标准普尔500指数	1391.57	-0.84	10.65%	14.91	12.97	2.17	13013868.86
英国富时100指数	5728.01	-0.85	2.79%	10.89	10.46	1.60	2613382.10
法国CAC40指数	3197.37	-2.11	1.19%	10.15	9.60	1.06	1099735.94
德国DAX指数	6641.67	-2.35	12.60%	12.00	10.22	1.34	915570.76
日经指数	9380.25	-1.48	10.94%	16.18	13.63	1.25	2242833.32
南非约翰内斯堡综合指数	14867.57	4.60	-53.52%	11.32	8.56	1.53	852225.02
沙特阿拉伯TASI综合指数	7545.91	-0.13	17.58%	13.37	12.33	2.12	394590.42
意大利FTSE MIB指数	17038.42	3.39	12.91%	9.60	8.53	0.71	386433.46
巴西证券交易所BOVESPA指数	62104.15	0.67	9.43%	9.72	10.55	1.40	851202.47
印度孟买交易所Sensx 指数	16835.27	-1.74	8.93%	14.48	13.24	3.08	544270.62
泰国股指	1228.95	1.42	19.86%	14.72	12.50	2.24	324263.71
马来西亚股指	1585.90	1.15	3.60%	15.84	14.80	2.34	277942.55
菲律宾股指	5297.55	2.49	21.17%	18.53	16.59	2.75	128589.85
韩国综合指数	1989.15	0.70	8.95%	10.20	9.39	1.33	989971.99
台湾加权指数	7700.95	2.95	8.89%	15.32	13.69	1.67	716027.30
恒生指数	21086.00	1.66	14.38%	9.98	10.68	1.52	1533664.79
恒生国企指数	10882.18	-0.21	9.52%	8.98	8.04	1.56	622600.12
沪深300指数	2715.88	3.42	15.78%	11.53	9.92	1.87	2480740.72
上海综合指数	2452.01	2.32	11.48%	12.64	10.38	1.92	2654805.27
深圳成分指数	10573.60	3.86	18.55%	16.40	14.43	2.69	285770.26

静态市盈率 = 上一日收盘价/最近四个季度每股收益；动态市盈率 = 上一日收盘价/2009年度预测的每股收益
 市净率 = 上一日收盘价/最新公布的账面价值；成分股市值 = 成份股上一日收盘价*流通股数
 在计算每股收益时不包括非连续性经营活动、非经常性项目和累计的会计变更等，包含了资本损益、税收抵免等。

涨跌前20

代码	简称	涨跌幅(%)	收收盘价(元)	换手率(%)
002578	闽发铝业	23.35	14.95	100.88
300238	冠昊生物	22.63	73.59	48.54
000552	靖远煤电	21.55	19.57	26.12
300239	东宝生物	20.99	22.02	77.93
600111	包钢稀土	18.83	41.98	22.05
000970	中科三环	18.40	34.94	25.50
002664	信质电机	18.17	24.00	99.17
002374	丽鹏股份	18.00	14.62	36.08
600170	上海建工	17.40	16.46	20.06
000878	云南铜业	17.06	20.10	10.72
002529	海源机械	16.92	12.19	19.07
002625	龙生股份	16.77	22.00	90.42
600260	凯乐科技	16.22	11.39	37.77
002617	露笑科技	16.09	14.79	63.20
600372	中航电子	15.87	19.79	2.78
600062	华润双鹤	15.74	17.50	12.12
000007	ST 零七	15.49	13.27	9.76
600543	莫高酒业	15.12	12.49	26.85
002659	中泰桥梁	15.02	15.70	82.29
002421	达实智能	14.53	17.26	9.14

连续涨跌前20

代码	简称	持续天数	收收盘价(元)	涨跌幅(%)
000568	泸州老窖	9	45.8	7.64
300207	欣旺达	7	15.42	15.68
600340	华夏幸福	7	25.45	11.67
600199	张裕酒	7	22.54	9.68
0002304	星河股份	7	170	7.92
000422	湖北宜化	7	21.08	7.17
000780	平庄能源	7	14.15	6.47
002578	闽发铝业	6	14.95	43.89
300238	冠昊生物	6	73.59	33.78
600170	上海建工	6	16.46	26.71
002625	龙生股份	6	22	25.07
002200	*ST 大地	6	12.9	17.49
000799	酒鬼酒	6	36	16.17
002481	双塔食品	6	25.45	13.36
300191	潜能恒信	6	32.13	12.82
000592	中福实业	6	6.85	12.66
002501	利源铝业	6	19.71	10.61
600519	贵州茅台	6	234	9.9
600306	商业城	6	12.78	9.89
600257	大湖股份	6	7.65	9.6

换手前20

(K线图及点评见14版)				
代码	简称	换手率 (%)	收盘价 (元)	涨跌幅 (%)
300313	天山生物	109.46	16.10	-2.66
300311	生仔物	106.38	17.10	6.34
002578	闽发铝业	100.88	14.95	23.35
002664	信质电机	99.17	24.00	18.17
002625	乐电股份	90.42	22.00	16.77
601388	怡球资源	85.03	15.57	0.06
002646	青稞酒	84.99	30.14	5.83
002659	中泰桥梁	82.29	15.70	15.02
300239	东宝生物	77.93	22.02	20.99
002660	茂硕电源	77.11	22.94	10.82
002672	东江环保	74.04	44.92	5.08
300310	宜通世纪	69.78	21.30	2.55
601555	东吴证券	68.85	9.95	1.53
000750	国海证券	65.57	26.51	7.55
002617	露笑科技	63.20	14.79	16.09
000852	江钻股份	59.27	17.80	11.95
002584	宁德时代	58.95	12.12	-1.14
002671	龙泉股份	58.20	22.51	7.40
600066	金丰投资	51.99	9.77	-7.83
600113	浙江东日	51.27	15.36	-11.77