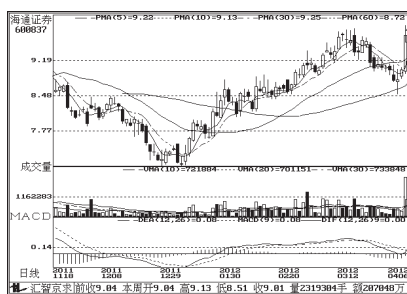


一周资金流入流出金额前10

资金流入金额前10



海通证券 (600837): 放量拉升, 强势明显

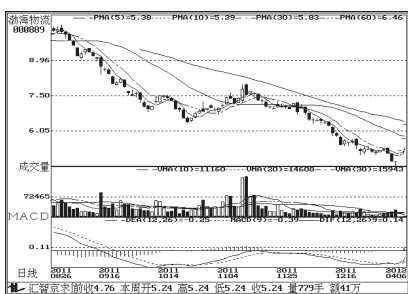
资金流出金额前10



浙江龙盛 (600352): 有继续下探可能

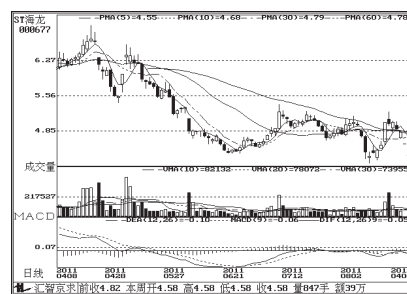
资金变动占成交额比重前10

净流入占比前10



渤海物流 (000839): 连续缩量涨停, 上涨未结束

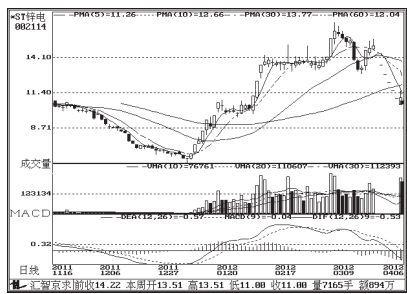
净流出占比前10



ST海龙 (000677): 连续缩量跌停, 下跌未结束

周成交金额

成交突增前10

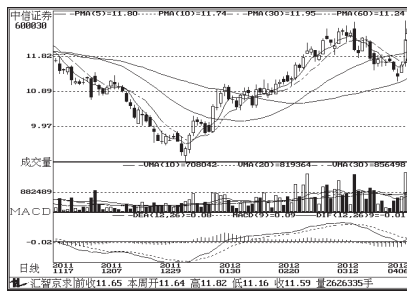


*ST锌电 (002114): 有继续下跌可能

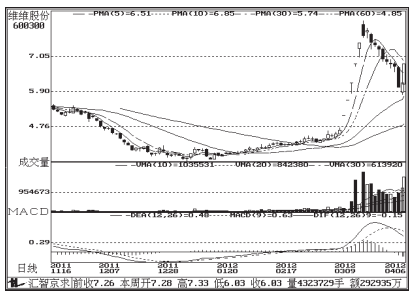
成交金额前8



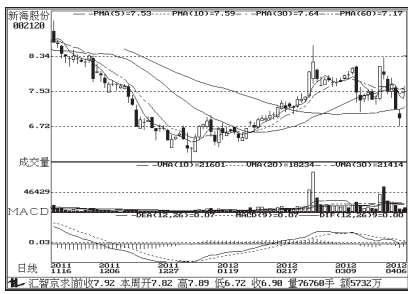
包钢稀土 (600111): 放量突破均线压制, 走势看好



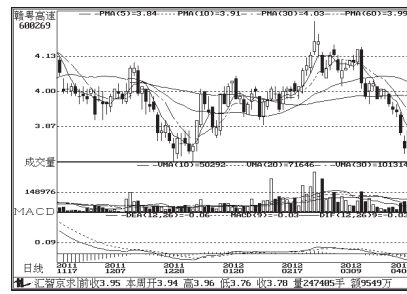
中信证券 (600030): 上影线较长, 多头乏力



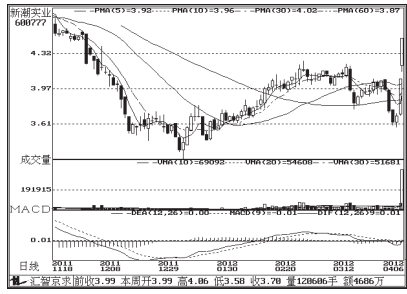
维维股份 (600300): 仍受制于10日均线



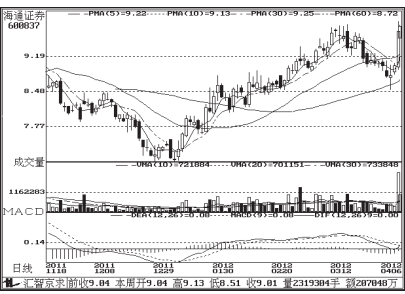
新海股份 (002120): 连续缩量涨停, 上涨未结束



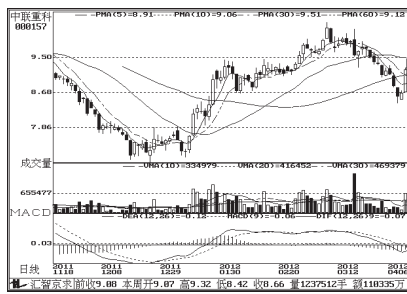
赣粤高速 (600269): 涨势乏力



新潮实业 (600771): 阻力区放量突破, 上涨待确认



海通证券 (600837): 强势明显



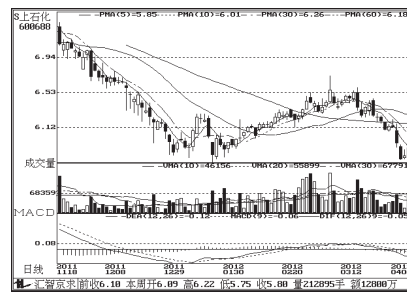
中联重科 (000157): 收十字星, 观望



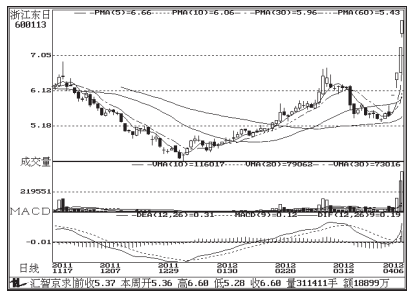
江苏索普 (600746): 上升趋势未结束



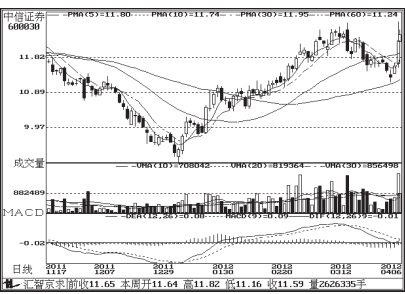
红豆股份 (600400): 多头强劲, 股价跳空高开高走



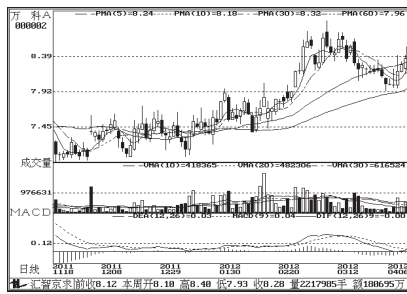
S石化 (600688): 勉强站上5日均线



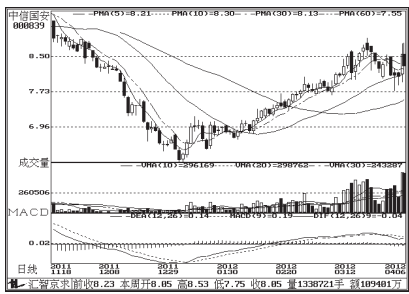
浙江东日 (600113): 连续上涨配合量能, 涨势延续



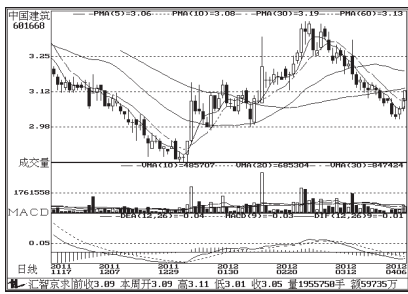
中信证券 (600030): 多头动能略显不足



万 科 A (000002): 短线面临技术压力



中信国安 (000839): 突破5日均线压制



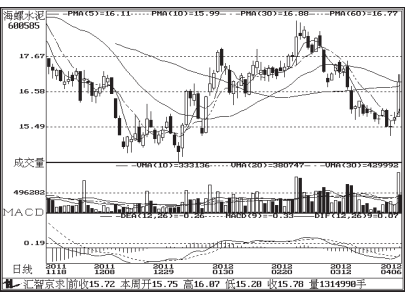
中国建筑 (601668): 均线转向多头形态



国联水产 (800094): 股价再创新低



海峡股份 (002320): 放量拉升, 走势转好



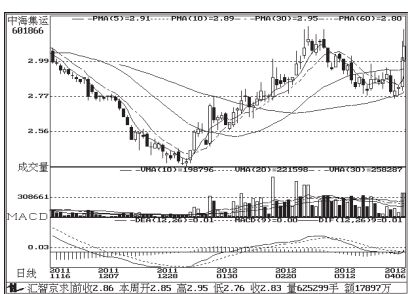
海螺水泥 (600585): 收十字星, 建议观望



中国建筑 (601668): 重心抬升, 股价三连阳



包钢股份 (600010): 上影线较长, 不看好



中海集运 (601866): 股价重心上移, 但冲高乏力



报 喜 鸟 (002154): 均线呈空头排列



香港融通 (600830): 放量收大阴线, 谨慎



包钢股份 (600010): 站于5日均线之上



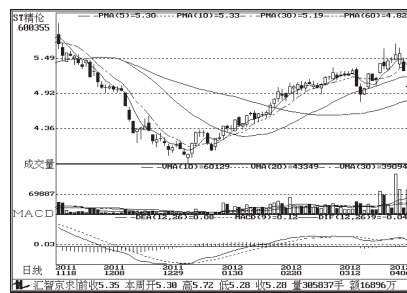
中国太保 (601601): 探底回升, 走势较好



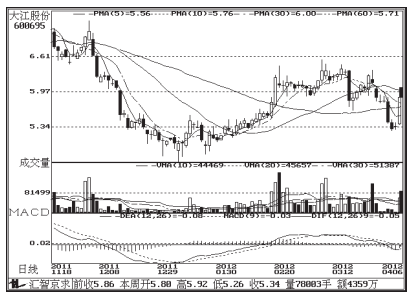
新华传媒 (600825): 均线胶着, 走势不明



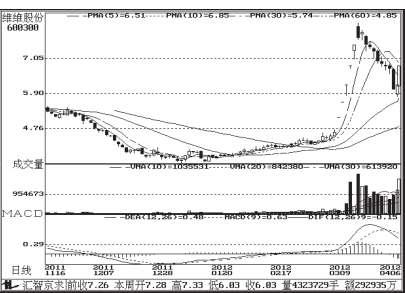
长江电力 (600900): 震荡下滑



ST精伦 (600355): 有见顶可能



大江股份 (600695): 波动剧烈, 建议规避



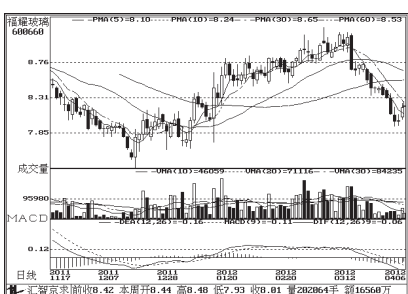
维维股份 (600300): 放量突破, 形态较好



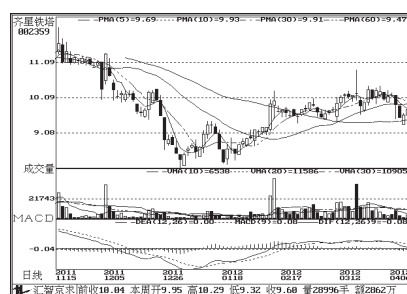
贵州茅台 (600519): 突破均线压制



北巴传媒 (600386): 涨势乏力



福耀玻璃 (600660): 触底反弹



齐星铁塔 (002359): 量能萎缩



东软集团 (600718): 见底回升, 放巨量



中国平安 (601318): 面临技术压力



工商银行 (601398): 将延续横盘震荡



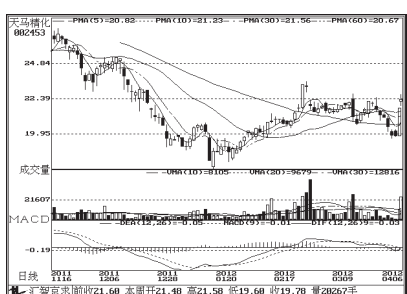
通裕重工 (600185): 放量收阴



光大银行 (601818): 底部整理



龙建股份 (600853): 创新低后回升



天马精化 (002453): 突破均线压制



辽宁成大 (600739): 量能逐级放大, 股价逐级上扬



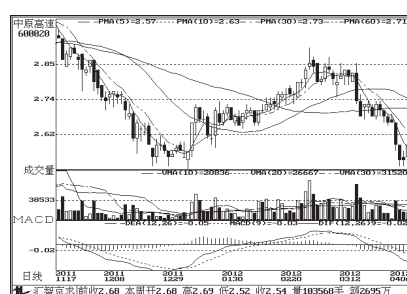
海螺水泥 (600585): 收十字星, 观望



西藏发展 (000752): 受压于30日均线



上海电气 (601727): 底部盘整, 上攻乏力



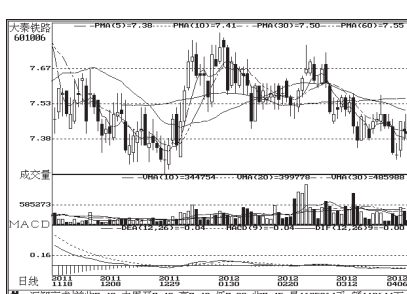
中原高速 (600020): 量能萎缩, 涨势乏力



群兴玩具 (002575): 放量收阴, 谨慎



建研集团 (602398): 连续上涨后放量, 短线压力大



大秦铁路 (601006): 连续收阴, 走势疲软



登海种业 (002041): 有见底迹象



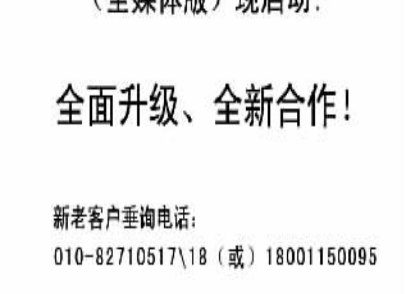
工商银行 (601398): 将延续横盘震荡



美邦服饰 (002269): 再度跌破5日均线



建研集团 (602398): 连续上涨后放量, 短线压力大



建研集团 (602398): 连续上涨后放量, 短线压力大

北京汇智高科倾力打造——

《证券资讯传播系统》

(全媒体版) 现启动:

全面升级、全新合作!

新老客户垂询电话:

010-82710517 (或) 18001150095