

## 连续涨跌前10

连涨前10



奥特迅 002227 上升趋势未结束

连跌前10



洲明科技 300232 接近重要技术支撑位

## 股东人数增减前10

股东人数减少前10



南京中商 (600280):强势突破,看高一线。

股东人数增加前10



超华科技 (002288):强势突破,继续持有。

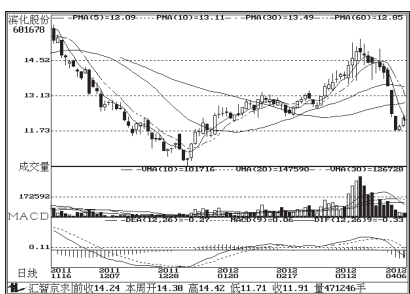
## 基金重仓股股东人数增减前10

股东人数减少前10

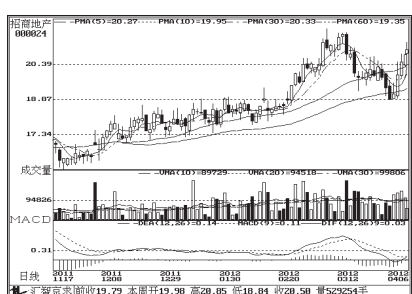


国药一致 (000028):前期平台有支撑,持有。

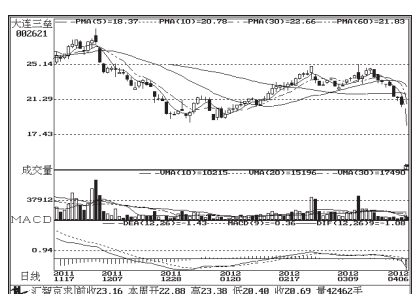
股东人数增加前10



滨化股份 (601678):跳空下跌,不碰。



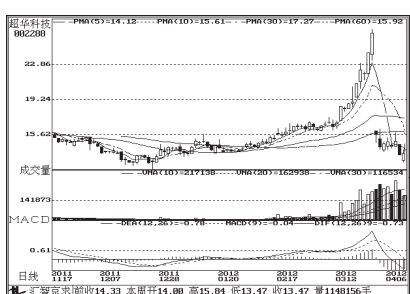
招商地产 000024 反弹接近阻力位



大连三垒 002621 跌势未结束



梅安森 (800275):跳空下跌,不碰。



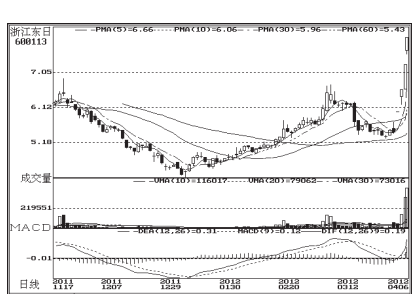
宁波建工 (601789):短线回调到位,关注。



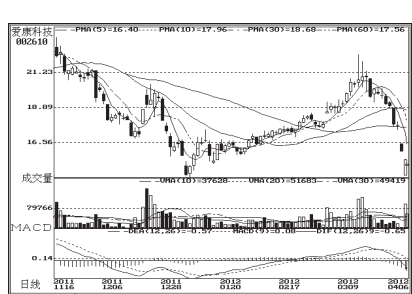
王府井 (600859):底部放量,关注。



三爱富 (600636):前期平台有支撑,关注。



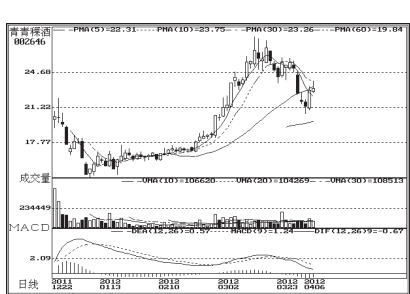
浙江东日 600113  
连续上涨配合量能,涨势延续



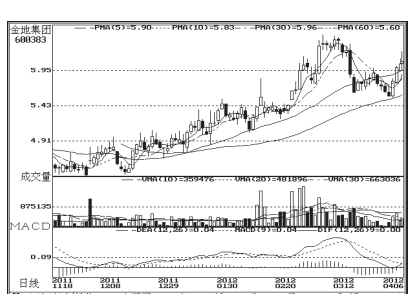
爱康科技 002610 短线跌幅过大,有望反弹



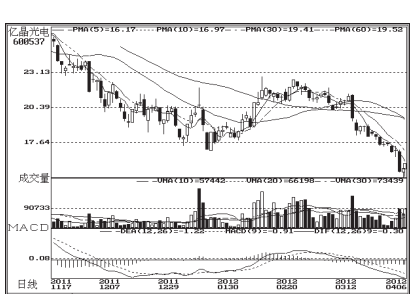
国药一致 (000028):前期平台有支撑,持有。



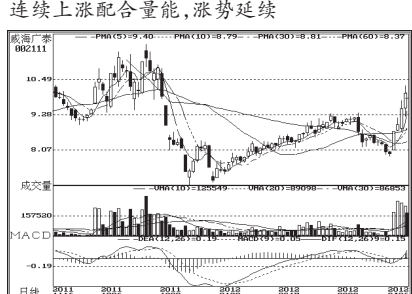
青青稞酒 (002646):短线有反弹动能。



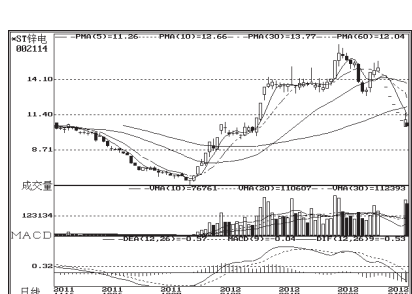
金地集团 (600383):上升通道中运行,持有。



亿晶光电 (600537):下降通道,观望。



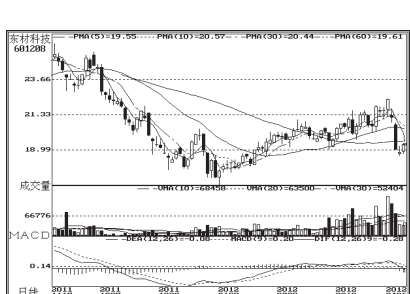
威海广泰 002111  
上涨配合量能,涨势延续



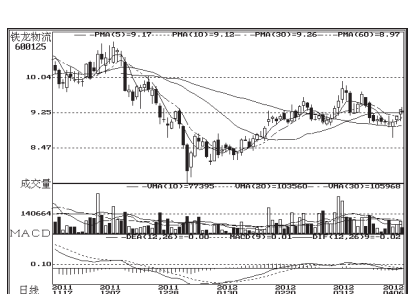
\*ST铨电 002114 跌势未结束



大东方 (600327):区间震荡,高抛低吸。



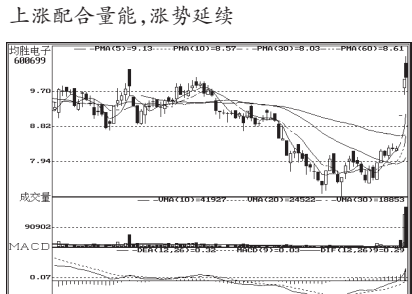
东材科技 601208:  
跌破上升通道,反弹减仓。



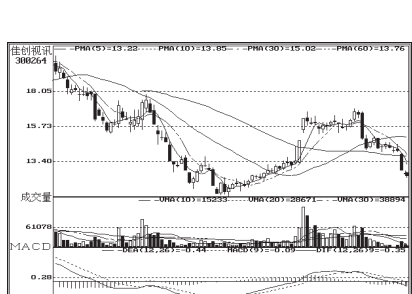
铁龙物流 (600125):上方压力大,观望。



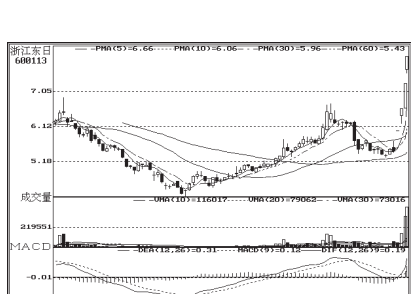
大族激光 002008:缩量止跌,等待突破。



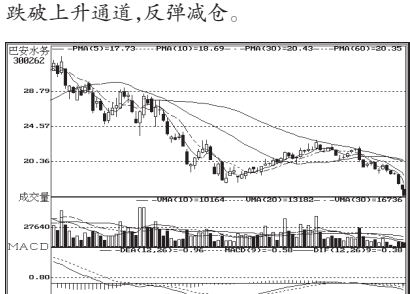
均胜电子 600699 短线触及重要阻力



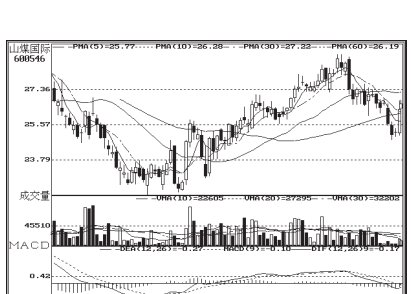
佳创视讯 300264 触及重要技术支撑位



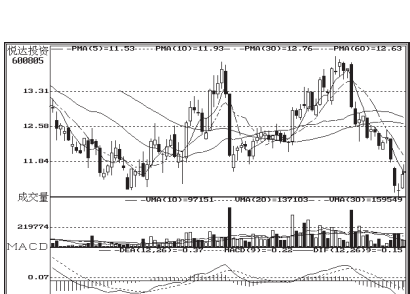
浙江东日 (600113):强势上涨未完结。



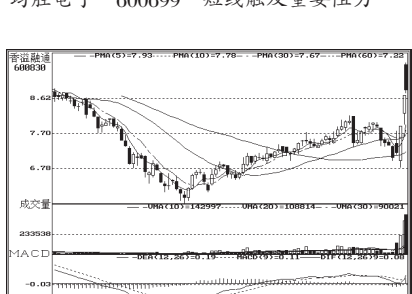
巴安水务 (800262):  
底部放量涨停,升势延续。



山煤国际 (600546):横盘震荡,高抛低吸。



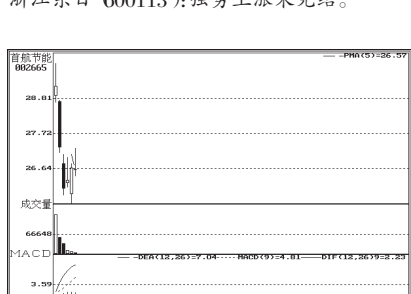
悦达投资 (600805):基本面良好,中线持有。



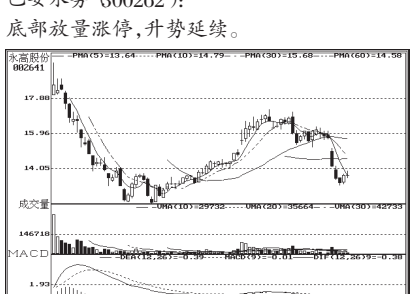
香溢融通 600830 短线阻力增大



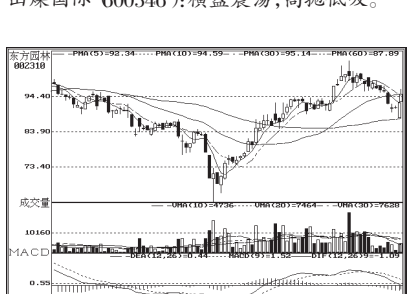
\*ST东电 000585 短线超跌,有望反弹



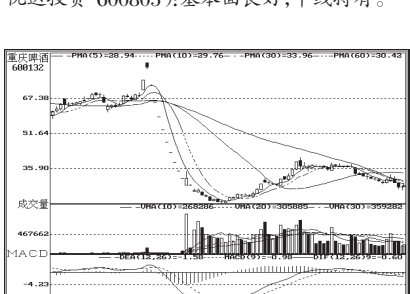
首航节能 (002665):持续下行,短期或有反弹。



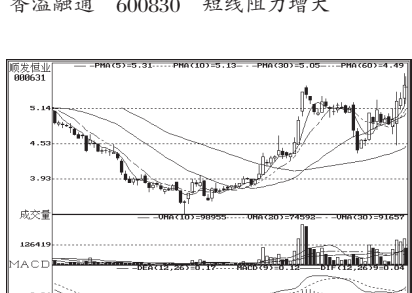
永高股份 (002641):岛型反转,反弹减磅。



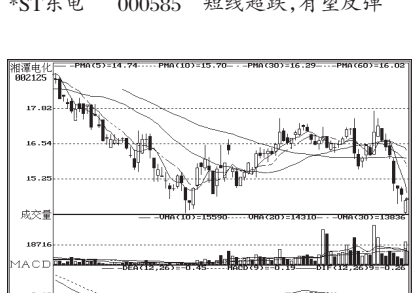
东方园林 (002310):短线反弹到位,震荡。



重庆啤酒 (600132):妖股,不碰。



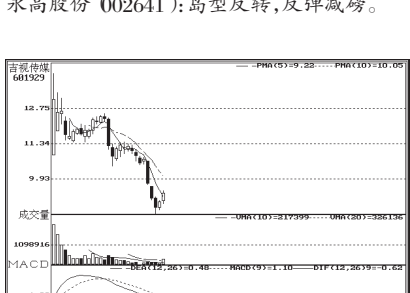
顺发恒业 000631 上升趋势未结束



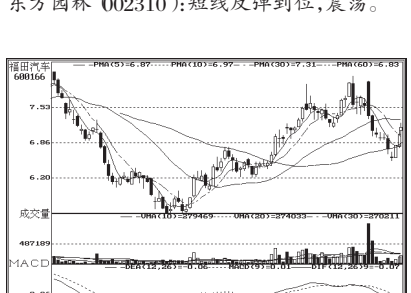
湘潭电化 002125 股价创阶段新低,回避



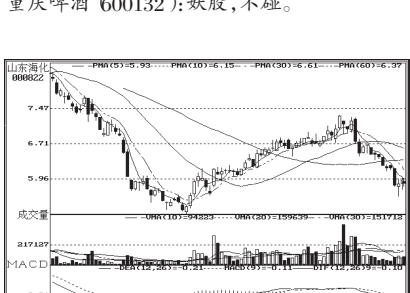
群兴玩具 (002575):高位放量,回调压力大。



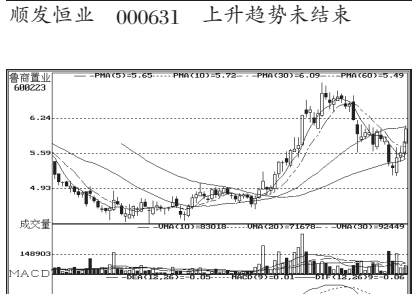
吉视传媒 (601929):持续下行,谨慎观望。



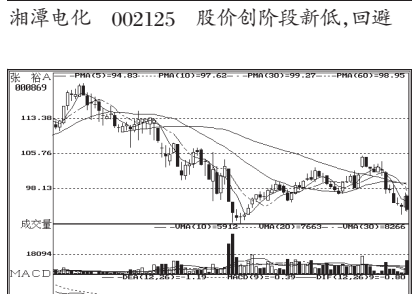
福田汽车 (600166):基本面有压力,观望。



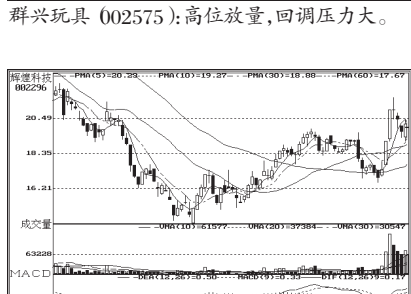
山东海化 (000822):短线由反弹需求,逢高减仓。



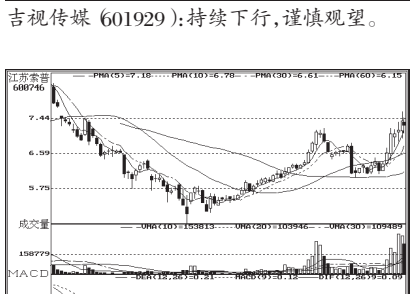
鲁商置业 600223  
反弹没有量能配合,短线或有反复



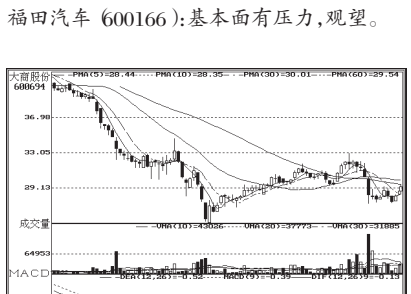
张裕A 000869 触及重要技术支撑位



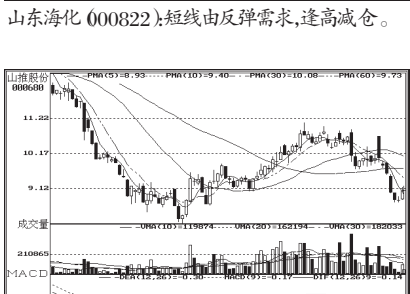
辉煌科技 (002296):底部放量,关注。



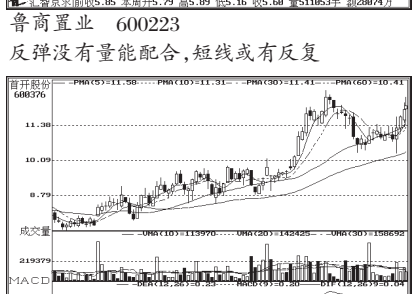
江苏索普 (600746):上升趋势未结束。



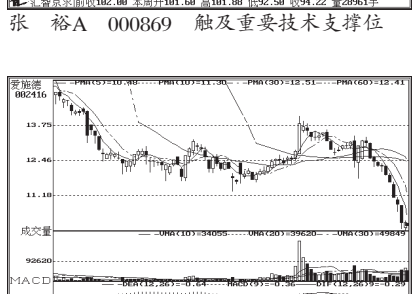
大商股份 (600694):底部放量,关注。



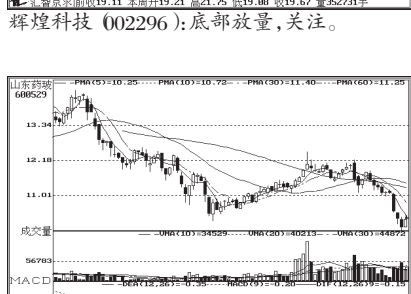
山推股份 (600680):平台破位,宜谨慎。



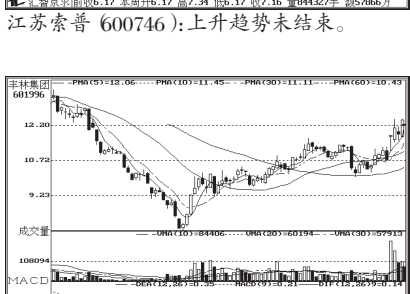
首开股份 600376 短线面临技术阻力



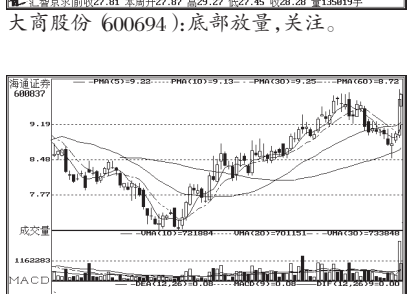
爱施德 002416 有望出现超跌反弹



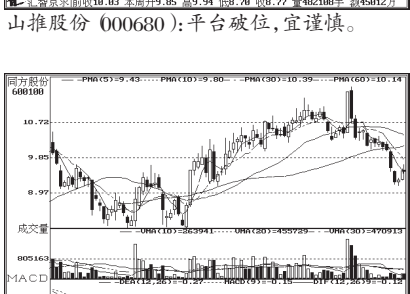
山东药玻 (600529):  
股价创新低,反弹需求强烈。



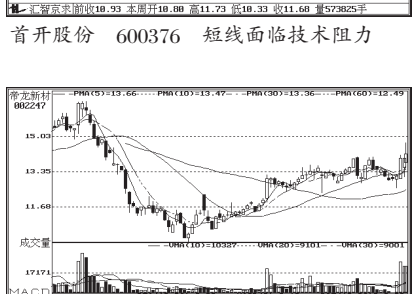
丰林集团 (601996):前期平台有压力,观望。



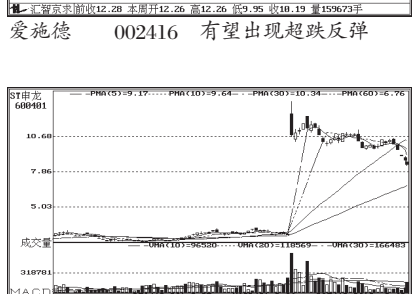
海通证券 (600837):强势上涨,关注量能。



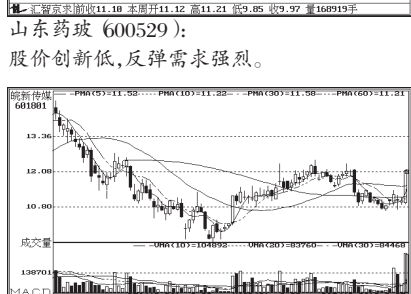
同方股份 (600100):高位放量,短线需震荡。



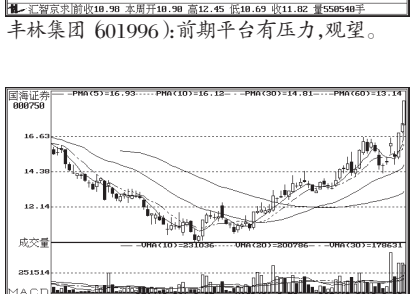
帝龙新材 002247 上涨中温和放量



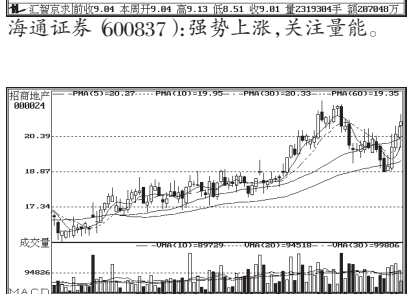
ST中龙 600401 下跌放量,跌势可能继续



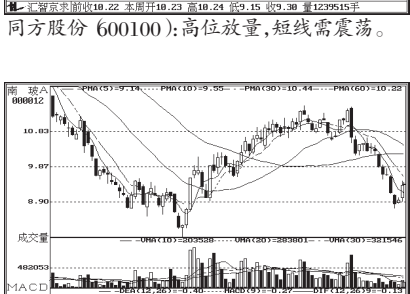
皖新传媒 (601801):底部放量,关注。



国海证券 (000750):强势上涨,继续持有。



招商地产 (000024):形态良好,持股不动。



南玻A (000012):底部震荡,逢低关注。