

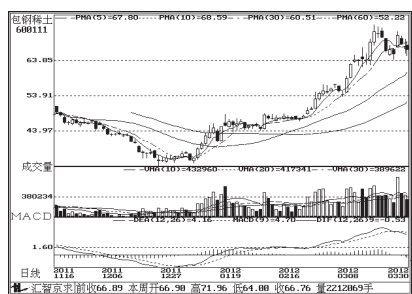
## 一周资金流入流出金额前10

资金流入金额前10



广深铁路 601333:震荡上扬,技术面偏多

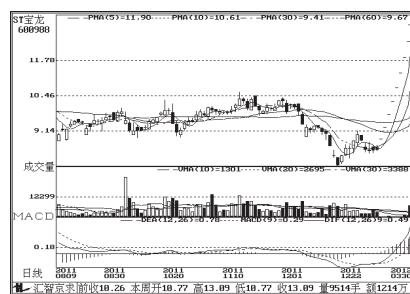
资金流出金额前10



包钢稀土 600111:破新高后涨势日渐乏力

## 资金变动占成交额比重前10

净流入占比前10



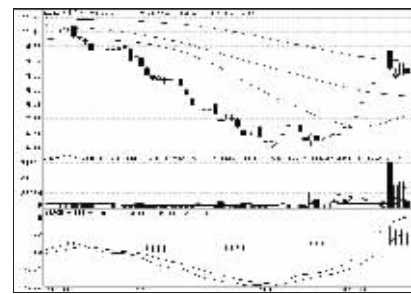
ST宝龙 600988:连续9个一字涨停,谨防风险

净流出占比前10



东方航空 600115:创新低,暂无止跌信号

成交突增前10



ST宝利来 000008:高位剧烈波动,建议观望

成交金额前8



包钢稀土 600111:破新高后涨势日渐乏力



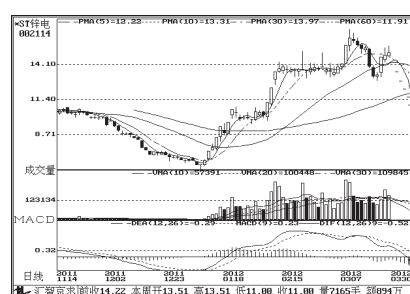
大秦铁路 601006):  
放量反攻,股价或止跌回升



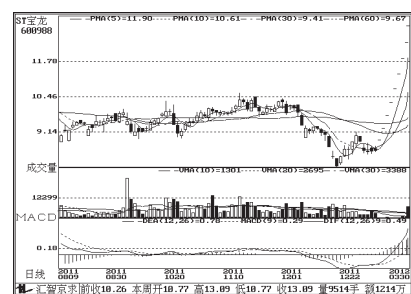
中国平安 601318:似有止跌迹象



华能国际 600011:量能萎缩,股价抗跌性强



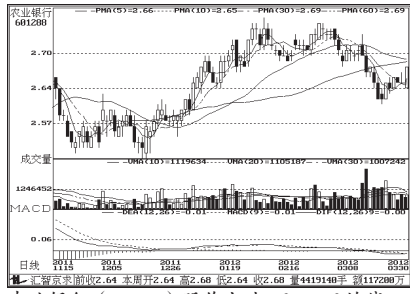
\*ST铨电 002114:无量连续跌停,谨慎



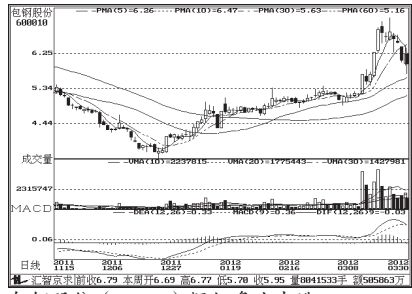
ST宝龙 600988:连续9个一字涨停,谨防风险



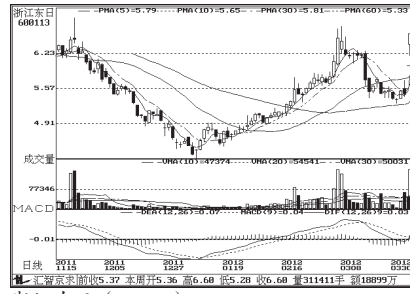
贵州茅台 600519:天量大跌,升势扭转



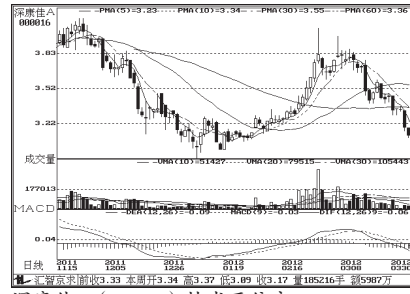
农业银行 601288:股价上破5日、10日均线



包钢股份 600010:疑似多头出逃



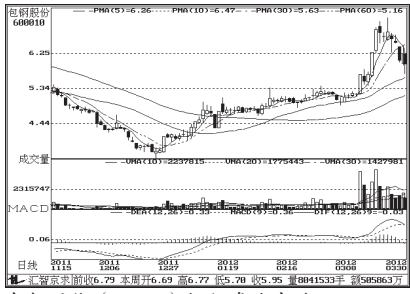
浙江东日 600113):  
放量跳空涨停后,需警惕回落风险



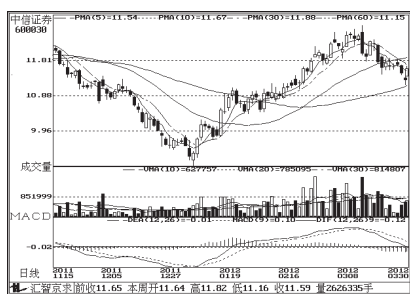
深康佳A 000016:技术面偏空



芭田股份 002170:放量下挫,疑似多头出逃



包钢股份 600010:疑似多头出逃



中信证券 600030:11日收在5日均线之上



苏宁电器 002024:均线呈空头排列



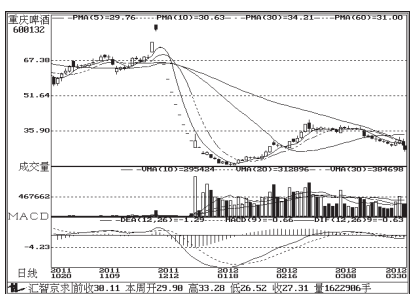
浙江东日 600113):  
放量跳空涨停后,需警惕回落风险



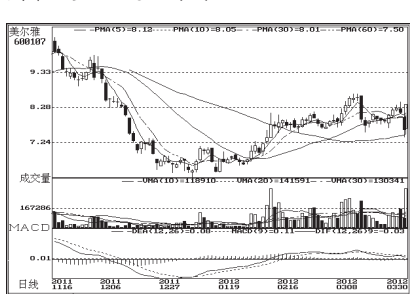
中国中冶 601618:创上市以来新低



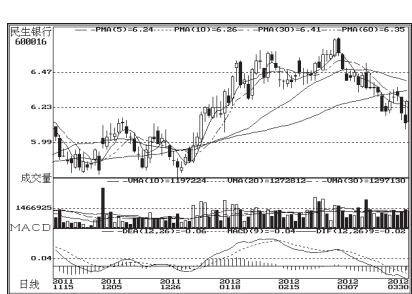
铁岭新城 000809:尚无止跌迹象



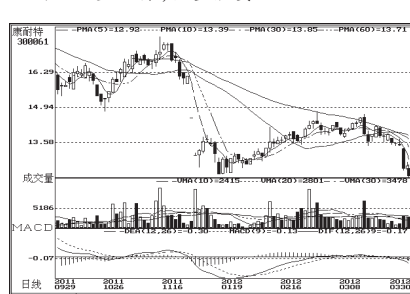
重庆啤酒 600132:受累大盘弱势,股价阴跌



美尔雅 600107:涨停报收,后市看好



民生银行 600016:放量止跌,形态看好



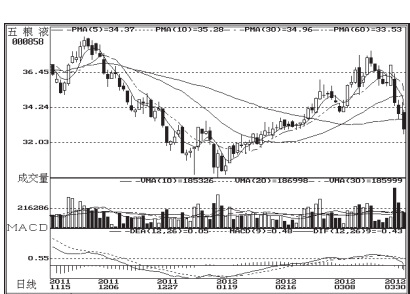
康耐特 800061:跌破前期平台,建议规避



海南航空 600221:似乎筑底迹象



百川股份 002455:天量大涨后调整,观望



五粮液 000858:连续下挫,技术面偏空



德豪润达 002005):  
短期均线下探,技术面偏空



中国联通 600050:股价节节回落,弱势依旧



广深铁路 601333:震荡向上,技术形态较好



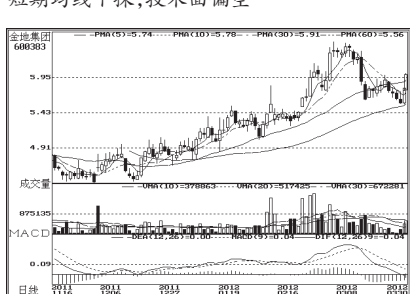
大连港 601880:弱势依旧,反弹乏力



生意宝 002095:放量上涨,形态较好



中国平安 601318:似有止跌迹象



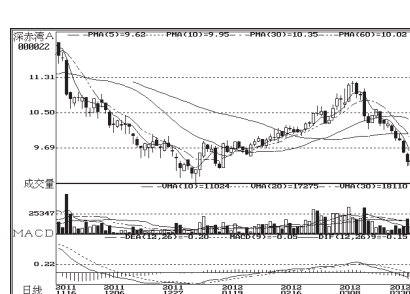
金地集团 600383:突破均线压制,涨势可期



三一重工 600031:再创阶段新低,离场观望



深圳机场 000089:有逼近前期低点可能



深赤湾A 000022):或继续下探



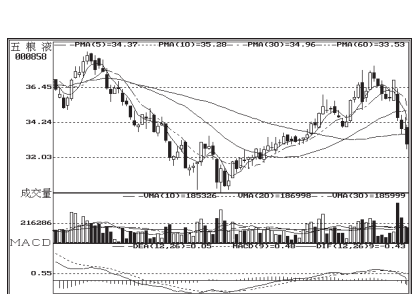
航天晨光 600501:站上新的整理平台,但波动加大



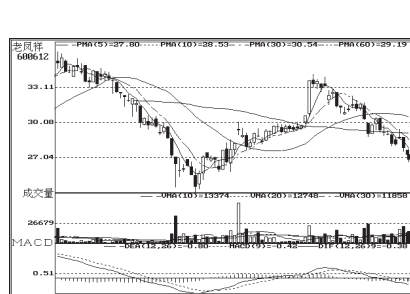
苏宁电器 002024:均线呈空头排列



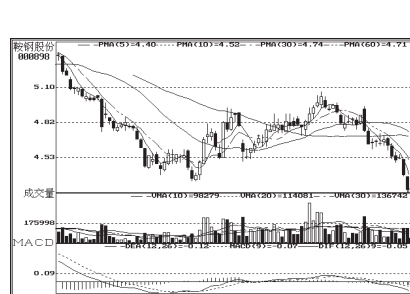
龙元建设 600491:似有冲高回落之势



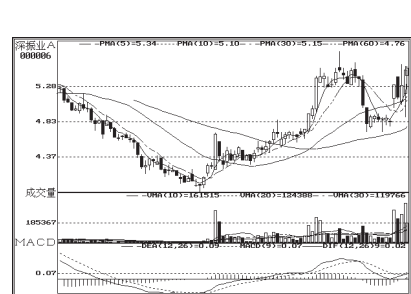
五粮液 000858:连续下挫,技术面偏空



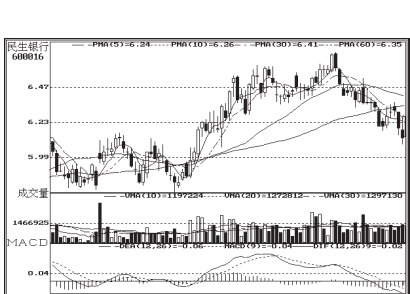
老凤祥 600612:连续阴跌,形态不好看



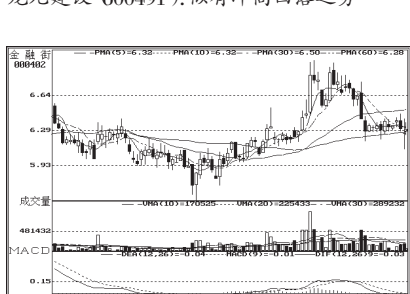
鞍钢股份 000898:仍有下跌空间



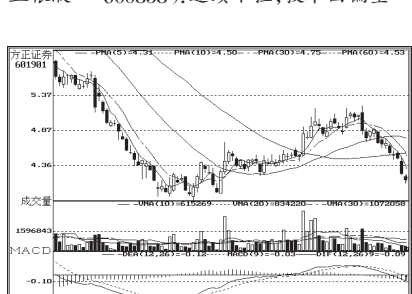
深振业A 000006:突破均线压制



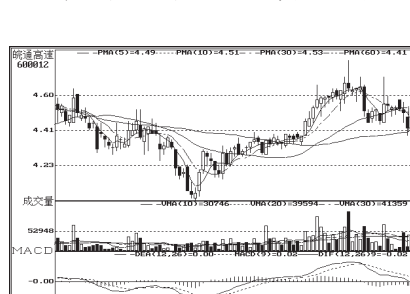
民生银行 600016:放量止跌,形态看好



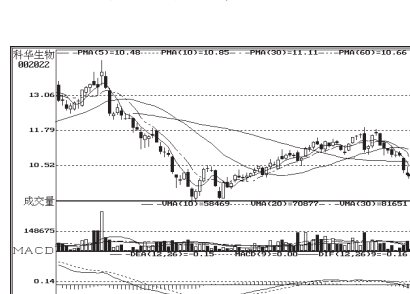
金融街 000402):  
窄幅整理,主力控盘能力较强



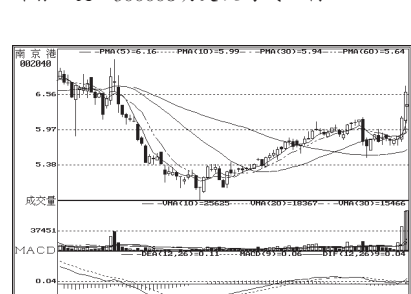
方正证券 601901:有下探前期低点可能



皖通高速 600012:窄幅整理,较为抗跌



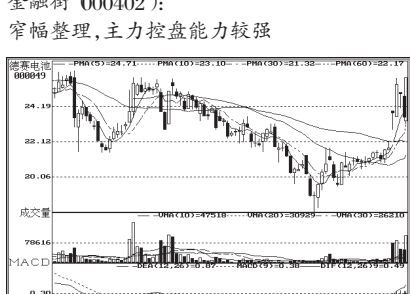
科华生物 002022:跌势暂未止步,量能放大



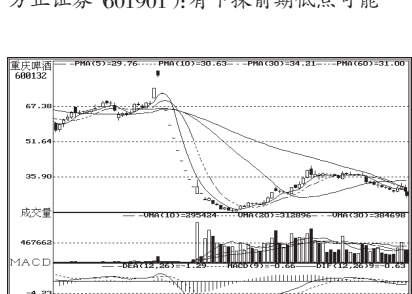
南京港 002040:连续拉升,量能持续放大



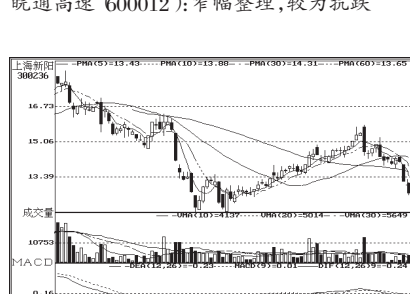
拓中建设 002346:股价稳步上扬,技术面偏多



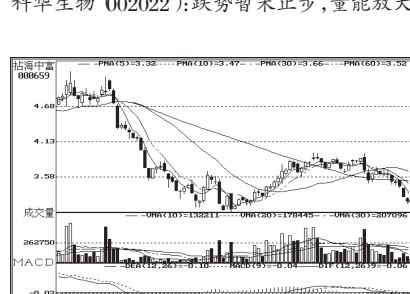
德豪润达 000049):短线上扬趋势中



重庆啤酒 600132:受累大盘弱势,股价阴跌



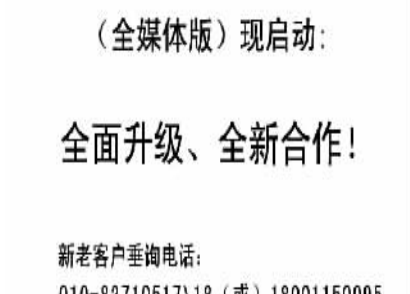
上海新阳 800236:连续大幅回落,多方弱势明显



珠海中富 000659:观望,走势可视大盘而定



拓中建设 002346:股价稳步上扬,技术面偏多



拓中建设 002346:股价稳步上扬,技术面偏多

北京汇智高科倾力打造——

**汇智京求**

《证券资讯传播系统》

(全媒体版)现启动:

全面升级、全新合作!

新老客户垂询电话:  
010-82710517/18 (或) 18001150095