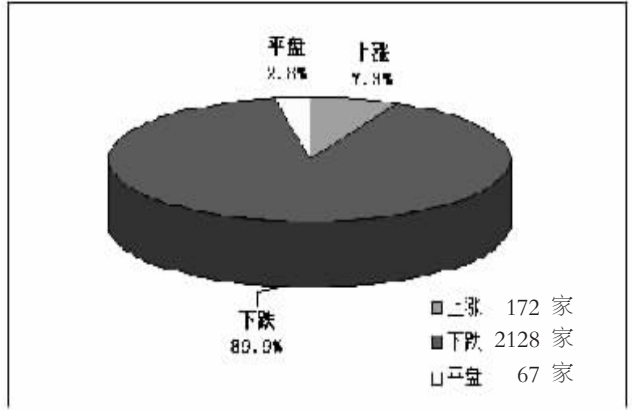
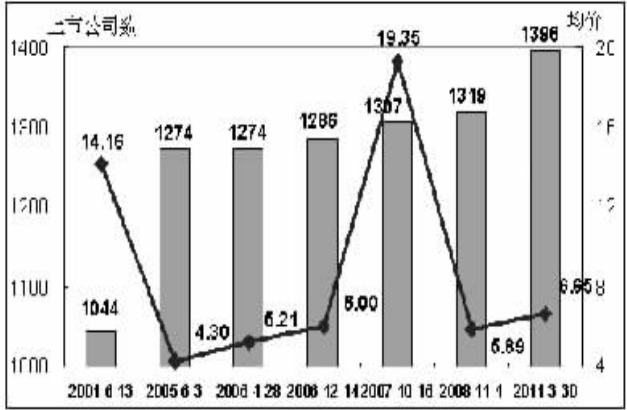


透视市场数据 把握投资机会

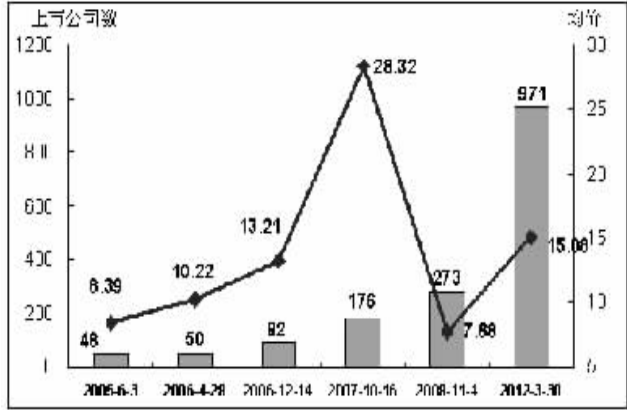
一周个股涨跌分布



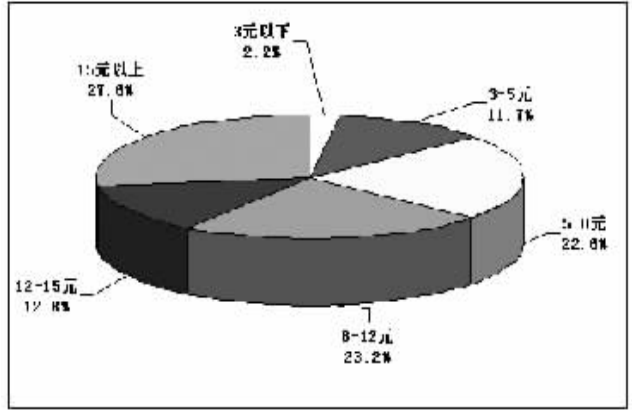
主板公司数与平均股价对照



创业板与中小板公司数和平均股价对比



A股股价分布



沪深前十大权重市场表现

（K线图及点详见14版）

代码	简称	周收盘价(元)	周涨跌幅(%)	权重(%)	贡献点数
601857	中国石油	9.69	-3.49	10.24	-8.26
601398	工商银行	4.33	0.70	7.31	-0.81
601288	农业银行	2.68	1.52	5.08	0.45
601988	中国银行	2.98	1.02	3.72	-0.91
600028	中国石化	7.19	-3.23	3.25	-3.24
601088	中国神华	25.61	-1.16	2.71	-1.66
601628	中国人寿	16.35	-2.68	2.18	-2.35
600519	贵州茅台	196.96	-7.10	1.36	-1.74
600036	招商银行	11.90	-1.24	1.36	-0.63
601318	中国平安	36.58	-4.79	1.13	-1.61

代码	简称	周收盘价(元)	周涨跌幅(%)	权重(%)	贡献点数
002304	洋河股份	147.15	-6.43	1.96	-1.02
000858	五粮液	8.4	-8.14	1.84	-1.65
000001	深发展A	15.71	-1.87	1.14	-0.32
000002	万科A	8.28	1.97	1.13	0.10
000776	广发证券	27.18	-2.23	1.11	-0.66
002024	苏宁电器	9.75	-4.13	0.99	-0.32
000651	格力电器	23.33	-0.59	0.86	-0.23
000568	泸州老窖	39.09	-8.88	0.80	-0.58
000157	中联重科	8.66	-4.63	0.77	-0.45
000792	盐湖股份	31.90	-10.94	0.74	-0.72

汤森路透全球资本市场数据专栏

全球主要股指估值和表现对比表

全球主要股指	最新收盘	涨跌(周)%	年初以来涨跌幅%	静态市盈率*	动态市盈率*	市净率	成分股市值(亿美元)
道琼斯工业指数	13145.82	0.50	7.60	14.61	12.60	2.85	3965236.23
纳斯达克指数	3095.36	0.89	18.82	17.99	12.89	3.05	5076599.94
标准普尔500指数	1403.28	0.44	11.58	17.70	15.13	2.71	13159540.29
英国富时100指数	5758.79	-1.64	3.35	10.68	10.26	1.60	2564998.61
法国CAC40指数	3408.98	-1.93	7.89	10.24	9.97	1.11	1165012.27
德国DAX指数	6925.02	-1.01	17.41	11.75	10.66	1.38	962099.01
日经指数	10083.56	0.72	19.26	18.24	14.99	1.36	2367647.21
南非约翰内斯堡综合指数	33545.42	-0.08	4.88	11.04	8.25	1.53	833378.45
沙特阿拉伯TASI综合指数	7782.84	0.31	21.27	14.35	12.89	2.19	407831.36
意大利FTSE MIB指数	15944.91	-3.28	5.67	11.42	9.57	0.74	430846.37
巴西证券交易所BOVESPA指数	64871.99	-1.43	14.30	10.02	10.59	1.47	933358.63
印度孟买交易所Sensex指数	17350.84	-0.06	12.27	14.47	13.40	3.05	562445.24
越南VNI指数	441.03	-2.88	25.45	10.38	0.00	1.71	29144.05
泰国股指	1199.36	0.41	16.97	14.29	12.52	2.22	321036.97
马来西亚股指	1594.58	0.55	4.17	15.68	15.05	2.39	276424.46
菲律宾股指	5107.73	1.29	16.83	18.03	16.02	2.79	120779.94
韩国综合指数	2014.04	-0.63	10.31	10.21	9.76	1.36	992732.66
台湾加权指数	7933.00	-1.78	12.17	14.83	13.86	1.74	725645.51
恒生指数	20555.58	-0.55	11.51	9.71	10.28	1.59	1502729.69
恒生国企指数	10640.16	-0.17	7.08	8.84	7.59	1.66	604355.84
沪深300指数	2454.90	-3.84	4.65	10.83	9.01	1.90	2288483.33
上海综合指数	2262.79	-3.69	2.88	11.84	9.51	1.91	2443350.69
上证B股指数	230.33	-2.21	7.00	10.09	0.00	1.78	17913.57
深圳成分指数	9410.26	-4.81	5.51	14.71	12.33	2.61	256387.09
深圳成分B股指数	4783.78	0.22	11.74	8.58	0.00	1.66	9103.02

静态市盈率 = 上一日收盘价/最近四个季度每股收益；动态市盈率 = 上一日收盘价/2009年度预测的每股收益
市净率 = 上一日收盘价/最新公布的账面价值；成分股市值 = 成份股上一日收盘价*流通股数
在计算每股收益时不包括非连续性经营活动、非经常性项目和累计的会计变更等，包含了资本损益、税收抵免等。

A股主要行业盈利预测和估值对比

行业	平均为每家上市公司提供盈利预测的个数	2011年每股盈利预测加权平均值(元)	盈利预测加权平均值1个月内变动幅度%	1个月内调高盈利预测的个数	1个月内调低盈利预测的个数	动态市盈率	长期盈利增长率%(预测值)
银行业	22	0.70	0.82	101	58	5.94	17
保险业	21	1.18	-5.23	18	44	15.16	20
房地产业	8	1.04	-1.21	27	22	7.75	24
医疗保健业	5	0.74	-2.90	18	25	18.63	24
饮料及烟草业	6	2.58	1.02	15	10	19.40	48
食品及家庭用品业	5	0.84	-3.16	20	35	21.34	44
纺织品及服装业	4	0.82	-2.93	16	32	13.59	24
旅游及休闲服务业	8	0.77	-6.93	13	14	14.14	33
商业零售业	6	0.70	-0.78	8	17	14.04	22
汽车业	5	1.16	-1.44	14	27	9.04	19
能源业	9	0.92	-0.57	25	53	9.64	11
航空运输业	12	0.54	-5.95	10	36	9.64	14
铁路运输业	11	0.81	-1.66	10	26	8.50	8
水上运输业	8	0.20	-4.31	19	23	16.64	3
基础化工业	4	0.78	-6.25	22	61	16.06	28
有色金属业	4	0.58	-3.96	9	28	20.47	15
钢铁业	6	0.45	-5.35	16	42	11.29	11
黄金采掘业	12	0.75	0.06	6	11	14.50	44
建筑材料业	5	1.01	-6.74	9	41	10.11	28
电子与电气业	4	0.40	-3.03	19	49	18.70	42
机械与工程业	5	0.75	-2.31	23	79	12.30	22
公共设施服务业	10	0.28	0.94	18	13	11.30	33
电信业	8	0.43	-14.75	10	44	15.26	24

H股主要行业盈利预测和估值对比

行业	平均为每家上市公司提供盈利预测的个数	2011年每股盈利预测加权平均值(港币)	盈利预测加权平均值1个月内变动幅度%	1个月内调高盈利预测的个数	1个月内调低盈利预测的个数	动态市盈率	长期盈利增长率%(预测值)
银行业	21	2.55	-12.91	22	17	13.66	9
保险业	21	1.54	-0.81	10	17	17.01	3
房地产业	10	1.05	1.42	105	78	11.35	9
医疗保健业	4	0.14	11.14	3	2	10.21	12
食品及家庭用品业	8	0.59	-0.01	17	20	16.46	16
纺织品及服装业	3	0.43	1.25	4	3	6.79	11
商业零售业	9	0.29	-0.08	7	9	16.73	37
能源业	17	1.67	1.85	22	15	9.22	10
航空运输业	20	1.06	-8.99	5	9	14.16	(17)
铁路运输业	7	0.74	1.43	8	7	17.65	(6)
水上运输业	15	0.81	3.83	33	26	11.38	2
信息技术综合企业	11	0.33	-0.21	19	33	11.44	23
基础化工业	6	0.33	-7.03	0	7	7.35	10
原材料业	23	0.82	-9.39	3	8	7.07	(9)
建筑材料业	16	1.04	-7.27	4	20	6.51	28
建筑业	8	0.93	-0.40	35	18	9.30	28
公共设施服务业	18	1.36	0.89	30	23	14.61	8
电信业	13	3.09	-1.17	26	33	11.99	10

免责声明:仅供资讯用途,不作为投资建议。汤森路透不保证内容的精确性及完整性。
对于使用汤森路透或其关联机构的资讯所产生的损失,不负赔偿等任何责任。

一周资金流入(出)金额前20

（K线图及点详见16版）

代码	简称	收盘价(元)	涨跌幅(%)	资金流入净额(万元)
601333	广深铁路	3.53	0.01	6945.96
601006	大秦铁路	7.45	0.00	5549.38
601288	农业银行	2.68	0.02	5529.06
600030	中信证券	11.59	-0.01	5061.86
600107	美尔雅	8.37	0.04	4980.98
002005	德豪润达	17.24	-0.04	4915.40
600383	金地集团	5.99	0.04	4223.06
600491	龙元建设	6.48	0.04	4004.33
000402	金融街	6.30	0.00	3699.43
000049	德赛电池	25.88	0.19	3586.70
601939	建设银行	4.83	0.03	3556.04
002304	洋河股份	147.15	-0.06	3538.25
600015	华厦银行	10.73	-0.01	3430.30
600702	世纪金得	26.94	-0.01	3175.47
600612	老凤祥	26.85	-0.05	3022.57
600113	浙江东日	6.60	0.23	2960.23
600048	保利地产	11.29	0.07	2556.38
600830	香溢融通	7.90	0.05	2526.70
600095	哈高科	6.23	0.02	2490.25
300298	三诺生物	34.96	-0.02	2083.13

代码	简称	收盘价(元)	涨跌幅(%)	资金流出净额(万元)
600111	包钢稀土	66.76	0.00	-40001.00
601318	中国平安	36.58	-0.05	-29949.44
600010	宝钢股份	5.95	-0.12	-24824.06
002024	苏宁电器	9.75	-0.04	-24759.83
600016	民生银行	6.27	0.00	-24508.91
600050	中国联通	4.23	-0.06	-23573.22
600031	三一重工	12.27	-0.07	-21764.72
000858	五粮液	32.84	-0.08	-2109.75
601901	方正证券	4.18	-0.08	-17631.66
600132	重庆钢铁	27.31	-0.09	-17373.69
600352	浙江广厦	6.28	-0.12	-17087.15
000100	TCL集团	2.04	-0.08	-17050.32
600058	五矿发展	25.59	-0.07	-16716.36
000012	南玻A	8.96	-0.09	-16050.19
600636	三爱富	23.74	-0.17	-15877.83
600300	维维股份	6.03	-0.17	-15139.56
601000	同方股份	9.30	-0.09	-15117.53
000528	脚力	11.38	-0.15	-14526.63
600068	葛洲坝	7.16	-0.11	-14468.31
000792	盐湖股份	31.90	-0.11	-14216.89

资金变动占成交额比重前20

代码	简称	涨跌幅 (%)	净流入 金额(万元)	净流入占 成交额比例 (%)
600988	ST宝龙	27.58	486.484	39.755
600011	华能国际	-1.35%	1699.175	16.081
600113	浙江东日	22.91%	2960.228	14.804
002607	亚夏汽车	-6.46%	446.518	12.73
300061	康耐特	-9.44%	228.571	12.081
601333	广深铁路	0.86%	6945.963	12.074
000089	深圳机场	-4.44%	925.672	11.016
600612	老凤祥	-4.89%	3022.571	10.968
000121	皖通高速	-1.10%	705.806	9.984
300236	上海新阳	-9.93%	245.587	8.427
002216	三金食品	-2.79%	541.254	8.075
600824	益民集团	-1.65%	1114.571	7.886
000008	ST宝利来	-4.96%	1179.927	7.223
600830	香溢融通	5.19%	2526.696	7.008
600095	哈高科	1.80%	2490.253	6.97
000402	金融街	-3.32%	3699.43	6.964
600107	美尔雅	3.72%	4980.98	6.644
300075	数字中房	-3.33%	260.24	6.501
600890	ST中房	-1.09%	465.119	6.465
300043	星辉车模	-9.63%	406.308	6.023

代码	简称	涨跌幅 (%)	净流出 金额(万元)	净流出占 成交额比例 (%)
600115	东方航空	-8.67%	-8232.982	-21.812
002114	*ST银电	-22.64%	-225.374	-21.319
000016	深康佳A	-4.80%	-1654.609	-18.261
601618	中国中冶	-4.49%	-6171.652	-17.669
600221	海南航空	-6.00%	-5789.019	-16.621
601880	大连港	-5.54%	-1532.584	-16.466
000022	深赤湾A	-6.85%	-1111.607	-16.244
000898	鞍钢股份	-5.73%	-4374.795	-15.665
002022	科华生物	-7.06%	-5177.988	-15.39
000659	珠海中富	-8.55%	-3416.549	-15.382
000916	华通高速	-4.56%	-522.828	-15.228
600031	三一重工	-7.40%	-2176.714	-14.96
000572	粤海汽车	-5.87%	-1691.898	-14.946
600269	金马集团	-4.30%	-1670.104	-14.801
000935	神火股份	-4.94%	-9222.904	-14.625
600983	雷峰科技	-11.09%	-1925.099	-14.766
600400	红豆股份	-10.86%	-1539.611	-14.636
000601	韶能股份	-6.35%	-1433.495	-14.552
600189	吉林森工	-13.49%	-8075.092	-14.423